

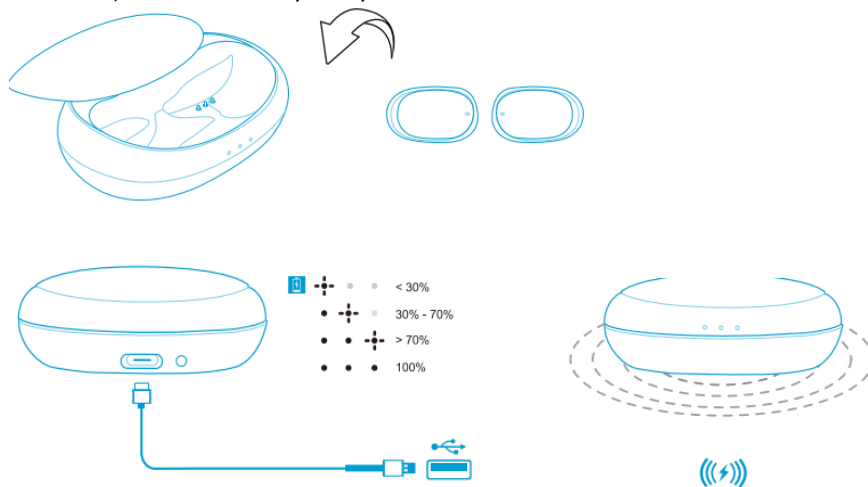
Soundcore Liberty 2 Pro

Manualul utilizatorului

Încărcare



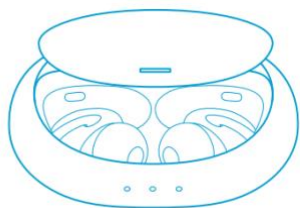
- Glisați pentru a deschide sau închide carcasa de încărcare pentru a activa indicatorul LED al bateriei.
- Încărcați complet atât căștile, cât și carcasa de încărcare înainte de prima utilizare.
- Pentru a păstra durata de viață a bateriei, încărcați complet cel puțin o dată la 45 de zile.
- Pentru a preveni deteriorarea, utilizați cablul USB-C furnizat.
- Puteți încărca carcasa de încărcare utilizând un încărcător wireless certificat (nu este furnizat).
- Uscați complet căștile și portul USB înainte de încărcare.



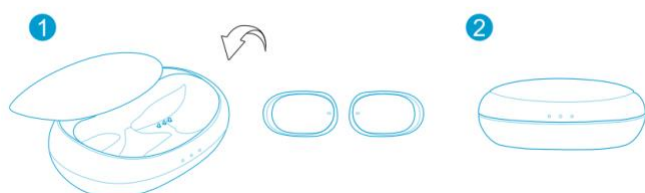
Pornire/Oprire

Glisați pentru a deschide carcasa de încărcare, căștile se vor porni automat. Puneți căștile înapoi în carcasa de încărcare și închideți carcasa, căștile se vor opri automat.

ON



OFF



Indicatoare LED (Căști)

Pornit	○ Alb constant timp de 1 secundă
Oprit	● Roșu constant timp de 1 secundă



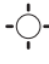
- Pentru a le porni manual, apăsați și mențineți apăsat butonul multifuncțional de pe oricare dintre căști timp de 1 secundă.
- Pentru a le opri manual, apăsați și mențineți apăsat butonul multifuncțional de pe oricare dintre căști timp de 5 secunde.

Asocierea

Conexiunea True Wireless Stereo

Glisați pentru a deschide carcasa de încărcare, căștile se vor porni automat. Casca din cască dreaptă se va conecta automat cu cea din stânga.

Indicatori LED (Căști)

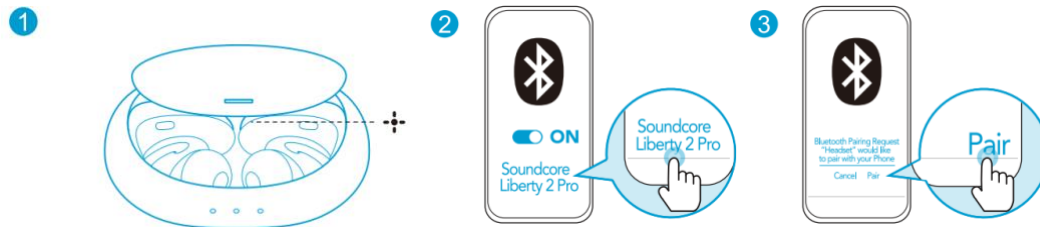
 Clipește alb	Se conectează TWS
○ Alb constant timp de 1 secundă	Conectat TWS





- Când sunt oprite, apăsați și mențineți apăsat butonul multifuncțional de pe ambele căști timp de 1 secundă, căștile vor intra în modul de conectare TWS.
- Când sunt pornite și conectate, puneți oricare dintre căști în carcasa de încărcare și închideți carcasa, puteți continua să folosiți cealaltă cască.
- Când sunt pornite și conectate, dacă una dintre căști este descărcată și este oprită, o puteți folosi în continuare pe cealaltă.
- Când sunteți într-un apel, apăsați și mențineți apăsat butonul multifuncțional de pe oricare dintre căști timp de 1 secundă, apoi această cască se va schimba pentru a fi casca principală.
- Când sunteți într-un apel, plasați oricare dintre căști în carcasa de încărcare, microfonul din cealaltă cască va fi activat.

Asociere Bluetooth cu dispozitivul dvs

Căștile vor intra în modul de asociere când sunt pornite. Vi se solicită să confirmați conexiunea când vedeți o fereastră pop-up.



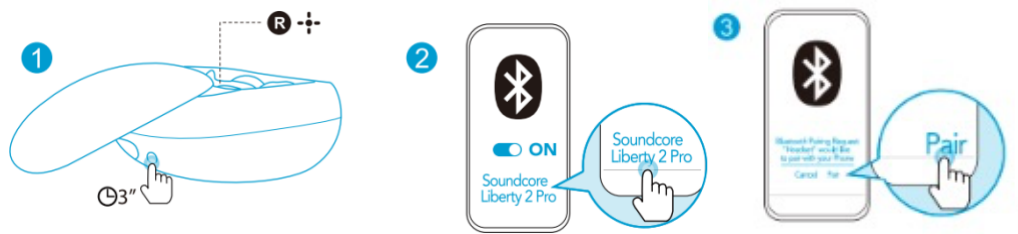
Indicatori LED (Căști)

 Alb intermitent	Se conectează la Bluetooth
 Alb constant timp de 1 secundă	Bluetooth conectat



- În procesul de asociere, unele dispozitive sunt incompatibile cu numele de asociere dublă Qualcomm True Wireless Primary-Secondary, este posibil să observe „conexiune nereușită” atunci când atingeți „Pair” sau chiar nu apare niciun ecran. Nu vă faceți griji și nu va influența utilizarea.
- Odată asociate cu succes, căștile primare se conectează la dispozitivul dvs. și transferă semnalul către căștile secundare, cea din urmă nu se va conecta la dispozitivul dvs. Ca urmare, în lista de împerechere Bluetooth de pe dispozitiv, poate indica faptul că doar o parte este conectată, în timp ce cealaltă parte nu este conectată.

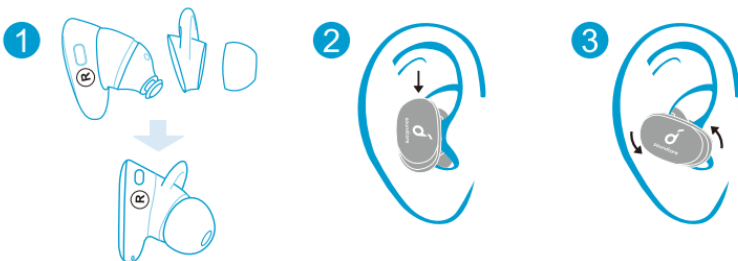
Pentru a asocia cu un alt dispozitiv Bluetooth, puneți căștile înapoi în carcasa de încărcare și asigurați-vă că sunt încărcate, țineți capacul carcasei deschis, apoi apăsați și mențineți apăsat butonul de pe carcasa de încărcare timp de 3 secunde. Indicatorul LED de pe casca dreaptă va clipi rapid.



- De fiecare dată când porniți căștile Soundcore, acestea se vor conecta automat la ultimul dispozitiv conectat cu succes, dacă este disponibil în intervalul Bluetooth.
- Modul mono: Când Bluetooth este conectat, puteți utiliza oricare dintre căști doar punându-l pe celelalte înapoi în carcasa de încărcare și închizând capacul.

Purtare

1. Alegeți EarTips și EarWings care se potrivesc cel mai bine urechilor dvs.
2. Introduceți căștile în canalul interior al urechii.
3. Întoarceți-vă și găsiți cea mai confortabilă poziție.


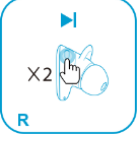
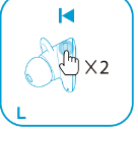


Butoane de control





Toate comenzile din modul stereo pot fi personalizate în aplicația Soundcore.




Play / Pauză	 Apăsați (L/R)
Melodia următoare	 Apăsați de 2 ori (R)
Melodia anterioară	 Apăsați de 2 ori (L)
Volum sus/jos	<ul style="list-style-type: none">• Comenzile pentru creșterea/scăderea volumului pot fi personalizate în aplicația Soundcore• Controlați volumul prin intermediul dispozitivului conectat



Răspundeți / Terminați un apel	 Apăsați (L/R)
Respingeți un apel	 Apăsați și mențineți apăsat timp de 1 secundă (L/R)



Activați software-ul Siri/Alt asistent vocal	 Apăsați și mențineți apăsat timp de 1 secundă (L/R)
--	---

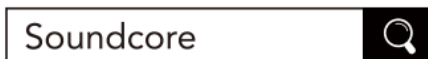
Aplicația Soundcore



Asigurați-vă că firmware-ul căștilor este întotdeauna actualizat înainte de utilizare.

Descărcați aplicația Soundcore pentru HearID, personalizarea UI, setările EQ și actualizarea firmware-ului căștilor.

- **HearID:** HearID mapează sensibilitatea dumneavoastră auditivă personală la mai multe frecvențe și analizează rezultatele. Acesta adaptează setările EQ și creează un profil de sunet personalizat pentru dvs.
- **Personalizarea interfeței de utilizare:** În modul stereo, toate comenzile pot fi personalizate în aplicație. În modul mono, controalele sunt fixe.
- **Setări EQ:** există mai mult de 20 de setări EQ pe care le puteți alege în aplicație pentru a vă optimiza experiența în timp ce vă bucurați de diferite genuri muzicale.
- **Actualizare firmware pentru căști:** firmware-ul pentru căști poate fi actualizat în aplicație. Veți fi informat odată ce noua versiune de firmware este detectată atunci când conectați căștile cu aplicația.



Google Play and the Google Play logo are trademarks of Google Inc.



Apple and the Apple logo are trademarks of Apple Inc.

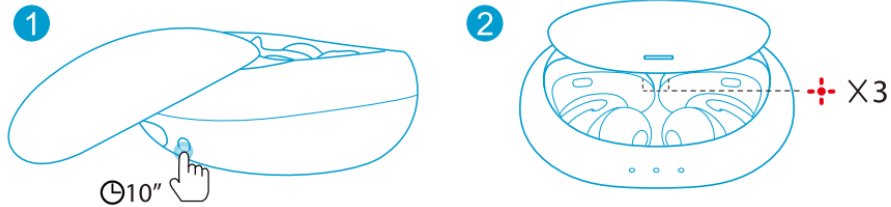
Resetare

Resetați căștile dacă acestea nu se pot conecta între ele sau cu dispozitivul dvs.

Puneți căștile în carcasa de încărcare și asigurați-vă că sunt încărcate. Țineți carcasa de încărcare deschisă, apoi apăsați și mențineți apăsat butonul de pe carcasa de

încărcare timp de 10 secunde până când indicatorii LED de pe ambele căști clipesc roșu de 3 ori.

→ Toate datele din memorie vor fi șterse.



Specificații



Specificațiile pot fi modificate fără notificare.

Intrare	5 V □ 500 mA
Puterea nominală de ieșire	5 mW @ 1% THD
Capacitatea bateriei	65 mA x 2 (căști); 500 mA (carcasa de încărcare)
Timp de încărcare	1.5 ore
Timp de redare (variază în funcție de nivelul volumului și conținut)	8 ore (Total 32 de ore cu carcasa de incarcare)
Dimensiunea driverului	Armatură dinamică și echilibrată
Raspuns în frecvență	20 Hz - 20 kHz
Impedanta	8 Ω
Versiunea Bluetooth	5.0
Gama Bluetooth	10 m / 33 ft

Specificații tehnice Qualcomm® aptXTM

Raport de compresie: 4:1

Adâncimea cuvintelor: acceptă 16 biți și 24 de biți

Întârziere de decodare: Frecvența de eșantionare 48kHz<2ms

Interval dinamic: 16bit>92dB, 24bit>120dB

Rate de date: 352 kbps

Mod decodare: Stereo

Qualcomm aptX este un produs al Qualcomm Technologies, Inc. și/sau al filialelor sale. Qualcomm este o marcă comercială a Qualcomm Incorporated, înregistrată în Statele Unite ale Americii și în alte țări. aptX este o marcă comercială a Qualcomm Technologies International, Ltd., înregistrată în Statele Unite ale Americii și în alte țări.

Serviciu clienți

Garanție 24 luni

Pentru întrebări frecvente și mai multe informații, vă rugăm să vizitați www.eastcom.ro

Telefon: 0376.448.990

Mail: contact@eastcom.ro,

East Com Trading

parc logistic Terranova, Șoseaua București - Târgoviște nr 12A, Mogoșoaia
de luni până vineri, 9:00-17:00

Facebook: eastcom.ro

Instagram: eastcom_ro