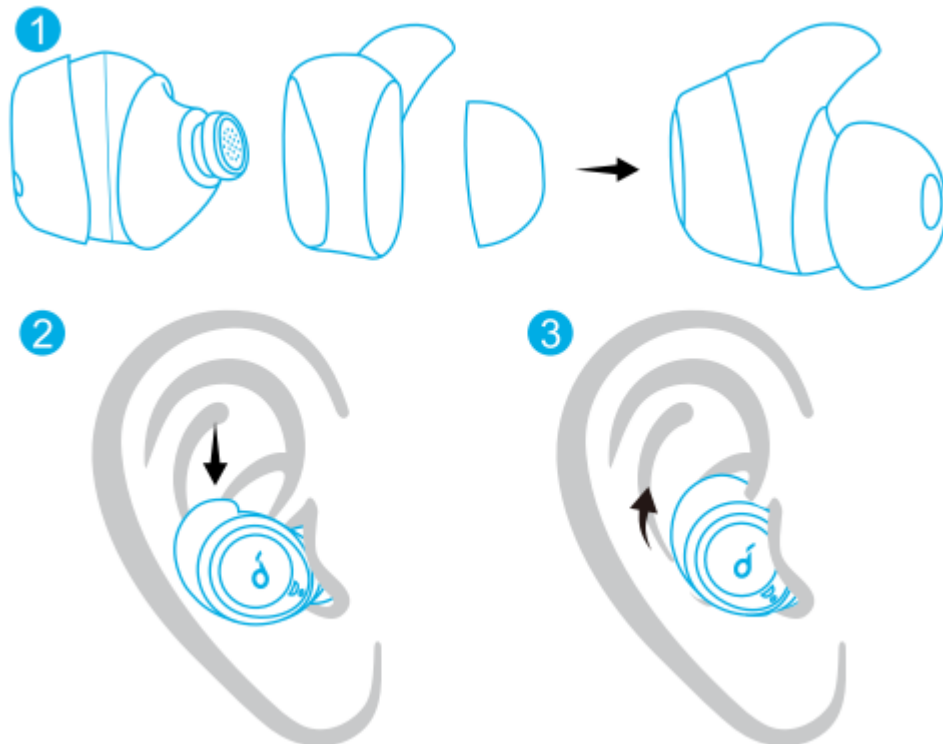


1. Alegeți vârful pentru urechi care se potrivesc cel mai bine urechilor dvs.
2. Introduceți căștile în canalul interior al urechilor și rotiți ușor până găsiți cea mai confortabilă poziție.



- Căștile dvs. vin cu mai multe perechi de EarTips și EarWings, printre care Medium-size sunt preinstalate.

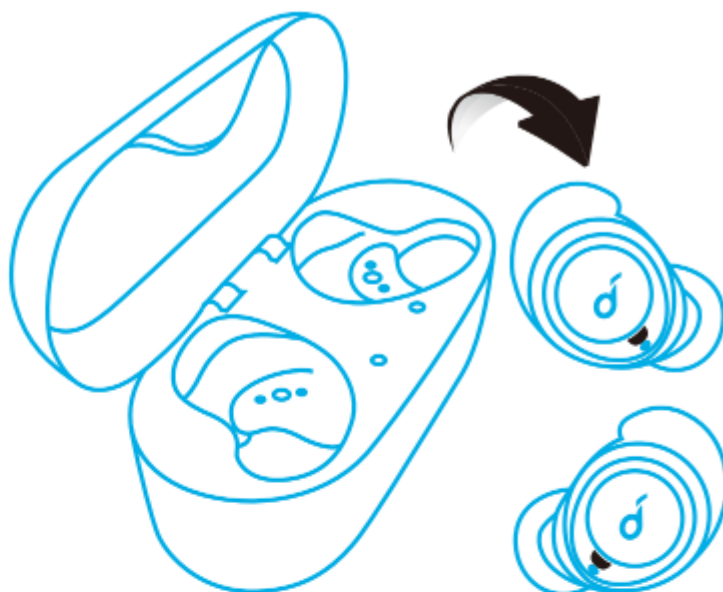
Pornire/Oprire

Căștile se vor porni automat când sunt scoase din carcasa de încărcare.

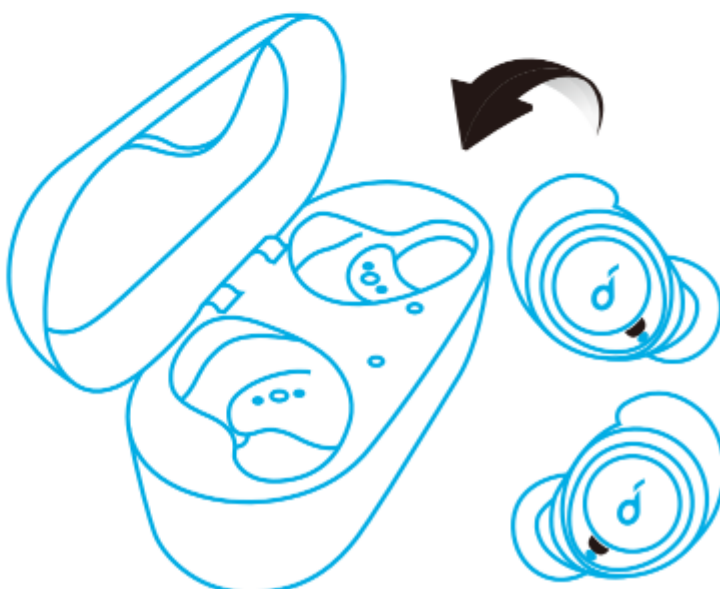
- Indicatorul LED de pe căști se va aprinde alb timp de 1 secundă.

Pentru a opri, puneți căștile în carcasa de încărcare.

ON



OFF

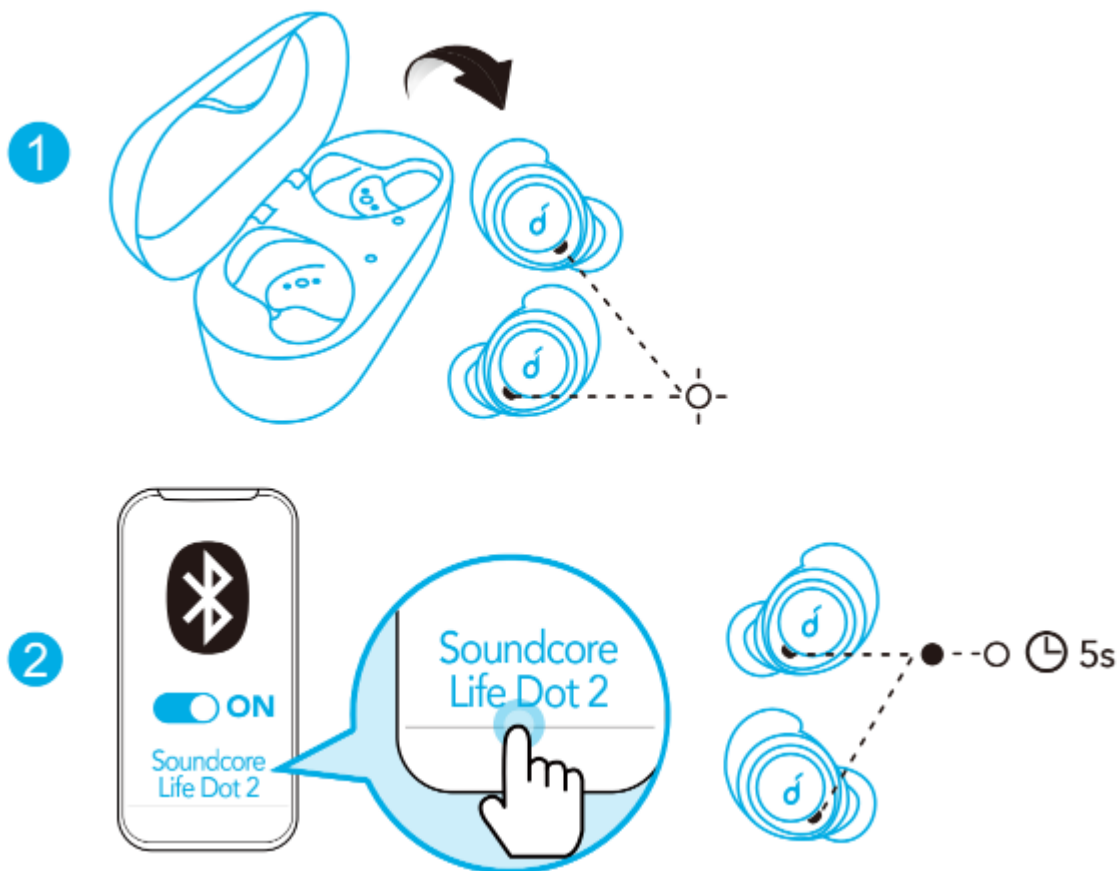


- Pentru a le porni manual, apăsați și mențineți apăsat butonul multifuncțional de pe ambele căști timp de 1 secundă până când indicatorul LED devine alb timp de 1 secundă.
- Pentru a le opri manual, apăsați și mențineți apăsat butonul multifuncțional de pe oricare dintre căști timp de 8 secunde, până când indicatorul LED devine roșu timp de 1 secundă.

Asocierea

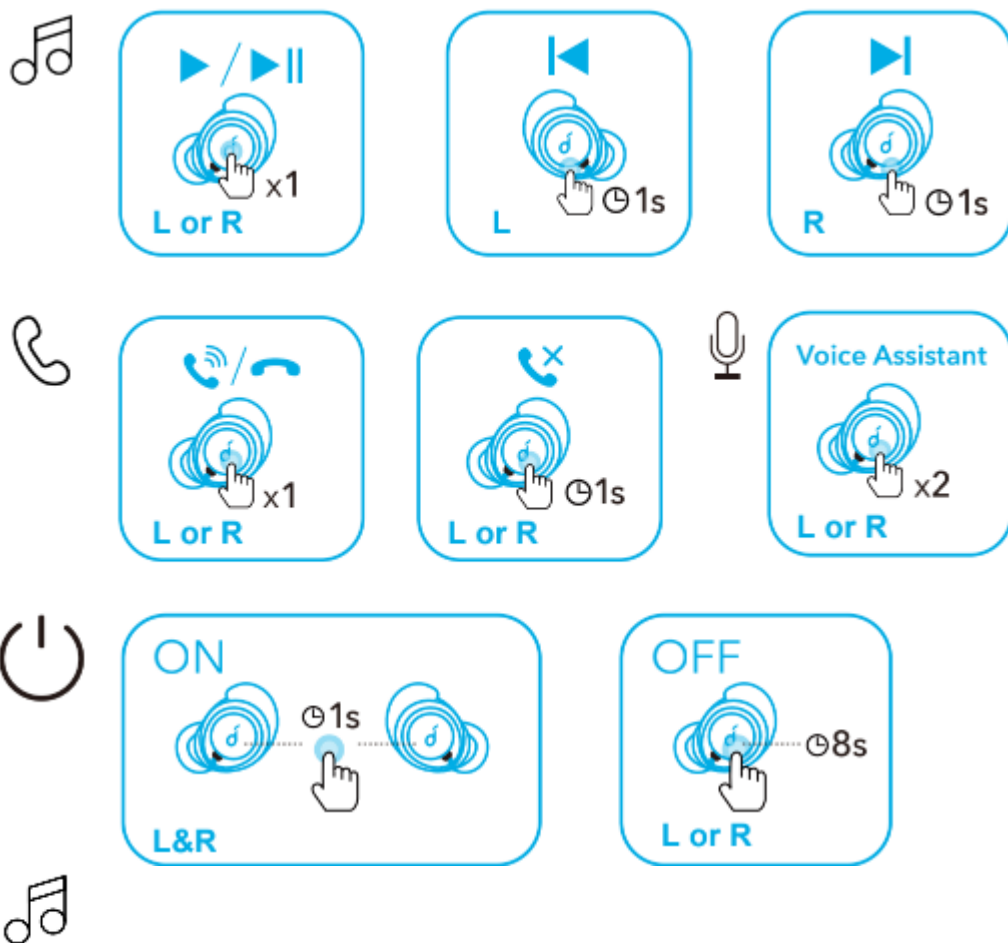
1. Scoateți căștile din carcasa de încărcare, căștile vor intra automat în modul de asociere Bluetooth.
 - Indicatorul LED de pe căști pentru căști va clipi alb.
2. Selectați „Soundcore Life Dot 2” din lista Bluetooth a dispozitivului pentru a vă conecta.

- Când este conectat cu succes, indicatorul LED de pe căști pentru căști va clipi alb o dată la 5 secunde.



- Când căștile sunt scoase din carcasa de încărcare și sunt oprite, pentru a intra manual în modul de asociere Bluetooth, apăsați și mențineți apăsat butonul multifuncțional de pe ambele căști timp de 3 secunde.
- De fiecare dată când porniți căștile Soundcore, acestea se vor conecta automat la ultimul dispozitiv conectat cu succes, dacă sunt disponibile în intervalul Bluetooth.
- Modul mono: Când Bluetooth este conectat, puteți utiliza oricare dintre căști numai punând cealaltă în carcasa de încărcare.
- Când sunt pornite și conectate, dacă una dintre căști este descărcată și este oprită, o puteți folosi în continuare pe cealaltă.
- Când sunteți într-un apel, plasați oricare dintre căști în carcasa de încărcare, microfonul din cealaltă cască se va activa.
- Casca dreaptă este casca principală în mod implicit. Dacă doriți să schimbați acest lucru, scoateți casca dreaptă din ureche și puneți-o în carcasa de încărcare, microfonul din cealaltă cască va fi activat și va deveni casca principală.

Butoane de control



Play/Pauză	Apăsați o dată (L/R)
Melodia următoare	Apăsați și mențineți apăsat timp de 1 secundă (R)
Melodia anterioară	Apăsați și mențineți apăsat timp de 1 secundă (L)
Ajustează volum	Controlați volumul prin intermediul dispozitivului conectat



Răspundeți/Terminați un apel	Apăsați o dată (L/R)
Răspundeți la un al doilea apel primit și puneți apelul curent în așteptare	
Respingeți un apel	Apăsați și mențineți apăsat timp de 1 secundă (L/R)
Transferați un apel între căști și telefonul mobil	
Comutați între un apel în așteptare și un apel activ	



Activați Siri sau alt software de asistent vocal	Apăsați de 2 ori (L/R)
--------------------------------------------------	------------------------

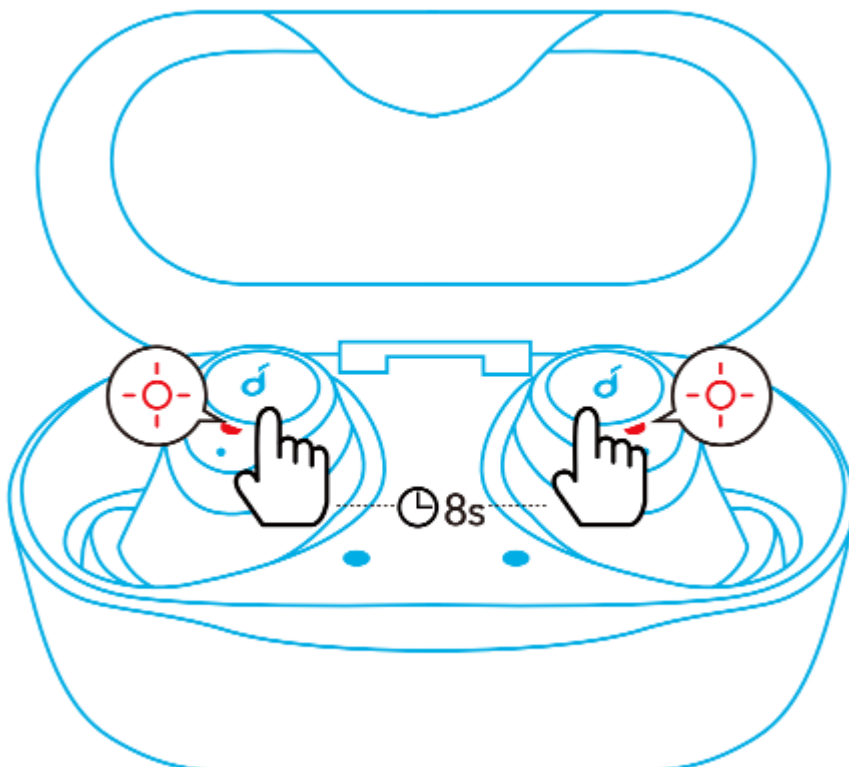
Modul Mono

Play/Pauză	Apăsați o dată
Răspundeți/Terminați un apel	
Respingeți un apel	Apăsați și mențineți apăsat timp de 1 secundă
Activați Siri sau alt software de asistent vocal	

Resetare

Este posibil să fie nevoie să resetați căștile dacă aveți probleme de conectivitate sau de funcționare.

1. Așezați căștile în carcasa de încărcare și asigurați-vă că sunt încărcate.
2. Apăsați și mențineți apăsat butonul de pe ambele căști timp de 8 secunde până când indicatoarele LED ale căștilor clipește roșu de 3 ori.
3. Scoateți căștile din carcasa de încărcare și așteptați până când indicatorul LED de pe una dintre căști clipește rapid, în timp ce cealaltă clipește încet. Acest lucru confirmă că resetarea a avut succes și căștile dvs. pot fi conectate normal.



Specificații

Specificațiile pot fi modificate fără notificare.

Intrare	5V = 1A
Puterea nominală de ieșire	5 mW (@1% THD)
Capacitatea bateriei	85 mAh x 2 (căști); 2600 mAh (carcasa de încărcare)
Timp de încărcare	3.5 ore
Timp de redare (variază în funcție de nivelul volumului și conținut)	8 ore (Total 100 de ore cu carcasa de încărcare)
Dimensiunea driverului	8 mm x 2
Raspuns in frecventa	20 Hz - 20 kHz
Impedanta	16 Ω
Certificat rezistență apă	IPX5
Versiunea Bluetooth	V 5.0
Gama Bluetooth	10 m / 33 ft

Serviciu clienți

Garanție 24 luni

Pentru întrebări frecvente și mai multe informații, vă rugăm să vizitați www.eastcom.ro

Telefon: 0376.448.990

Mail: contact@eastcom.ro,

East Com Trading

parc logistic Terranova, Șoseaua București - Târgoviște nr 12A, Mogoșoaia
de luni până vineri, 9:00-17:00

Facebook: [eastcom.ro](https://www.facebook.com/eastcom.ro)

Instagram: [eastcom_ro](https://www.instagram.com/eastcom_ro)