

soundcore



soundcore Liberty 4

MANUAL DE UTILIZARE



APLICAȚIE

soundcore



Google Play and the Google Play logo are trademarks of Google Inc.



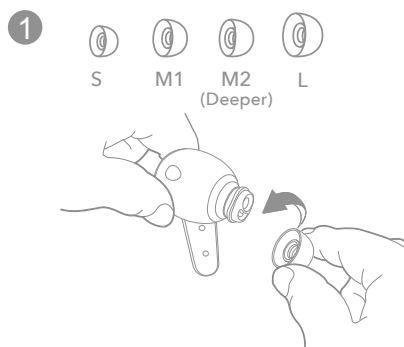
Apple and the Apple logo are trademarks of Apple Inc.



Descărcați aplicația soundcore pentru a vă îmbunătăți experiența cu funcții, inclusiv monitorizarea ritmului cardiac, sunet spațial, moduri de sunet ambiental, sunet HearID, comenzi personalizate, actualizări de firmware și multe altele. Dacă căștile dvs. nu se pot conecta la aplicația soundcore, actualizați-o la cea mai recentă versiune în magazinul de aplicații mobile.



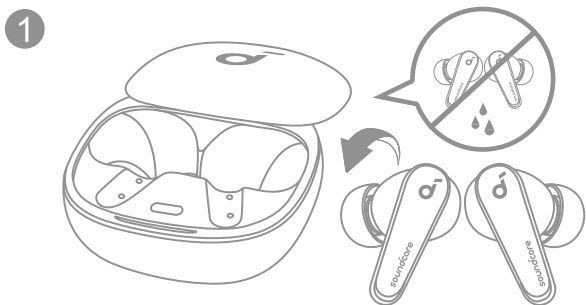
UTILIZARE



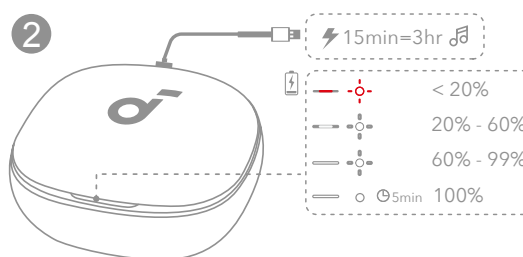
Alegeți vârful urechi care se potrivesc cel mai bine urechilor dvs. și faceți un test de potrivire în aplicația soundcore pentru a vă asigura că obțineți cea mai bună performanță ANC.



ÎNCĂRCARE



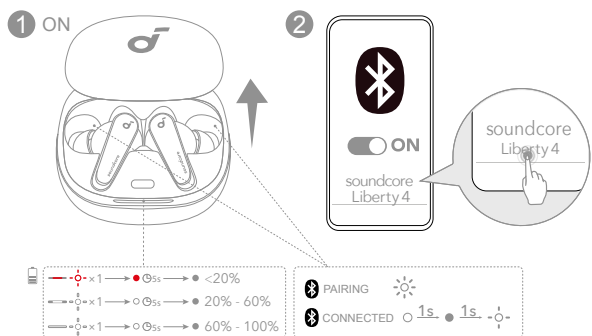
1. Puneți căștile în carcasa de încărcare și închideți-o.
• Uscați complet căștile și portul de încărcare USB-C înainte încărcarea.



2. Conectați carcasa de încărcare la sursa de alimentare folosind un cablu de încărcare USB-C certificat. Alternativ, poziționați carcasa de încărcare în centrul încărcătorului fără fir pentru încărcare wireless.
• Încărcați complet atât căștile, cât și carcasa de încărcare înainte de prima utilizare.



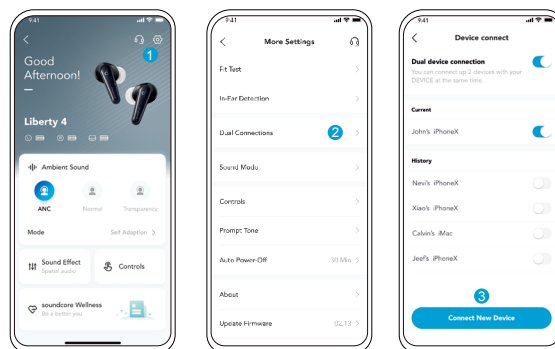
PORNIRE ȘI CONECTARE



Deschideți carcasa de încărcare, căștile se vor porni automat și vor intra în modul de asociere Bluetooth. Selectați „soundcore Liberty 4” din lista Bluetooth a dispozitivului dvs. atunci când vă conectați pentru prima dată.



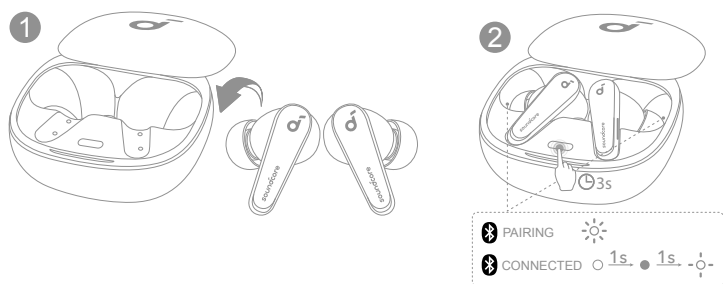
CONEXIUNE DUALĂ



Căștile se pot conecta la două dispozitive în același timp, astfel încât să puteți comuta între ele fără efort. Pentru a asocia cu un alt dispozitiv, accesați setări și selectați Conexiuni duble > Conectare dispozitiv nou.



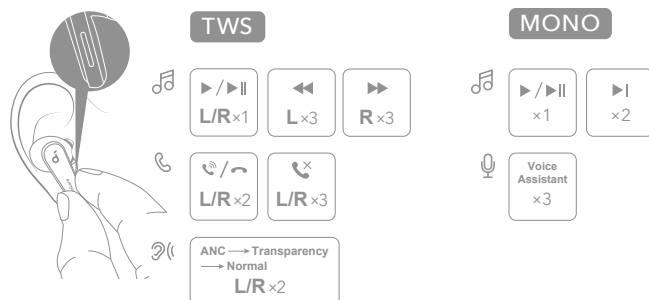
CONECTARE MANUALĂ



Pentru a intra manual în modul de asociere Bluetooth, plasați căștile în carcasa de încărcare și lăsați carcasa deschisă, apoi apăsați și mențineți apăsat butonul de pe carcasa de încărcare timp de 3 secunde până când indicatorii LED clipeșc rapid alb.



CONTROL



În aplicație, puteți personaliza comenzile pentru modurile audio, asistent vocal și sunet ambiental*.

*Aceste comenzi nu funcționează pentru apeluri.

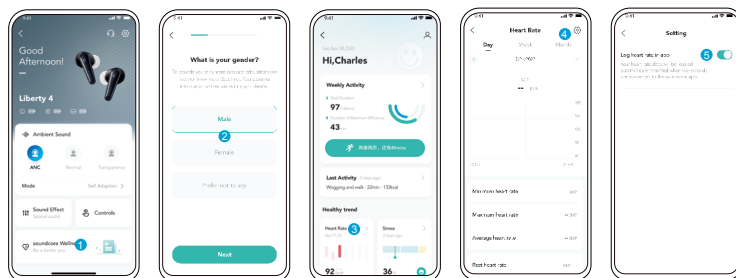


CONTROL

		TWS mode	Mono mode
	Redare/Pauză	Apăsați o dată (L/R)	Apasă o dată
	Următoarea piesă	Apăsați de trei ori (R)	Apasă de 2 ori
	Piesa anterioară	Apăsați de trei ori (L)	/
	Răspundeți/Terminați un apel	Apăsați de două ori (L/R)	/
	Respingeți un apel	Apăsați de trei ori (L/R)	/
	Schimbați modurile de sunet ambiental (ANC/Transparency/Normal)	Apăsați de două ori (L/R)	/
	Activați software-ul asistent vocal	/	Apasă de 3 ori



BUNASTARE

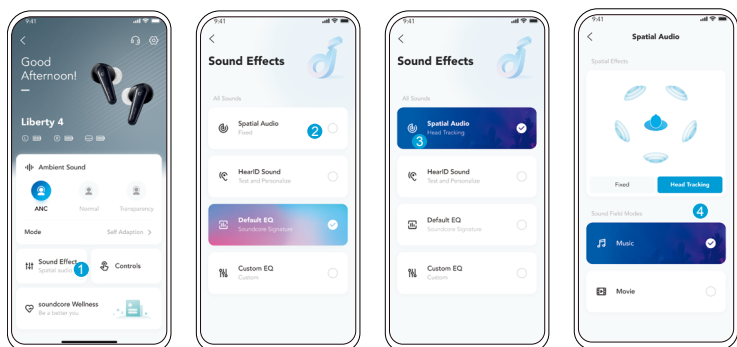


Utilizați funcția Soundcore Wellness* pentru monitorizarea ritmului cardiac, detectarea stresului, antrenamente și multe altele.

*Disponibil numai atunci când purtați căștile potrivite. Există o lumină roșie când se măsoară oxigenul din sânge.



AUDIO SPAȚIAL

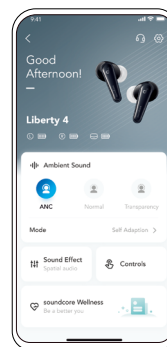


Spatial Audio plasează sunetul în jurul tău pentru a crea o experiență de ascultare captivantă. Puteți activa Audio spațial și îl puteți personaliza în aplicația soundcore.

- Urmărirea capului: sunetul înconjurător al auzului care urmărește mișcarea capului.
- Fix: ascultați audio spațial fără urmărirea capului.

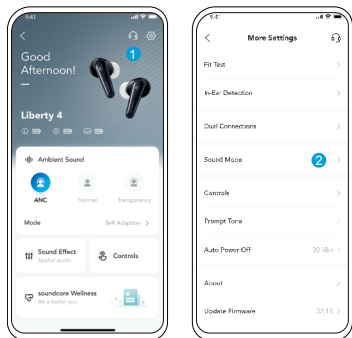


SUNET AMBIENTAL



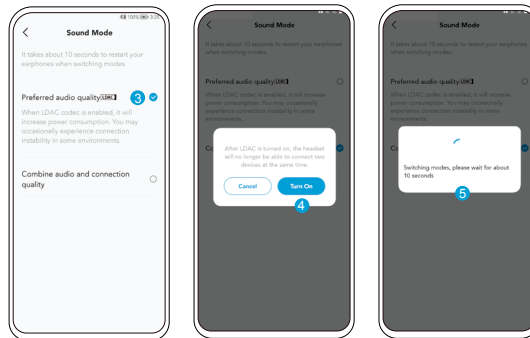
Puteți selecta HearID ANC, transparență sau modul normal în aplicația soundcore.

- HearIDANC: Faceți testul pentru canalul urechii și personalizați experiența de anulare a zgomotului.
- Transparență: Fiți la curent cu mediul înconjurător în timp ce ascultați muzică.



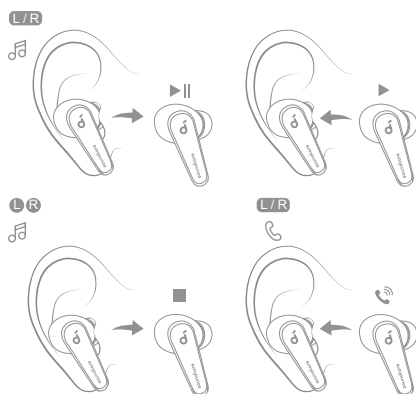
- Utilizați dispozitive cu Android 8.0 sau o versiune recentă pentru a experimenta sunet de calitate LDAC.
- LDAC oferă sunet de calitate superioară, crește consumul de energie și reduce timpul de redare.
- Activați LDAC într-un mediu cu interferențe reduse pentru a asigura o conexiune Bluetooth stabilă.

1. Accesați setările din aplicația soundcore.
2. Faceți clic pe „Mod sunet”.



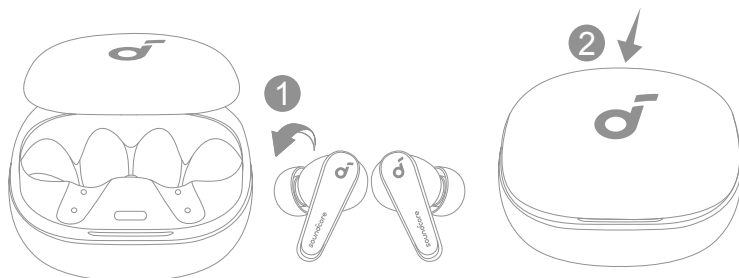
3. Selectați „Calitate audio preferată” pentru a comuta la codul LDAC.
4. Veți fi anunțat că căștile nu acceptă LDAC când este conectat la două dispozitive. Selectați „Activați” pentru a continua.
5. Este nevoie de aproximativ 10 secunde pentru a comuta codurile audio. Ai putea fi a fost solicitat să actualizeze firmware-ul căștilor, dacă este disponibil.

DETECȚIA PURTĂRII



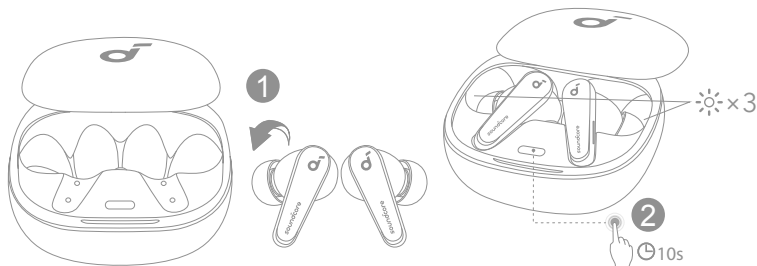
Redarea se va întrerupe automat când fiecare cască este scoasă și se va relua când o porți. Purtați oricare dintre căștile pentru a răspunde automat la un apel primit.

OPRIRE



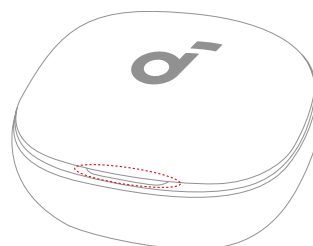
Pentru a le opri, readuceți căștile în carcasa de încărcare și închideți carcasa. Căștile se vor opri automat după 30 de minute dacă nu sunt purtate și nu sunt conectate. Durata poate fi setată în aplicația soundcore.

RESETARE



Resetați dacă căștile au probleme de asociere între ele sau cu alte dispozitive. Ștergeți mai întâi istoricul de asociere de pe dispozitivul dvs. Bluetooth. Așezați căștile în carcasa de încărcare și lăsați carcasa deschisă, apoi apăsați și mențineți apăsat butonul de pe carcasă timp de 10 secunde până când indicatorii LED clipește rapid de trei ori.

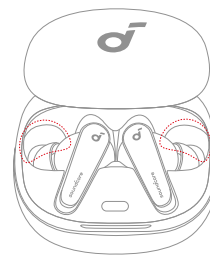
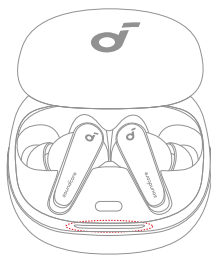
GHID DE LUMINĂ LED



LED	Descriere	Nivelul bateriei în timpul încărcării
	Clipește ușor și scurt roșu	< 20%
	Clipește ușor și scurt albastru	20% - 60%
	Clipește ușor și lung alb	60% - 99%
	Lumină lungă albă constantă timp de 5 minute	100%



GHID DE LUMINĂ LED

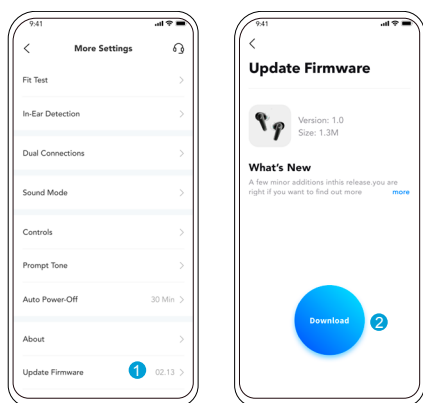


LED	Descriere	Nivel baterie
x 1 → 5s → ●	Clipește scurtă roșu o dată, roșu constant timp de 5 secunde și apoi stins	< 20%
x 1 → 5s → ●	Clipește scurtă albă o dată, alb constant timp de 5 secunde, apoi stins	20% - 60%
x 1 → 5s → ●	Lumină lungă, clipește alb o dată, alb constant timp de 5 secunde, apoi oprit	60% - 100%

LED	Descriere	Status
x 3	Alb intermitent de trei ori	Resetare completă
	Alb intermitent	Se conectează
1s → ● 1s →	Alb constant timp de 1 secundă, stins timp de 1 secundă, apoi alb intermitent lent	Conectat



ACTUALIZARE FIRMWARE



Veți fi informat odată ce noua versiune de firmware este detectată atunci când conectați căștile la aplicație. Asigurați-vă că perechea de căști este plasată în carcasa de încărcare și carcasa rămâne deschisă până la finalizarea actualizării firmware-ului. În timpul actualizării, asigurați-vă că perechea de căști este încărcată și evitați orice utilizare.



SPECIFICAȚII

Specificațiile pot fi modificate fără notificare.

Intrare	5 V \pm 1 A
Puterea nominală de ieșire	5 mW
Capacitatea bateriei	73mAh x 2 (căști); 500 mAh (carcasa de încărcare)
Timp de încărcare	Până la 2 ore
Timp de redare (cu ANC oprit)	Până la 9 ore (în total 28 de ore cu carcasa de încărcare)
Timp de redare (cu ANC pornit)	Până la 7 ore (în total 24 de ore cu carcasa de încărcare)
Unitate driver	6mm and 9.2mm, coaxial dual dynamic driver
Răspuns în frecvență	20 Hz - 40 kHz
Impedanta	16 Ω
Nivel de impermeabilitate (căști)	IPX4
Versiune Bluetooth	5.3
Gama Bluetooth	10 m / 33 ft

SERVICIU CLIEŢI

Garanție 24 luni

Pentru întrebări frecvente și mai multe informații, vă rugăm să vizitați www.eastcom.ro

Telefon: 0376.448.990

Mail: contact@eastcom.ro,

East Com Trading

Soseaua Bucuresti-Targoviste nr 12A, parc logistic Terranova,

Mogoșoaia, de luni până vineri, 9:00- 16:00

Facebook: [eastcom.ro](https://www.facebook.com/eastcom.ro) Instagram: [eastcom_ro](https://www.instagram.com/eastcom_ro)