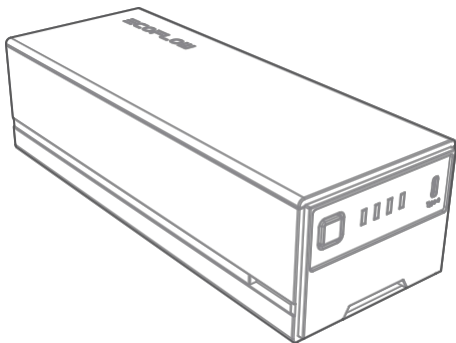


ECOFLOW

Baterie Plug-in EcoFlow Glacier
Frigider portabil Baterie suplimentară

Manual de utilizare



Disclaimer

Citiți cu atenție acest manual de utilizare înainte de a utiliza produsul pentru a vă asigura că înțelegeți complet produsul și că îl puteți utiliza corect. După ce ați citit acest manual de utilizare, păstrați-l în mod corespunzător pentru referințe viitoare. Utilizarea necorespunzătoare a acestui produs poate provoca vătămări grave pentru dvs. sau pentru alte persoane sau poate cauza deteriorarea produsului și pierderi materiale. Odată ce utilizați acest produs, se consideră că înțelegeți, aprobați și acceptați toți termenii și conținutul din acest document. EcoFlow nu este răspunzătoare pentru nicio pierdere cauzată de neutilizarea acestui produs de către utilizator în conformitate cu acest manual de utilizare.

În conformitate cu legile și reglementările în vigoare, EcoFlow își rezervă dreptul de interpretare finală a acestui document și a tuturor documentelor legate de acest produs. Acest document este supus modificărilor (actualizări, revizuirii sau rezilierii) fără notificare prealabilă. Vă rugăm să vizitați site-ul oficial EcoFlow pentru a obține cele mai recente informații despre produs.

Specificații tehnice

Informații de bază	
Model	EFBX100-EB
Capacitate nominală	298 Wh
Timp de încărcare	2.5 ore
Tensiune nominală	21.6 V
Combinatie	6S3P
Tensiunea de întrerupere a încărcării	25.16 V
Tensiunea de întrerupere a descărcării	18 V
Încărcare continuă maximă curent	8,9 A
Curent maxim de descărcare continuă	33.3 A
Port USB-C	Intrare: 100 W (20 V/5 A), încărcare timp de 4 ore Leșire: 100 W Max (5 V/9 V/12 V/15 V/20 V, 5 A)
Sistem celular	Baterie cu litiu NCM
Durata de viață a ciclului	După 800 de cicluri, capacitatea rămasă este de 80%.
Dimensiuni (L × l × h)	245,5 mm × 92 mm × 68 mm (9,7 in × 3,6 in × 2,7 in)
Greutate	1,9 kg (4,2 lbs)
Mediul de operare	
Temperatura de descărcare de gestiune	-20°C până la 50°C (-4°F până la 113°F)
Temperatura de încărcare	0°C până la 45°C (32°F până la 113°F)
Temperatura de depozitare	-20°C până la 45°C (-4°F până la 113°F) Optimă la: 15°C până la 35°C (59°F până la 95°F)



Dacă acest produs poate fi încărcat sau descărcat depinde de temperatura sa reală.



Instrucțiuni de siguranță

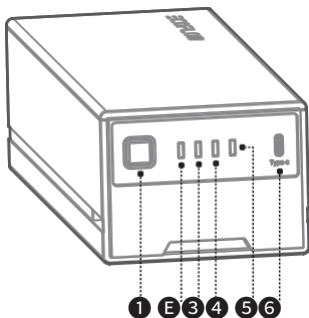
- Țineți această baterie departe de surse de căldură, cum ar fi focurile sau cuptoarele de încălzire.
- Păstrați această baterie departe de orice lichid. Nu scufundați această baterie în apă și nu o udați. Nu utilizați această baterie în ploaie sau în medii umede.
- Nu utilizați această baterie în medii cu electricitate statică puternică sau câmpuri magnetice.
- Nu dezasamblați această baterie în niciun fel și nu o străpungeți cu obiecte ascuțite.
- Nu utilizați direct fire metalice sau orice alt metal pentru a conecta electrozii pozitiv și negativ ai bateriei în același timp.
- Nu dezasamblați și nu înlocuiți celulele bateriei.
- Nu stivuiți alte obiecte grele pe această baterie.
- Nu așezați această baterie într-un mediu neventilat sau prăfuit.
- Nu utilizați componente sau accesorii neoficiale. Dacă este necesară înlocuirea componentelor sau accesoriilor, achiziționați-le de la canalele oficiale de vânzare EcoFlow.
- Dacă carcasa este căzută sau dacă interiorul este expus, nu o manipulați singur și solicitați unui profesionist să o verifice și să o repare.
- Dacă substanța chimică din interiorul bateriei se scurge accidental, nu o atingeți și nu o inhalați. În cazul în care intră accidental în contact cu pielea sau ochii, spălați cu multă apă și luați măsuri medicale dacă este necesar.
- Nu purtați ceasuri, lăntișoare, brățări și alte obiecte metalice atunci când folosiți bateria pentru a evita un scurtcircuit accidental. În cazul în care bateria ia foc, vă recomandăm să folosiți extincitoare în următoarea ordine: apă sau ceață de apă, nisip, pătură de incendiu, extingtor cu pulbere uscată și extingtor cu dioxid de carbon.
- Atunci când utilizați bateria pentru prima dată, nu continuați să utilizați bateria în dispozitiv și returnați-o vânzătorului dacă aceasta pare deteriorată sau are un miros anormal.
- Dacă bateria cade în apă, plasați-o într-o zonă deschisă sigură și stați departe de ea până când se usucă complet. Nu utilizați bateria uscată și eliminați-o în conformitate cu metodele de eliminare din secțiunea **Eliminare**.
- Dacă bateria este încă în curs de încărcare după depășirea timpului normal de încărcare, opriți încărcarea. Supraîncărcarea poate cauza încălzirea

bateriei, deformarea cu fum sau arderea acesteia.

- Țineți acest produs departe de copiii și animalele de companie.

Ghid pentru începători

Aspectul produsului



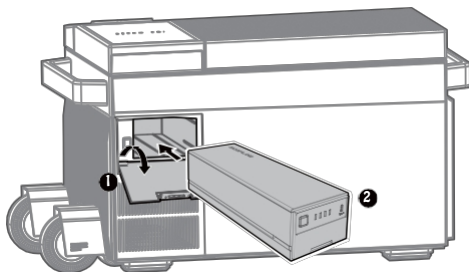
1. Butonul de alimentare
2. Indicatorul 1
3. Indicatorul 2
4. Indicatorul 3
5. Indicatorul 4
6. Port USB-C

Instrucțiuni de instalare

Instalarea pachetului de baterii



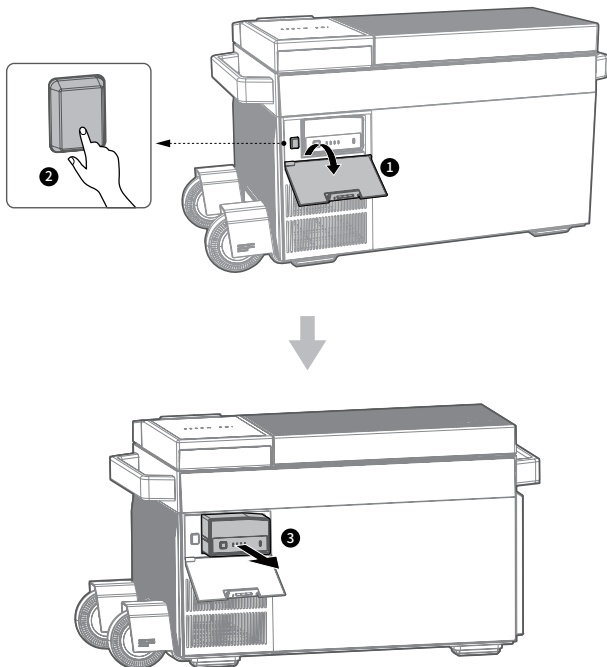
Asigurați-vă că frigiderul este oprit înainte de a instala pachetul de baterii.



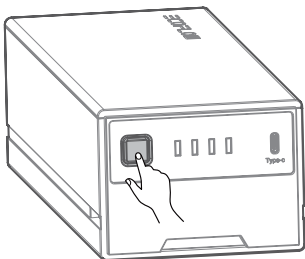
Scoaterea acumulatorului



Asigurați-vă că frigiderul este oprit înainte de a scoate acumulatorul.



Cum să utilizați produsul



- Când frigiderul este pornit, acumulatorul BX100 este pornit simultan. Când frigiderul este oprit, acumulatorul BX100 este, de asemenea, oprit.
- Indiferent dacă frigiderul este pornit sau oprit și dacă acumulatorul BX100 este în poziție, apăsați butonul de alimentare al acumulatorului pentru a activa sau dezactiva independent portul USB-C, fără a controla portul frigiderului.

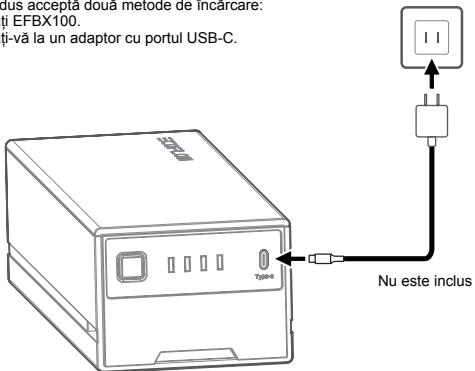


Acumulatorul BX100 poate fi folosit cu frigiderul sau separat.

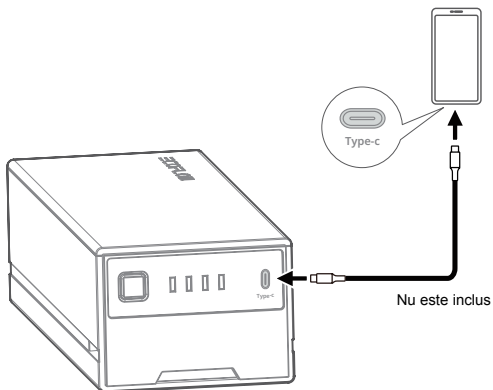
Încărcarea produsului

Acest produs acceptă două metode de încărcare:

- Conectați EFBX100.
- Conectați-vă la un adaptor cu portul USB-C.



Încărcarea dispozitivului dvs. electronic



Indicatori

Animație de pornire	Indicatorii 1-4 se aprind în succesiune.	
Animație de oprire	Indicatorii 4-1 sunt opriți în mod succesiv.	
Indicator de temperatură ridicată	Numai indicatorul 2 clipește.	
Temperatura scăzută indicator	Numai indicatorul 3 clipește.	
Indicarea nivelului de putere (descărcare)	0%	Indicatorii 1-4 clipec simultan.
	1-25%	Indicatorul 1 este aprins și fix.
	26-50%	Indicatorii 1-2 sunt aprinși și fixați.
	51-75%	Indicatorii 1-3 sunt aprinși și fixați.
	76-100%	Indicatorii 1-4 sunt aprinși și fixați.
Indicarea nivelului de putere (încărcare)	0-25%	Indicatorul 1 clipește.
	26-50%	Indicatorul 1 este pornit și fixat și indicatorul 2 clipește.
	51-75%	Indicatorii 1-2 sunt porniți și fixați., si indicatorul 3 clipeste.
	76-99%	Indicatorii 1-3 sunt porniți și fixați., iar indicatorul 4 clipește.
	100%	Indicatoarele 1-4 sunt aprinse și fixe...
Actualizarea indicației	Indicatorii 2 și 3 clipec alternativ.	

Îngrijire și întreținere

Instrucțiuni de întreținere

- Instalați această baterie într-un mediu uscat și bine ventilat. Dacă temperatura ambientală de depozitare este prea ridicată sau prea scăzută, aceasta va afecta rata de autodescărcare a bateriei și va accelera îmbătrânirea naturală a acesteia. Se recomandă ca temperatura de depozitare să fie de 15 °C - 35 °C (59°F-95°F) și să țineți bateria departe de surse de apă, surse de căldură și alte obiecte metalice.
- Dacă bateria nu este utilizată pentru o perioadă lungă de timp, se recomandă să o depozitați în mod corespunzător și să o păstrați într-o stare de încărcare la jumătate (50% SOC). Se recomandă descărcarea bateriei la 30% la fiecare trei luni și apoi reîncărcarea acesteia la 60%.
- Din motive de siguranță, nu depozitați această baterie într-un mediu în care temperatura este mai mare de 35°C (95°F) sau mai mică de 15°C (59°F) pentru o perioadă lungă de timp.
- Pentru a prelungi durata de viață a bateriei, se recomandă utilizarea acesteia într-un mediu cu o temperatură de 15°C-35°C (59°F-95°F).
- Atunci când temperatura bateriei este mai mică de 0°C (32°F), bateria nu poate fi utilizată pentru încărcare. Atunci când temperatura bateriei este mai mică de -10°C (14°F), bateria nu poate fi utilizată pentru descărcare.
- Dacă nivelul de energie al bateriei este mai mic de 1% după utilizare, încărcați-o la 60% înainte de depozitare. Dacă bateria a fost inactivată pentru o perioadă lungă de timp când puterea este serios insuficientă, aceasta va cauza deteriorarea ireversibilă a celulelor bateriei și va scurta durata de viață a bateriei.
- În cazul în care bateria a fost inactivată pentru o perioadă lungă de timp și nivelul de energie este foarte scăzut, aceasta va intra într-un mod de protecție de somn profund. În acest caz, încărcați bateria înainte de a o utiliza din nou.

Eliminare



- Atunci când condițiile permit acest lucru, asigurați-vă că ați descărcat complet bateria înainte de a o plasa în coșul de reciclare a bateriei. Acest produs conține baterii. Bateriile sunt substanțe chimice periculoase și nu trebuie aruncate în coșurile de gunoi obișnuite. Pentru detalii, respectați legile și reglementările locale privind reciclarea și eliminarea bateriilor.
- Dacă bateria nu poate fi descărcată complet din cauza unei defecțiuni a bateriei, nu aruncați bateria direct în coșul de reciclare a bateriei și contactați o companie profesionistă de reciclare a bateriilor pentru o prelucrare ulterioară.
- Dacă bateria nu poate porni după ce a fost descărcată, eliminați-o în conformitate cu legile și reglementările locale privind reciclarea și eliminarea bateriilor.

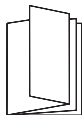
Conținutul pachetului

EFBX100-EB

pachet de baterii × 1



Manual de utilizare și card
de garanție × 1





Acest marcaj indică faptul că acest produs nu trebuie eliminat împreună cu alte deșeuri menajere în UE. Reciclați acest produs în mod corespunzător pentru a preveni posibilele daune aduse mediului sau un risc pentru sănătatea umană prin eliminarea necontrolată a deșeurilor și pentru a promova reutilizarea durabilă a resurselor materiale. Vă rugăm să returnați produsul uzat la un punct de colectare adecvat sau să contactați comerciantul cu amănuntul de unde ați achiziționat acest produs. Retailerul dvs. va accepta produsele uzate și le va returna la o unitate de reciclare ecologică.

Prin prezenta, EcoFlow Inc. declară că echipamentul tip baterie este în conformitate cu Directivele 2014/30/UE, 2011/65/UE (RoHS), (UE) 2015/863 (RoHS). Textul integral al declarației de conformitate UE este disponibil la următoarea adresă de internet:

ue: <http://www.ecoflow.com/eu/eu-compliance>

uk: <http://www.ecoflow.com/uk/eu-compliance>

de: <http://www.ecoflow.com/de/eu-compliance>

fr: <http://www.ecoflow.com/fr/eu-compliance>

Serviciu clienți

Garanție 24 luni

Pentru întrebări frecvente și mai multe informații, vă rugăm

să vizitați www.eastcom.ro

Telefon: 0376.448.990

Mail: contact@eastcom.ro,

East Com Trading

Soseaua Bucuresti-Targoviste nr 12A, parc logistic Terranova,

Mogoșoaia, de luni până vineri, 9:00- 16:00

Facebook: eastcom.ro Instagram: eastcom_ro