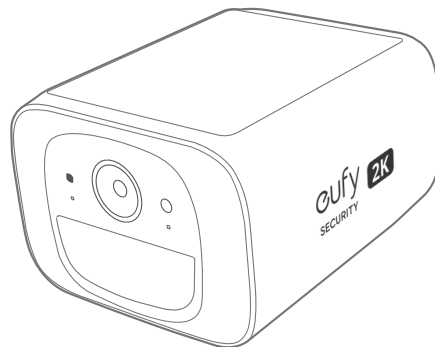




eufy
SECURITY

Manual de utilizare

S220 SoloCam



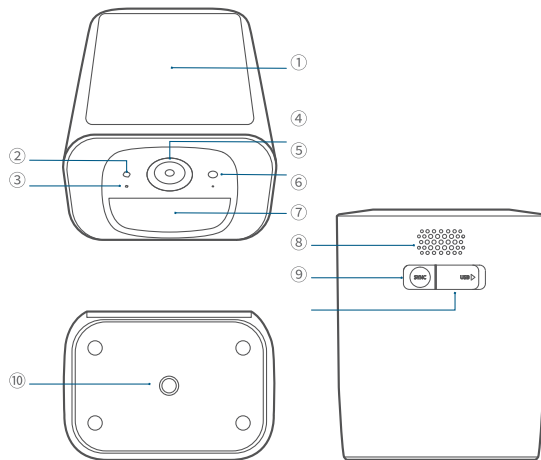
Anker Innovations Limited. Toate drepturile rezervate. eufy Security și sigla eufy Security sunt mărci comerciale ale Anker Innovations Limited, înregistrate în Statele Unite și în alte țări. Toate celelalte mărci comerciale sunt proprietatea deținătorilor respectivi.

PAP 22
Raccolta Carta

51005003804 V01



PREZENTARE

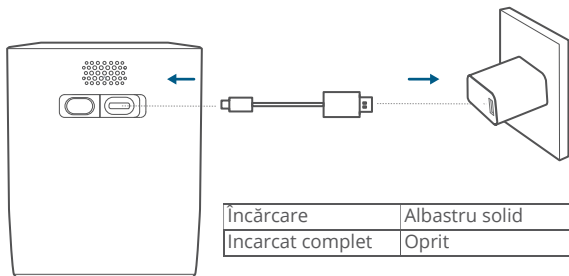


T8134 S220 SoloCam

- ① Panou solar
- ② Senzor fotosensibil
- ③ Microfon
- ④ Obiectivul camerei
- ⑤ Indicator cu LED
- ⑥ Senzor de mișcare
- ⑦ Difuzor
- ⑧ Butonul SYNC
- ⑨ Port de încărcare USB-C
- ⑩ Orificiu de montare

ÎNCĂRCARE SOLOCAM

Indicator cu LED



INSTALARE SOLOCAM

Descărcați aplicația și configurați dispozitivul

1. Descărcați și instalați aplicația eufy Security și creați un cont.



2. Urmăriți instrucțiunile de pe ecran pentru a adăuga SoloCam.

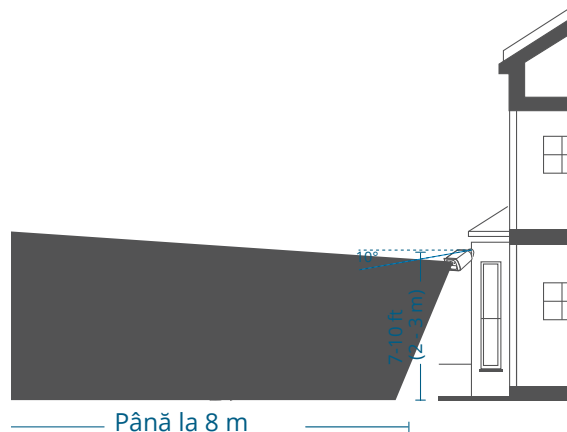
MONTARE SOLOCAM

Selectați o locație

S220 SoloCam poate fi montat pe un perete. Selectați o locație în care obțineți vizualizarea dorită. Vă recomandăm să îl montați la 7-10 ft (2-3 m) deasupra nivelului solului.



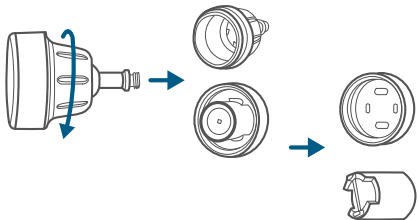
Pentru a maximiza eficiența panoului solar, selectați o locație unde S220 SoloCam primește multă lumină solară.



Montare S220 SoloCam

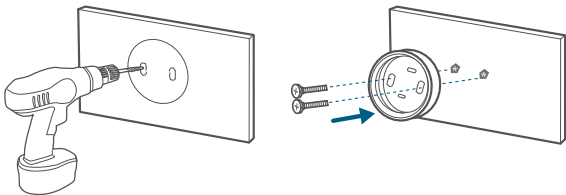
S220 SoloCam poate fi montat atât în interior, cât și în exterior.

1. Slăbiți capacul suportului rotindu-l în sens invers acelor de ceasornic și dezasamblați suportul.

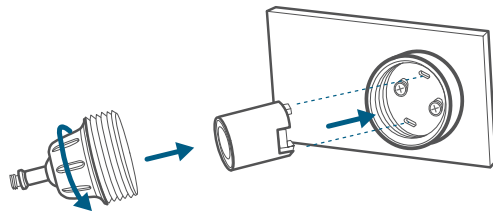


2. Acest pas se aplică dacă se montează pe suprafețe dure, cum ar fi cărămidă sau beton. Pentru suprafețe moi, cum ar fi lemnul, săriți peste acest pas.

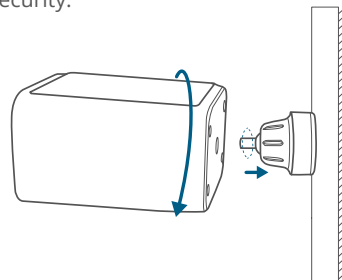
Faceți găuri cu un burghiu de 15/64 inchi (6 mm), apoi introduceți ancorele în găuri.




3. Înșurubați ferm baza suportului pe perete. Reasamblați suportul.



4. Înșurubați SoloCam pe suport. Asigurați-vă că panoul solar este orientat spre cer. Poziționați SoloCam pentru a obține vizualizarea dorită, verificând-o folosind fluxul live din aplicația eufy Security.



 Pentru depanare, verificați secțiunea Ajutor din aplicația eufy Security.

SIGURANȚĂ

Intervalul de temperatură recomandat pentru dispozitive și accesorii este de la -20°C la 50°C (-4°F - 122°F).

Cu excepția cazului în care se indică în mod expres că este sigur să faceți acest lucru în ghidul utilizatorului sau manual de instrucțiuni, nu utilizați acest dispozitiv într-un mediu care depășește temperatura recomandată scăzută sau ridicată.

Cu excepția cazului în care se indică în mod expres că este sigur să faceți acest lucru în ghidul utilizatorului sau manualul de instrucțiuni, evitați să vă expuneți dispozitivul la lumina directă a soarelui sau la medii excesiv de umede.

Se recomandă alimentarea dispozitivului într-un mediu cu o temperatură cuprinsă între 5°C și 25°C.

Când furnizați, vă rugăm să plasați dispozitivul într-un mediu care are o temperatură normală a camerei și o bună ventilație.

PRUDENTĂ!



EXISTĂ RISC DE EXPLOZIE DACĂ SE UTILIZEAZĂ UN TIP INCORECT

DE BATERIE. ARUNCAȚI BATERIILE UTILIZATE CONFORM

INSTRUCȚIUNILOR LOR.

ÎNȘTIINȚARE

CE Declarație de conformitate

Acest produs respectă cerințele privind interferența radio ale Comunității Europene. Prin prezenta, Anker Innovations Limited declară că acest dispozitiv este în conformitatea cu cerințele esențiale și altele relevante ale prevederilor Directivei 2014/53/UE. Pentru declarația de conformitate, vizitați site-ul web: <https://uk.eufylife.com/>.

Informații despre expunerea la RF: Nivelul maxim de expunere permis (MPE) a fost calculat pe baza unei distanțe de $d=20$ cm între dispozitiv și corpul uman. Pentru a menține conformitatea cu cerințele de expunere la RF, utilizați un produs care să mențină o distanță de 20 cm între dispozitiv și corpul uman.

Interval de frecvență de funcționare Wi-Fi: 2412~2472MHz;

Puterea maximă de ieșire Wi-Fi: 19,65 dBm

Următorul importator este partea responsabilă (contact numai pentru probleme legate de UE):

Anker Innovations Deutschland GmbH | Georg-Muche-Strasse 3,
80807 München, Germania



Produsul dumneavoastră este proiectat și fabricat cu materiale și componente de înaltă calitate, care pot fi reciclate și reutilizate.



Acest simbol înseamnă că produsul nu trebuie aruncat ca deșeurile menajere și ar trebui să fie livrate la o unitate adecvată, instalație de colectare pentru reciclare. Eliminarea adecvată și reciclarea ajută la protejarea resursele naturale, sănătatea umană și mediul înconjurător. Pentru mai multe informații despre eliminarea și reciclarea acestora produs, contactați municipalitatea locală, serviciul de eliminare sau magazinul de unde ați cumpărat acest produs.

SERVICIU CLIEŢI

Garanție 24 luni

Pentru întrebări frecvente și mai multe informații,
vă rugăm să vizitați www.eastcom.ro

Telefon: 0376.448.990

Mail: contact@eastcom.ro,

East Com Trading

Soseaua Bucuresti-Targoviste nr 12A, parc logistic

Terranova, Mogoșoaia,

de luni până vineri, 9:00- 16:00

Facebook: eastcom.ro Instagram: eastcom_ro