

eufy
SECURITY

Anker Innovations Limited. Toate drepturile rezervate.
eufy Security și eufy Security Logo sunt mărci comerciale ale
Anker Innovations Limited, înregistrate în Statele Unite și în alte țări.
Toate celelalte mărci comerciale sunt proprietatea proprietarilor respectivi.

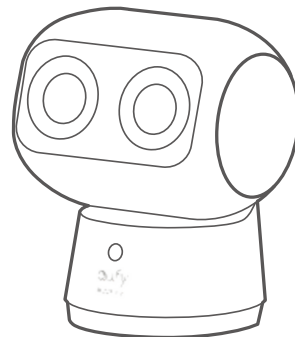
PAP 22
Raccolta Carta

Model:T8416
51005003967 V01

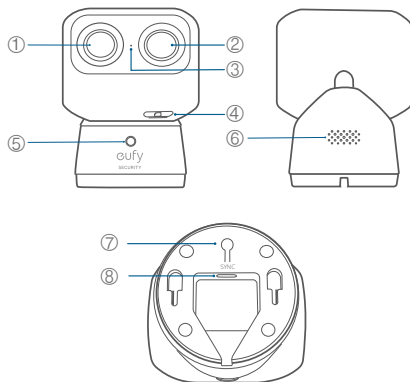
eufy
SECURITY

GHID DE INIȚIERE RAPIDĂ

Indoor Cam S350



LA PRIMA VEDERE



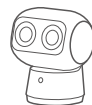
- ① Obiectiv cu unghi larg
- ② Teleobiectiv
- ③ Microfon
- ④ Slot microSD
- ⑤ Status LED
- ⑥ Difuzor
- ⑦ Buton SYNC
- ⑧ Port de alimentare

Introduceți un card microSD*.
(nu este inclus) pentru a
stoca înregistrări

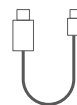
*Utilizați cel puțin un card
microSD de clasa 10 cu o

01 capacitate maximă de 128 GB.

CE ESTE INCLUS



Indoor Cam S350



Cablu USB



Adaptor



Suport de perete



Autocolant de
poziționare



Pachet de
șuruburi



Ghid de pornire
rapidă



Este posibil să aveți nevoie de o șurubelniță, un burghiu și o scară.

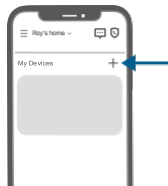
SETAREA SISTEMULUI

1. Descărcați și instalați aplicația eufy Security și înregistrați-vă pentru un cont.



2. Conectați camera la o sursă de alimentare și așteptați până când LED-ul de stare devine albastru continuu.

3. Atingeți + în aplicație și urmați instrucțiunile din aplicație pentru a adăuga camera dvs.



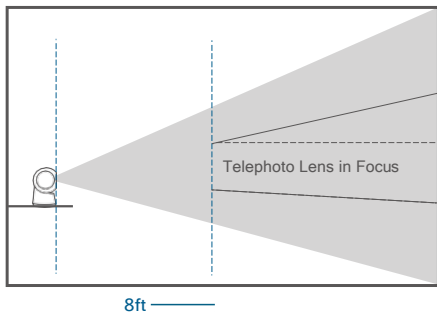
GHID LUMINĂ LED

	Solid Violet	Sistemul se inițializează
	Solid Albastru	Funcționează în mod normal sau este pregătit pentru instalare
	Clipește roșu	Nu este conectat la internet
	Solid Rosu	Se vizualizează înregistrarea sau fluxul în direct
	Albastru și roșu intermitent	Actualizarea firmware-ului este în curs de desfășurare <i>Notă: Păstrați camera conectată la o sursă de alimentare</i>

INSTALAREA CAMEREI DVS.

Distanța de focalizare a teleobiectivului

Pentru a asigura o experiență optimă de zoom din partea teleobiectivului, amplasați camera la o distanță de cel puțin 2,5 m (8 ft) față de zona care urmează să fie monitorizată.



05

Alege o locație

Camera poate fi plasată pe o masă sau pe un raft, sau poate fi instalată pe perete sau pe tavan. Selectați o locație și o înălțime care să realizeze vizualizarea dorită și care să fie la îndemâna unei prize de curent.

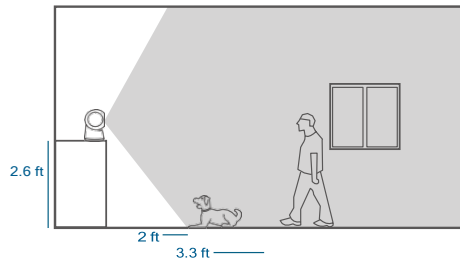


Notă: Țineți camera la o distanță de cel puțin 0,7 ft/0,2 m de orice obiecte sau pereți pentru a evita reflexia în infraroșu, care poate afecta performanța vederii ne timp de noapte.

Câmpul de vizibilitate al camerei

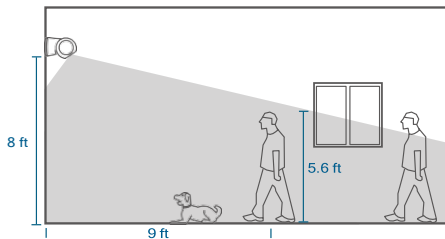
Pe o masa sau un raft

Câmpul vizual al teleobiectivului

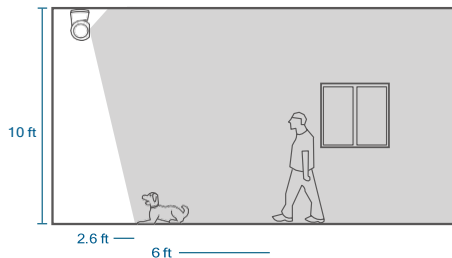


06

Pe perete



Pe tavan

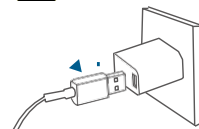


07

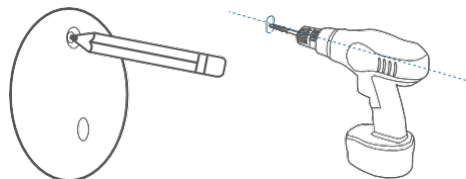
Instalarea pe perete sau tavan



Notă: Deconectați camera de la priza electrică înainte de montare.



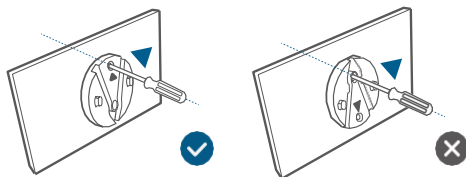
1. Marcați pozițiile șuruburilor pe perete sau tavan cu ajutorul autocolantului de poziționare și faceți o gaură pilot.



08

2. Țineți placa de montare pe perete și asigurați-vă că săgeata "UP" este îndreptată în sus. Fixați placa de montare pe perete sau pe tavan cu ajutorul șuruburilor.

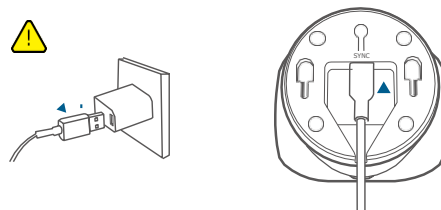
Pe perete



Pe tavan

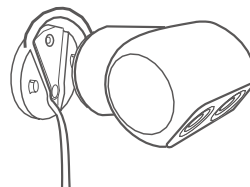


3. Păstrați camera deconectată de la alimentare. Conectați cablul USB-C la cameră, cu celălalt capăt conectat la o sursă de alimentare.



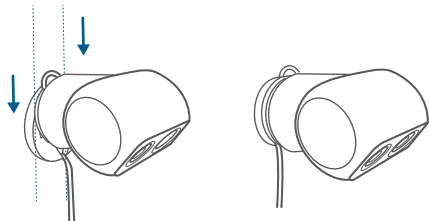
4. În cazul montării pe un perete, introduceți cablul în canalul pentru cabluri al plăcii de montare.

**Treceți peste acest pas pentru instalarea tavanului.*

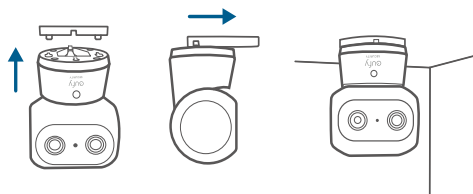


5. Glisați camera pe placa de montare și asigurați-vă că este fixată bine.

Pe perete



Pe tavan



SIGURANTA

Intervalul de temperatură recomandat pentru dispozitive și accesorii este cuprins între 0°C și 40°C (32°F și 104°F).

Cu excepția cazului în care în ghidul de utilizare sau în manualul de instrucțiuni se indică în mod specific că este sigur să faceți acest lucru, nu utilizați acest dispozitiv într-un mediu care depășește temperatura scăzută sau ridicată recomandată.

Cu excepția cazului în care se indică în mod specific că este sigur să faceți acest lucru în ghidul utilizatorului sau în manualul de instrucțiuni, evitați să expuneți dispozitivul la lumina directă a soarelui sau în medii excesiv de umede.

În cazul echipamentelor cu priză, priza trebuie să fie ușor accesibilă. Utilizați numai adaptorul furnizat de producător. Utilizarea unor adaptoare neautorizate poate cauza pericole și poate încălca utilizarea autorizată a dispozitivului sau articolul de garanție.

SIGURANTA COPIILOR

ACEST DISPOZITIV NU ESTE O JUCĂRIE.

Pericol de sufocare: Produsul conține (sau vine cu) piese mici, elemente din plastic, cabluri și piese care pot provoca pericol de sufocare. Păstrați aparatul foto și accesorii sale departe de îndemâna copiilor mici. Consultați imediat un medic în cazul în care piese mici sunt înghițite.

Pericol de strangulare: Copiii se strangulează în cabluri.

Țineți

cablurile la distanță de copii (la o distanță mai mare de 3 ft/0,9 m).

ÎNȘTIINȚARE

Declarație de Conformitate

CE Acest produs este conform cu cerințele Comunității Europene privind interferențele radio.

Prin prezenta, Anker Innovations Limited declară că acest dispozitiv este în conformitate cu cerințele esențiale și cu alte dispoziții relevante ale Directivei 2014/53/UE. Pentru declarația de conformitate, vizitați site-ul web: <https://uk.eufylife.com/>.

Acest adaptor este destinat exclusiv utilizării în interior. Tipul de adaptor este TEKA- UCA20EU, tensiunea/curentul de ieșire nominală este de 5Vdc/2A. Ștecherul este considerat ca dispozitiv de deconectare a adaptorului.

Informații privind expunerea la RF:

Nivelul de expunere maximă admisibilă (MPE) a fost calculat pe baza unei distanțe de $d=20$ cm între dispozitiv și corpul uman. Pentru a menține conformitatea cu cerința de expunere la RF, utilizați un produs care menține o distanță de 20 cm între dispozitiv și corpul uman.

Benzi de frecvență și puterea sunt cele de mai jos:

Funcția	Banda	Frecvența de operare	Putere max
Bluetooth	2.4GHz	2402-2480 MHz	EIRP 9.24 dBm
Wi-Fi	2.4GHz	2412-2472MHz	EIRP 19.97 dBm
		5150-5250MHz	EIRP 18.45 dBm
		5250-5350MHz	EIRP 19.01 dBm
		5470-5725MHz	EIRP 16.74 dBm
	5GHz	5725-5850MHz	EIRP 13.96 dBm

5150~5350 MHz poate fi utilizat numai în interior.

	AT	BE	BG	HR	CY	CZ	DK
	EE	FI	FR	DE	EL	HU	IE
	IT	LV	LT	LU	MT	NL	PL
	PT	RO	SK	SI	ES	SE	UK

Următorul importator este partea responsabilă (contract pentru chestiuni legate de UE): Anker Innovations Deutschland GmbH | Georg-Muche-Strasse 3, 80807 München, Germania

Următorul importator este partea responsabilă (contract pentru chestiuni legate de Regatul Unit):

Anker Technology (UK) Limited | GNR8, 49 Clarendon Road, Watford, Hertfordshire, WD17 1HP, Regatul Unit.



Acest produs este proiectat și fabricat cu materiale și componente de înaltă calitate, care pot fi reciclate și refolosite.



Acest simbol semnifică faptul că produsul nu trebuie aruncat ca deșeu menajer și trebuie predat la o unitate de colectare adecvată pentru reciclare. Eliminarea și reciclarea corespunzătoare ajută la protejarea resurselor naturale, a sănătății umane și a mediului înconjurător. Pentru mai multe informații despre eliminarea și reciclarea acestui produs, contactați municipalitatea locală, serviciul de eliminare a deșeurilor sau magazinul de unde ați cumpărat acest produs.