

eufy

SECURITY

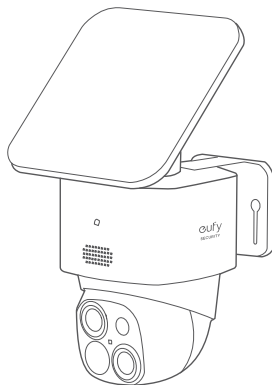
Manual de utilizare

SoloCam S340

eufy

SECURITY

Anker Innovations Limited. Toate drepturile rezervate. eufy Security și sigla eufy Security sunt mărci comerciale ale Anker Innovations Limited, înregistrate în Statele Unite și în alte țări. Toate celelalte mărci comerciale sunt proprietatea deținătorilor respectivi.

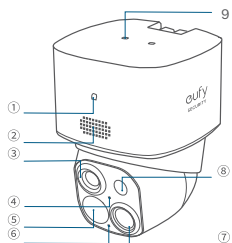


PAP 22

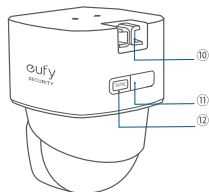
Raccolta Carta

51005004075 V01

LA PRIMA VEDERE



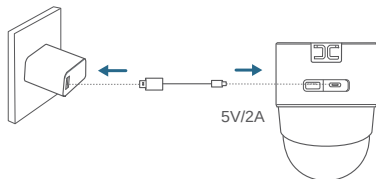
SoloCam S340
Model: T8170



- | | | | |
|---|---------------------|---|---------------------------------|
| ① | Indicator cu LED | ⑦ | Lentile cu unghi larg |
| ② | Difuzor | ⑧ | Lumina LED |
| ③ | Teleobiectiv | ⑨ | Orificiu de montare Panou solar |
| ④ | Senzor fotosensibil | ⑩ | Cârlig de montare |
| ⑤ | Senzor PIR | ⑪ | Port de încărcare USB-C |
| ⑥ | Microfon | ⑫ | Butonul SYNC |

ÎNCĂRCARE CAMERĂ

Încărcați complet înainte de prima utilizare.



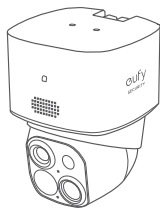
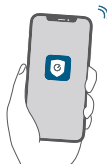
Încărcare	Albastru solid
Lumina stinsă	Complet încărcată
Timp de încărcare	8 ore

SETAREA SISTEMULUI

1. Descărcați și instalați aplicația eufy Security, apoi conectați-vă sau creați un cont.



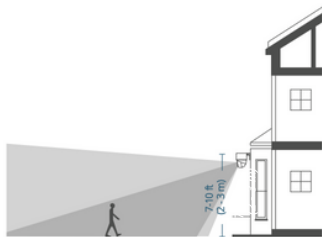
2. Urmăți instrucțiunile din aplicație pentru a adăuga camera la lista de dispozitive.



MONTAREA CAMEREI

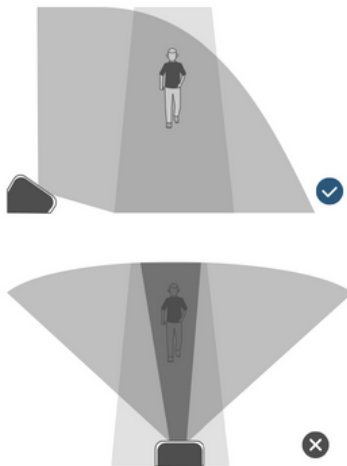
Selecția o locație și o înălțime

Selecția o locație unde puteți obține vizualizarea dorită. Vă recomandăm să atârnați camera la 2-3 m deasupra solului.



până la 10m

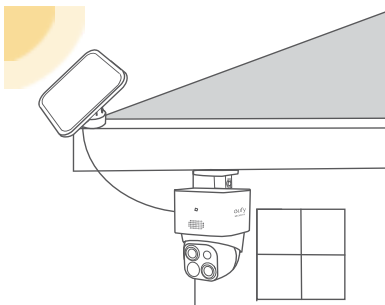
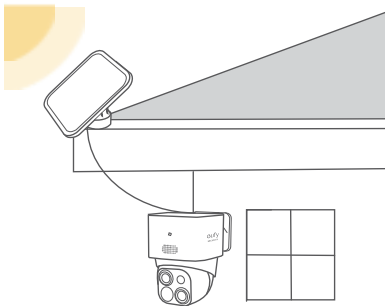
Pentru a vă asigura că nicio detectare nu este ratată, nu instalați camera direct în fața zonei de monitorizare. În schimb, mențineți un unghi pentru a evita eventualele puncte moarte.



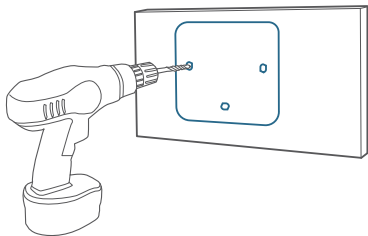
Selectați o locație a panoului solar

Opțiunea 1: Montați camera și panoul solar separat (cel mai bun pentru energie solară puternică)

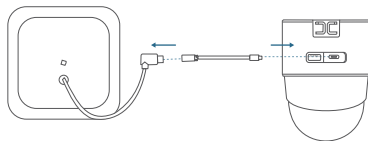
Dacă camera este blocată, instalați panoul solar independent și utilizați cablul de prelungire USB-C furnizat pentru a obține energie solară puternică. Camera poate fi montată pe perete sau pe tavan.



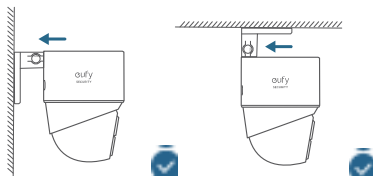
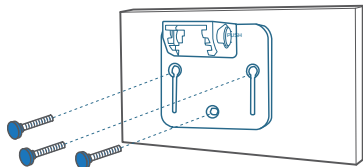
1. Faceți găuri cu un burghiu de 15/64 inch (5,95 mm) cu cardul de poziționare furnizat, apoi introduceți ancorele în găuri.



2. Conectați panoul solar la camera folosind cablul de prelungire USB-C furnizat.

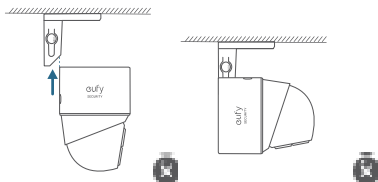
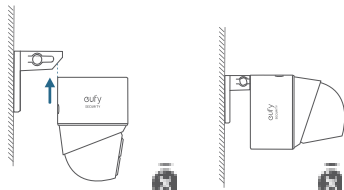


3. Fixați ferm camera pe suportul de montare.

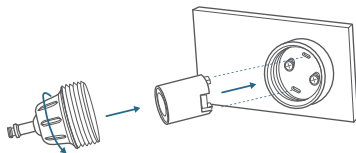
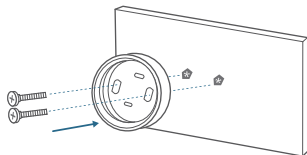




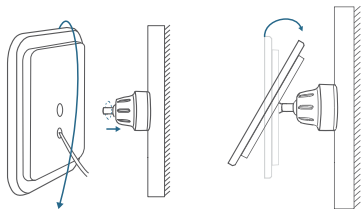
Aveți grijă să nu instalați din greșeală.

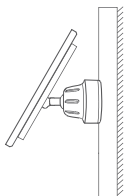


4. Instalați suportul de montare al panoului solar într-o poziție adecvată.



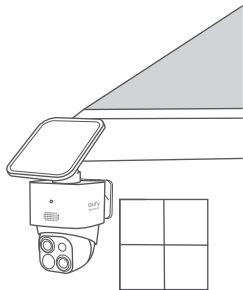
5. Instalați panoul solar pe suportul său de montare rotindu-l, apoi reglați unghiul (se recomandă 20°~30°).



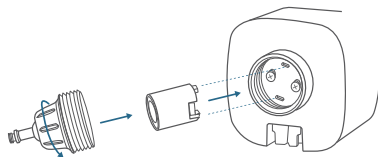
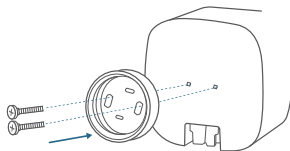


Opțiunea 2: Montați camera cu panoul solar atașat (mai puțin găurit)

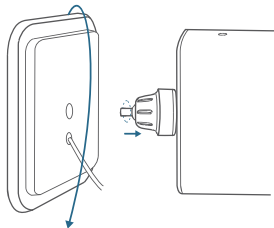
Dacă camera nu este blocată, instalați panoul solar direct pe partea superioară a camerei.



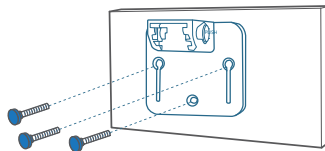
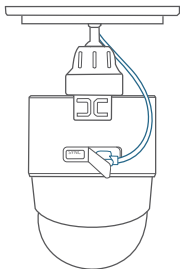
1. Fixați suportul de montare al panoului solar în partea de sus a camerei.



2. Instalați panoul solar pe suportul de montare al panoului solar rotindu-l.

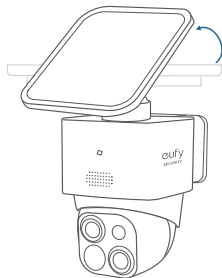
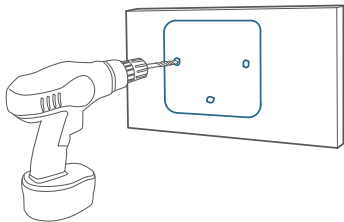


3. Conectați conectorul USB-C la portul USB-C al panoului solar.



5. Fixați ferm camera pe suportul de montare și reglați unghiul (se recomandă 20°~30°).

4. Faceți găuri cu un burghiu de 15/64 inch (5,95 mm) cu cardul de poziționare inclus, apoi introduceți ancorele în găuri.



SIGURANȚĂ

- Temperatura potrivită pentru acest dispozitiv și accesoriile este de la -20°C la 50°C (încărcare temperatura este de la 0°C la 40°C).
- Cu excepția cazului în care se indică în mod specific că este sigur de făcut, deci în ghidul utilizatorului sau manualul de instrucțiuni, nu utilizați acest dispozitiv într-un mediu care depășește temperatura recomandată scăzută sau ridicată.
- Cu excepția cazului în care se indică în mod specific că este sigur faceți acest lucru în ghidul de utilizare sau manualul de instrucțiuni, evitați să vă expuneți dispozitivul la lumina directă a soarelui sau medii excesiv de umede.
- Se recomandă alimentarea dispozitivului într-un mediu cu o temperatură care variază de la 5°C la 25°C.
- Când furnizați energie, puneți dispozitivul în interior un mediu care are o cameră normală temperatura și o buna ventilatie.



ATENȚIE!

EXISTĂ RISC DE EXPLOZIE DACĂ ESTE UTILIZAT TIPUL INCORECT DE BATERIE. ARULAȚI BATERIILE UTILIZATE CONFORM INSTRUCȚIUNILOR.

Avertizare:

- Înlocuirea unei baterii cu un tip incorect poate ocoli măsurile de siguranță și poate crea pericol;
- Aruncarea bateriei într-un incendiu sau altă sursă de căldură semnificativă sau prin zdrobire sau tăiere poate duce la o explozie, precum și la scurgerea de lichide și gaze inflamabile;
- Lăsarea bateriei într-un mediu extrem de fierbinte poate duce la o explozie, precum și la scurgeri de lichide și gaze inflamabile;
- O baterie supusă unei presiuni extrem de scăzute a aerului poate duce la o explozie, precum și la scurgeri de lichide și gaze inflamabile.

ÎNȘTIINȚARE

NOTIFICARE (Europa)

CE Acest produs respectă cerințele privind interferențele radio ale Comunității Europene.

Declaratie de conformitate

Prin prezenta, Anker Innovations Limited declară că acest dispozitiv este în conformitate cu cerințele esențiale și alte prevederi relevante ale Directivei 2014/53/UE.

Pentru declarația de conformitate, vizitați site-ul:
<https://uk.eufylife.com>.

Informații despre expunerea la RF:

Nivelul de expunere maxim admisibil (MPE) a fost calculat pe baza unei distanțe de $d=20$ cm între dispozitiv și corpul uman. Pentru a menține conformitatea cu cerințele privind expunerea la RF, utilizați produse care mențin o distanță de 20 cm între dispozitiv și corpul uman.



Produsul dumneavoastră este proiectat și fabricat cu materiale și componente de înaltă calitate, care pot fi reciclate și reutilizate.



Acest simbol înseamnă că produsul nu trebuie aruncat ca uz casnic, ci ca deșeurii și ar trebui să fie livrate la o unitate de colectare adecvată pentru reciclare. Eliminarea și reciclarea corespunzătoare ajută la protejerea resurselor naturale, a sănătății umane și a mediului. Pentru mai multe informații despre eliminarea și reciclarea acestui produs, contactați municipalitatea locală, serviciul de eliminare sau magazinul de unde ați cumpărat acest produs.

SERVICIU CLIENȚI

Garanție 24 luni

Pentru întrebări frecvente și mai multe informații, vă rugăm să vizitați www.eastcom.ro

Telefon: 0376.448.990

Mail: contact@eastcom.ro,

East Com Trading

Soseaua Bucuresti-Targoviste nr 12A, parc logistic Terranova,

Mogoșoaia, de luni până vineri, 9:00- 16:00

Facebook: [eastcom.ro](https://www.facebook.com/eastcom.ro) Instagram: [eastcom_ro](https://www.instagram.com/eastcom_ro)