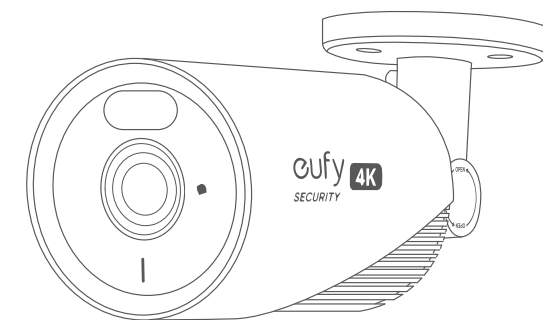


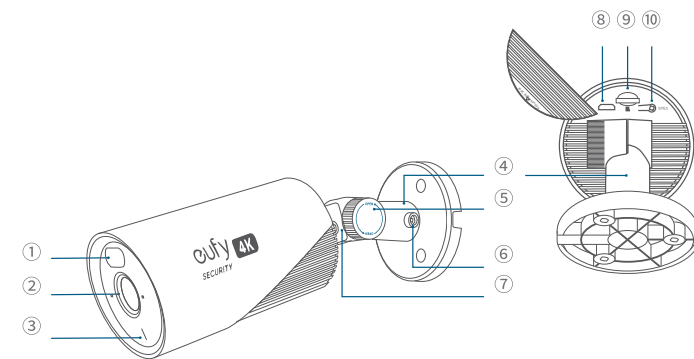
Manual de utilizare

E330 eufyCam (Professional)



La prima vedere

E330 eufyCam (Professional)

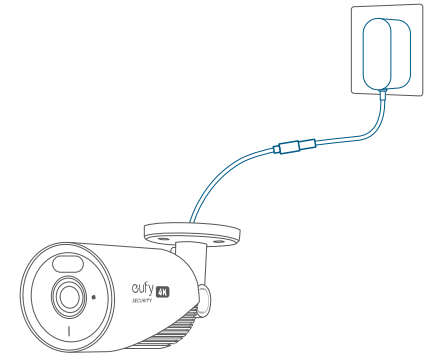


Model: T8600

- ① Reflector
- ② Obiectivul camerei
- ③ Indicator cu LED
- ④ Suport de fixare
- ⑤ Buton de reglare a unghiului
- ⑥ Suport de stâlp
- ⑦ Surub de jos al camerei
- ⑧ Port micro USB (doar pentru întreținere)
- ⑨ Slot pentru card microSD
- ⑩ Butonul SYNC

ADAUGAREA CAMEREI

1. Conectați camerele dvs. la alimentare folosind adaptoarele lor de alimentare.



2. Descărcati și instalați aplicația eufy Security, apoi conectați-vă sau creați un cont.

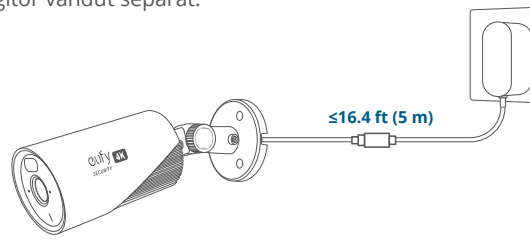


3. Urmați instrucțiunile din aplicație pentru a adăuga camera la lista de dispozitive.

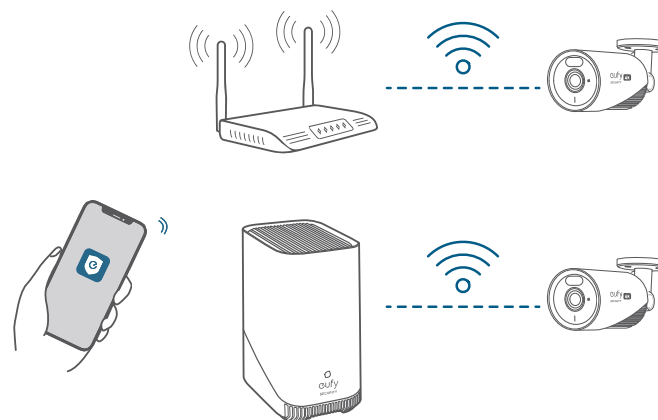
MONTAREA CAMEREI

Selectați o locație și o înălțime

Selectați o locație la îndemâna unei prize de curent. Dacă distanța depășește 16,4 ft (5 m), vă rugăm să luați în considerare un cablu prelungitor vândut separat.



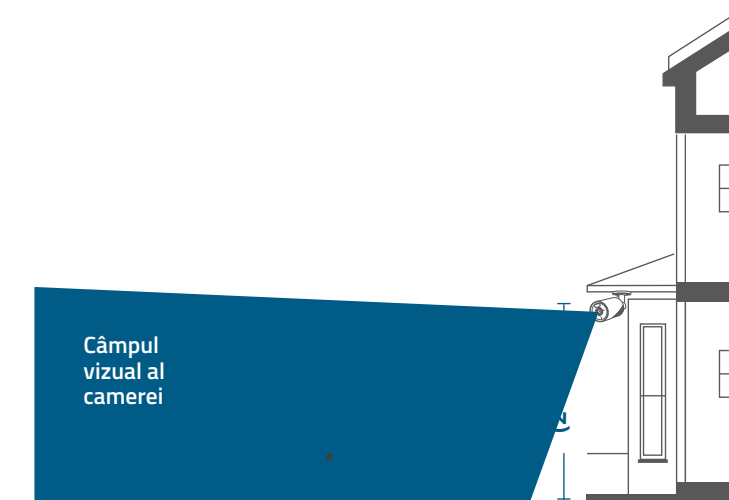
Asigurați-vă că camera primește un semnal puternic de la eufy Security HomeBase în locația în care doriți să o montați pentru a obține un flux video fluid în aplicație.



⚠ Deconectați camera de la priza înainte de montare.

Vă recomandăm să montați camera la 7-10 ft (2-3 m) deasupra solului. Această înălțime maximizează raza de detectare a camerei.

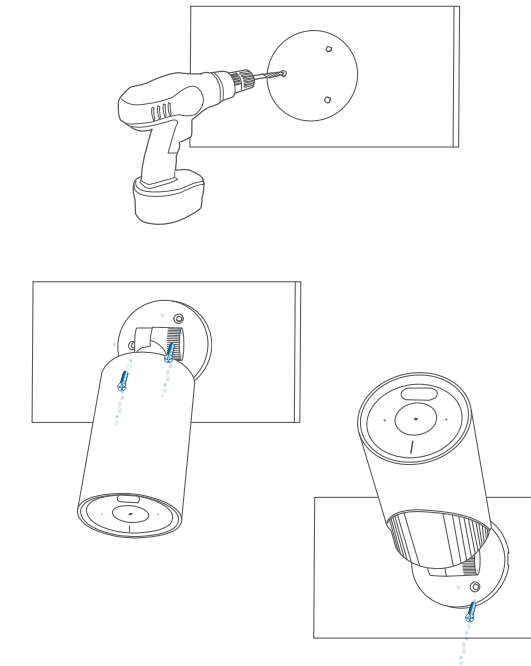
• Pentru a asigura calitatea imaginii și acuratețea recunoașterii imaginii, nu îndreptați obiectivul camerei direct către soare.



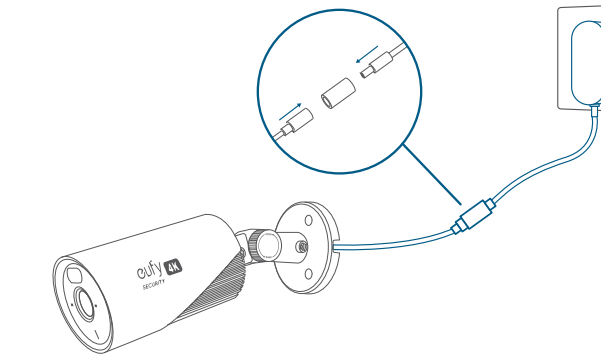
Montați camera

1. Utilizați șablonul de poziție pentru a face găuri cu distanța corectă, apoi montați camera folosind șuruburile furnizate.

• Ancorele cu șuruburi sunt necesare pentru pereții din dur materiale precum beton, cărămidă sau stuc.

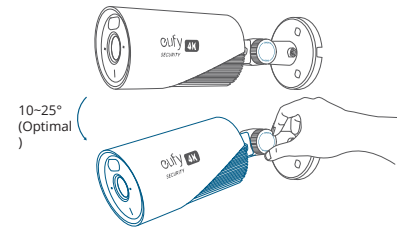


2. Introduceți cablul de alimentare în carcasa impermeabilă și conectați-l la adaptorul de alimentare, apoi conectați adaptorul la priza.

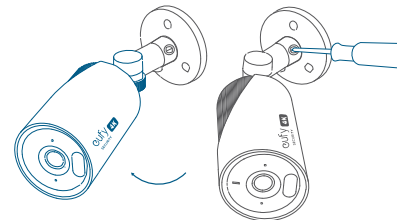


3. Reglați unghiul camerei și verificați vizualizarea utilizând fluxul live în aplicația eufy Security.

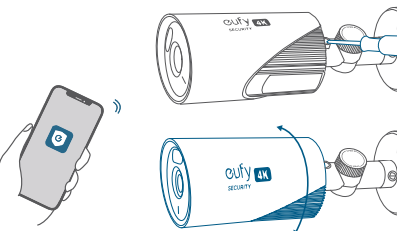
a. Slăbiți butonul, reglați unghiul camerei în sus sau în jos și apoi strângeți butonul.



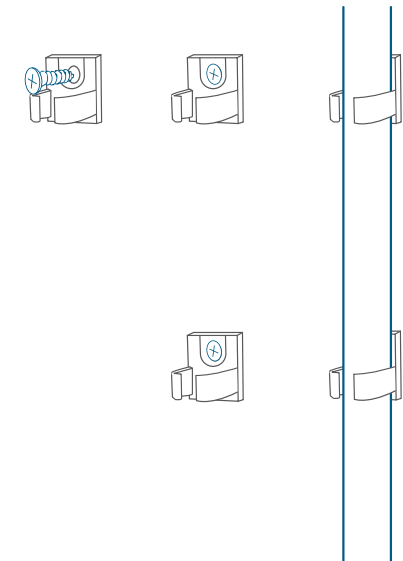
b. Slăbiți șurubul din partea de jos a stâlpului suportului, reglați camera la stânga sau dreapta, apoi strângeți șurubul.



c. Slăbiți șurubul de jos al camerei, reglați unghiul de vizualizare și apoi strângeți șurubul.



4. Fixați cablul de perete folosind clemele de cablu incluse, dacă este necesar.



SIGURANȚĂ

- Intervalul de temperatură adecvat pentru E330 eufyCam (Professional) și accesorii este de la -20°C la 45°C (-4°F - 113°F). Intervalul de temperatură recomandat pentru dispozitive și accesorii este de 5°C până la 25°C (41°F - 77°F).
- Cu excepția cazului în care se indică în mod specific că acest lucru este sigur în ghidul utilizatorului sau manualul de instrucțiuni, nu utilizați acest dispozitiv într-un mediu care depășește temperatura recomandată scăzută sau ridicată.
- Dacă nu se indică în mod expres că acest lucru este sigur în ghidul utilizatorului sau manualul de instrucțiuni, evitați expunerea dispozitivului la lumina directă a soarelui sau la medii umede.
- Adaptorul de alimentare trebuie instalat lângă echipament și trebuie să fie ușor accesibil.
- Utilizați numai un adaptor de alimentare furnizat sau aprobat de către producător. Utilizarea unui adaptor de alimentare neautorizat poate cauza pericol și poate încălca autorizarea dispozitivului de a primi service în garanție.
- Adaptorul de alimentare este destinat exclusiv utilizării în interior. Ștecherul este considerat un dispozitiv de deconectare al adaptorului.

ÎNȘTIINȚARE

Declaratie de conformitate

CE Acest produs respectă cerințele privind interferența radio ale Comunității Europene. Prin prezenta, Anker Innovations Limited declară că acest dispozitiv este în conformitate cu cerințele esențiale și cu alte prevederi relevante ale Directivei 2014/53/UE. Pentru declarația de conformitate, vizitați site-ul: <https://uk.eufylife.com>.
Declarație conformitate

ÎNȘTIINȚARE

Informații despre expunerea la RF: Nivelul maxim de expunere permis (MPE) a fost calculat pe baza unei distanțe de d=20 cm între dispozitiv și corpul uman.
Pentru a menține conformitatea cu cerințele de expunere la RF, mențineți o distanță de 20 cm între dispozitiv și corpul uman.

SERVICIU CLIENȚI

Garanție 24 luni

Pentru întrebări frecvente și mai multe informații, vă rugăm

să vizitați www.eastcom.ro

Telefon: 0376.448.990

Mail: contact@eastcom.ro,

East Com Trading

Soseaua Bucuresti-Targoviste nr 12A, parc logistic Terranova,

Mogoșoaia, de luni până vineri, 9:00- 16:00

Facebook: [eastcom.ro](https://www.facebook.com/eastcom.ro) Instagram: [eastcom_ro](https://www.instagram.com/eastcom_ro)