

soundcore



Soundcore Liberty 4 NC

MANUAL



APLICAȚIE



Google Play and the Google Play logo are trademarks of Google Inc.



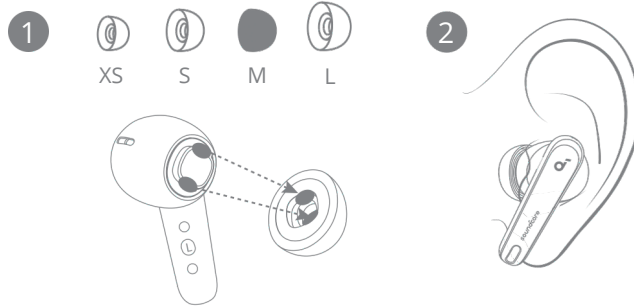
Apple and the Apple logo are trademarks of Apple Inc.



Descărcați aplicația soundcore pentru a profita la maximum de căștile dvs. cu sunet surround 3D, moduri de sunet ambiental, sunet HearID, modul de joc, actualizări de firmware și multe altele. Dacă căștile dvs. nu se pot conecta la aplicația soundcore, reinstalați aplicația sau actualizați-o la cea mai recentă versiune în magazinul de aplicații mobile.



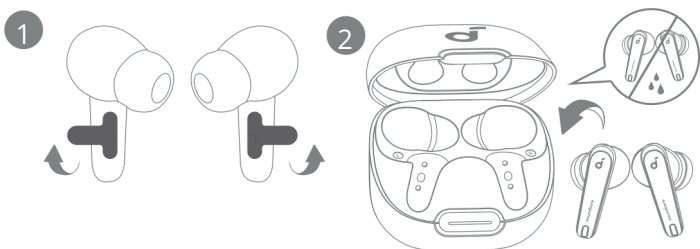
UTILIZARE



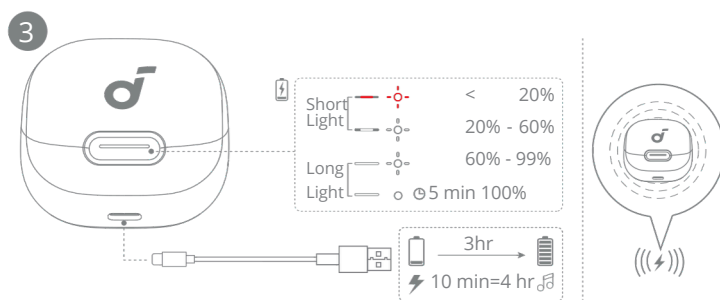
Alegeți vârful pentru urechi care se potrivesc cel mai bine urechilor dvs. și faceți un test de potrivire în aplicația soundcore pentru a vă asigura că obțineți cea mai bună performanță ANC.



ÎNCĂRCARE



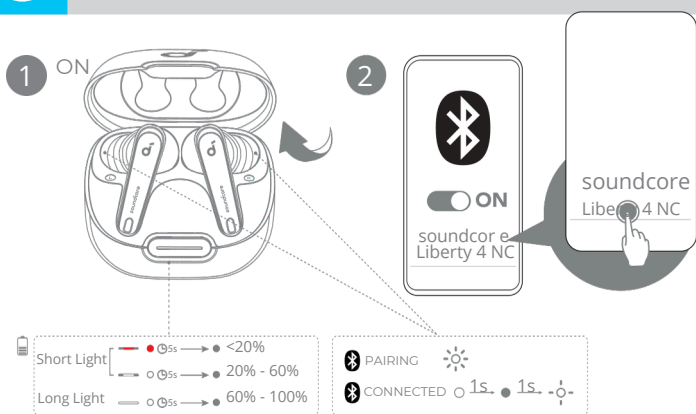
1. Rupeți autocolantul de izolare de pe căști înainte de prima utilizare.
2. Așezați căștile în carcasa de încărcare și închideți-o.
 - Uscați complet căștile și portul de încărcare USB-C înainte de încărcare.



3. Conectați carcasa de încărcare la sursa de alimentare folosind un cablu de încărcare USB-C certificat. Alternativ, poziționați carcasa de încărcare în centrul încărcătorului fără fir pentru încărcare fără fir.
 - Încărcați complet atât căștile, cât și carcasa de încărcare înainte de prima utilizare.



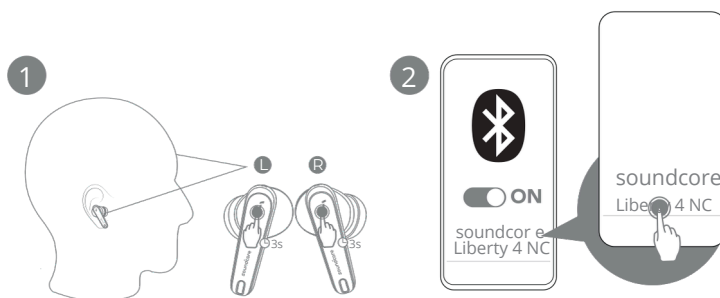
PORNIRE & ASOCIERE



Deschideți carcasa de încărcare, căștile se vor porni automat și vor intra în modul de asociere Bluetooth. Selectați „soundcore Liberty 4 NC” din lista Bluetooth a dispozitivului dvs. atunci când vă conectați pentru prima dată.

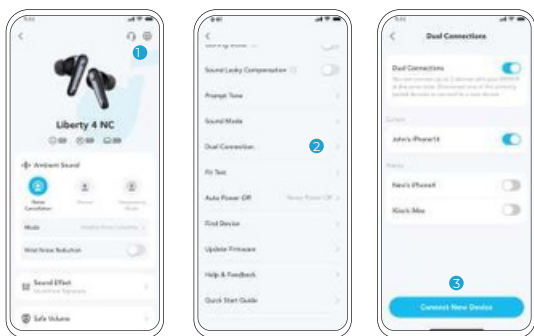


CONEXIUNI DUALE



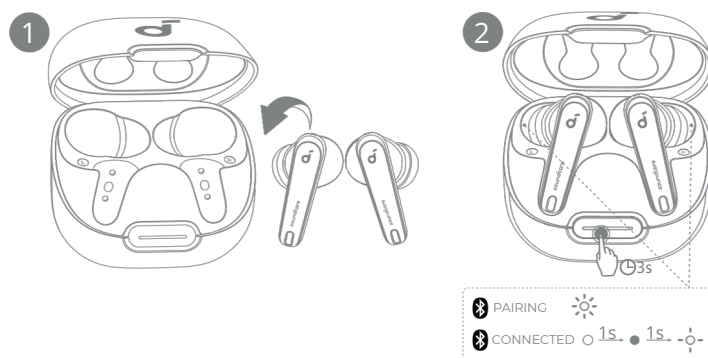
Există două moduri de a conecta căștile cu două dispozitive Bluetooth în același timp. Opțiunea A: pentru a asocia cu un alt dispozitiv, purtați căștile, apoi apăsați și mențineți apăsat touchpad-ul de pe ambele căști timp de 3 secunde simultan.

CONEXIUNI DUALE



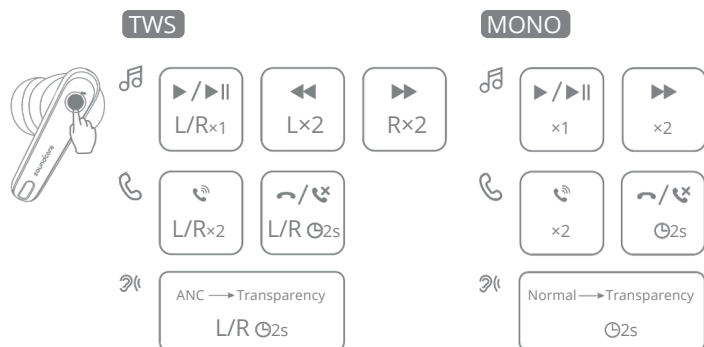
Opțiunea B: în aplicația soundcore, accesați setări și selectați Dual Connections > Connect New Device.

ASOCIERE MANUALĂ



Pentru a intra manual în modul de asociere Bluetooth, puneți căștile în carcasa de încărcare și lăsați carcasa deschisă. Apăsăți și mențineți apăsat butonul carcasei de încărcare până la capăt timp de 3 secunde, până când indicatorii LED clipească rapid alb.

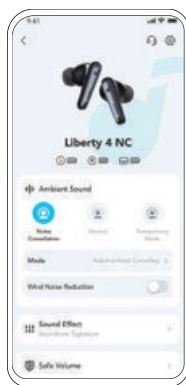
CONTROL



De asemenea, puteți personaliza comenzile în aplicația soundcore.

	Modul TWS	Modul mono
Redare/Pauză	Atingeți o dată (L/R)	Atingeți o dată
Următoarea piesă	Atingeți de 2 ori (R)	Atingeți de 2 ori
Piesa anterioară	Atingeți de 2 ori (L)	/
Răspunde la un apel	Atingeți de 2 ori (L/R)	Atingeți de 2 ori
Terminați/Respingeți un apel	Mențineți apăsat timp de 2 sec(L/R)	Mențineți apăsat timp de 2 sec
Schimbați modurile de sunet ambiental (ANC/Transparency)	Mențineți apăsat timp de 2 sec(L/R)	Mențineți apăsat timp de 2 sec

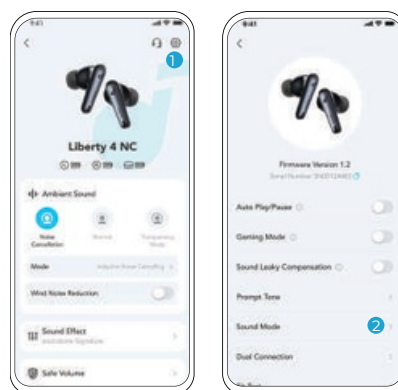
SUNET AMBIENTAL



Puteți selecta modul de anulare a zgomotului, normal sau transparență în aplicația soundcore.

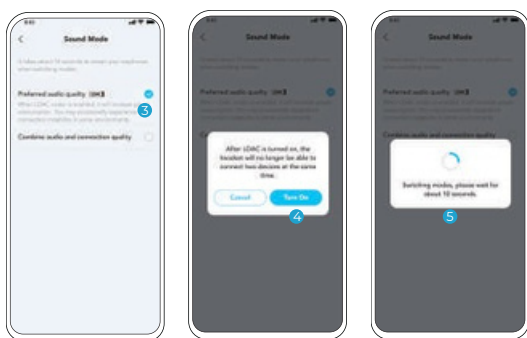
- **ANC adaptiv:** Optimizați anularea zgomotului adaptându-vă la urechile și mediul dumneavoastră.
- **Transparență:** Fiți la curent cu mediul înconjurător în timp ce ascultați muzică.

LDAC



- Utilizați dispozitive cu Android 8.0 sau o versiune ulterioară pentru a experimenta LDAC- cu sunet de calitate.
- LDAC oferă sunet de calitate superioară, crește consumul de energie și reduce timpul de redare.
- Activați LDAC într-un mediu cu interferențe reduse pentru a asigura o conexiune Bluetooth stabilă.

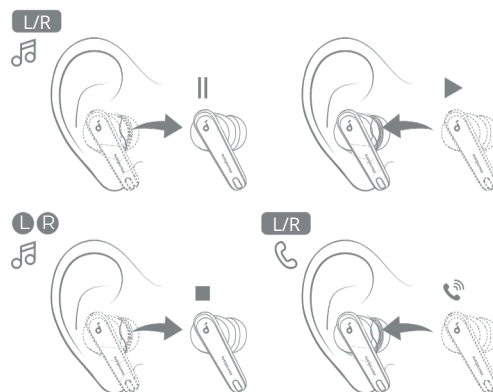
1. Accesați setările din aplicația soundcore.
2. Faceți clic pe „Mod sunet”.



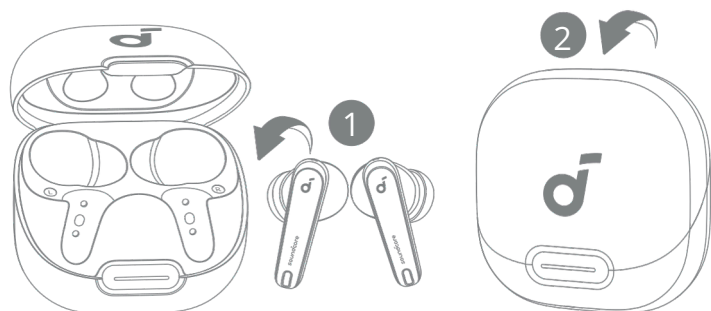
3. Selectați „**Calitate audio preferată**” pentru a comuta la codec-ul LDAC.

4. Veți fi notificat că căștile nu acceptă LDAC atunci când sunt conectate la două dispozitive. Selectați „**Activați**” pentru a continua.

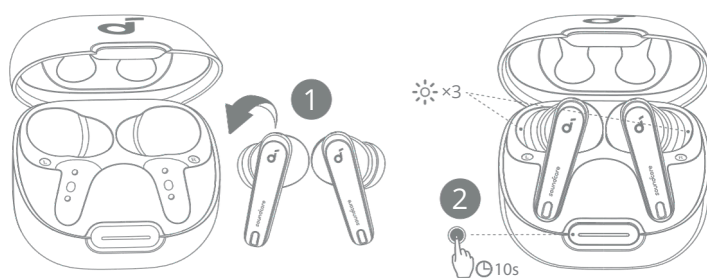
5. Este nevoie de aproximativ 10 secunde pentru a comuta codecurile audio. Vi se poate cere să actualizați firmware-ul căștilor, dacă este disponibil.



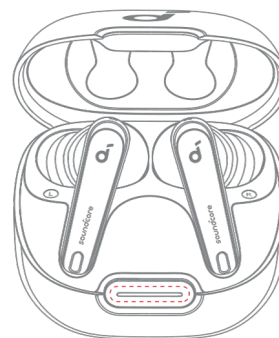
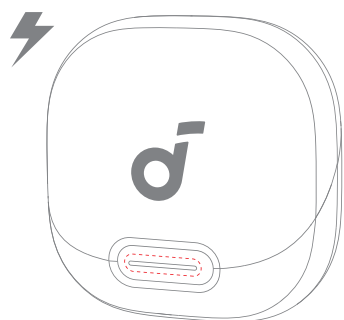
Redarea se va întrerupe automat când o cască este scoasă și se va relua odată ce o porți. Purtați oricare dintre căștile pentru a răspunde automat la un apel primit.



Pentru a opri, readuceți căștile în carcasa de încărcare și închideți-o. Căștile se vor opri automat după 30 de minute dacă nu sunt conectate. Durata poate fi setată în aplicația soundcore.



Resetați în cazul în care căștile au probleme de asociere între ele sau cu alte dispozitive. Ștergeți mai întâi istoricul de asociere de pe dispozitivul dvs. Bluetooth. Puneți căștile în carcasa de încărcare și lăsați carcasa deschisă. Apăsăți și mențineți apăsat butonul carcasei de încărcare timp de 10 secunde, până când indicatoarele LED clipesc rapid de trei ori.

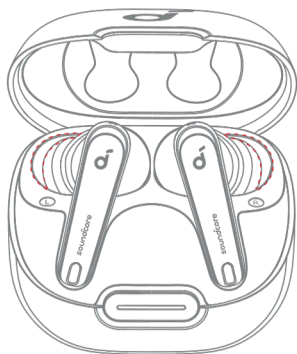


LED	Descriere	Nivelul bateriei în timpul încărcării
	Respirație ușoară scurtă roșie	< 20%
	Respirație scurtă de lumină albă	20% - 60%
	Respirație lungă de lumină albă	60% - 99%
	Lumină albă constantă timp de 5 min	100%

LED	Descriere	Nivel baterie
	Lumină scurtă roșie continuă timp de 5 secunde, apoi stinsă	< 20%
	Lumină scurtă continuă albă timp de 5 secunde, apoi stinsă	20% - 60%
	Lumină lungă albă constantă timp de 5 secunde, apoi stinsă	60% - 100%



GHID DE LUMINĂ LED



LED	Descriere	Status
X 3	Alb intermitent de trei ori	Resetare finalizată
	Alb intermitent	Asociere
1s 1s	Alb constant timp de 1 secundă, stins timp de 1 secundă, apoi alb intermitent lent	Conectat



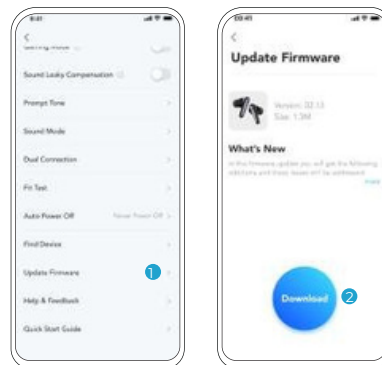
SPECIFICAȚII

Specificațiile pot fi modificate fără notificare.

Intrare	5V $\overline{\text{---}}$ 0.8A
Puterea nominală de ieșire	5mW
Capacitatea bateriei	53mAh x 2 (căști); 800 mAh (carcasa de incarcare)
Timp de încărcare	Până la 3 ore
Timp de redare (cu ANC oprit)	Până la 10 ore (50 de ore în total cu carcasa de încărcare)
Timp de redare (cu ANC activat)	Până la 8 ore (40 de ore în total cu carcasa de încărcare)
Unitatea de șofer	Driver dinamic de 11 mm
Raspuns in frecventa	20 Hz - 40 kHz
Impedanta	10 Ω
Evaluare rezistență la apă (căști)	IPX4
Versiune Bluetooth	5.3
Gama Bluetooth	10 m / 33 ft



ACTUALIZARE FIRMWARE



Veți fi informat odată ce este detectată o nouă versiune de firmware atunci când conectați căștile la aplicație. Asigurați-vă că căștile sunt plasate în carcasa de încărcare și carcasa rămâne deschisă până la finalizarea actualizării firmware-ului. În timpul actualizării, asigurați-vă că căștile sunt încărcate și evitați orice utilizare.



SERVICIU CLIENȚI

Garanție 24 luni

Pentru întrebări frecvente și mai multe informații, vă rugăm să vizitați www.eastcom.ro

Telefon: 0376.448.990

Mail: contact@eastcom.ro,

East Com Trading

Strada Ciobanului nr 59, C3/1, Business Park

Recon Mogosoia 2, Mogosoia, Ilfov

De luni până vineri, 9:00- 17:00

Facebook: [eastcom.ro](https://www.facebook.com/eastcom.ro), Instagram: [eastcom_ro](https://www.instagram.com/eastcom_ro)