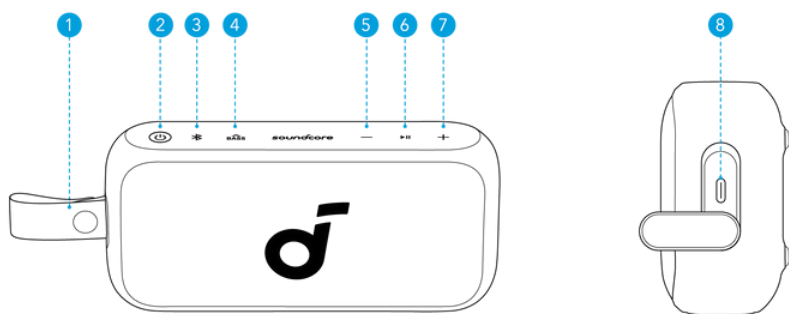


# Ghid de utilizare soundcore Motion 300 (A3135)

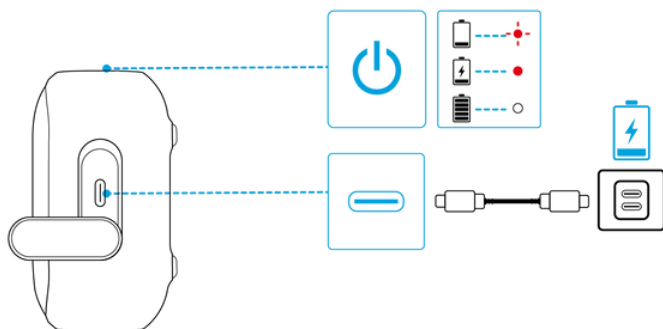
## Prezentare generală



1	Cureaua detașabilă	5	Butonul de reducere a volumului
2	Buton de alimentare	6	Buton multifuncțional
3	Buton Bluetooth	7	Buton de creștere a volumului
4	Butonul BassUp	8	Port de încărcare USB-C

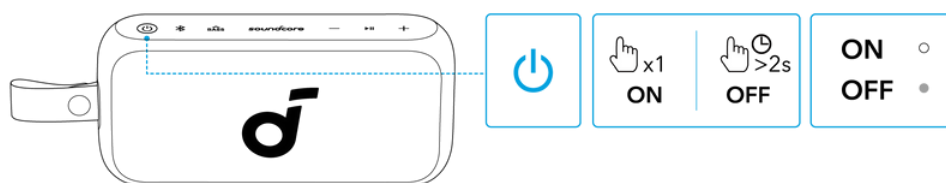
## Încărcarea difuzorului

- Utilizați un cablu și un încărcător USB-C certificat pentru a preveni orice deteriorare.



	Roșu intermitent	Baterie descărcată
	Roșu constant	Se încarcă
	Alb constant	Încărcat complet

## Pornire/Oprire



	Apăsați	Pornit
	Alb constant	
	Apăsați și mențineți apăsat timp de 2 secunde	Oprit
	Lumina stinsă	

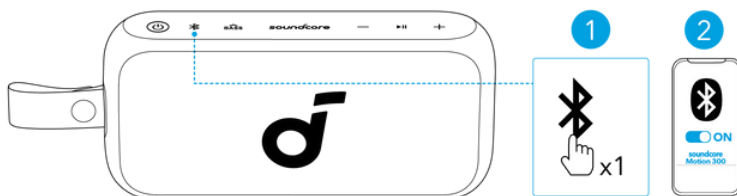


Acest difuzor se va opri automat după 20 de minute dacă nu este conectat niciun dispozitiv.

## Utilizarea difuzorului

### Modul Bluetooth

Apăsăți butonul Bluetooth pentru a intra în modul de asociere Bluetooth, apoi selectați „soundcore Motion 300” din lista Bluetooth pentru a vă conecta.



	Apăsaiți	Intrați în modul de asociere Bluetooth
	Albastru intermitent	Asociere Bluetooth
	Albastru constant	Bluetooth conectat

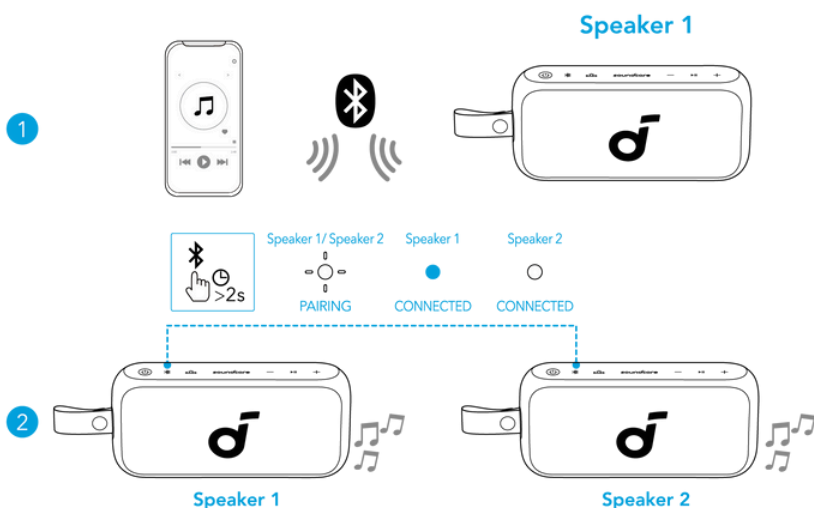


- Pentru a reintra în modul de asociere Bluetooth, apăsați butonul Bluetooth o dată.
- Acest difuzor poate reda muzică doar pe un dispozitiv mobil odată. Pentru a reda de pe alt dispozitiv conectat, întrerupeți mai întâi dispozitivul care este activ în prezent.
- De fiecare dată când porniți difuzorul, acesta se va conecta automat la ultimul dispozitiv conectat, dacă este disponibil în intervalul Bluetooth. Dacă nu, apăsați butonul Bluetooth pentru a intra în modul de asociere Bluetooth.

### Modul TWS (True Wireless Stereo).

Două boxe soundcore identice se pot asocia una cu cealaltă pentru un sunet stereo. Ambele difuzoare pot reda același sunet (unul ca și canalul stâng și celălalt ca și canalul drept).

Cu un difuzor conectat la un smartphone, apăsați și mențineți apăsat butonul Bluetooth timp de 2 secunde pe două difuzoare pentru a intra în modul de asociere TWS.

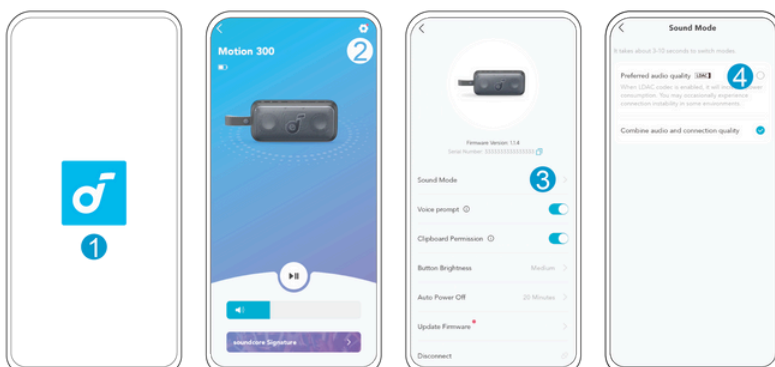


	Apăsaiți și mențineți apăsat timp de 2 secunde	Intrați/Ieșiți din modul TWS
	Alb intermitent	Asociere TWS
	Albastru constant (difuzor 1)	TWS conectat
	Alb constant (difuzor 2)	

### LDAC

Utilizați dispozitive cu Android 8.0 sau o versiune ulterioară pentru a experimenta sunet de calitate LDAC.

**În aplicația soundcore, atingeți pictograma Setări > „Mod sunet” > „Calitate audio preferată”.**



- Este nevoie de aproximativ 10 secunde pentru a comuta codecurile audio. Este posibil să vi se solicite să actualizați firmware-ul difuzorului, dacă este disponibil.
- LDAC oferă sunet de calitate superioară, crește consumul de energie și reduce timpul de redare.
- Activați LDAC într-un mediu cu interferențe reduse pentru a asigura o conexiune Bluetooth stabilă.

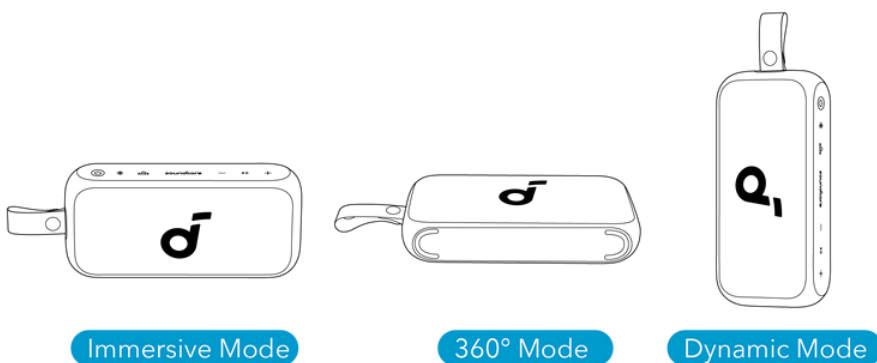
## Butoane de control

⏻	Apăsăți	Pornire
	Apăsăți și mențineți apăsat timp de 2 secunde	Oprire
📶	Apăsăți	Intrați în modul de asociere Bluetooth
	Apăsăți și mențineți apăsat timp de 2 secunde	Intrați/Ieșiți din modul de asociere TWS
BASS	Apăsăți	Porniți/Opriți BassUp
-/+	Apăsăți	Volum sus/jos
▶	Apăsăți	Redare/Pauză
	Apăsăți de două ori	Următoarea piesă
	Apăsăți de trei ori	Piesa anterioară
	Apăsăți	Răspundeți / Terminați un apel
	Apăsăți și mențineți apăsat timp de 2 secunde	Respingeți un apel
	Apăsăți și mențineți apăsat timp de 2 secunde	Activați software-ul Asistent vocal

## Auto Adaptive EQ

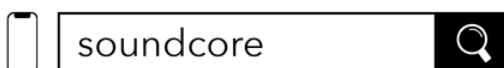
Acest difuzor poate ajusta automat EQ-ul ca răspuns la diferite poziții.

- Verticală: Modul imersiv
- Orizontală: modul 360°
- Portabil vertical: mod dinamic



## Aplicație soundcore

Descărcați aplicația soundcore pentru a vă îmbunătăți experiența.



Google Play and the Google Play logo are trademarks of Google Inc.



Apple and the Apple logo are trademarks of Apple Inc.



**Informații despre produs:** verificați numele produsului și versiunea software-ului sau citiți ghidul utilizatorului.

**Actualizare firmware:** veți fi informat odată ce este detectată o nouă versiune de firmware atunci când conectați difuzorul la aplicație.

**Starea bateriei:** indică nivelul rămas al bateriei difuzorului. Controlul volumului: Reglați nivelul volumului prin intermediul aplicației fără a apăsa butoanele de pe difuzor.

**Setări EQ:** Există diverse setări EQ presetate din care puteți alege în aplicație pentru a vă optimiza experiența în timp ce vă bucurați de diferite genuri muzicale.

- **Soundcore Signature:** modul EQ standard optimizat pentru un sunet bine echilibrat.
- **Voce:** vocile ies mai clar în evidență față de alte sunete ambientale.

- **Treble Boost:** Frecvențele înalte sunt îmbunătățite.
- **Echilibru:** Nicio îmbunătățire pentru sunetele de înaltă și joasă frecvență.
- **Personalizat:** personalizați setarea EQ pentru a vă potrivi în aplicație.
- **BassUp:** Activați BassUp pentru a îmbunătăți sunetul de joasă frecvență.

**Setați ora de oprire automată:** setați un timp de oprire automată. Difuzorul se va opri automat la expirarea timpului.

**Solicitare vocală:** dezactivați sau restabiliți promptul vocal în timp ce porniți/opriți.

## Resetați

Apăsați și mențineți apăsat butonul Bluetooth și butonul de creștere a volumului simultan timp de cel puțin 4 secunde pentru a reseta difuzorul.

## Specificatii

Intrare curent continuu	5V --- 3A
Capacitatea bateriei	3100mAh/7.2V
Putere de ieșire audio	30W
Driver difuzor	48mm x2
Timp de încărcare	< 4 ore
Timp de redare (variază în funcție de nivelul volumului și conținutul muzical)	Până la 13 ore
Nivel impermeabil	IPX7
Versiune Bluetooth	5.3
Gama Bluetooth	100m / 328ft

## Serviciu clienți

Garanție 24 luni

Pentru întrebări frecvente și mai multe informații, vă rugăm să vizitați [www.eastcom.ro](http://www.eastcom.ro)

Telefon: 0376.448.990

Mail: [contact@eastcom.ro](mailto:contact@eastcom.ro),

East Com Trading

Strada Ciobanului nr 59, C3/1, Business Park Recon Mogosoia 2, Mogoșoia, Ilfov

De luni până vineri, 9:00- 16:00

Facebook: [eastcom.ro](https://www.facebook.com/eastcom.ro), Instagram: [eastcom\\_ro](https://www.instagram.com/eastcom_ro)