

Ghidul utilizatorului soundcore AeroFit (A3872)

APP

PREZENTARE GENERALĂ

PURTARE

ÎNCĂRCARE

PORNIREA ȘI împerecherea

CONEXIUNI DUBLE

CONTROALE TACTICE

OPRIRE

RESET

LUMINA LED

GHID

ACTUALIZAREA FIRMWARE-ULUI

SPECIFICAȚII

APLICAȚIE



Google Play and the Google Play logo are trademarks of Google Inc.

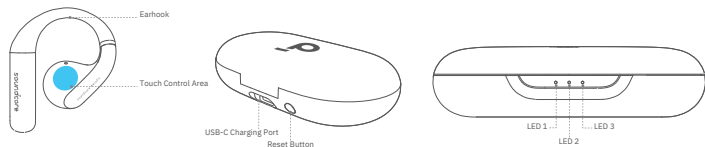


Apple and the Apple logo are trademarks of Apple Inc.



Descărcați aplicația soundcore pentru a experimenta sunetul surround 3D, ajustați setările EQ, actualizați firmware-ul și explorați mai multe. Dacă căștile dvs. nu se pot conecta la aplicația soundcore, reinstalați aplicația sau actualizați-o la cea mai recentă versiune în magazinul de aplicații mobile.

PREZENTARE GENERALĂ



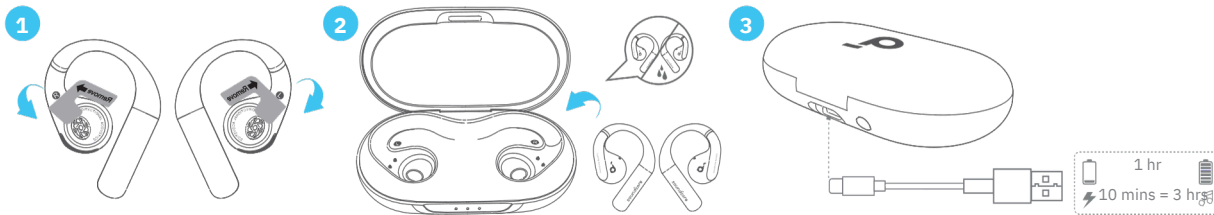
PURTARE



Ridicați căștile din carcasa de încărcare, apoi rotiți cărligele de-a lungul auriculelor urechii pentru a obține o poziționare corectă.

ÎNCĂRCARE

Nu uitați să îndepărtați autocolantele de izolare de pe căști înainte de prima utilizare.

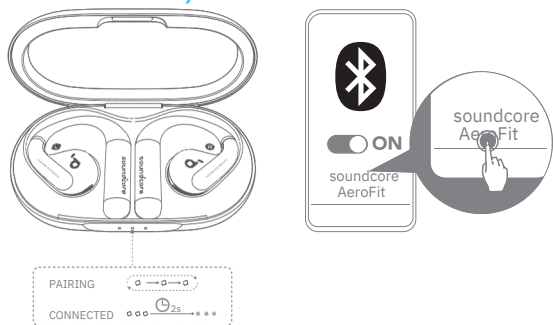


1. Puneți căștile în carcasa de încărcare și închideți-o.

• Uscați complet căștile și portul de încărcare USB-C înainte de încărcare. Alerta pentru indicarea bateriei scăzute: veți auzi un mesaj vocal care vă spune că bateria este descărcată.

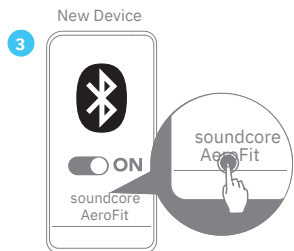
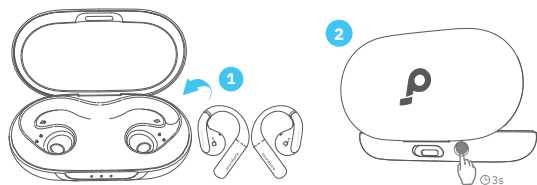
Carcasă de încărcare: indicatorul LED 1 se va aprinde timp de 3 secunde și apoi se va stinge.

PORNIRE ȘI ASOCIERE



După ce ați îndepărtat autocolantele de izolare de pe căști, readuceți căștile în carcasa de încărcare, apoi apăsați butonul de resetare pentru a activa asocierea Bluetooth. De asemenea, puteți asocia prin închiderea și redeschiderea capacului carcasei odată ce căștile sunt înapoi în carcasă. Ulterior, căștile se vor porni automat și vor intra în modul de asociere Bluetooth atunci când se conectează pentru prima dată. Selectați „soundcore AeroFit” din lista Bluetooth a dispozitivului pentru a vă conecta. La împerechere, indicatoarele LED de pe carcasa de încărcare vor începe să defileze. După ce asocierea are succes, indicatoarele LED de pe carcasa de încărcare se vor aprinde timp de 2 secunde și apoi se vor stinge.

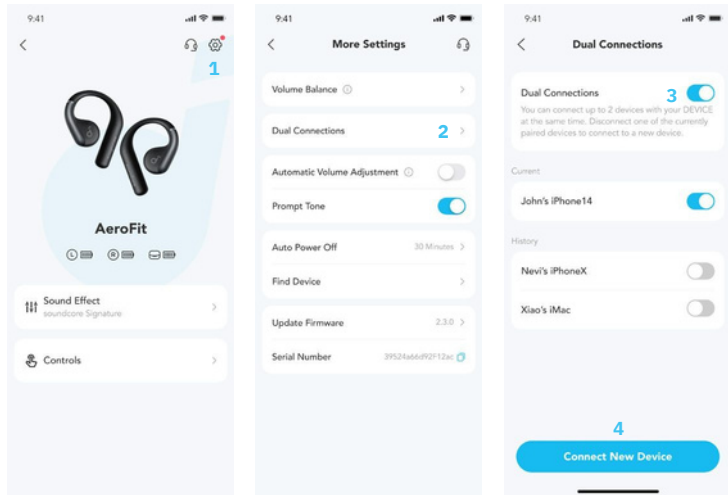
Odată conectat cu succes, se vor reconecta automat la dispozitiv de fiecare dată când deschideți carcasa de încărcare, atâta timp cât nu ați șters istoricul de asociere de pe dispozitiv.



Dacă doriți să conectați căștile la un dispozitiv nou pentru utilizare ulterioară, urmați pașii de mai jos:

1. Așezați căștile înapoi în carcasa de încărcare;
2. Apăsați butonul de resetare și mențineți apăsat timp de 3 secunde până când indicatorii LED de pe carcasa de încărcare încep să defileze;
3. Selectați „**soundcore AeroFit**” din lista Bluetooth a noului dispozitiv pentru a vă conecta.

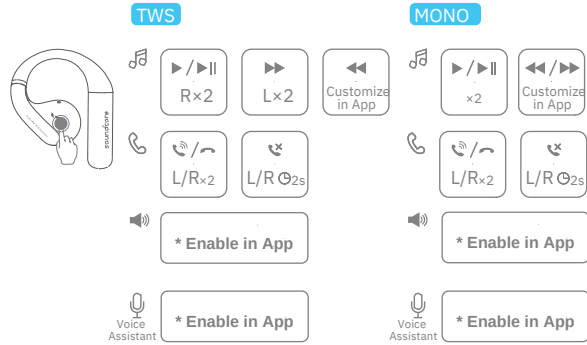
CONEXIUNI DUALE



Pentru a conecta căștile cu două dispozitive Bluetooth în același timp, deschideți aplicația soundcore, accesați setări și selectați **Conexiuni duble** > **Activați conexiuni duble** > **Conectați dispozitiv nou**.

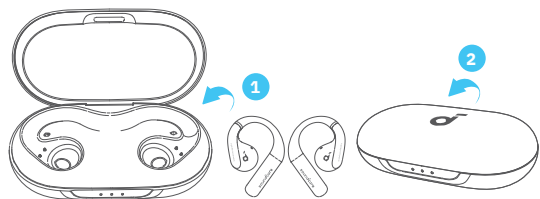
*Această funcție este dezactivată în mod implicit.

CONTROALE TACTILE



	Modul TWS	Modul mono
	Redare/Pauză	Atingeți de două ori (R)
🎵	Piesa anterioară	Personalizați în aplicația soundcore
	Următoarea piesă	Atingeți de două ori (L)
☎️	Răspunde/Încheie apel	Atingeți de două ori (L/R)
	Respingeți un apel	Atingeți și mențineți apăsat 2 sec.
🔊	Creștere volum	*Activați în aplicația soundcore
	Reducere volum	*Activați în aplicația soundcore
🗣️	Activați asistentul vocal	*Activați în aplicația soundcore

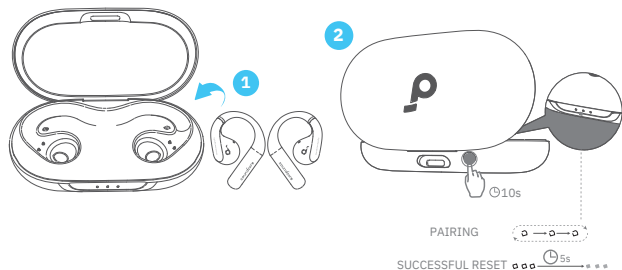
OPRIRE



Pentru a opri, readuceți căștile în carcasa de încărcare și închideți-o.





Căștile se vor opri automat după 30 de minute dacă nu sunt conectate. Durata poate fi personalizată în aplicația soundcore.



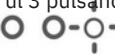
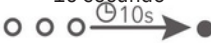
RESETARE



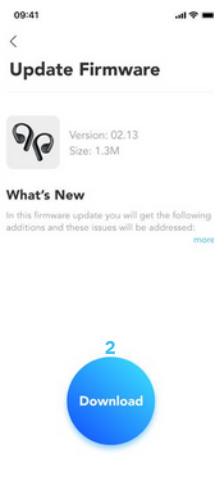
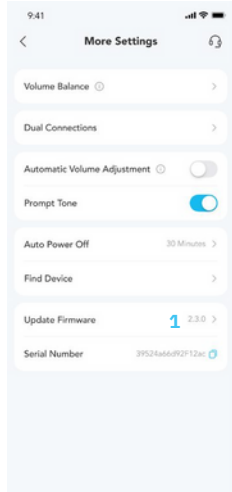
Resetați dacă căștile au probleme de asociere între ele sau cu alte dispozitive. Ștergeți mai întâi istoricul de asociere de pe dispozitivul dvs. Bluetooth. Puneți căștile în carcasa de încărcare și lăsați carcasa deschisă. Apăsați și mențineți apăsat butonul de resetare de pe carcasa de încărcare timp de 10 secunde până când indicatoarele LED de pe carcasa de încărcare încep să defileze, apoi rămân aprinse timp de 5 secunde. În acest moment, căștile dvs. au fost resetate cu succes.

GHID DE LUMINĂ LED

LED Status	Nivel baterie
LED 1-3 Pornit 	> 70%
LED 1-2 Pornit 	30% - 70%
LED 1 Pornit 	5% - 30%
LED-ul 1 Clipește 	< 5% (necesită încărcare)

LED Status	Nivelul bateriei în timpul încărcării
LED 1 Pulsând 	< 30%
LED 1 Pornit, LED 2 Pulsând 	30% - 70%
LED-ul 1 și LED-ul 2 aprins, LED-ul 3 pulsând 	70% - 95%
LED 1-3 atb constant timp de 10 secunde 	100%

ACTUALIZAREA FIRMWARE-ULUI



Veți fi informat odată ce este detectată o nouă versiune de firmware atunci când conectați căștile la aplicație. Asigurați-vă că căștile sunt plasate în carcasa de încărcare și carcasa rămâne deschisă până la finalizarea actualizării firmware-ului. În timpul actualizării, asigurați-vă că căștile sunt încărcate și evitați orice utilizare.

SPECIFICAȚII

Specificațiile pot fi modificate fără notificare.

Intrare	5V 4 .2A
Ieșire	5V 0 .5A (0.25A per port)
Capacitatea bateriei	85mAh × 2 (căști); 750 mAh (carcasa de incarcare)
Timp de incarcare	1 oră (căști); 2 ore (carcasa de incarcare)
Unitatea driver	Driver dinamic de 14 mm
Raspuns in frecventa	20 Hz - 20 kHz
Impedanta	11Ω
Evaluare rezistentă la apă	IPX7
Versiune Bluetooth	5.3
Gama Bluetooth	10 m / 33 ft
Volumul maxim	89 dB

Marca de certificare A3872 SGS



Performance Tested

- ✔ Superelastic material
- ✔ Aerospace grade titanium alloy material



SERVICIU CLIEŢI

Garanție 24 luni

Pentru întrebări frecvente și mai multe informații, vă rugăm să vizitați www.eastcom.ro

Telefon: 0376.448.990

Mail: contact@eastcom.ro,

East Com Trading

Strada Ciobanului nr 59, C3/1, Business Park Recon Mogosoia 2, Mogoșoia, Ilfov

De luni până vineri, 9:00- 16:00

Facebook: eastcom.ro, Instagram: [eastcom_ro](https://www.instagram.com/eastcom_ro)