

# **Ghidul utilizatorului soundcore AeroFit Pro (A3871)**

**PREZENTARE GENERALĂ A APLICĂRII**

**UTILIZARE**

**ÎNCĂRCARE**

**PORNIREA & OPRIRE**

**ASOCIEREA**

**CONEXIUNI DUBLE**

**COMENZI BUTONE**

**LDAC**

**ACTUALIZARE FIRMWARE**

**RESET**

**SPECIFICAȚII**

# APLICAȚIE



Google Play and the Google Play logo are trademarks of Google Inc.

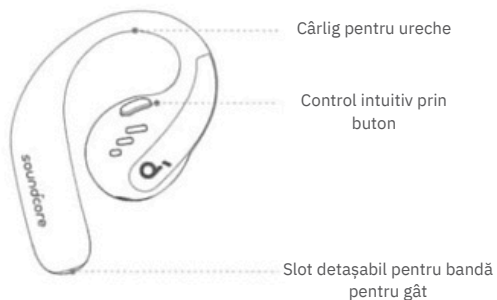


Apple and the Apple logo are trademarks of Apple Inc.



Descărcați aplicația soundcore pentru a experimenta Spatial Audio, ajustați setările EQ, actualizați firmware-ul și explorați mai multe. Dacă căștile dvs. nu se pot conecta la aplicația soundcore, reinstalați aplicația sau actualizați-o la cea mai recentă versiune în magazinul de aplicații mobile.

## PREZENTARE GENERALĂ



## UTILIZARE

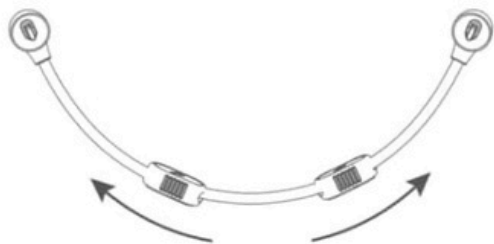
### Fără bandă detașabilă pentru gât (utilizare zilnică):



Ridicați căștile din carcasa de încărcare, apoi rotiți cârligele pentru urechi de-a lungul auriculelor urechilor pentru a obține o poziționare corectă.

### Cu bandă detașabilă pentru gât (în timpul antrenamentului):

1. Reglați banda de gât detașabilă la o lungime adecvată.



2. Fixați căștile pe banda detașabilă pentru gât. Asigurați-vă că orientarea este corectă prin alinierea semnelor de pe căști și banda detașabilă pentru gât.

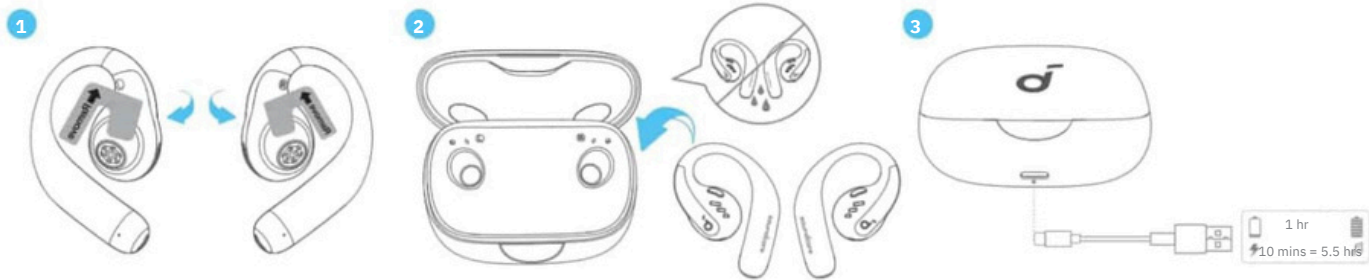


3. Puneți banda de gât detașabilă în spatele gâtului și poziționați cârligele pentru urechi pe urechi.



# ÎNCĂRCARE

Nu uitați să rupeți autocolantele de izolare de pe căști înainte de prima utilizare.



1. Așezați căștile în carcasa de încărcare și închideți-o.

• Uscați complet căștile și portul de încărcare USB-C înainte de încărcare.

Căști pentru indicarea bateriei scăzute: veți auzi un mesaj vocal care vă spune că bateria este descărcată.

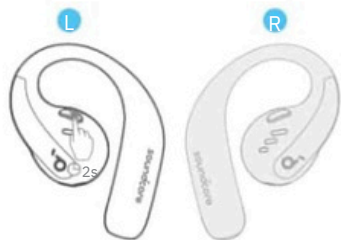
Carcasă de încărcare: banda luminoasă cu LED-uri strălucește în roșu.

## PORNIREA ȘI OPRIREA Cu carcasa de încărcare:



Apăsăți pentru a deschide carcasa de încărcare, căștile se vor porni automat. Pentru a opri, readuceți căștile în carcasa de încărcare și închideți-o.

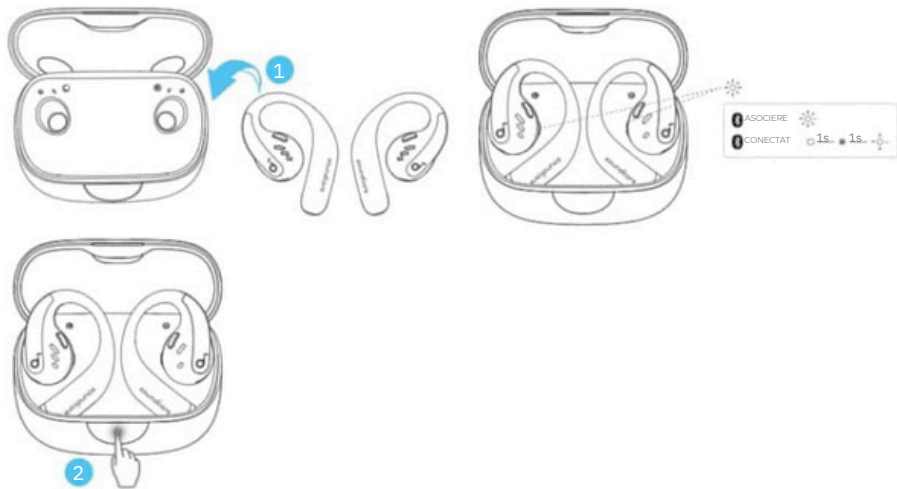
## Fără carcasă de încărcare:



Pentru a porni o singură cască, apăsați și mențineți apăsat butonul căștii corespunzătoare timp de 2 secunde.  
Pentru a opri ambele căști, apăsați și mențineți apăsat butonul căștii din stânga sau din dreapta timp de 2 secunde.

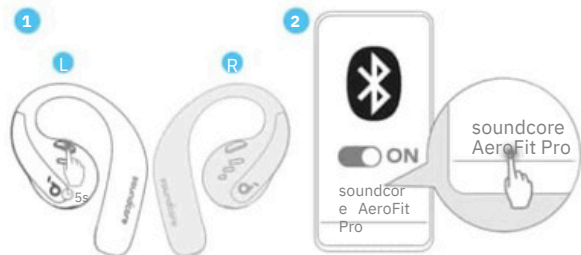
Căștile se vor opri automat după 30 de minute dacă nu sunt conectate.  
Durata poate fi personalizată în aplicația soundcore.

## ASOCIERE

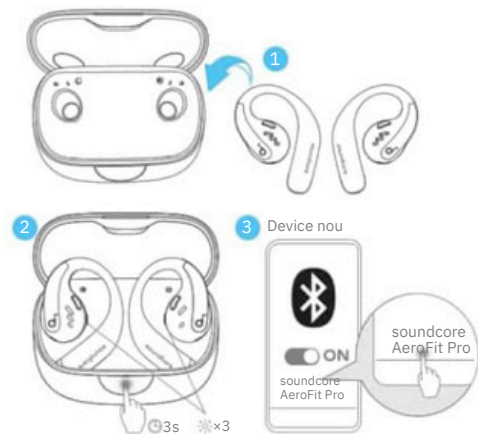


După ce ați îndepărtat autocolantele de izolare de pe căști, readuceți căștile în carcasa de încărcare, apoi apăsați butonul pentru a activa asocierea Bluetooth. De asemenea, puteți asocia prin închiderea și redeschiderea capacului carcasei odată ce căștile sunt înapoi în carcasă. Căștile vor intra automat în modul de asociere Bluetooth atunci când se conectează pentru prima dată. Selectați „**soundcore AeroFit Pro**” din lista Bluetooth a dispozitivului pentru a vă conecta. La împerechere, indicatoarele LED din interiorul carcasei de încărcare vor începe să clipească rapid. După ce asocierea are succes, indicatoarele LED din interiorul carcasei de încărcare vor rămâne aprinse timp de 1 secundă și se vor stinge. Apoi, vor începe să clipească încet. Odată conectat cu succes, se vor reconecta automat la dispozitiv de fiecare dată când deschideți carcasa de încărcare, atâta timp cât nu ați șters istoricul de asociere de pe dispozitiv.

## Asocierea manuală



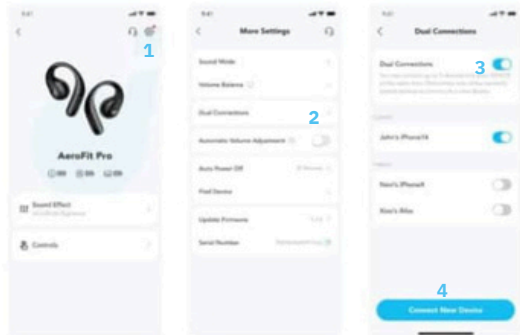
Pentru a vă conecta la dispozitiv când căștile sunt oprite, apăsați și mențineți apăsat butonul de pe oricare dintre căști timp de 5 secunde pentru a intra în modul de asociere Bluetooth.



Dacă doriți să conectați căștile la un dispozitiv nou pentru utilizare ulterioară, urmați pașii de mai jos:

1. Așezați căștile înapoi în carcasa de încărcare;
2. Apăsați butonul de pe carcasa de încărcare și mențineți apăsat timp de 3 secunde până când indicatorii LED din interiorul carcasei clipește de trei ori;
3. Selectați „soundcore AeroFit Pro” din lista Bluetooth a noului dispozitiv pentru a vă conecta.

## CONEXIUNI DUALE



Pentru a conecta căștile cu două dispozitive Bluetooth în același timp, deschideți aplicația soundcore, accesați setări și selectați **Conexiuni duble > Activați conexiuni duble > Conectați dispozitiv nou.**

\*Această funcție este dezactivată în mod implicit.



# COMENZI BUTONE



TWS

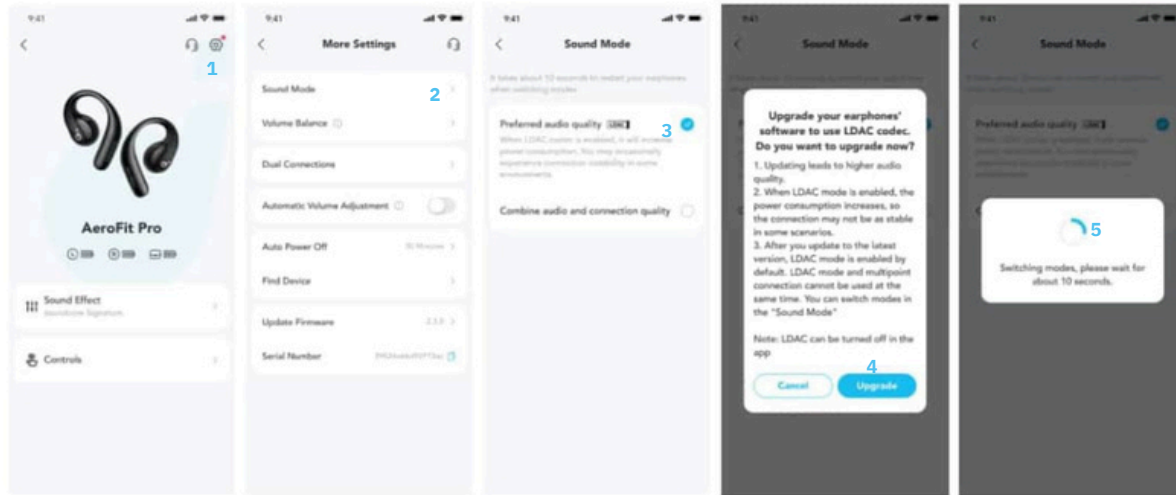


MONO



|  |                     | Modul TWS                                                                | Modul mono                            |
|--|---------------------|--------------------------------------------------------------------------|---------------------------------------|
|  | Redare/Pauză        | Apăsați de două ori (R)                                                  | Apăsați o dată                        |
|  | Piesa anterioară    | /                                                                        | /                                     |
|  | Următoarea piesă    | Apăsați de două ori (L)                                                  | Apăsați de două ori                   |
|  | Crește volumul      | Apăsați o dată (R)                                                       | /                                     |
|  | Scăderea volumului  | Apăsați o dată (L)                                                       | /                                     |
|  | Răspunde la un apel | Apăsați o dată (L/R)                                                     | /                                     |
|  | Închide             | Mențineți apăsat timp de 1 sec. (L/R)                                    | /                                     |
|  | Respingeți un apel  | Mențineți apăsat timp de 1 sec. (L/R)                                    | /                                     |
|  | Porniți             | L: Mențineți apăsat timp de 2 sec.<br>R: Mențineți apăsat timp de 2 sec. | Mențineți apăsat timp de 2 sec. (L/R) |
|  | Opriți              | Mențineți apăsat timp de 2 sec. (L/R)                                    | Mențineți apăsat timp de 2 sec. (L/R) |

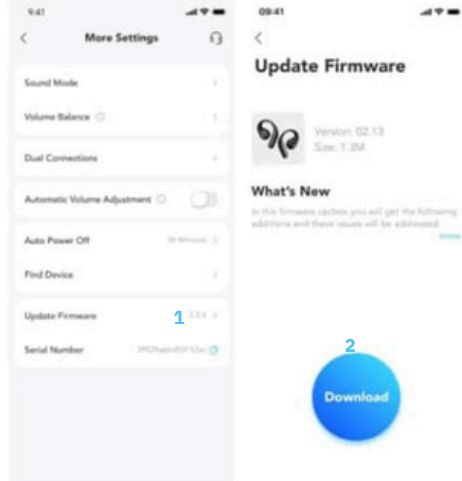
# LDAC



Activați LDAC în aplicația soundcore pentru un sunet de calitate superioară.

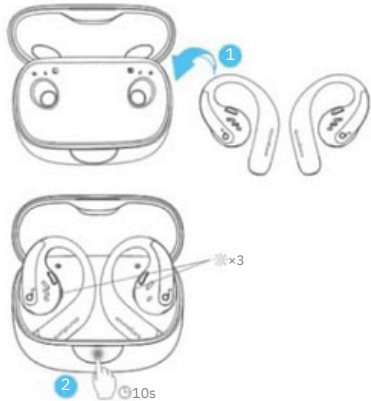
\*Disponibil numai pe dispozitivele cu Android 8.0 sau o versiune ulterioară.

# ACTUALIZARE FIRMWARE



Veți fi informat odată ce este detectată o nouă versiune de firmware atunci când conectați căștile la aplicație. Asigurați-vă că căștile sunt plasate în carcasa de încărcare și carcasa rămâne deschisă până la finalizarea actualizării firmware-ului. În timpul actualizării, asigurați-vă că căștile sunt încărcate și evitați orice utilizare.

# RESETARE



Resetați dacă căștile au probleme de asociere între ele sau cu alte dispozitive. Ștergeți mai întâi istoricul de asociere de pe dispozitivul dvs. Bluetooth. Puneți căștile în carcasa de încărcare și lăsați carcasa deschisă. Apăsăți butonul carcasei de încărcare până la capăt și țineți apăsat timp de 10 secunde până când indicatorii LED de pe carcasa de încărcare clipeșc de trei ori.

## SPECIFICAȚII

Specificațiile pot fi modificate fără notificare.

|                                    |                                                       |
|------------------------------------|-------------------------------------------------------|
| Intrare                            | 5V $\overline{=}$ 1.2A                                |
| Ieșire                             | 5V $\overline{=}$ 0.5A (0.25A per port)               |
| Capacitatea bateriei               | 105mAh × 2 (căști);<br>750 mAh (carcasa de incarcare) |
| Timp de încărcare                  | 1 oră (căști);<br>2 ore (carcasa de incarcare)        |
| Unitatea de șofer                  | Driver dinamic de 16,2 mm                             |
| Raspuns in frecventa               | 20 Hz - 20 kHz                                        |
| Impedanta                          | 13,5Ω                                                 |
| Evaluare rezistență la apă (căști) | IPX5                                                  |
| Versiune Bluetooth                 | 5.3                                                   |
| Gama Bluetooth                     | 10m / 33ft                                            |
| Volumul maxim                      | 89 dB                                                 |

## Marca de certificare A3871 SGS



## SERVICIU CLIENȚI

Garanție 24 luni

Pentru întrebări frecvente și mai multe informații, vă rugăm să vizitați [www.eastcom.ro](http://www.eastcom.ro)

Telefon: 0376.448.990

Mail: [contact@eastcom.ro](mailto:contact@eastcom.ro),

East Com Trading

Strada Ciobanului nr 59, C3/1, Business Park Recon Mogosoia 2, Mogoșoaia, Ilfov

De luni până vineri, 9:00- 16:00

Facebook: [eastcom.ro](https://www.facebook.com/eastcom.ro), Instagram: [eastcom\\_ro](https://www.instagram.com/eastcom_ro)