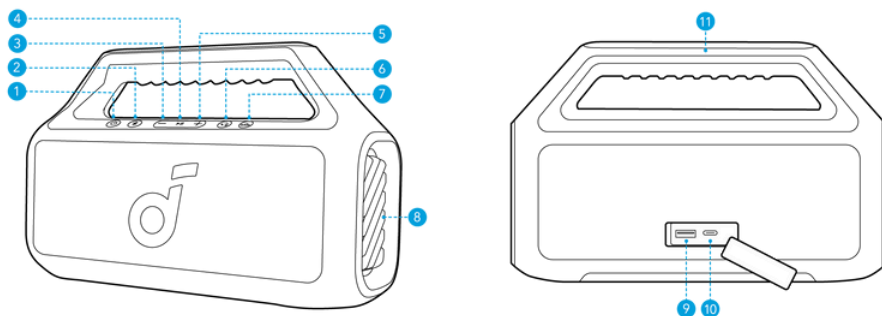


# Manual de utilizare soundcore Boom 2 (A3138)

## Prezentare generală

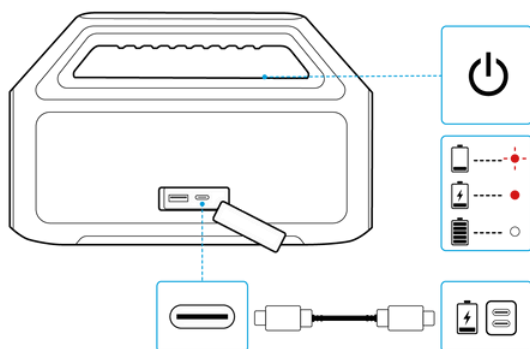


1	Buton de alimentare	7	Butonul BassUp
2	Buton Bluetooth	8	Lumină LED
3	Buton de reducere a volumului	9	Port de încărcare USB-A (ieșire)
4	Buton Redare/Pauză	10	Port de încărcare USB-C (intrare)
5	Buton de creștere a volumului	11	Mâner
6	Buton PartyCast		

## Încărcare

### Încărcarea difuzorului

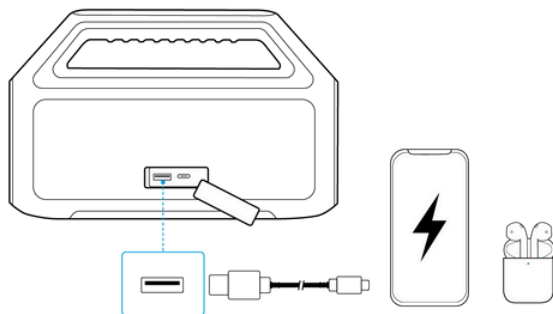
- Utilizați un cablu și un încărcător USB-C certificat pentru a preveni orice deteriorare.



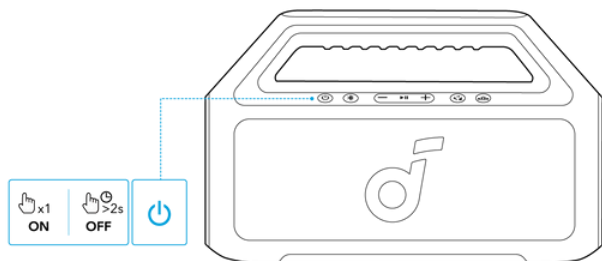
	Roșu intermitent	Baterie descărcată
	Roșu constant	Se încarcă
	Alb constant	Încărcat complet

### Încărcarea dispozitivelor externe

Utilizați acest difuzor ca power bank pentru a vă încărca dispozitivele portabile sau accesoriile.



## Pornire/Oprire



	Apăsați sau țineți apăsat timp de 2 secunde	Pornire
	Alb constant	
	Apăsați și mențineți apăsat timp de 2 secunde	Oprire
	Lumina stinsă	

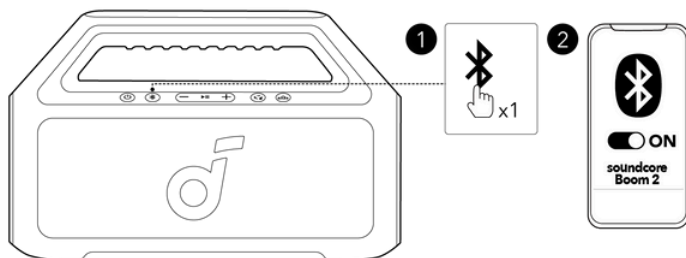


- Acest difuzor se va opri automat după 20 de minute fără intrare audio.
- De asemenea, puteți seta un timp de oprire automată în aplicația soundcore.

## Utilizarea boxei

### Modul Bluetooth

Apăsați butonul Bluetooth pentru a intra în modul de asociere Bluetooth, apoi selectați „soundcore Boom 2” din lista Bluetooth pentru a vă conecta.



	Apăsați	Intrați în modul de asociere Bluetooth
	Albastru intermitent	Asociere Bluetooth
	Albastru constant	Bluetooth conectat

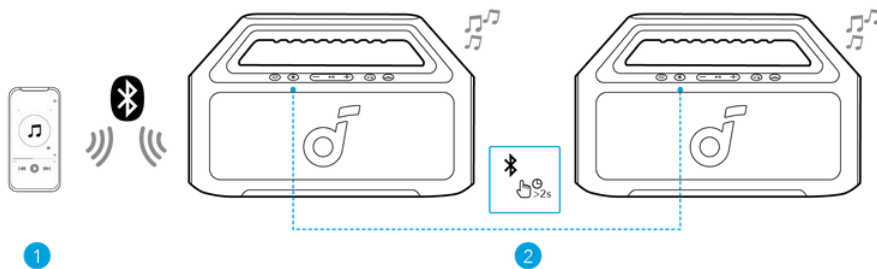


- Pentru a reintra în modul de asociere Bluetooth, apăsați butonul Bluetooth o dată.
- Acest difuzor poate reda muzică doar pe un dispozitiv mobil odată. Pentru a reda de pe alt dispozitiv conectat, întrerupeți mai întâi dispozitivul care este activ în prezent.
- De fiecare dată când porniți difuzorul, acesta se va conecta automat la ultimul dispozitiv conectat, dacă este disponibil în intervalul Bluetooth. Dacă nu, apăsați butonul Bluetooth pentru a intra în modul de asociere Bluetooth.

### Modul TWS (True Wireless Stereo)

Două boxe soundcore identice se pot asocia una cu cealaltă pentru un sunet stereo. Ambele difuzoare pot reda același sunet (unul ca canalul stâng și celălalt ca canalul drept).

Cu un difuzor conectat la un smartphone, apăsați și mențineți apăsat butonul Bluetooth timp de 2 secunde pe două difuzoare pentru a intra în modul de asociere TWS.



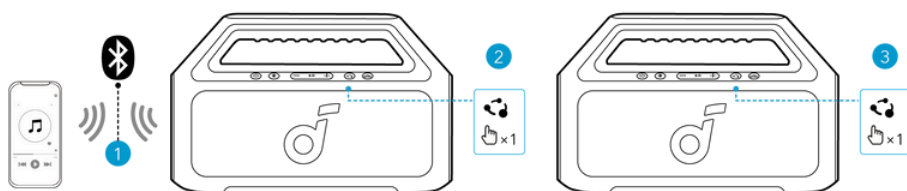
	Apăsați și mențineți apăsat timp de 2 secunde	Intrați/Ieșiți din modul de asociere TWS
	Alb intermitent	Împerecherea TWS
	Albastru constant (difuzor 1)	TWS conectat
	Alb constant (difuzor 2)	



Pentru a ieși din modul TWS, apăsați și mențineți apăsat butonul Bluetooth timp de cel puțin 2 secunde.

### Modul PartyCast

Cu un difuzor conectat la un smartphone, apăsați butonul PartyCast pe până la 100 de difuzoare soundcore cu funcție PartyCast pentru a sincroniza sunetul și lumina.



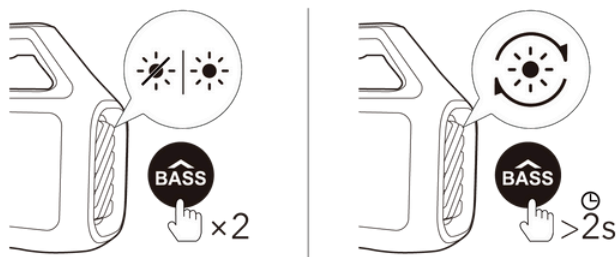
	Apăsați	Intrați/Ieșiți din modul de asociere PartyCast
	Alb constant	Asociere PartyCast
	Alb constant	PartyCast conectat



Boxele soundcore cu funcție PartyCast pot fi, de asemenea, conectate cu acest difuzor.

### Moduri de lumină

Luminile LED de pe ambele părți se schimbă în funcție de ritmul muzicii. Verificați toate modurile de lumină disponibile în aplicația soundcore.



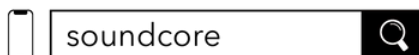
	Apăsați de două ori	Porniți/Opriți lumina
	Apăsați și mențineți apăsat timp de 2 secunde	Efecte de lumină

### Butoane de control

	Apăsați sau țineți apăsat timp de 2 secunde	Pornire
	Apăsați și mențineți apăsat timp de 2 secunde	Oprire
	Apăsați	Intrați în modul de asociere Bluetooth
	Apăsați și mențineți apăsat timp de 2 secunde	Intrați/Ieșiți din modul de asociere TWS
	Apăsați	Volum sus/jos
	Apăsați	Intrați/Ieșiți din modul de asociere PartyCast
	Apăsați	Porniți/Opriți BassUp
	Apăsați și mențineți apăsat timp de 2 secunde	Comutați efectele luminii
	Apăsați	Redare/Pauză
	Apăsați de două ori	Următoarea piesă
	Apăsați de trei ori	Piesa anterioară
	Apăsați	Răspundeți / Terminați un apel
	Apăsați și mențineți apăsat timp de 2 secunde	Respingeți un apel
	Apăsați și mențineți apăsat timp de 2 secunde	Activați software-ul Asistent vocal

### Aplicație Soundcore

Descărcați aplicația soundcore pentru a vă îmbunătăți experiența.



Google Play and the Google Play logo are trademarks of Google Inc.



Apple and the Apple logo are trademarks of Apple Inc.



**Informații despre produs:** verificați numele produsului și versiunea software-ului sau citiți manualul de utilizare.

**Actualizare firmware:** veți fi informat odată ce este detectată o nouă versiune de firmware atunci când conectați difuzorul la aplicație.

**Starea bateriei:** indică nivelul rămas al bateriei difuzorului.

**Controlul volumului:** Reglați nivelul volumului prin intermediul aplicației fără a apăsa butoanele de pe difuzor.

**Setări EQ:** Există diverse setări EQ presetate din care puteți alege în aplicație pentru a vă optimiza experiența în timp ce vă bucurați de diferite genuri muzicale.

- **Soundcore Signature:** modul EQ standard optimizat pentru un sunet bine echilibrat.
- **Voce:** vocile ies mai clar în evidență față de alte sunete ambientale.
- **Echilibru:** Nicio îmbunătățire pentru sunetele de înaltă și joasă frecvență.
- **Treble Boost:** frecvențele înalte sunt îmbunătățite.

**Setați ora de oprire automată:** setați un timp de oprire automată. Difuzorul se va opri automat la expirarea timpului.

**Solicitare vocală:** dezactivați sau restabiliți promptul vocal în timp ce porniți/opriți.

## Resetați

Apăsați și mențineți apăsat butonul Bluetooth și butonul de creștere a volumului simultan timp de cel puțin 4 secunde pentru a reseta difuzorul.

## Specificatii

Intrare curent continuu	5V --- 3A
Ieșire DC	5V --- 1A
Capacitatea bateriei	4900mAh/7.3V
Putere de ieșire audio	Până la 80W
Driver difuzor	20mm Tweeter x2 90x120mm Woofer
Raspuns in frecventa	45Hz-20kHz
Timp de încărcare	5.5 ore
Timp de redare (variază în funcție de nivelul volumului și conținutul muzical)	Până la 24 ore
Nivel impermeabil	IPX7
Versiune Bluetooth	5.3
Gama Bluetooth	100m / 328ft

## Serviciu clienți

Garanție 24 luni

Pentru întrebări frecvente și mai multe informații, vă rugăm să vizitați [www.eastcom.ro](http://www.eastcom.ro)

Telefon: 0376.448.990

Mail: [contact@eastcom.ro](mailto:contact@eastcom.ro),

East Com Trading

Strada Ciobanului nr 59, C3/1, Business Park Recon Mogoșoaia 2, Mogoșoaia, Ilfov

De luni până vineri, 9:00- 16:00

Facebook: [eastcom.ro](http://eastcom.ro), Instagram: [eastcom\\_ro](http://eastcom_ro)