

soundcore Motion X500

Manual de utilizare (A3131)

La prima vedere

Încărcarea difuzorului

Pornire/Oprire

Utilizarea difuzorului

Butoane de control

Comutați modurile EQ

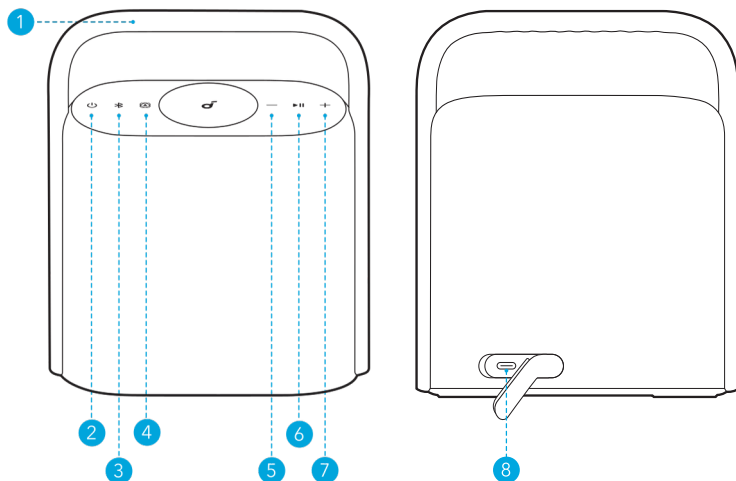
LDAC

Aplicația Soundcore

Resetați

Specificații

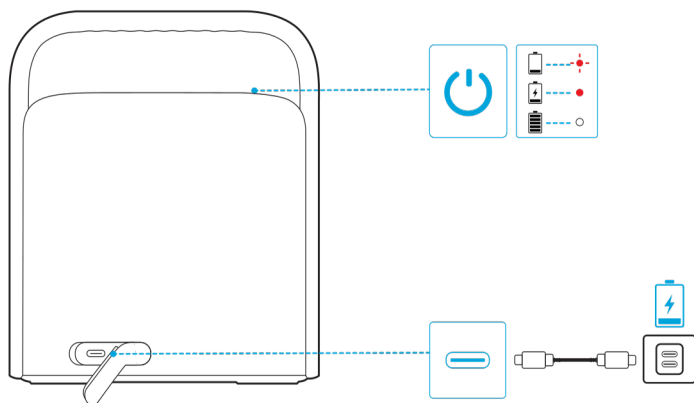
La prima vedere






- 1 Mâner
- 2 Buton de alimentare
- 3 Buton Bluetooth
- 4 Buton de comutare EQ
- 5 Butonul de reducere a volumului
- 6 Buton Redare/Pauză
- 7 Buton de creștere a volumului
- 8 Port de încărcare USB-C

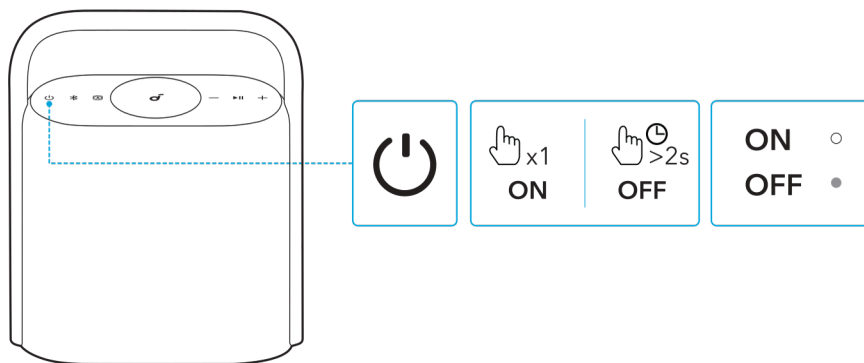
Încărcarea difuzorului





Utilizați un cablu și un încărcător USB-C certificat pentru a preveni orice deteriorare.



	Roșu intermitent	Baterie descărcată
	Roșu constant	Se încarcă
	Alb constant	Încărcat complet

Pornire/Oprire



	Apăsați	Pornire
	Alb constant	
	Apăsați și mențineți apăsat de 2 sec.	Oprire
	Lumina stinsă	

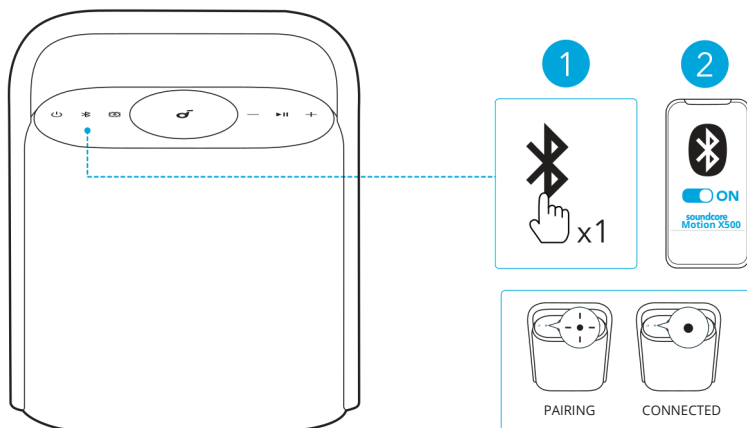


- Acest difuzor se va opri automat după 20 de minute dacă nu este conectat niciun dispozitiv.
- De asemenea, puteți seta un timp de oprire automată în aplicația Soundcore.

Utilizarea boxei

Modul Bluetooth

Apăsați butonul Bluetooth pentru a intra în modul de asociere Bluetooth, apoi selectați „soundcore Motion X500” din lista Bluetooth pentru a vă conecta.



	Apăsați	Intrați în modul de asociere Bluetooth
	Albastru intermitent	Asociere Bluetooth
	Albastru constant	Bluetooth conectat

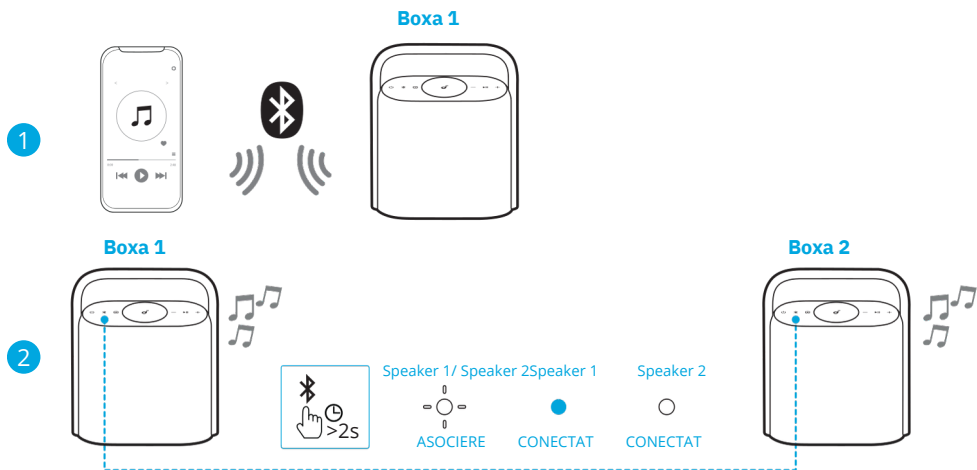


- Pentru a reîntra în modul de asociere Bluetooth, apăsați butonul Bluetooth o dată.
- Acest difuzor poate reda muzică doar pe un dispozitiv mobil odată. Pentru a reda de pe alt dispozitiv conectat, întrerupeți mai întâi dispozitivul care este activ în prezent.
- De fiecare dată când porniți difuzorul, acesta se va conecta automat la ultimul dispozitiv conectat, dacă este disponibil în intervalul Bluetooth. Dacă nu, apăsați butonul Bluetooth pentru a intra în modul de asociere Bluetooth.

Modul TWS (True Wireless Stereo).

Două boxe soundcore identice se pot asocia una cu cealaltă pentru un sunet stereo. Ambele difuzoare pot reda același sunet (unul ca și canalul stâng și celălalt ca și canalul drept).

Cu un difuzor conectat la un smartphone, apăsați și mențineți apăsat butonul Bluetooth timp de 2 secunde pe două difuzoare pentru a intra în modul de asociere TWS.



	Apăsați și mențineți apăsat 2 sec.	Intrați în modul TWS
	Alb intermitent	Asocierea TWS
	Albastru constant (difuzor 1)	TWS Conectat
	Alb constant (difuzor 2)	



Pentru a ieși din modul TWS, apăsați și mențineți apăsat butonul Bluetooth timp de cel puțin 2 secunde.

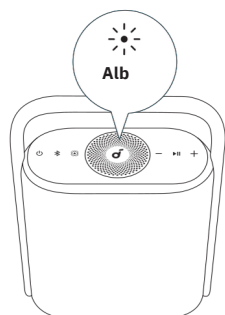
Butoane de control

	Apăsați	Pornire
	Apăsați și mențineți 2 sec.	Opre
	Apăsați	Intrați în modul Bluetooth
	Apăsați și mențineți 2 sec.	Intrați/Ieșiți din modul TWS
	Apăsați	Comutați modurile EQ
	Apăsați	Volum sus/jos

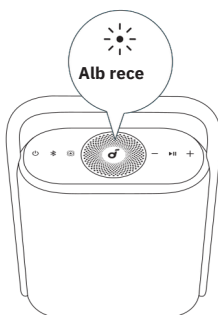
▶▶	Apăsați	Redare/Pauză
	Apăsați de două ori	Următoarea piesă
	Apăsați de trei ori	Piesa anterioară
	Apăsați	Răspundeți / Terminați un apel
	Apăsați și mențineți apăsat timp de 2 secunde	Respingeți un apel

Comutați modurile EQ

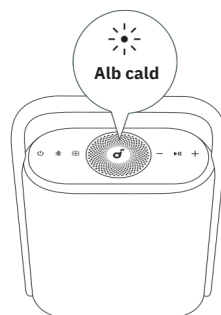
Apăsați butonul de comutare EQ în mod repetat pentru a comuta modurile EQ.



Semnătura spațială



Dinamica spațială

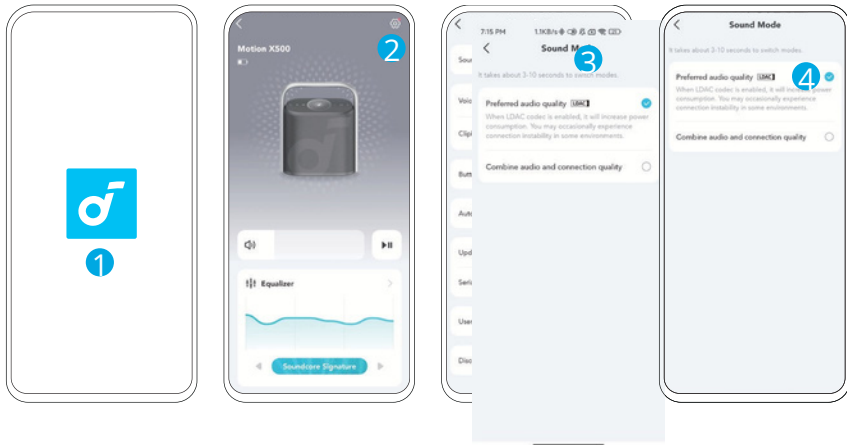


Bass Boost

Modul EQ	Indicator luminos cu LED
Semnătura spațială	Alb
Dinamica spațială	Alb Rece
Bass Boost	Alb Cald

LDAC

Utilizați dispozitive cu Android 8.0 sau o versiune ulterioară pentru a experimenta sunet de calitate LDAC. **În aplicația soundcore, atingeți pictograma Setări > „Mod sunet” > „Calitate audio preferată”.**



- Este nevoie de aproximativ 10 secunde pentru a comuta codecurile audio. Este posibil să vi se solicite să actualizați firmware-ul difuzorului, dacă este disponibil.
- LDAC oferă sunet de calitate superioară, crește consumul de energie și reduce timpul de redare.
- Activați LDAC într-un mediu cu interferențe reduse pentru a asigura o conexiune Bluetooth stabilă.

Aplicația Soundcore

Descărcăți aplicația soundcore pentru a vă îmbunătăți experiența.



Google Play and the Google Play logo are trademarks of Google Inc.



Apple and the Apple logo are trademarks of Apple Inc.



Informații despre produs: verificați numele produsului și versiunea software-ului sau citiți ghidul utilizatorului.

Actualizare firmware: veți fi informat odată ce este detectată o nouă versiune de firmware atunci când conectați difuzorul la aplicație.

Starea bateriei: indică nivelul rămas al bateriei difuzorului.

Controlul volumului: Reglați nivelul volumului prin intermediul aplicației fără a apăsa butoanele de pe difuzor.

Setări EQ: Există diverse setări EQ presetate din care puteți alege în aplicație pentru a vă optimiza experiența în timp ce vă bucurați de diferite genuri muzicale.

Setați ora de oprire automată: setați un timp de oprire automată. Difuzorul se va opri automat la expirarea timpului.

Solicitare vocală: dezactivați sau restabiliți promptul vocal în timp ce porniți/opriți.

Resetați

Apăsați și mențineți apăsat butonul Bluetooth și butonul de creștere a volumului simultan timp de cel puțin 4 secunde pentru a reseta difuzorul.

Specificații

Intrare curent continuu	5V $\overline{\text{---}}$ 3A
Capacitatea bateriei	4900mAh/7.3V
Putere de ieșire audio	40W
Driver difuzor	Gama completă x3
Timp de încărcare	6 ore
Timp de redare (variază în funcție de nivelul volumului și conținutul muzical)	Până la 12 ore
Nivel impermeabil	IPX7
Versiune Bluetooth	5.3
Gama Bluetooth	100m / 328ft

Serviciu clienți

Garanție 24 luni

Pentru întrebări frecvente și mai multe informații, vă rugăm să vizitați

www.eastcom.ro

Telefon: 0376.448.990

Mail: contact@eastcom.ro,

East Com Trading

Strada Ciobanului nr 59, C3/1, Business Park Recon Mogosoaia 2, Mogoșoaia,
Ilfov

De luni până vineri, 9:00- 16:00

Facebook: [eastcom.ro](https://www.facebook.com/eastcom.ro), Instagram: [eastcom_ro](https://www.instagram.com/eastcom_ro)