

## APLICAȚIE



Google Play and the Google Play logo are trademarks of Google Inc.

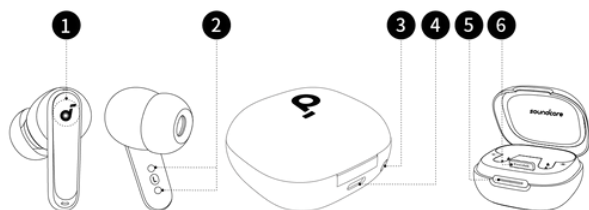


Apple and the Apple logo are trademarks of Apple Inc.



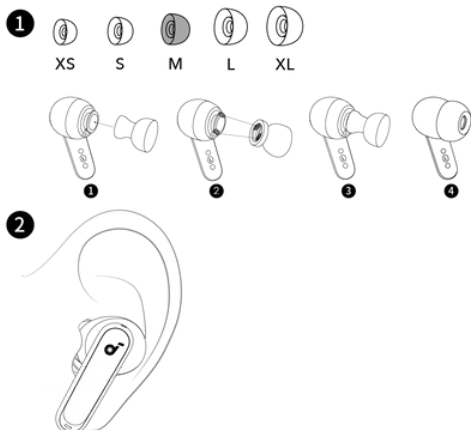
Descărcați aplicația soundcore pentru a experimenta anularea adaptivă a zgomotului, modulele de sunet ambiental, sunetul HearID, modul de joc, modul film, actualizarea firmware-ului și alte funcții interesante. Dacă căștile dvs. nu se pot conecta la aplicația soundcore, reinstalați aplicația sau actualizați-o la cea mai recentă versiune în magazinul de aplicații mobile. Faceți clic pe acest link pentru a descărca: <http://dl-soundcore.soundcore.com/qcdl?flow=soundcore>

## PREZENTARE GENERALĂ



1. Atingeți Zona de control
2. Contactoare de încărcare
3. Butonul de resetare
4. Port de încărcare USB-C
5. Bandă de lumină LED
6. Suport pentru telefon

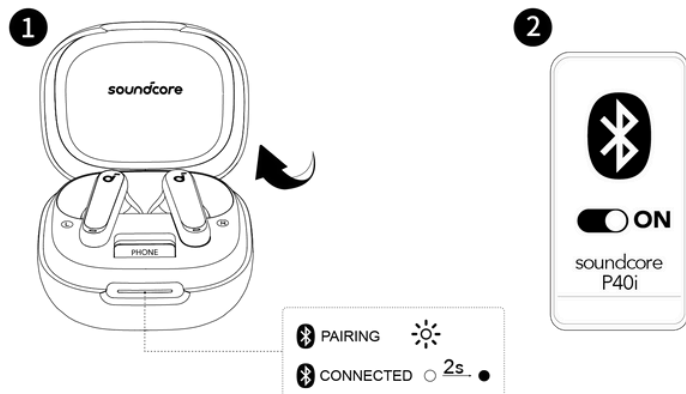
## UTILIZARE



Alegeți vârfulurile de urechi care se potrivesc cel mai bine urechilor dvs. și faceți un test de adaptare în aplicația soundcore pentru a vă asigura că obțineți cea mai bună performanță ANC.

**\*Praful, ceară sau alte resturi se pot acumula în căști. Pentru a menține o calitate optimă a sunetului, curățați-vă în mod regulat căștile cu ajutorul unui tampon de bumbac ușor umezit cu alcool pentru a șterge ușor filtrul de plasă metalică de sub vârfulurile de cauciuc ale urechilor.**

## PORNIRE ȘI ASOCIERE

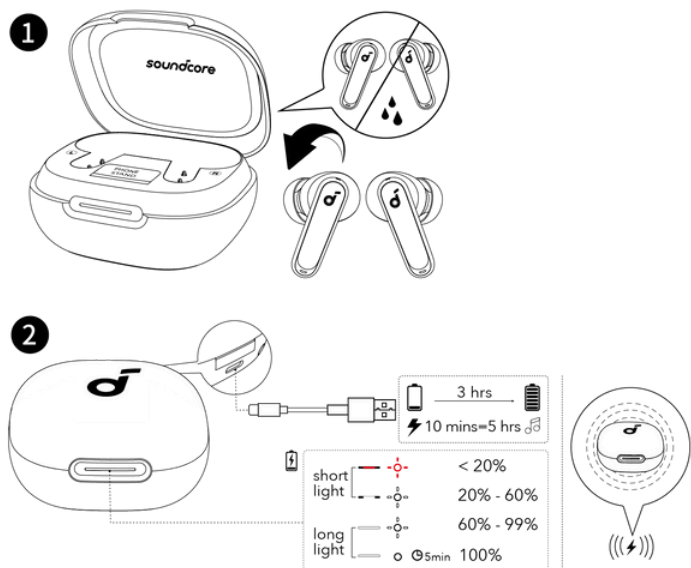


Deschideți carcasa de încărcare, căștile se vor porni automat și vor intra în modul de asociere Bluetooth. Selectați „soundcore P40i” din lista Bluetooth a dispozitivului dvs. atunci când vă conectați pentru prima dată.

• La asociere, banda luminoasă LED va începe să clipească alb lent. După ce asocierea are succes, banda luminoasă LED va rămâne aprinsă timp de 2 secunde și apoi se va stinge.

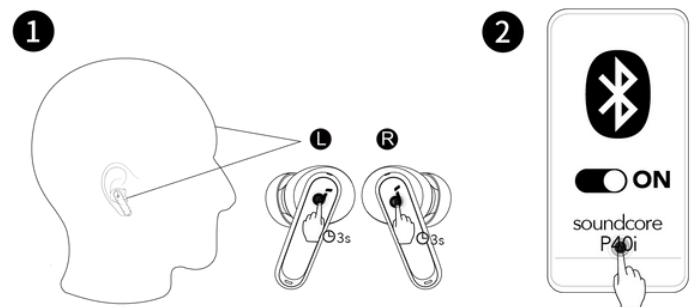
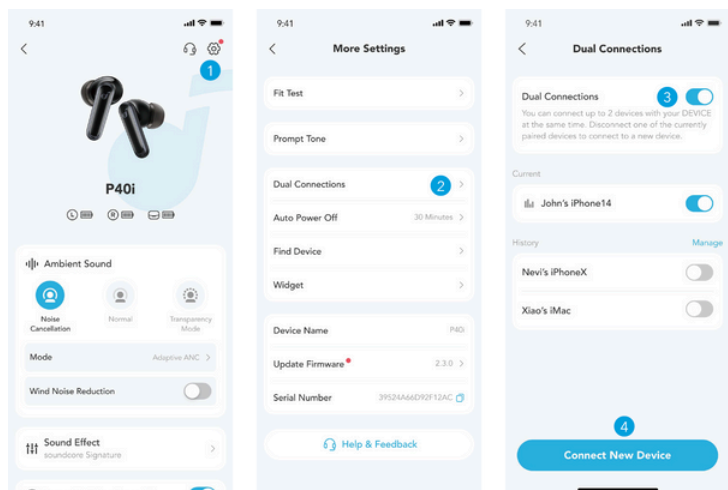
\* Când sunt scoase, căștile se vor opri automat după 30 de minute dacă nu sunt conectate. Durata poate fi setată în aplicația soundcore.

## ÎNCĂRCARE



1. Puneți căștile în carcasa de încărcare și închideți-o.
2. Conectați carcasa de încărcare la o sursă de alimentare utilizând un cablu de încărcare USB-C certificat. Alternativ, poziționați carcasa de încărcare în centrul încărcătorului fără fir pentru încărcare fără fir.

## CONEXIUNI DUALE



Pentru a conecta căști cu două dispozitive Bluetooth în același timp, există două metode:

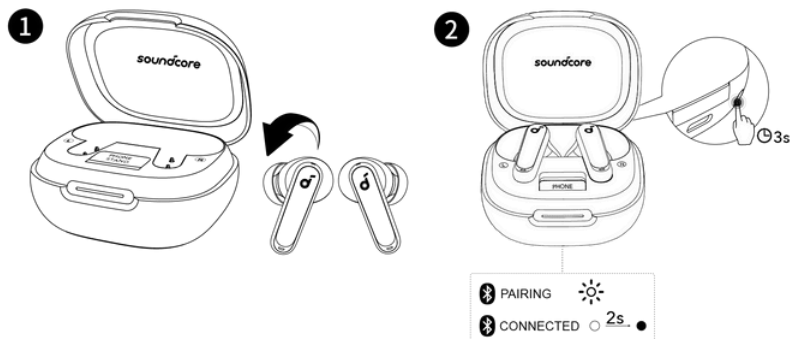
**Metoda 1:** Utilizarea aplicației soundcore. În aplicația soundcore, atingeți pictograma Setări situată în colțul din dreapta sus al interfeței aplicației. Apoi selectați **Dual Connections > Enable Dual Connections > Connect New Device**.

**Metoda 2:** Împerecherea manuală cu al doilea dispozitiv

În timp ce purtați căștile, apăsați și mențineți apăsată zona de control tactil de pe ambele căști timp de 3 secunde până când auziți un mesaj vocal de intrare în modul de asociere.

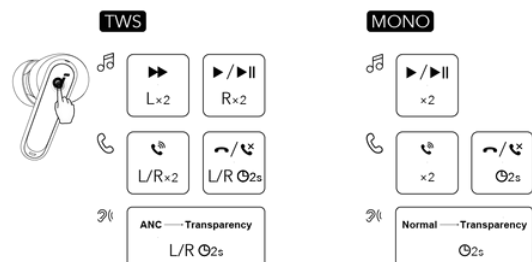
Apoi puteți continua cu asocierea cu al doilea dispozitiv.

## Asocierea manuală



Pentru a intra manual în modul de asociere Bluetooth, puneți căștile în carcasa de încărcare și lăsați carcasa deschisă. Apăsați și mențineți apăsat butonul de resetare din spatele carcasei de încărcare timp de 3 secunde până când banda luminoasă LED clipește rapid alb.

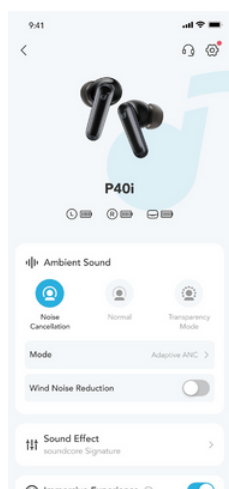
## CONTROALE



×1: Atingeți o dată

×2: Atingeți de două ori 2s: Atingeți și mențineți apăsat timp de 2 secunde. De asemenea, puteți personaliza comenzile în aplicația Soundcore.

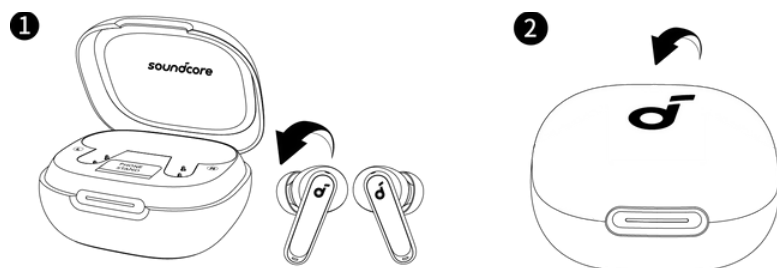
## SUNET AMBIENTAL



Puteți selecta modul de anulare a zgomotului, normal sau transparență în aplicația soundcore.

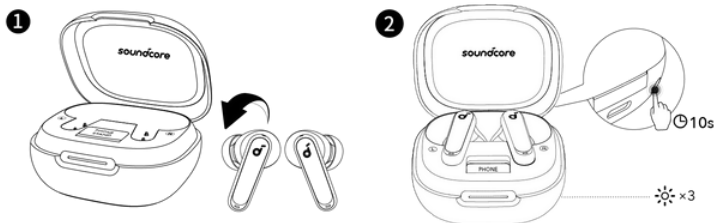
- **ANC adaptiv:** Optimizați anularea zgomotului prin adaptarea la mediul înconjurător.
- **Transparență:** Fiți la curent cu mediul înconjurător în timp ce ascultați muzică.

## OPRIRE



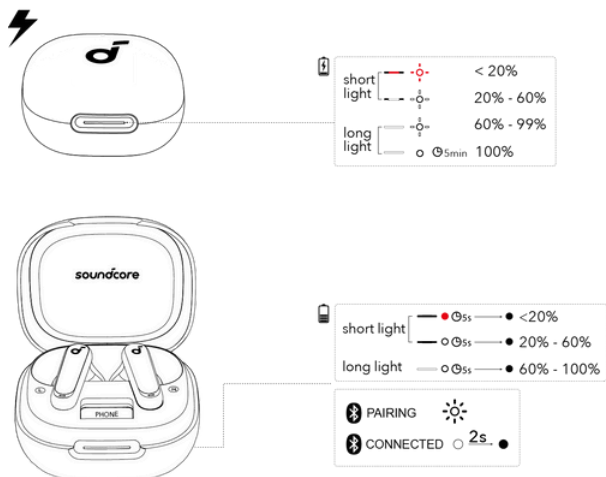
Pentru a opri, readuceți căștile în carcasa de încărcare și închideți-o.

## RESETARE



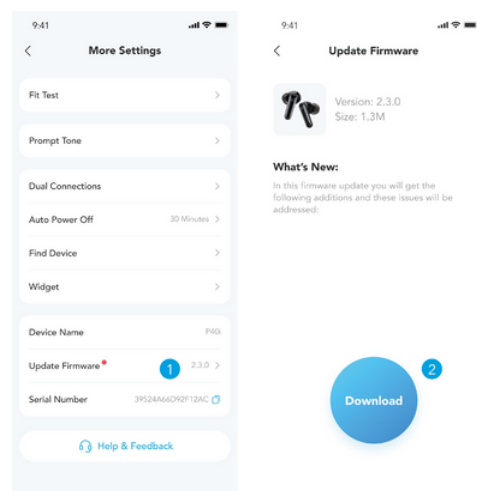
Puneți căștile în carcasa de încărcare și lăsați carcasa deschisă. Apăsați și mențineți apăsat butonul de resetare din spatele carcasei de încărcare timp de 10 secunde până când banda luminoasă LED clipește rapid de trei ori alb.

## GHID DE LUMINĂ LED



	Alb intermitent rapid		Roșu intermitent încet
	Alb intermitent încet		Roșu constant
	Alb constant		Lumina stinsă

## ACTUALIZARE FIRMWARE



Veți fi informat odată ce este detectată o nouă versiune de firmware atunci când conectați căștile la aplicație. Asigurați-vă că căștile sunt plasate în carcasa de încărcare și carcasa rămâne deschisă până la finalizarea actualizării firmware-ului. În timpul actualizării, asigurați-vă că căștile sunt încărcate și evitați orice utilizare.

## SPECIFICAȚII

Specificațiile pot fi modificate fără notificare.

Intrare	5V ∷ 0.8A
Ieșire	5V ∷ 0.34A
Capacitatea bateriei	60mAh*2 (earbuds) +800mAh (carcasa de încărcare)
Timp de redare (cu ANC oprit)	12 ore / 60 ore
Timp de redare (cu ANC activat)	10 ore / 50 ore
Timp de încărcare	Timp de încărcare complet (carcasa de încărcare) pentru căști: 1 oră; Timp de încărcare complet (tip C) pentru carcasa de încărcare: 3 ore
Unitatea de șofer	11 mm dynamic driver
Răspuns în frecvență	20Hz - 20kHz
Impedanță	14Ω
Evaluare rezistentă la apă (căști)	IPX5

Versiune Bluetooth	5.3
Gamă Bluetooth	10m

## Serviciu clienți

Garanție 24 luni

Pentru întrebări frecvente și mai multe informații, vă rugăm să

vizitați [www.eastcom.ro](http://www.eastcom.ro)

Telefon: 0376.448.990

Mail: [contact@eastcom.ro](mailto:contact@eastcom.ro),

East Com Trading

Strada Ciobanului nr 59, C3/1, Business Park Recon Mogosoia

2, Mogoșoia, Ilfov

De luni până vineri, 9:00- 16:00

Facebook: [eastcom.ro](https://www.facebook.com/eastcom.ro), Instagram: [eastcom\\_ro](https://www.instagram.com/eastcom_ro)

## Reglementări și informații de conformitate

Prin prezenta, Anker Innovations Limited declară că acest dispozitiv este în conformitate cu Reglementările 2023 privind securitatea produselor și infrastructurii de telecomunicații (cerințe de securitate pentru produsele conectabile relevante). Pentru Declarația de conformitate, vizitați site-ul web: <https://uk.soundcore.com/pagini/psti> legate.

Notă: „x” din codul SN: xxxxxxxxxxxxxxxx este o variabilă, consultați tabelul de mai jos.

Variabila „x”	Interval de variabilă	Conținut
Șaptelea	0-9 sau A-F	Indică versiunea hardware care nu este afectată de conformitatea cu siguranța.
Al optulea	8,9,A,B,C...	Indică anul, 8 înseamnă 2018, 9 înseamnă 2019, A înseamnă 2020, B înseamnă 2021, C înseamnă 2022 și așa mai departe.
Al nouălea și al zecelea	01,02,03...	Indică săptămâni, 01 înseamnă prima săptămână din acest an, 02 înseamnă săptămâna secundară din acest an și așa mai departe.
Unsprezecelea	1-7	Indică data, 1 înseamnă luni, 2 înseamnă marți..., 7 înseamnă duminică și așa mai departe.
Ultimele cinci	00001-99999	Indică numărul de serie.