

APLICAȚIE



Google Play and the Google Play logo are trademarks of Google Inc.



Apple and the Apple logo are trademarks of Apple Inc.



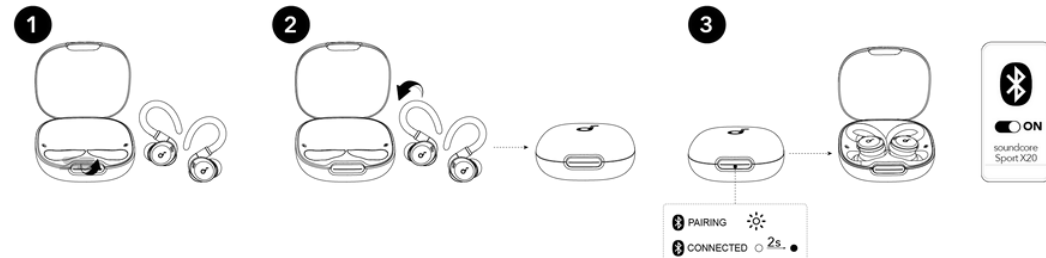
Descărcați aplicația soundcore pentru a experimenta anularea adaptivă a zgomotului, sunetul HearID, EQ personalizat, actualizarea firmware-ului și alte funcții interesante. Dacă căștile dvs. nu se pot conecta la aplicația soundcore, reinstalați aplicația sau actualizați-o la cea mai recentă versiune în magazinul de aplicații mobile. Faceți clic pe acest link pentru a descărca: <http://dl.soundcore.soundcore.com/qcdl?flow=soundcore>

PREZENTARE GENERALĂ



1. Cârlig pentru ureche reglabil și rotativ
2. Contactoare de încărcare
3. Vârful urechii
4. Buton multifuncțional
5. Butonul carcasei de încărcare
6. Port de încărcare USB-C

ASOCIERE

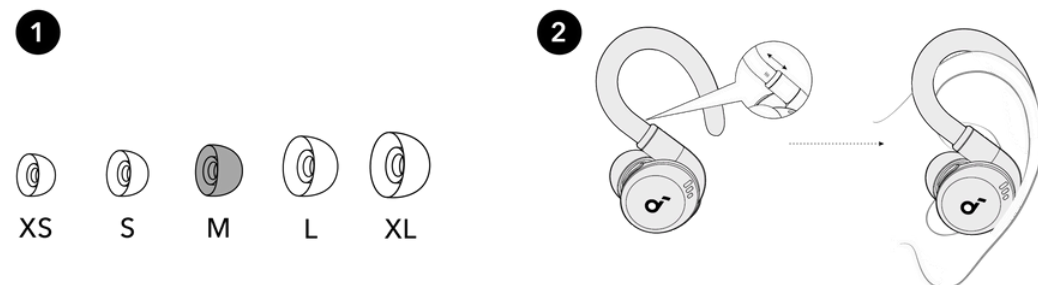


După ce ați îndepărtat autocolantele de izolare de pe căști, readuceți căștile în carcasa de încărcare, **apoi activați asocierea Bluetooth prin închiderea și redeschiderea capacului carcasei**. Ulterior, căștile se vor porni automat și vor intra în modul de asociere Bluetooth. Selectați „soundcore Sport X20” din lista Bluetooth a dispozitivului dvs. atunci când vă conectați pentru prima dată.

• La asociere, banda luminoasă LED va începe să clipească alb. După ce asocierea are succes, banda luminoasă LED va rămâne aprinsă timp de 2 secunde și apoi se va stinge.

* Când sunt scoase, căștile se vor opri automat după 30 de minute dacă nu sunt conectate. Durata poate fi setată în aplicația soundcore.

UTILIZARE

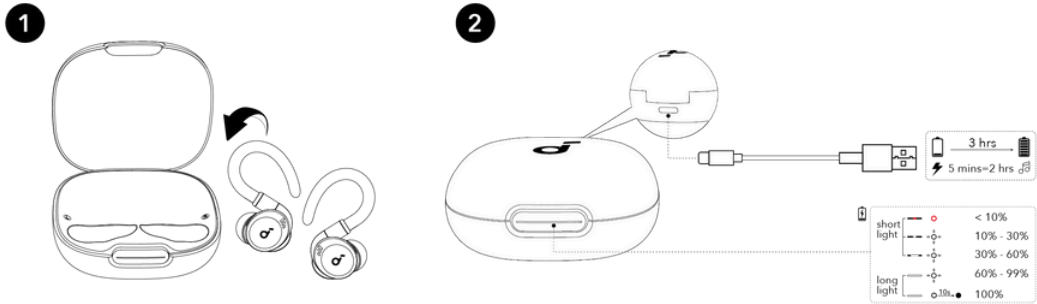


1. Alegeți vârful pentru urechi care se potrivesc cel mai bine urechilor dvs. și faceți un test de adaptare în aplicația soundcore pentru a vă asigura că obțineți cea mai bună performanță ANC.
2. Ridicați și îndoiți cârligele pentru urechi pentru o potrivire sigură și confortabilă.
3. Introduceți căștile în canalul interior al urechii și rotiți ușor până găsiți cea mai confortabilă și sigură poziție.

Sfaturi: Pentru o experiență de purtare mai confortabilă, țineți tulpinile cârligelor de urechi reglabile și întindeți-le la o lungime adecvată.

* Praful, ceara sau alte resturi se pot acumula în căști. Pentru a menține o calitate optimă a sunetului, curățați-vă în mod regulat căștile cu ajutorul unui tampon de bumbac ușor umezit cu alcool pentru a șterge ușor filtrul de plasă metalică de sub vârful de cauciuc ale urechilor.

ÎNCĂRCARE

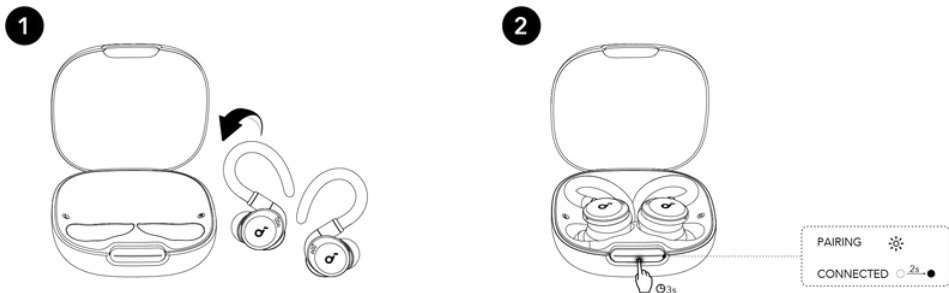


1. Așezați căștile în carcasa de încărcare și închideți-o.

• Uscați complet căștile și portul de încărcare USB-C înainte de încărcare.

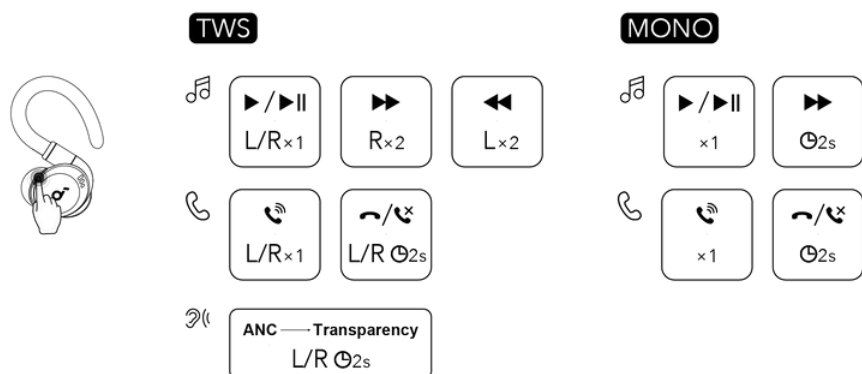
2. Conectați carcasa de încărcare la o sursă de alimentare utilizând cablul de încărcare USB-C furnizat.

ASOCIEREA CU UN ALT DISPOZITIV



Pentru a asocia cu un alt dispozitiv, puneți căștile în carcasa de încărcare și lăsați carcasa deschisă. Apăsăți și mențineți apăsat butonul carcasei de încărcare timp de 3 secunde până când banda luminoasă LED clipește rapid în alb.

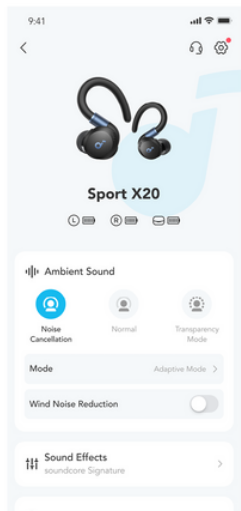
CONTROL



		Modul TWS	Modul mono
🎵	Redare/Pauză	Apăsăți o dată (L/R)	Apăsăți o dată
	Piesa anterioară	Apăsăți de două ori (L)	/
	Următoarea piesă	Apăsăți de două ori (R)	Țineți apăsat timp de 2 sec.
☎️	Răspunde la un apel	Apăsăți o dată (L/R)	Apăsăți o dată
	Închide	Apăsăți și mențineți 2 sec. (L/R)	Țineți apăsat timp de 2 sec.
	Respingeți un apel	Apăsăți și mențineți 2 sec. (L/R)	Țineți apăsat timp de 2 sec.
🔊	Schimbați modurile de sunet ambiental (ANC / Transparency)	Apăsăți și mențineți apăsat timp de 2 secunde (L/R)	/

* De asemenea, puteți personaliza comenzile în aplicația soundcore.

SUNET AMBIENTAL



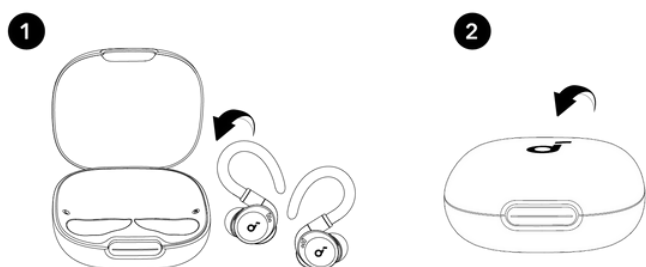
Puteți selecta modul Anulare zgomot, Normal sau Transparență în aplicația soundcore.

- **ANC adaptiv:** Optimizați anularea zgomotului prin adaptarea la mediul înconjurător.
- **Transparență:** Fiți la curent cu mediul înconjurător în timp ce ascultați muzică.

PORNIRE SAU OPRIRE

Cu carcasa de încărcare

Odată conectate cu succes la prima utilizare, căștile se vor reconecta automat la dispozitiv de fiecare dată când deschideți carcasa de încărcare, atâta timp cât nu ați șters istoricul de asociere de pe dispozitiv. Pentru a opri, readuceți ambele căști în carcasa de încărcare și închideți-o.



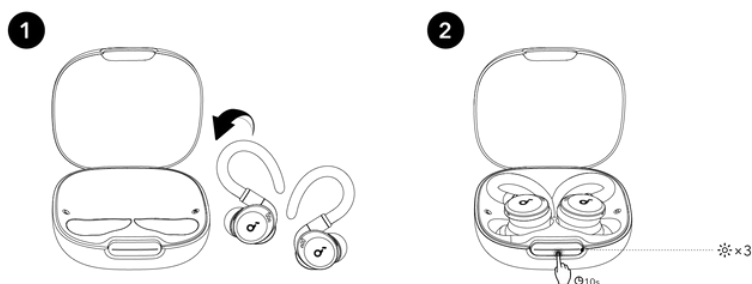
* Când readuceți căștile în carcasa de încărcare, asigurați-vă că aliniați cu grijă contactorii de încărcare între căști și carcasa de încărcare. Dacă oricare dintre căști este înapoi în carcasă, banda luminoasă LED se va aprinde în alb și apoi se va stinge.

Fara carcasa de incarcare



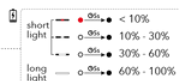
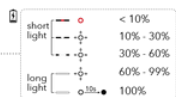
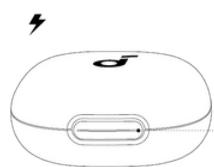
Pentru a porni o singură cască, apăsați și mențineți apăsat butonul multifuncțional al căștii corespunzătoare timp de 3 secunde. Pentru a opri o singură cască, apăsați și mențineți apăsat butonul multifuncțional al căștii corespunzătoare timp de 10 secunde.

RESETARE



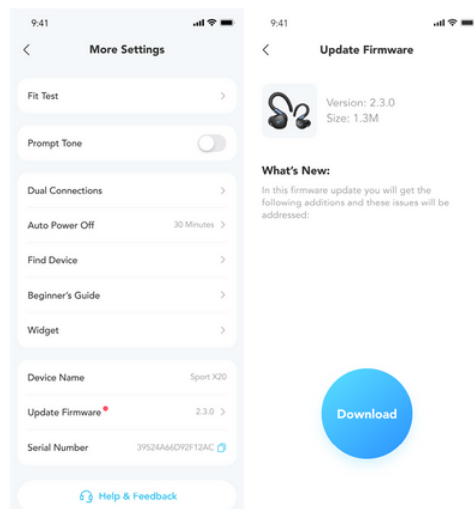
Este posibil să fie nevoie să resetați căștile dacă întâmpinați probleme de conectivitate sau de funcționare. Puneți căștile în carcasa de încărcare și lăsați carcasa deschisă. Apăsați și mențineți apăsat butonul carcasei de încărcare timp de 10 secunde până când banda luminoasă LED clipește rapid de trei ori alb.

GHID DE LUMINĂ LED



	Alb intermitent rapid		Roșu intermitent încet
	Alb intermitent încet		Roșu constant
	Alb constant		Lumina stinsă

ACTUALIZARE FIRMWARE



Veți fi informat odată ce este detectată o nouă versiune de firmware atunci când conectați căștile la aplicație. Asigurați-vă că căștile sunt plasate în carcasa de încărcare și carcasa rămâne deschisă până la finalizarea actualizării firmware-ului. În timpul actualizării, asigurați-vă că căștile sunt încărcate și evitați orice utilizare.

SPECIFICAȚII

Specificațiile pot fi modificate fără notificare.

Intrare	5V === 0.45A
Ieșire	5V === 0.3A(0.15A per port)
Capacitatea bateriei	580mAh / 2.158Wh
Timp de redare (cu ANC dezactivat)	12 ore / 48 ore
Timp de redare (cu ANC activat)	7 ore/28 ore
Timp de încărcare	Timp de încărcare complet pentru căști: 1,5 ore Timp de încărcare complet pentru carcasa de încărcare: 3 ore
Unitatea driver	Driver dinamic de 11 mm
Raspuns in frecventa	20-20KHz
Impedanta	16Ω
Evaluare rezistentă la apă (căști)	IP68
Versiune Bluetooth	Bluetooth 5.3
Gama Bluetooth	10m

Serviciu clienți

Garanție 24 luni

Pentru întrebări frecvente și mai multe informații, vă rugăm să vizitați www.eastcom.ro

Telefon: 0376.448.990

Mail: contact@eastcom.ro,

East Com Trading

Strada Ciobanului nr 59, C3/1, Business Park Recon Mogosoaia 2, Mogosoaia, Ilfov

De luni până vineri, 9:00- 16:00

Facebook: [eastcom.ro](https://www.facebook.com/eastcom.ro), Instagram: [eastcom_ro](https://www.instagram.com/eastcom_ro)