

eufy  
SECURITY

Anker Innovations Limited. Toate drepturile rezervate. eufy Security și sigla eufy Security sunt mărci comerciale ale Anker Innovations Limited, înregistrate în Statele Unite și în alte țări. Toate celelalte mărci comerciale sunt proprietatea deținătorilor respectivi.

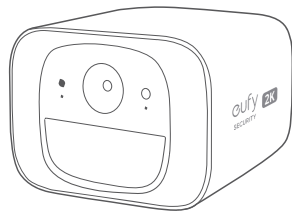
**PAP 22**  
Raccolta Carta

51005004028 V1

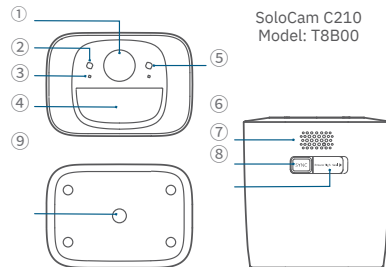
eufy  
SECURITY

# GHID DE INIȚIERE RAPIDĂ

eufy Security SoloCam C210

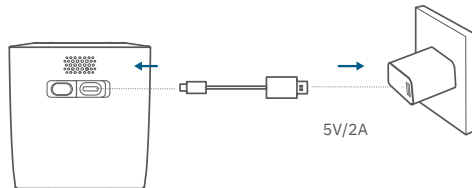


## LA PRIMA VEDERE



- |   |                     |   |  |
|---|---------------------|---|--|
| ① | Obiectivul camerei  | ⑥ | Difuzor  |
| ② | Senzor de lumina    | ⑦ | Butonul SYNC                                   |
| ③ | Microfon            | ⑧ | Port de încărcare USB-C (cu capac de etanșare) |
| ④ | Senzor fotosensibil | ⑨ | Orificiu de montare                            |
| ⑤ | Indicator cu LED    |   |  |

## INCĂRCARE SOLOCAM



Încărcare	Albastru solid
Incarcat complet	Oprit
Timp de incarcare	4,5 ore

## SETARE SISTEM

1. Descărcăți și instalați aplicația eufy Security, apoi conectați-vă sau creați un cont.

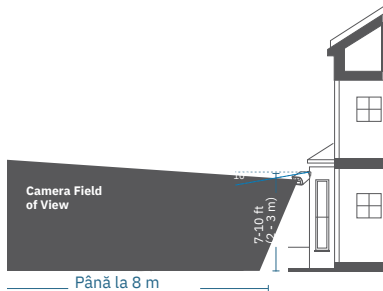


2. Urmăți instrucțiunile din aplicație pentru a adăuga camera la lista de dispozitive.

## MONTARE SOLOCAM

### Selectați o locație

Această cameră poate fi montată pe perete. Selectați o locație unde puteți obține vizualizarea dorită. Vă recomandăm să montați camera la 7-10 ft (2-3 m) deasupra solului pentru a obține o rază de detectare a mișcării de până la 26 ft.

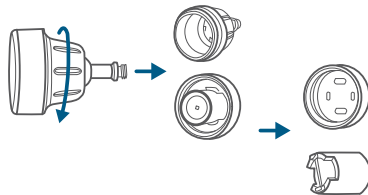


04

### Montați camera

Această cameră poate fi montată atât în exterior, cât și în interior.

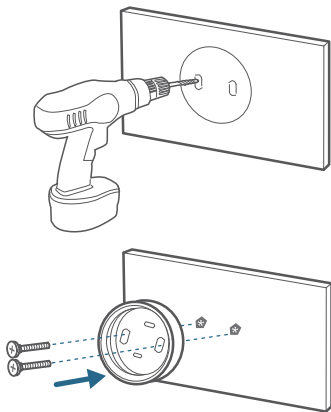
1. Slăbiți capacul suportului de montare rotindu-l în sens invers acelor de ceasornic și dezasamblați suportul de montare.



2. Pentru pereții care sunt fabricați din materiale dure, cum ar fi stuc, cărămidă sau beton, găuriți cu un burghiu de 15/64 inch (5,95 mm), apoi introduceți ancorele în găuri.

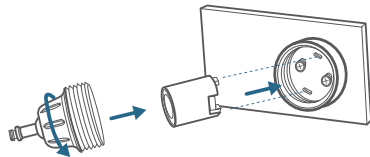
- Pentru suprafețe moi, cum ar fi lemnul, sări peste acest pas.

05

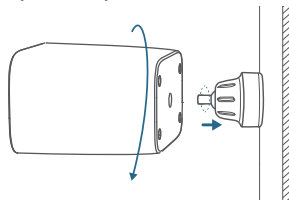


06

3. Înșurubați ferm baza suportului pe perete.  
Reasamblați suportul de montare.



4. Înșurubați camera pe suportul de montare.  
Poziționați camera pentru a obține vizualizarea  
dorită, verificând-o folosind fluxul live din  
aplicația eufy Security.



07



SoloCam C210 poate fi instalat și pe tavan. Urmați pașii de mai sus pentru a-l instala. Pentru depanare, consultați Ajutor în aplicația eufy Security. Consultați pagina aplicației pentru starea indicatorului LED.

## ȘIGURANȚĂ

- Temperatura potrivită pentru dispozitive și accesorii este de la -20°C la 50°C (Temperatura de încărcare este de la 0°C la 40°C).
- Cu excepția cazului în care se indică în mod specific că acest lucru este sigur în ghidul utilizatorului sau manualul de instrucțiuni, nu utilizați acest dispozitiv într-un mediu care depășește temperatura recomandată scăzută sau ridicată.
- Cu excepția cazului în care se indică în mod expres că acest lucru este sigur în ghidul utilizatorului sau manualul de instrucțiuni, evitați expunerea dispozitivului la lumina directă a soarelui sau la medii excesiv de umede.
- Se recomandă alimentarea dispozitivului într-un mediu cu o temperatură cuprinsă între 5°C și 25°C.
- Când furnizați energie electrică, plasați dispozitivul într-un mediu care are o temperatură normală a camerei și o bună ventilație.

### PRUDENȚĂ!

EXISTĂ RISC DE EXPLOZIE DACĂ ESTE UTILIZAT UN TIP INCORECT DE BATERIE.  
ARUNCAȚI BATERIILE UTILIZATE CONFORM INSTRUCȚIUNILOR LOR.

### Avertizare :

- Înlocuirea unei baterii cu un tip incorect poate ocoli măsurile de siguranță și poate crea pericol;
- Aruncarea unei baterii într-un incendiu sau altă sursă de căldură semnificativă, sau prin zdrobire sau tăiere, poate duce la o explozie, precum și la scurgerea de lichide și gaze inflamabile;
- Lăsarea bateriei într-un mediu extrem de fierbinte poate duce la o explozie, precum și la scurgeri de lichide și gaze inflamabile;
- O baterie supusă unei presiuni extrem de scăzute a aerului poate duce la o explozie, precum și la scurgeri de lichide și gaze inflamabile.

## ÎNȘTIINȚARE

 Acest produs respectă cerințele privind interferențele radio ale Comunității Europene.

Prin prezenta, Anker Innovations Limited declară că acest dispozitiv este în conformitatea cu cerințele esențiale și altele relevante prevederile Directivei 2014/53/UE. Pentru declarația de conformitate, vizitați site-ul web: <https://uk.eufylife.com/>. Informații despre expunerea la RF: Expunerea maximă permisă (MPE) a fost calculat pe baza unei distanțe de  $d=20$  cm între aparat și corpul uman. A menține respectarea cerințelor de expunere la RF, utilizați produsul care păstrați o distanță de 20 cm între dispozitiv și corpul uman. Interval de frecvență de funcționare Wi-Fi: 2412~2472MHz; Puterea maximă de ieșire Wi-Fi: 19,10 dBm Următorul importator este partea responsabilă (contact pentru UE conteaza doar) Anker Innovations Deutschland GmbH I Georg-Muche-Strasse 3, 80807 München, Germania



Produsul dumneavoastră este proiectat și fabricat cu materiale și componente de înaltă calitate, care pot fi reciclate și refolosite.



Acest simbol înseamnă că produsul nu trebuie aruncat ca deșeuri menajere și ar trebui să fie livrate la o instalație de colectare adecvată pentru reciclare. Eliminarea corectă și reciclarea ajută la protejarea resurselor naturale, sănătatea umană și mediul înconjurător. Pentru mai multe informații despre eliminarea și reciclarea acestui produs, contactați municipalitatea locală, eliminare service sau magazinul de unde ați cumpărat acest produs.

## SERVICIU CLIENȚI

Garanție 24 luni

Pentru întrebări frecvente și mai multe informații, vă rugăm să vizitați [www.eastcom.ro](http://www.eastcom.ro)

Telefon: 0376.448.990

Mail: [contact@eastcom.ro](mailto:contact@eastcom.ro),

East Com Trading

Soseaua Bucuresti-Targoviste nr 12A, parc logistic Terranova, Mogoșoaia, de luni până vineri, 9:00- 16:00

Facebook: [eastcom.ro](https://www.facebook.com/eastcom.ro) Instagram: [eastcom\\_ro](https://www.instagram.com/eastcom_ro)