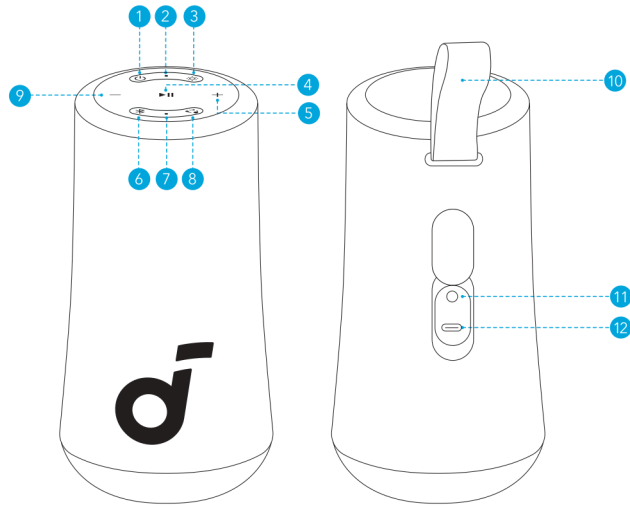


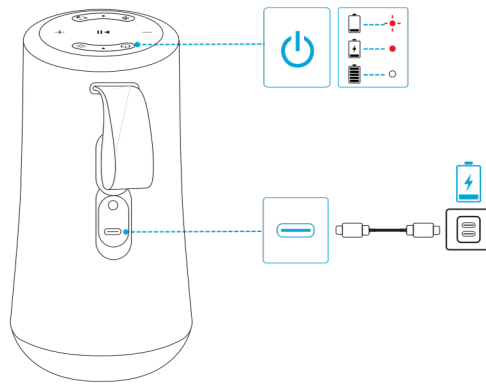
La prima vedere



1	Buton de alimentare	7	LED Bluetooth
2	LED de alimentare	8	Buton PartyCast
3	Buton cu efect de lumină	9	Butonul de reducere a volumului
4	Buton Redare/Pauză	10	Curea
5	Buton de creștere a volumului	11	Port de intrare AUX
6	Buton Bluetooth	12	Port de încărcare USB-C

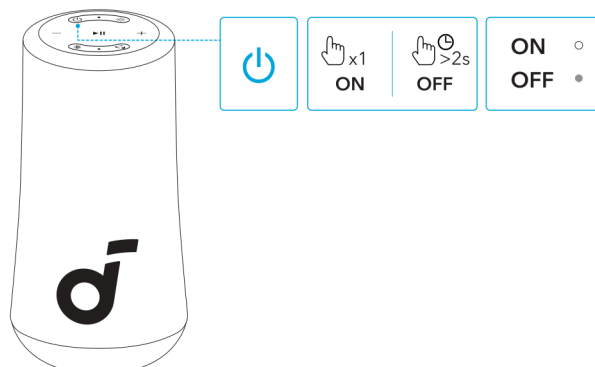
Încărcarea boxei

- Utilizați un cablu și un încărcător USB-C certificat pentru a preveni orice deteriorare.



	Roșu intermitent	Baterie descărcată
	Roșu constant	Se încarcă
	Alb constant	Încărcat complet

Pornire/Oprire



	Apăsați	Pornire
	Alb constant	
	Apăsați și mențineți apăsat timp de 2 secunde	Oprire
	Lumina stinsă	

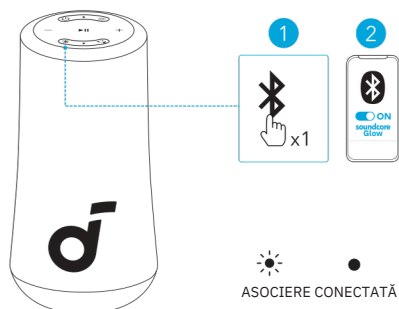


Acest difuzor se va opri automat după 20 de minute dacă nu este conectat niciun dispozitiv.

Utilizarea difuzorului

Modul Bluetooth

Apăsați butonul Bluetooth pentru a intra în modul de asociere Bluetooth, apoi selectați „soundcore Glow” din lista Bluetooth pentru a vă conecta.



	Apăsați	Intrați în modul de asociere Bluetooth
	Albastru intermitent	Asociere Bluetooth
	Albastru constant	Bluetooth conectat

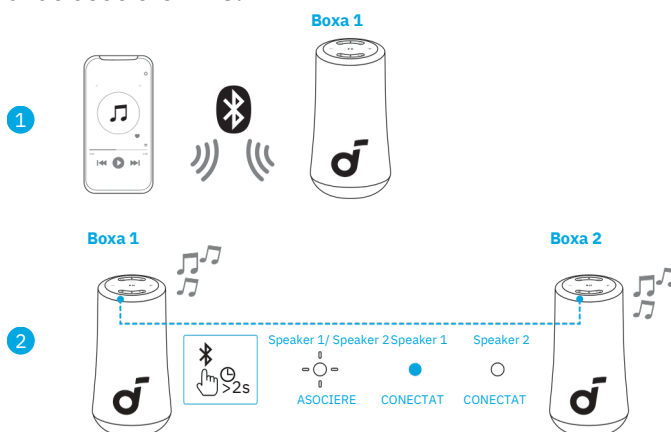


- Pentru a reintra în modul de asociere Bluetooth, apăsați butonul Bluetooth o dată.
- Acest difuzor poate reda muzică doar pe un dispozitiv mobil odată. Pentru a reda de pe alt dispozitiv conectat, întrerupeți mai întâi dispozitivul care este activ în prezent.
- De fiecare dată când porniți difuzorul, acesta se va conecta automat la ultimul dispozitiv conectat, dacă este disponibil în intervalul Bluetooth. Dacă nu, apăsați butonul Bluetooth pentru a intra în modul de asociere Bluetooth.

Modul TWS

Două boxe soundcore identice se pot asocia una cu cealaltă pentru un sunet stereo. Ambele difuzoare pot reda același sunet (unul fiind canalul stâng și celălalt canalul drept).

Cu un difuzor conectat la un smartphone, apăsați și mențineți apăsat butonul Bluetooth timp de 2 secunde pe două difuzoare pentru a intra în modul de asociere TWS.



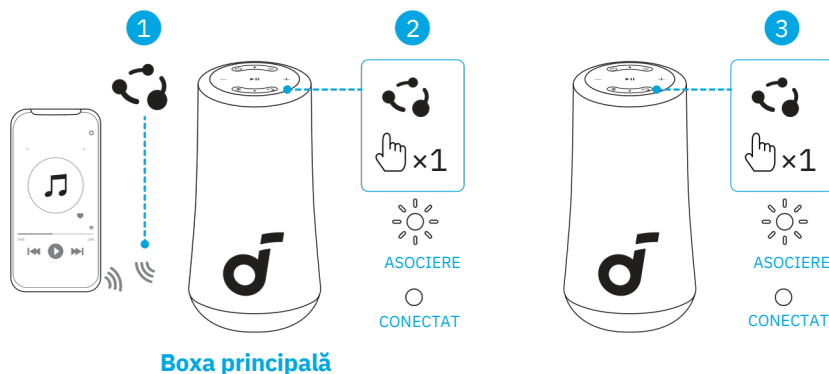
	Apăsați și mențineți apăsat timp de 2 secunde	Intrați în modul de asociere TWS
	Alb intermitent	Asociere TWS
	Albastru constant (difuzor 1)	TWS Conectat
	Alb constant (difuzor 2)	



- Pentru a ieși din modul TWS, apăsați și mențineți apăsat butonul Bluetooth timp de cel puțin 2 secunde.

Modul PartyCast

Cu un difuzor conectat la un smartphone, apăsați butonul PartyCast pe până la 100 de difuzoare soundcore cu funcție PartyCast pentru a sincroniza sunetul și lumina.



	Apăsați	Intrați/Ieșiți din modul de asociere PartyCast
	Alb intermitent	Asociere PartyCast
	Alb constant	PartyCast conectat



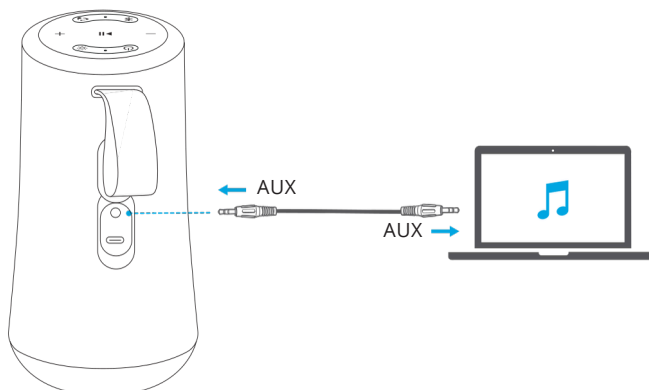
Boxele soundcore cu funcție PartyCast pot fi, de asemenea, conectate cu acest difuzor.

Moduri de lumină

Lumina difuzorului se schimbă odată cu ritmul muzicii. Există 5 moduri de lumină presetate pentru sincronizarea muzicii: Vibrații pentru foc de tabără / Noapte cu neon / Vacanță de primăvară / Dans euforic / Plimbare romantică. De asemenea, puteți verifica toate modurile de lumină disponibile în aplicația soundcore.

	Apăsați	Comutați modurile de iluminare
	Apăsați și mențineți apăsat timp de 2 secunde	Opriți





Modul AUX-in



- Cablul AUX nu este inclus.
- Când utilizați modul AUX-In, controlați redarea audio prin intermediul dispozitivului conectat.

Control butoane

	Apăsați	Pornire
	Apăsați și mențineți apăsat timp de 2 secunde	Oprire
	Apăsați	Redare/Pauză
	Apăsați de două ori	Următoarea piesă
	Apăsați de trei ori	Piesa anterioară
	Apăsați	Răspundeți / Terminați un apel
	Apăsați și mențineți apăsat timp de 2 secunde	Respingeți un apel
	Apăsați și mențineți apăsat timp de 2 secunde	Activați software-ul Asistent vocal

	Apăsați	Intrați în modul de asociere Bluetooth
	Apăsați și mențineți apăsat timp de 2 secunde	Intrați/Ieșiți din modul de asociere TWS
	Apăsați	Comutați modurile de iluminare
	Apăsați și mențineți apăsat timp de 2 secunde	Opriiți
	Apăsați	Volum sus/jos
	Apăsați	Intrați/Ieșiți din modul de asociere PartyCast

Aplicație soundcore

Descărcați aplicația soundcore pentru a vă îmbunătăți experiența.



Google Play și sigla Google Play sunt mărci comerciale ale Google Inc.



Apple și sigla Apple sunt mărci comerciale ale Apple Inc.



Informații despre produs: verificați numele produsului și versiunea software-ului sau citiți ghidul utilizatorului.

Actualizare firmware: veți fi informat odată ce este detectată o nouă versiune de firmware atunci când conectați difuzorul la aplicație.

Starea bateriei: indică nivelul rămas al bateriei difuzorului.

Controlul volumului: Reglați nivelul volumului prin intermediul aplicației fără a apăsa butoanele de pe difuzor.

Setări EQ: Există 4 setări EQ prestabilite din care puteți alege în aplicație pentru a vă optimiza experiența în timp ce vă bucurați de diferite genuri muzicale.

- **Soundcore Signature:** modul EQ standard optimizat pentru un sunet bine echilibrat.
- **Voce:** vocile ies mai clar în evidență față de alte sunete ambientale.
- **Echilibru:** Nicio îmbunătățire pentru sunetele de înaltă și joasă frecvență.
- **BassUp:** Activați BassUp pentru a îmbunătăți sunetul de joasă frecvență.

Setați ora de oprire automată: setați un timp de oprire automată. Difuzorul se va opri automat la expirarea timpului.

Efecte de lumină: Pe lângă efectele de lumină sincronizate cu muzica, puteți alege și efectele de lumină preferate.

Solicitare vocală: dezactivați sau restabiliți promptul vocal în timp ce porniți/opriți.

Resetați

Apăsați și mențineți apăsat butonul Bluetooth și butonul de creștere a volumului simultan timp de cel puțin 4 secunde pentru a reseta difuzorul.

Specificații

Intrare curent continuu	5V --- 3A
Capacitatea bateriei	3350mAh/7.2V
Putere de ieșire audio	30W
Driver difuzor	Gamă completă de 2,5 inchi x1
Timp de încărcare	4 ore
Timp de redare (variază în funcție de volum și conținut)	Până la 18 ore
Nivel impermeabil	IP67
Versiune Bluetooth	5.3
Gama Bluetooth	100 m / 328 ft

Notă: „x” din codul SN: xxxxxxxxxxxxxxxx este o variabilă, consultați tabelul de mai jos.

Variabila „x”	Interval de variabilă	Conținut
Al șaptelea	0-9 or A-F	Indică versiunea hardware care nu este afectată de conformitatea cu siguranța.
Al optulea	8,9,A,B,C...	Indică anul, 8 înseamnă 2018, 9 înseamnă 2019, A înseamnă 2020, B înseamnă 2021, C înseamnă 2022 și așa mai departe.
Al nouălea și zecelea	01,02,03...	Indică săptămâni, 01 înseamnă prima săptămână din acest an, 02 înseamnă săptămâna secundară din acest an și așa mai departe.
Unsprezecelea	1-7	Indică data, 1 înseamnă luni, 2 înseamnă marți..., 7 înseamnă duminică și așa mai departe.
Ultimele cinci	00001-99999	Indică numărul de serie.

Serviciu clienți

Garanție 24 luni

Pentru întrebări frecvente și mai multe informații, vă rugăm să vizitați www.eastcom.ro

Telefon: 0376.448.990

Mail: contact@eastcom.ro,

East Com Trading

Strada Ciobanului nr 59, C3/1, Business Park Recon Mogosoaia 2, Mogoșoaia, Ilfov

De luni până vineri, 9:00- 16:00

Facebook: eastcom.ro, Instagram: eastcom_ro