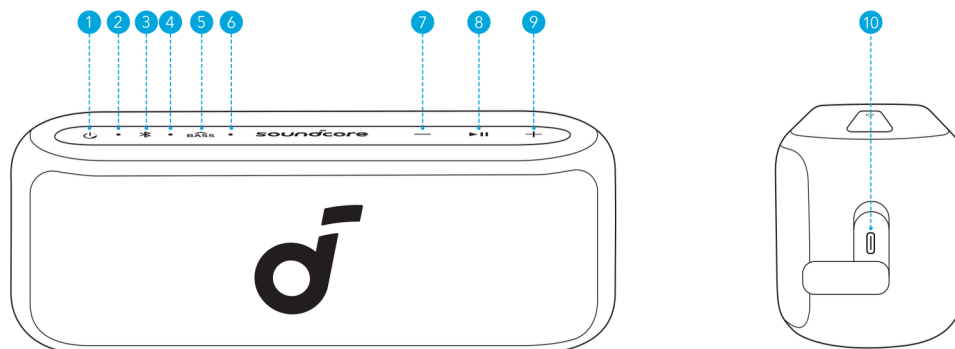


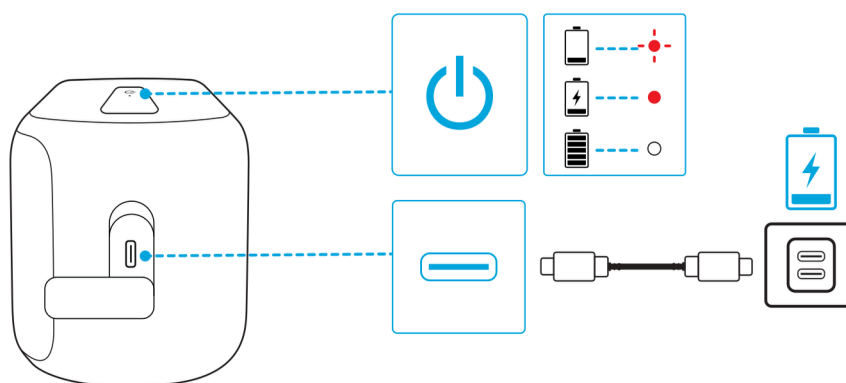
Prezentare generală



1	Buton de alimentare	6	LED BassUP
2	LED de alimentare	7	Butonul de reducere a volumului
3	Buton Bluetooth	8	Buton Redare/Pauză
4	LED Bluetooth	9	Buton de creștere a volumului
5	Butonul BassUP	10	Port de încărcare USB-C

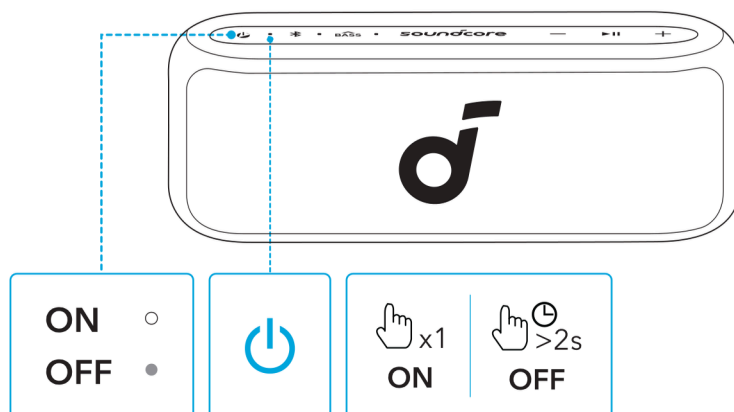
Încărcarea boxei

- Utilizați un cablu și un încărcător USB-C certificat pentru a preveni orice deteriorare.



	Roșu intermitent	Baterie descărcată
	Roșu constant	Se încarcă
	Alb constant	Încărcat complet

Pornire/Oprire



	Apăsați sau țineți apăsat timp de 2 secunde	Pornit
	Alb constant	
	Apăsați și mențineți apăsat timp de 2 secunde	Oprit
	Lumina stinsă	

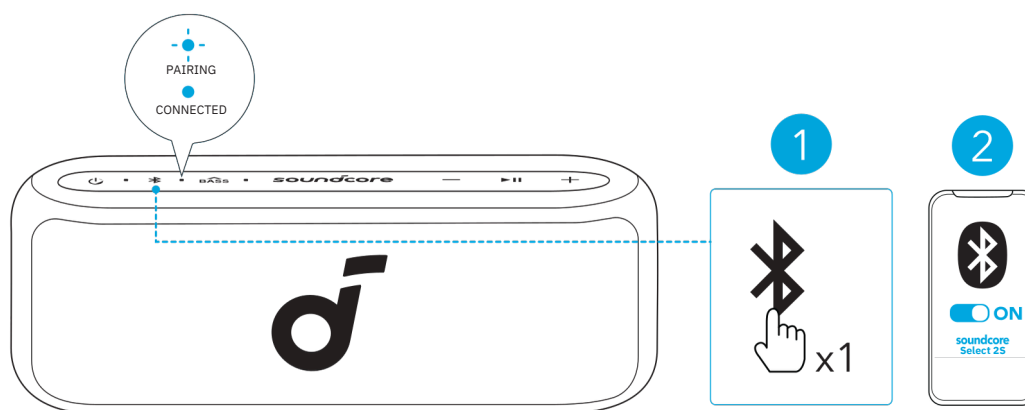


Acest difuzor se va opri automat după 20 de minute dacă nu este conectat niciun dispozitiv.

Utilizarea boxei

Modul Bluetooth

Apăsați butonul Bluetooth pentru a intra în modul de asociere Bluetooth, apoi selectați „soundcore Select 2S” din lista Bluetooth pentru a vă conecta.



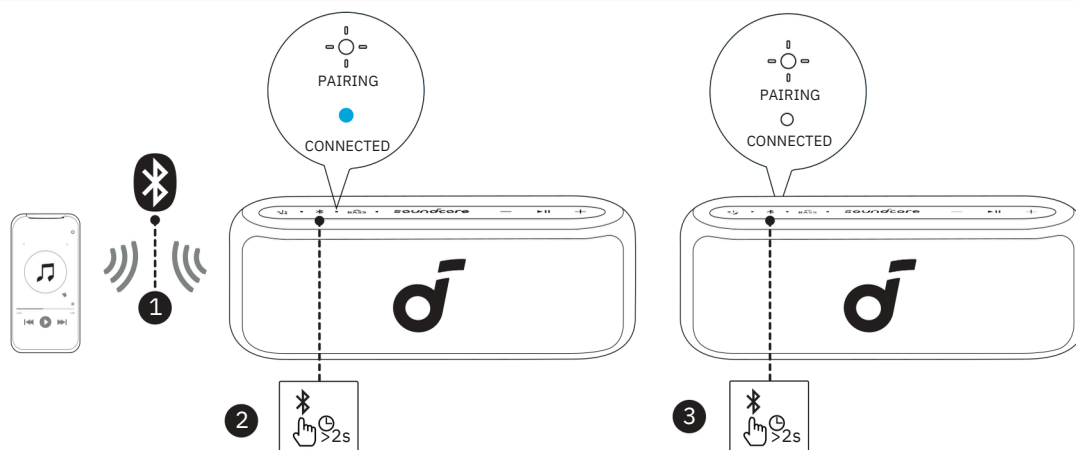
	Apăsați	Intrați/Ieșiți din modul de asociere Bluetooth
	Albastru intermitent	Asociere Bluetooth
	Albastru constant	Bluetooth conectat



- Pentru a reintra în modul de asociere Bluetooth, apăsați butonul Bluetooth o dată.
- Acest difuzor poate reda muzică doar pe un dispozitiv mobil odată. Pentru a reda de pe alt dispozitiv conectat, întrerupeți mai întâi dispozitivul care este activ în prezent.
- De fiecare dată când porniți difuzorul, acesta se va conecta automat la ultimul dispozitiv conectat, dacă este disponibil în intervalul Bluetooth. Dacă nu, apăsați butonul Bluetooth pentru a intra în modul de asociere Bluetooth.

Mod True Wireless Stereo (TWS)

Două boxe soundcore identice se pot asocia una cu cealaltă pentru un sunet stereo. Ambele difuzoare pot reda același sunet (unul ca canalul stâng și celălalt ca canalul drept). Cu un difuzor conectat la un smartphone, apăsați și mențineți apăsat butonul Bluetooth timp de 2 secunde pe două difuzoare pentru a intra în modul de asociere TWS.



	Apăsați și mențineți apăsat timp de 2 secunde	Intrați în modul de asociere TWS
	Alb intermitent	Asociere TWS
	Albastru constant (difuzor 1)	TWS Conectat
	Alb constant (difuzor 2)	

Controlul butoanelor

	Apăsați sau țineți apăsat timp de 2 secunde	Pornire
	Apăsați și mențineți apăsat timp de 2 secunde	Oprire
	Apăsați	Redare/Pauză
	Apăsați de două ori	Următoarea piesă
	Apăsați de trei ori	Piesa anterioară
	Apăsați	Răspundeți / Terminați un apel
	Apăsați și mențineți apăsat timp de 2 secunde	Respingeți un apel
	Apăsați	Intrați în modul de asociere Bluetooth
	Apăsați și mențineți apăsat timp de 2 secunde	Intrați/Ieșiți din modul de asociere TWS
	Apăsați	Volum sus/jos
	Apăsați	Porniți/Opriți BassUP

Aplicația soundcore

Descărcați aplicația soundcore pentru a vă îmbunătăți experiența.



Google Play and the Google Play logo are trademarks of Google Inc.



Apple and the Apple logo are trademarks of Apple Inc.



Informații despre produs: verificați numele produsului și versiunea software-ului sau citiți manualul de utilizare.

Actualizare firmware: veți fi informat odată ce este detectată o nouă versiune de firmware atunci când conectați difuzorul la aplicație.

Starea bateriei: indică nivelul rămas al bateriei difuzorului.

Controlul volumului: Reglați nivelul volumului prin intermediul aplicației fără a apăsa butoanele de pe difuzor.

Setări EQ: Există diverse setări EQ presetate din care puteți alege în aplicație pentru a vă optimiza experiența în timp ce vă bucurați de diferite genuri muzicale.

Setați timpul de oprire automată: difuzorul se va opri automat când timpul expiră.

Solicitare difuzor: dezactivați sau restabiliți promptul difuzorului în timp ce porniți/opriți.

Resetare

Apăsați și mențineți apăsat butonul Bluetooth și butonul de creștere a volumului simultan timp de cel puțin 4 secunde pentru a reseta difuzorul.

Specificații

Specificațiile pot fi modificate fără notificare.

Intrare de putere	5V = 2A
Capacitatea bateriei	2400mAh/7.3V
Putere de ieșire audio	20W
Driver difuzor	1.5" Full Range x2
Timp de încărcare	< 4 Ore
Timp de redare (variază în funcție de nivelul volumului)	Până la 16 ore
Nivel impermeabil	IPX7
Versiune Bluetooth	V5.4
Gama Bluetooth	70m / 230ft

Prin prezenta, Anker Innovations Limited declară că acest dispozitiv este în conformitate cu Reglementările 2023 privind securitatea produselor și infrastructurii de telecomunicații (cerințe de securitate pentru produsele conectabile relevante). Pentru Declarația de conformitate, vizitați site-ul web: <https://uk.soundcore.com/pagini/psti> legate.

Notă: „x” din codul SN: xxxxxxxxxxxxxxxx este o variabilă, consultați tabelul de mai jos.

Variabilă 'x'	Intervalul variabilei	Conținut
A șaptea	0-9 sau A-F	Reprezintă versiunea hardware, care nu afectează conformitatea de siguranță.
A opta	8, 9, A, B, C...	Reprezintă anul, 8 înseamnă 2018, 9 înseamnă 2019, A înseamnă 2020, B înseamnă 2021, C înseamnă 2022, și așa mai departe.
A noua și a zecea	01, 02, 03...	Reprezintă săptămânile, 01 înseamnă prima săptămână din acest an, 02 înseamnă a doua săptămână din acest an, și așa mai departe.
A unsprezecea	1-7	Reprezintă ziua, 1 înseamnă luni, 2 înseamnă marți..., 7 înseamnă duminică și așa mai departe.
Ultimii cinci	00001-99999	Reprezintă numărul serial.

Serviciu clienți

Garanție 24 luni

Pentru întrebări frecvente și mai multe informații, vă rugăm să vizitați www.eastcom.ro

Telefon: 0376.448.990

Mail: contact@eastcom.ro, East Com Trading

Strada Ciobanului nr 59, C3/1, Business Park Recon Mogosoia 2, Mogoșoaia, Ilfov

De luni până vineri, 9:00- 17:00

Facebook: eastcom.ro, Instagram: [eastcom_ro](https://www.instagram.com/eastcom_ro)