

## APLICAȚIE



Google Play and the Google Play logo are trademarks of Google Inc.

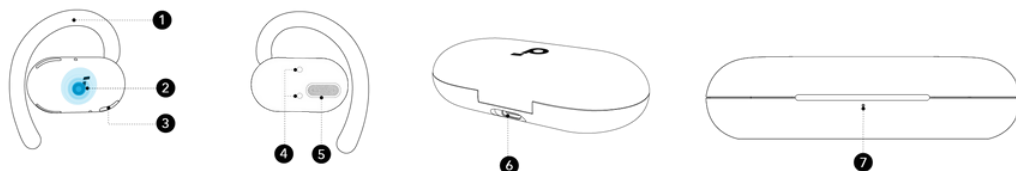


Apple and the Apple logo are trademarks of Apple Inc.



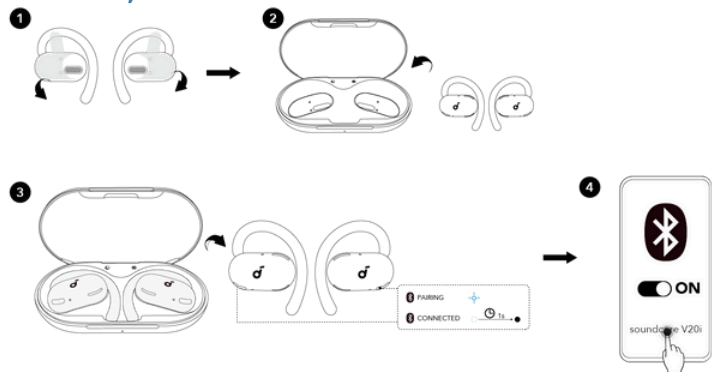
Descărcați aplicația soundcore pentru a ajusta setările EQ, experimentați modul Gaming, personalizați comenzile tactile și efectele de lumină, actualizați firmware-ul și explorați mai multe funcții. Dacă căștile dvs. nu se pot conecta la aplicația soundcore, încercați să reinstalați aplicația sau să o actualizați la cea mai recentă versiune disponibilă în magazinul de aplicații mobile. Faceți clic pe acest link pentru a descărca: <http://dl-soundcore.soundcore.com/qcdl?flow=soundcore>

## PREZENTARE



1. Cârlig pentru ureche reglabil 5. Priză de sunet 2. Zona de control tactil 6. Port de încărcare USB-C 3. Lumină LED personalizabilă 7. Indicator carcasa de încărcare 4. Contractor de încărcare

## PORNIRE ȘI ASOCIERE



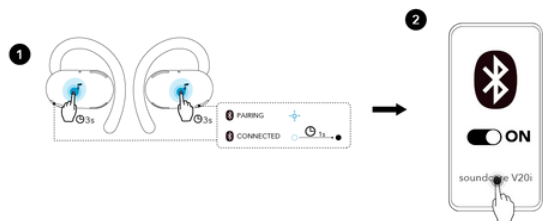
1. Pentru prima utilizare, scoateți autocolantele de izolare de pe căști.

2. Readuceți căștile în carcasa de încărcare. 3. Scoateți din nou căștile. Căștile se vor porni automat și vor intra în modul de asociere Bluetooth. Selectați „**soundcore V20i**” din lista Bluetooth a dispozitivului pentru a vă conecta. În timpul asocierii, luminile LED de pe ambele căști vor clipi în albastru. Odată ce asocierea este reușită, luminile LED de pe ambele căști vor rămâne aprinse timp de 1 secundă și apoi se vor stinge. Odată conectate, căștile se vor reconecta automat la dispozitiv de fiecare dată când deschideți carcasa de încărcare și scoateți căștile, atâta timp cât nu ați șters istoricul de asociere de pe dispozitiv.

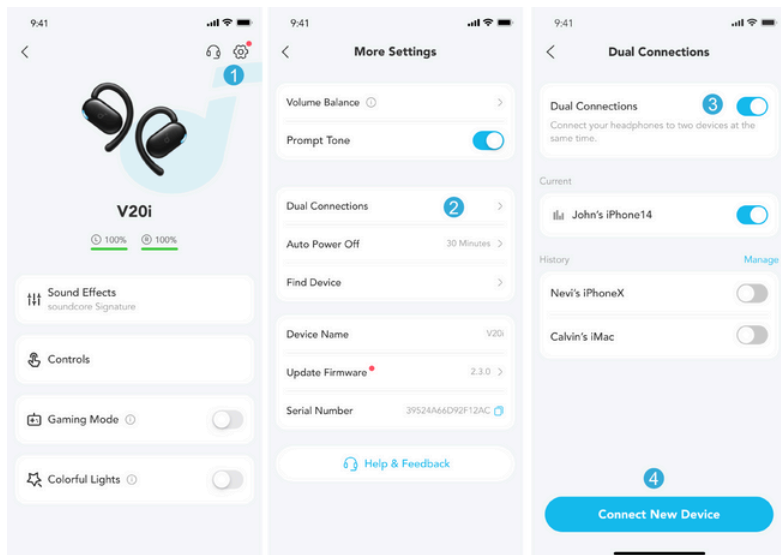
\* Căștile se vor porni numai când sunt scoase din carcasă.

## ASOCIERE MANUALĂ

Pentru a intra manual în modul de asociere Bluetooth, scoateți ambele căști din carcasa de încărcare, apoi atingeți și țineți apăsată zonele tactile ale ambelor căști simultan timp de 3 secunde. În acest moment, căștile vor intra în modul de asociere.



## CONEXIUNI DUALE

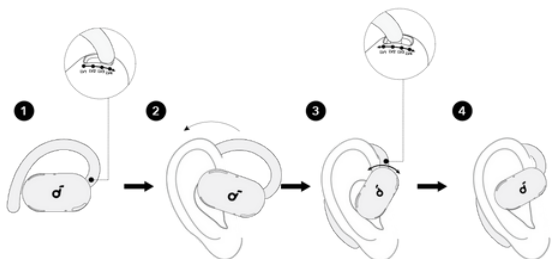


**Metoda 1:** Utilizarea aplicației soundcore în aplicația soundcore, atingeți pictograma **Setări** situată în colțul din dreapta sus al interfeței aplicației. Apoi selectați **Dual Connections > Enable Dual Connections > Connect New Device**.

**Metoda 2:** Împerecherea manuală cu cel de-al doilea dispozitiv în timp ce purtați căștile, apăsați și mențineți apăsată zona de control tactil de pe ambele căști timp de 3 secunde până când auziți un mesaj vocal de intrare în modul de asociere. Apoi puteți continua cu asocierea cu al doilea dispozitiv.

\* **Caracteristica Conexiuni duble este activată în mod implicit.**

## UTILIZARE

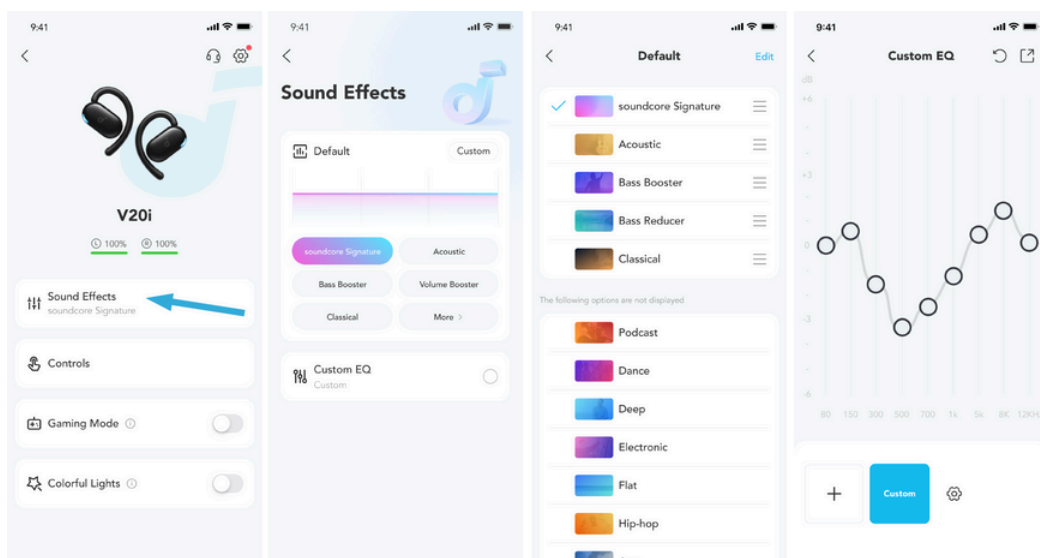


1. Ridicați căștile și glisați cârligul pentru ureche până la capăt până în poziția LV4 (cea mai mare curbă).

2. Rotiți cârligele pentru urechi de-a lungul urechii pentru a obține o poziționare corectă.

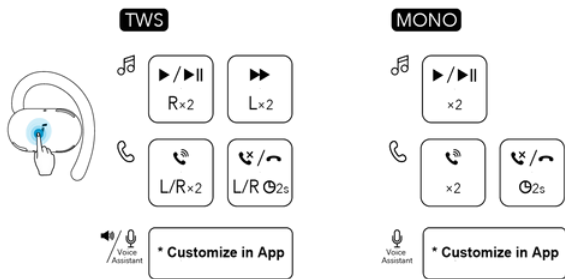
3. După ce ați pus căștile, puteți glisa cârligele înainte și înapoi pe patru niveluri până când găsiți cea mai confortabilă potrivire.

## EFECTE DE SUNET



În aplicația soundcore, efectul sonor implicit este „Soundcore Signature”, o presetare specială recomandată de echipa soundcore. Oferim 22 de presetări EQ pentru diferite scenarii. Puteți comuta între aceste presetări în funcție de preferințele dvs. În plus, vă puteți crea propriul profil de sunet ajustând opt glisoare pe pagina „Egalizator personalizat”.

## CONTROL TACTIL

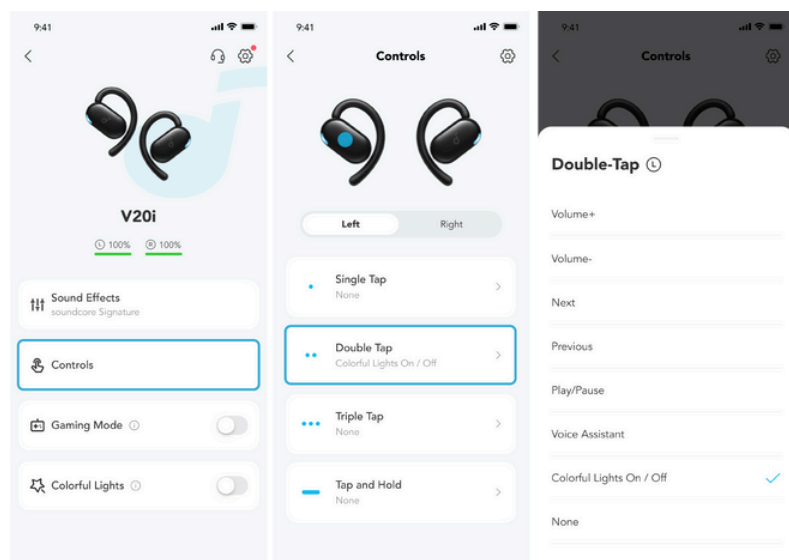


x2: Atingeți de două ori 2s: Atingeți și mențineți apăsat timp de 2 secunde  
 \*De asemenea, puteți personaliza comenzile în aplicația soundcore.

		Modul TWS	Modul Mono
🎵	Redare/Pauză	Atingeți de două ori (R)	Apăsați de două ori
	Piesa anterioară	* Personalizați în aplicație	/
	Următoarea piesă	Atingeți de două ori (L)	
☎️	Răspunde	Atingeți de două ori (L/R)	Atingeți de două ori
	Respinge/Înceie apel	Atingeți și mențineți apăsat timp de 2 secunde (L/R)	Atingeți și mențineți apăsat timp de 2 secunde
🔊 +	Crește volumul	* Personalizați în aplicația soundcore	* Personalizați în aplicația soundcore
	Scăderea volumului		
🗣️	Activați asistentul vocal	* Personalizați în aplicația soundcore	* Personalizați în aplicația soundcore

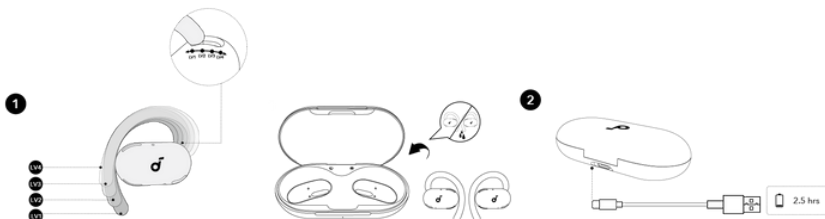
## Personalizați comenzile tactile în aplicația soundcore

\*Imaginile actuale ale interfeței de utilizare au doar scop ilustrativ. Conținutul real de afișare poate varia în funcție de diferite versiuni de software.



Atingeți Comenzi în pagina de pornire, veți putea personaliza următoarele acțiuni pentru comenzile tactile de pe căștile din stânga sau din dreapta: ridicați/scădeți volumul, comutați melodii, redați/întrerupeți muzica, activați Asistentul vocal și porniți /stingerea Luminilor colorate.

## ÎNCĂRCARE

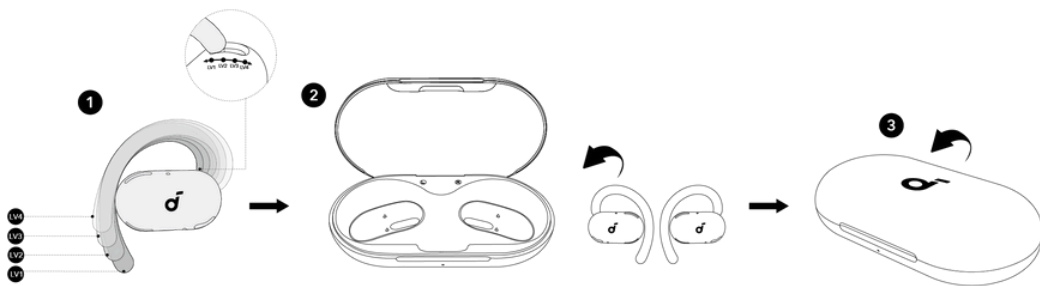


1. Restabiliți cărligele pentru urechi în pozițiile LV1, apoi puneți căștile în carcasa de încărcare și închideți-o.  
 • Uscați complet căștile și portul de încărcare USB-C înainte de încărcare.

2. Conectați carcasa de încărcare la o sursă de alimentare folosind cablul de încărcare USB-C furnizat.

\* O reîncărcare completă a bateriei carcasei de încărcare durează aproximativ 2,5 ore.

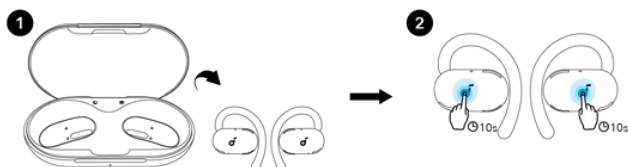
## OPRIRE



Pentru a le opri, readuceți ambele căști în carcasa de încărcare. Vă rugăm să rețineți că trebuie să restaurați cârligele ambelor căști în pozițiile LV1, astfel încât acestea să se potrivească în carcasa de încărcare.

\* Căștile se vor opri automat după 30 de minute dacă nu sunt conectate. Durata poate fi personalizată în aplicația soundcore.

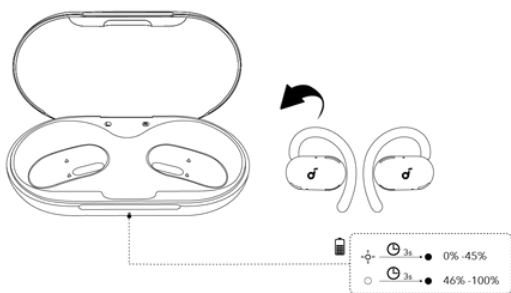
## RESETARE



Resetați dacă căștile au probleme de asociere între ele sau cu alte dispozitive. Scoateți căștile din carcasa de încărcare, apoi atingeți și mențineți apăsată zonele tactile ale ambelor căști simultan timp de 10 secunde până când auziți un mesaj vocal. În acest moment, căștile dvs. au fost resetate cu succes.

## GHID LUMINI LED

Pentru a verifica nivelul bateriei:

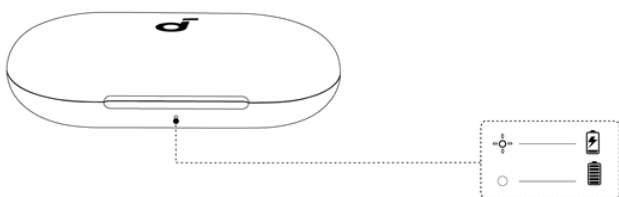


Când readuceți căștile în carcasa de încărcare, indicatorul carcasei de încărcare vă va arăta bateria rămasă din carcasă:

Când nivelul bateriei variază de la 0% la 45%, indicatorul va clipi de trei ori și apoi se va stinge.

Când nivelul bateriei variază de la 46% la 100%, indicatorul va rămâne aprins timp de trei secunde și apoi se va stinge.

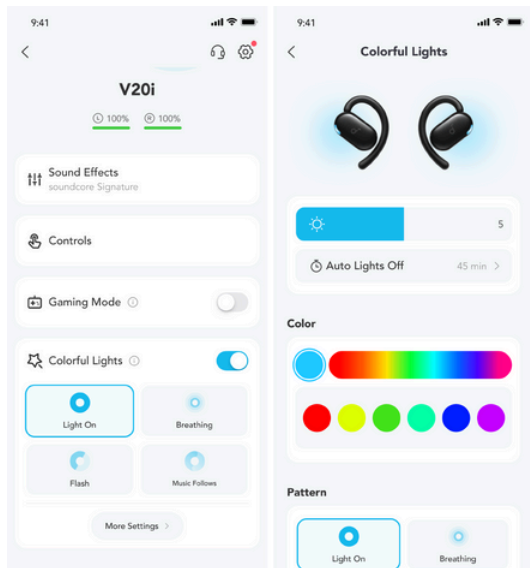
**La încărcare:**



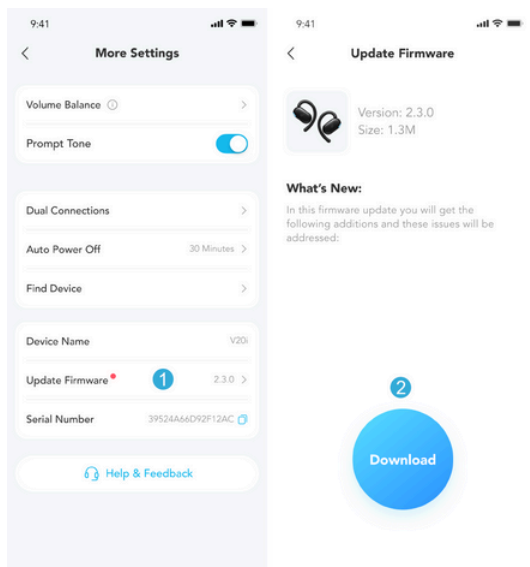
La încărcare, indicatorul carcasei de încărcare va continua să clipească. Când încărcarea este completă, indicatorul va rămâne aprins tot timpul.

## LUMINI COLORATE PE CĂȘTI

\*Imaginile actuale ale interfeței de utilizare au doar scop ilustrativ. Conținutul real de afișare poate varia în funcție de diferite versiuni de software. Efectele de lumină colorată de pe ambele căști trebuie să fie activate prin aplicația Soundcore. Puteți alege dintre patru efecte de lumină: Light On, Breathing, Flash, Music Follows. Atingeți Mai multe setări pentru a personaliza iluminarea, durata, culorile și modelele.



## ACTUALIZARE FIRMWARE



Veți fi informat odată ce este detectată o nouă versiune de firmware atunci când conectați căștile la aplicație. Asigurați-vă că căștile sunt în afara carcasei de încărcare până la finalizarea actualizării firmware-ului. În timpul actualizării, evitați orice utilizare.

## SPECIFICAȚII

Specificațiile pot fi modificate fără notificare.

Intrare	5V :: 0.52A
Ieșire	5V :: 0.12A
Capacitatea bateriei	700mAh
Timp de încărcare	Căști: 1.5 ore, Carcasa de încărcare: 2.5 ore
Unitatea driver	16 mm
Raspuns in frecventa	20~20kHz
Impedanta	16Ω
Evaluare rezistentă la apă	IP55
Versiune Bluetooth	Bluetooth 5.4
Gama Bluetooth	10m

## SERVICIU CLIENȚI

Garanție 24 luni

Pentru întrebări frecvente și mai multe informații, vă rugăm să vizitați

[www.eastcom.ro](http://www.eastcom.ro)

Telefon: 0376.448.990

Mail: [contact@eastcom.ro](mailto:contact@eastcom.ro), East Com Trading

Strada Ciobanului nr 59, C3/1, Business Park Recon Mogosoaia 2,

Mogoșoaia, Ilfov

De luni până vineri, 9:00- 17:00

Facebook: [eastcom.ro](https://www.facebook.com/eastcom.ro), Instagram: [eastcom\\_ro](https://www.instagram.com/eastcom_ro)

Notă: „x” din codul SN: xxxxxxxxxxxxxxxx este o variabilă, consultați tabelul de mai jos.

Variabilă 'x'	Intervalul variabilei	Conținut
A opta	8, 9, A, B, C...	Reprezintă anul, 8 înseamnă 2018, 9 înseamnă 2019, A înseamnă 2020, B înseamnă 2021, C înseamnă 2022, și așa mai departe.
A noua și a zecea	01, 02, 03...	Reprezintă săptămânile, 01 înseamnă prima săptămână din acest an, 02 înseamnă a doua săptămână din acest an, și așa mai departe.
A unsprezecea	1-7	Reprezintă ziua, 1 înseamnă luni, 2 înseamnă marți..., 7 înseamnă duminică și așa mai departe.
Ultimii cinci	00001-99999	Reprezintă numărul serial.