

NEBULA

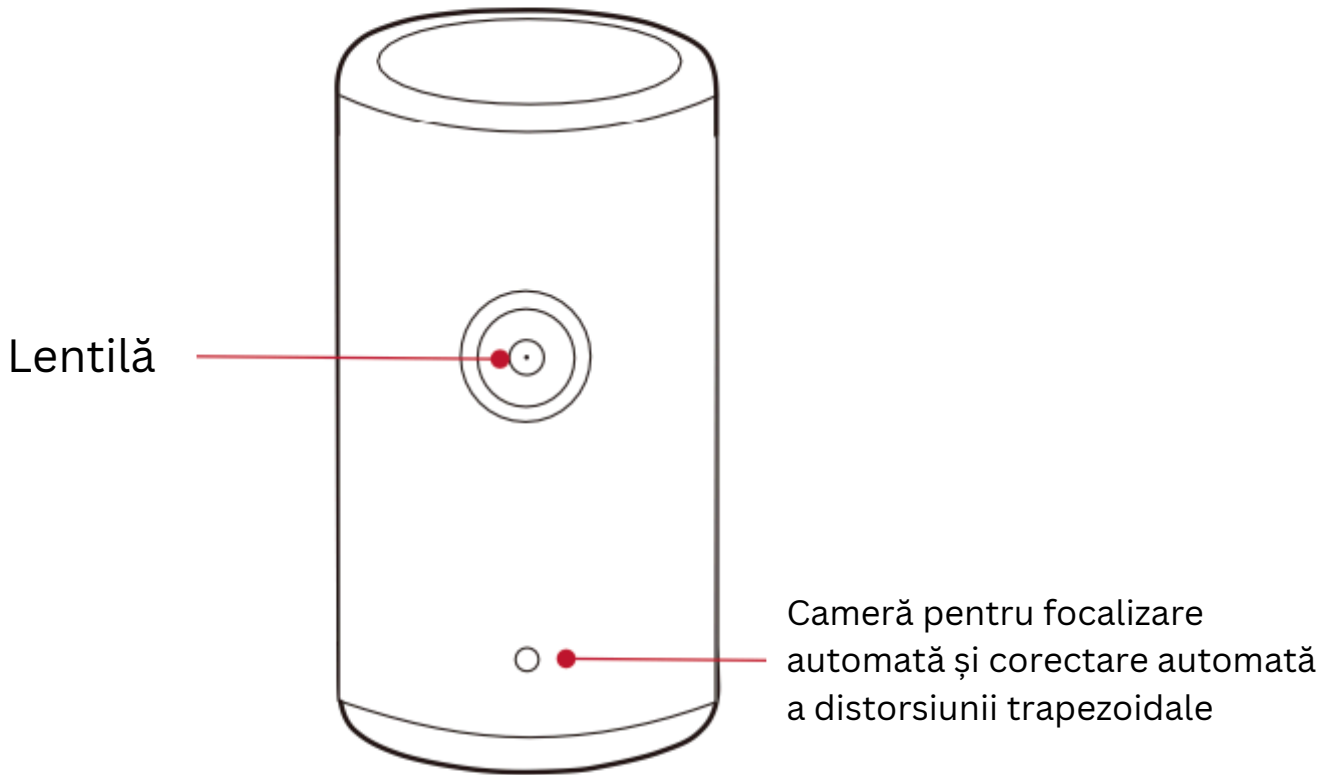
by Anker



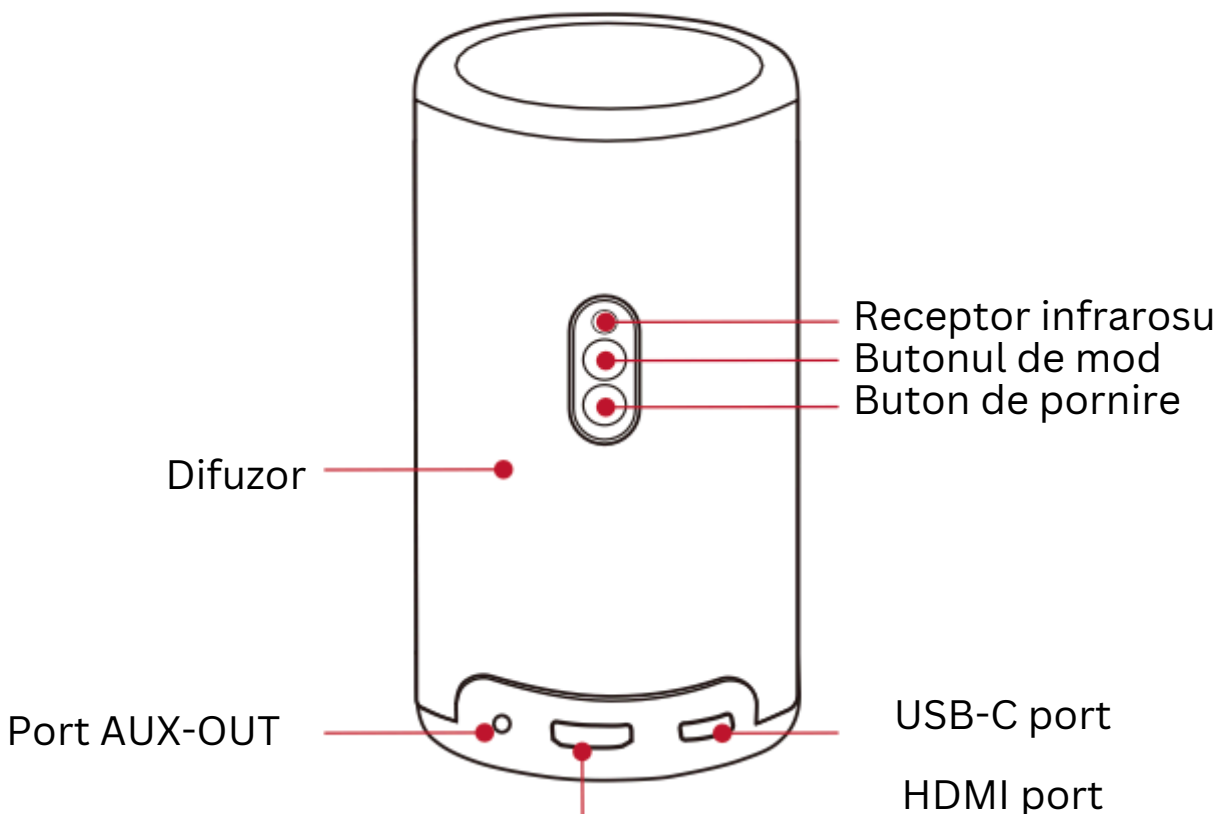
Nebula Capsule 3 Laser **Ghid de inițiere rapidă**

Prezentare generală

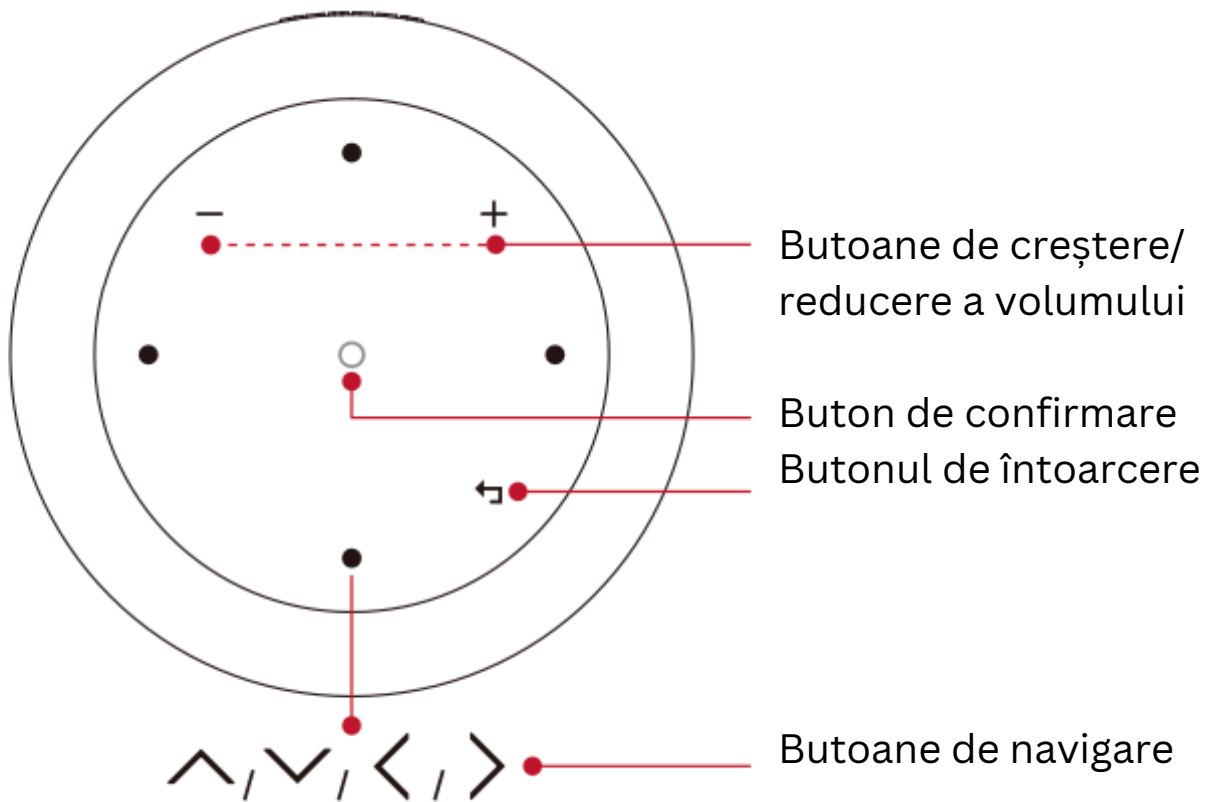
1. Vedere frontală



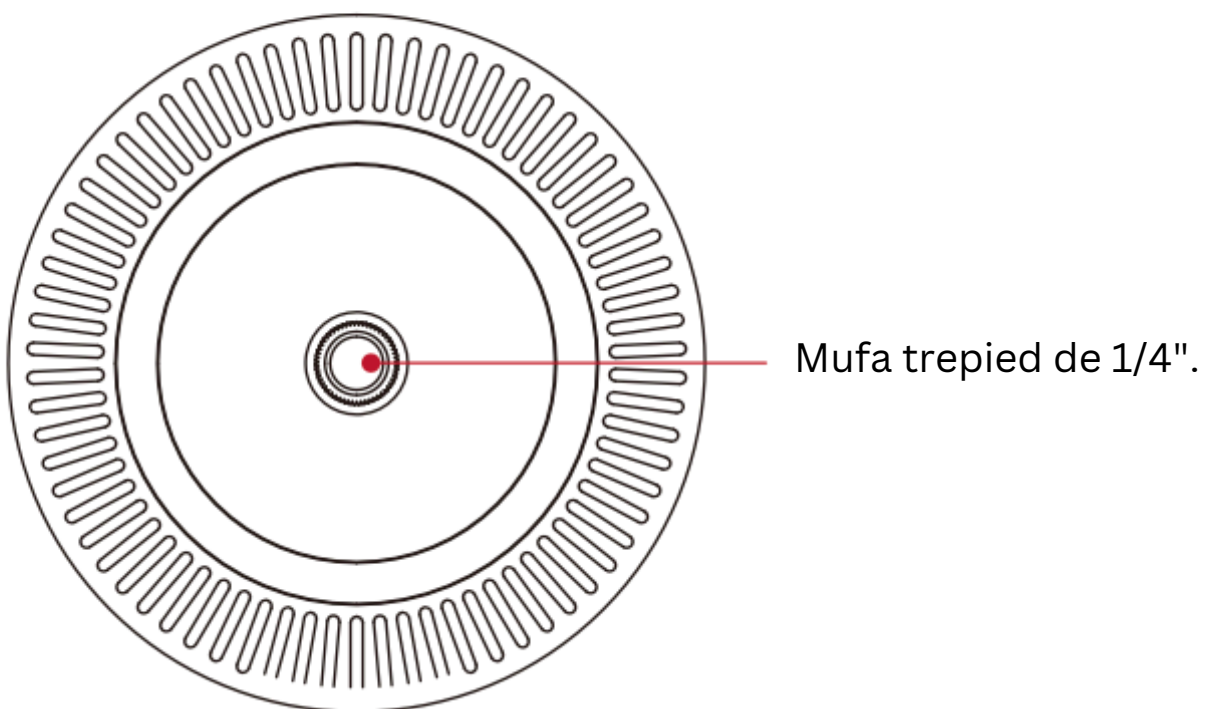
2. Vedere din spate



3. Vedere de sus

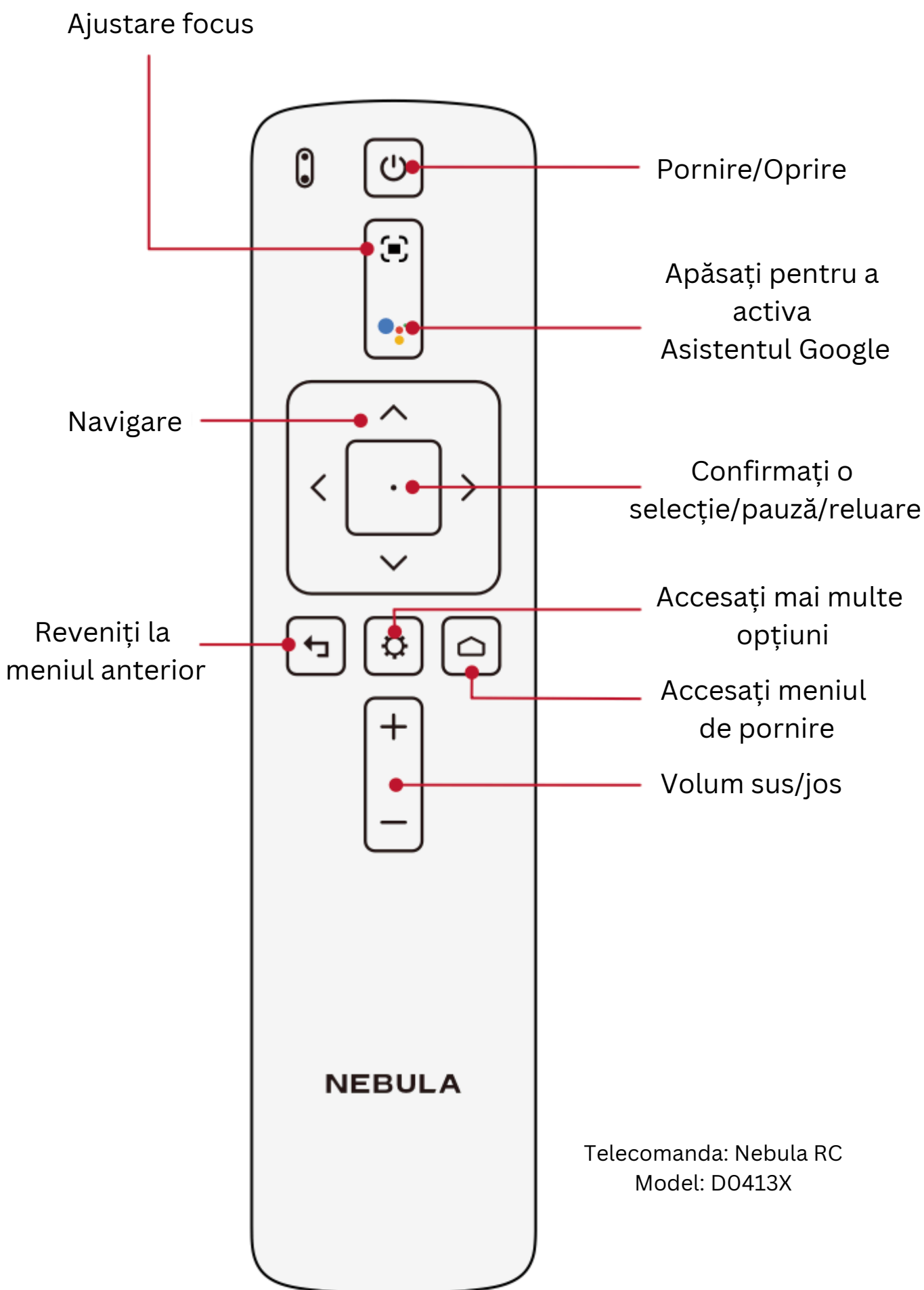


4. Vedere de jos



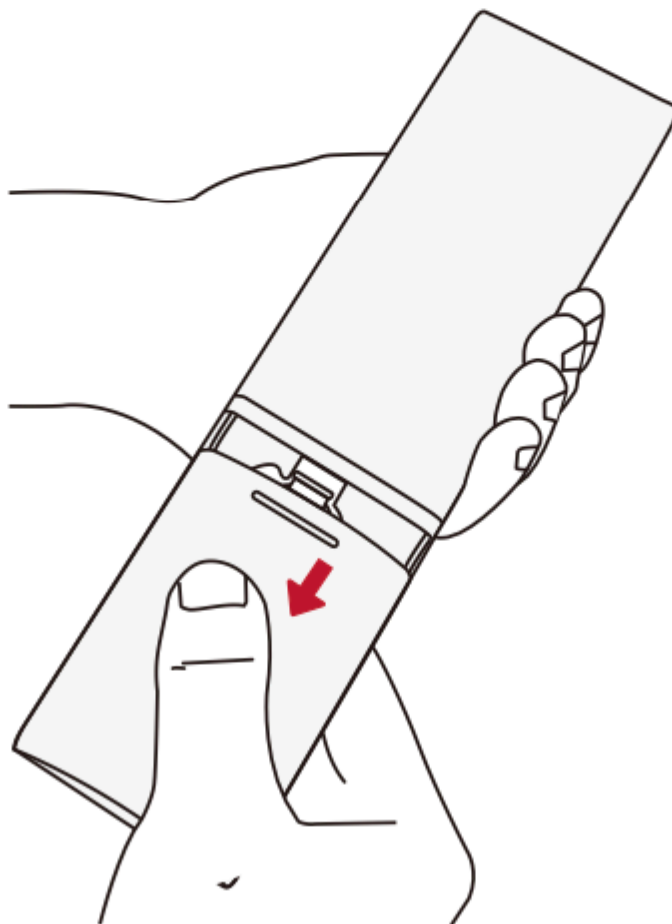
Telecomanda

1. Prezentare generală

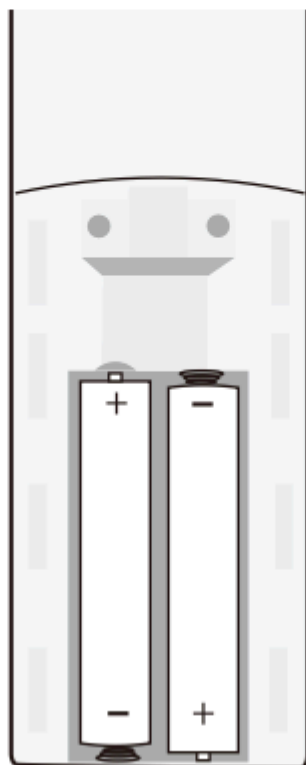


2. Pregătiți telecomanda

1. Pentru prima utilizare, glisați pentru a deschide compartimentul bateriei și instalați două baterii AAA.

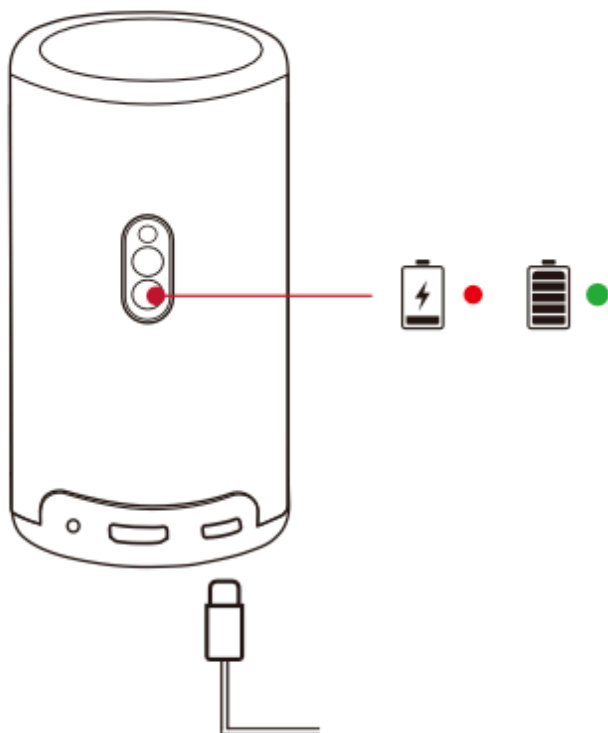


2. Pentru a înlocui bateriile, glisați de pe placa din spate a compartimentului bateriei, introduceți baterii noi (care se potrivesc cu polaritatea (+/-) după cum este indicat) și închideți compartimentul pentru baterii.



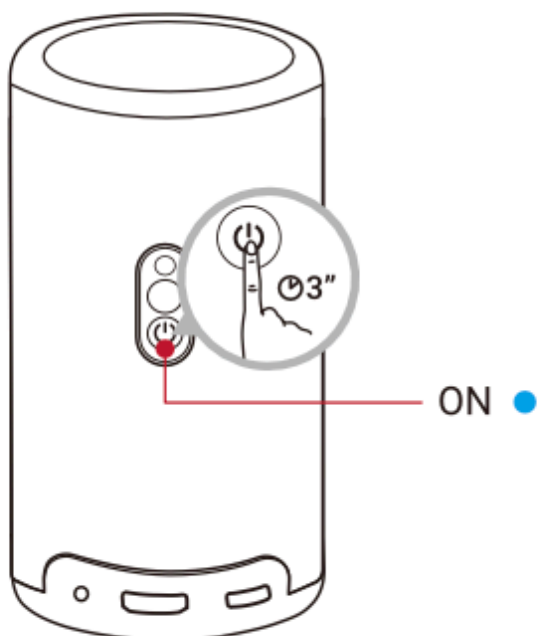
Încărcarea proiectorului

Pentru prima utilizare, încărcați complet bateria încorporată folosind adaptorul furnizat.




Pornire

Apăsați și mențineți apăsat butonul din imagine timp de 3 secunde pentru a porni proiectorul.



Activați focalizarea automată

- Mișcați ușor proiectorul pentru a activa focalizarea automată și corecția trapezoidală automată.
- Apăsați  pentru a activa focalizarea automată.


Configurare de bază

Pentru prima utilizare, urmați instrucțiunile de pe ecran pentru a finaliza configurarea de bază. Dacă este necesar, ajustați setările din meniul **Setări** al proiectorului.

Utilizați ca proiector

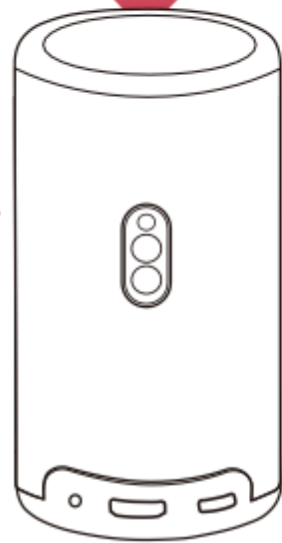
1. Screen Mirroring

Transmiteți fără fir filme, jocuri și muzică de pe telefon pe Nebula Capsule 3 Laser.

1. Redați un clip video pe telefon și atingeți  pictograma de difuzare a de pe ecranul video.
2. Selectați dispozitivul D2426. Proiectorul va oglindi ecranul telefonului conectat.

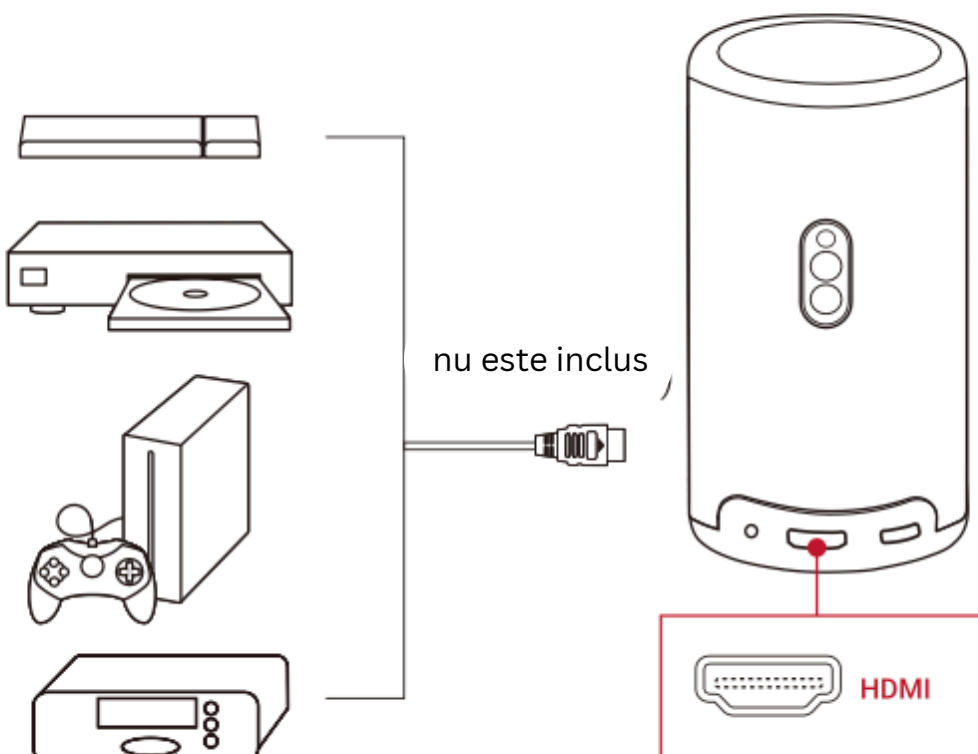


Asigurați-vă că Nebula Capsule 3 Laser și telefonul dvs. sunt conectate la aceeași rețea fără fir.



2. Redați de pe dispozitive de redare HDMI

Conectați-vă la dispozitive de redare HDMI, cum ar fi un televizor, un stick TV, un DVD player, un set-top box (STB) sau console de jocuri.



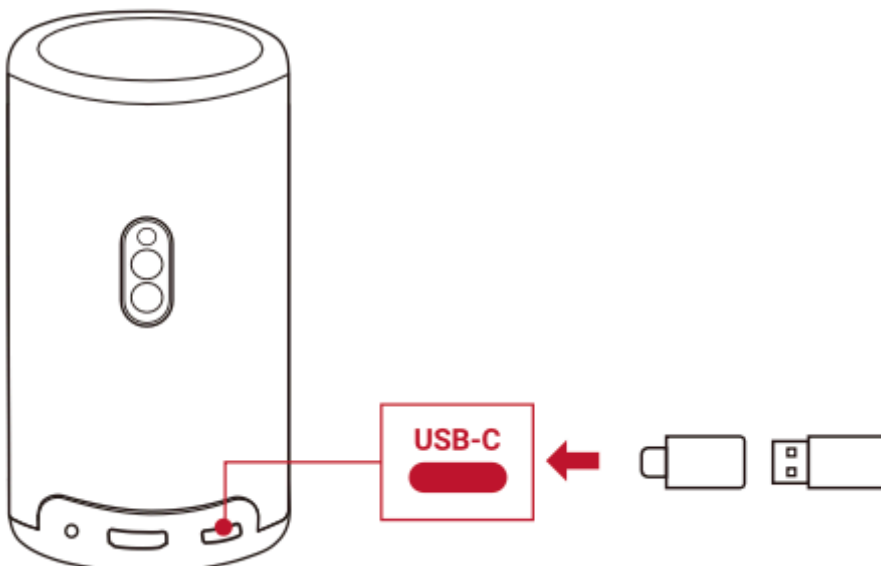
3. Redați prin dispozitive de sunet externe

Conectați-vă la dispozitive externe de ieșire a sunetului, inclusiv căști și difuzoare.




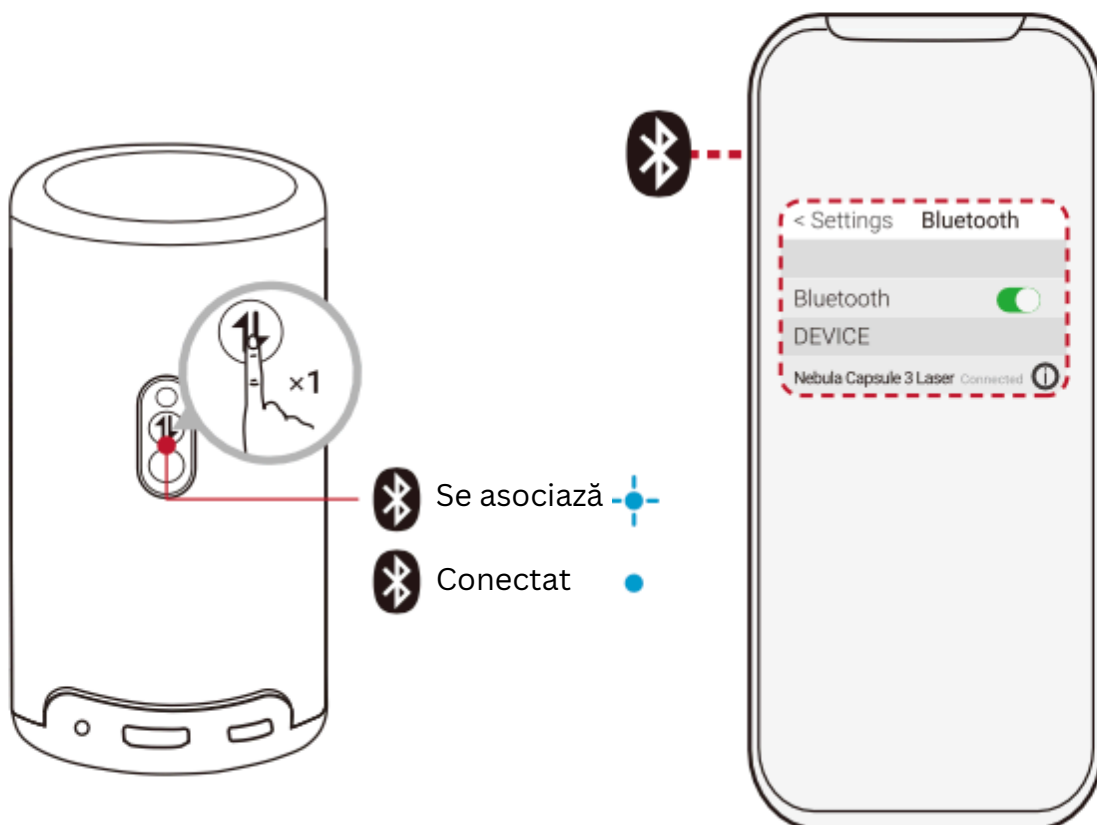
4. Redați de pe o unitate USB

Conectați-vă la o unitate USB-A (cu convertorul USB) sau la o unitate USB-C pentru a vă bucura de muzică, videoclipuri și imagini stocate.



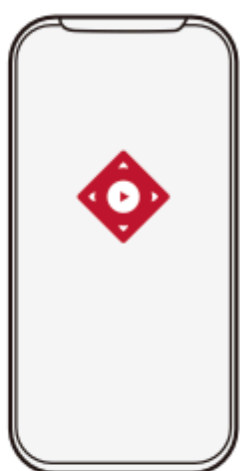
Utilizați ca difuzor Bluetooth

Apăsați  pentru a comuta la modul difuzor Bluetooth și selectați Nebula Capsule 3 Laser pentru a vă conecta.



Aplicația Nebula Connect

Descărcați aplicația Nebula Connect pentru cea mai bună experiență de proiector.



Instrucțiuni importante de siguranță

- Datorită materialului carcasei, produsul trebuie conectat numai la un USB 2.0 sau o vers. ulterioară.
- Adaptorul trebuie instalat lângă produs și trebuie să fie ușor accesibil.
- Asigurați-vă că utilizați numai adaptorul oferit de producător. Utilizarea adaptorului neautorizat poate provoca pericol și poate încălca autorizarea produsului și a articolului de garanție.
- Nu utilizați produsul într-un mediu în care temperatura este prea ridicată sau prea scăzută. Nu expuneți niciodată produsul la soare puternic sau la medii umede.
- Se recomandă furnizarea produsului într-un mediu cu o temperatură cuprinsă între 5°C-25°C.
- La alimentare, plasați dispozitivul într-un mediu care are o temperatură normală a camerei și o bună ventilație.
- Radiațiile optice posibil periculoase emise de acest produs pot fi dăunătoare pentru ochi. Nu vă uitați la fasciculul de operare.
- Pot exista pericole potențiale în timpul întreținerii lămpii sau a produsului.
- Service-ul va fi efectuat numai de către personal autorizat, instruit și profesional.
- Nu deschideți carcasa produsului.
- Când carcasa produsului este deteriorată, vă rugăm să nu o mai utilizați.
- Nu deschideți carcasa modulului laser din interiorul produsului.
- Când carcasa modulului laser din interiorul produsului este deteriorată, vă rugăm să nu-l mai utilizați.
- Laser în interior, fiți conștient de riscul de arsuri ale pielii sau corneei.
- Nu utilizați produsul în alt mod decât cel descris aici pentru a evita rănirea personală sau daune materiale.

- Utilizatorul trebuie să respecte legile și reglementările din țările și regiunile corespunzătoare în care este amplasat (utilizat) echipamentul, să respecte etica profesională, să acorde atenție obligațiilor de siguranță și să interzică strict utilizarea produselor sau echipamentelor noastre în orice scop ilegal. Compania noastră nu va fi responsabilă pentru răspunderea legală a contraveniențelor în nicio circumstanță.

Avertizare:

- Înlocuirea unei baterii cu un tip incorect poate anula garanția;
- Aruncarea unei baterii în foc sau într-un cuptor încins, sau zdrobirea sau tăierea mecanică a bateriei, care poate duce la o explozie;
- Lăsarea bateriei într-un mediu înconjurător cu temperatură extrem de ridicată poate duce la o explozie sau la scurgerea de lichid sau gaz inflamabil;
- și
- O baterie supusă unei presiuni extrem de scăzute a aerului, poate duce la o explozie sau la scurgerea de lichid sau gaz inflamabil.



ATENȚIE: RISC DE EXPLOZIE DACĂ BATERIA ESTE ÎNLOCUITĂ CU UN TIP INCORECT. ARUNCAȚI BATERIILE UTILIZATE CONFORM INSTRUCȚIUNILOR.



ATENȚIE: RISC DE EXPLOZIE DACĂ BATERIA ESTE ÎNLOCUITĂ CU UN TIP INCORECT. ARUNCAȚI BATERIILE UTILIZATE CONFORM INSTRUCȚIUNILOR.

Înștiințare (Europa și Regatul Unit)



Acest produs respectă cerințele privind interferențele radio ale Comunității Europene.

Declaratie de conformitate

Prin prezenta, Anker Innovations Limited declară că acest dispozitiv este în conformitate cu cerințele esențiale și cu alte prevederi relevante ale Directivei 2014/53/UE.

Pentru Declarația de conformitate, vizitați site-ul web <https://uk.seenebula.com/>.

Informații despre expunerea la RF

Nivelul de expunere maxim admisibil (MPE) a fost calculat pe baza unei distanțe de $d=20$ cm între dispozitiv și corpul uman. Pentru a menține conformitatea cu cerințele de expunere la RF, utilizați un produs care să mențină o distanță de 20 cm între dispozitiv și corpul uman.

Benzi de frecvență și putere după cum urmează:

Funcție	Benzi	Frecvența de operare	Putere maximă
Bluetooth (Proiector)	2.4 GHz	2402-2480 MHz	EIRP 13.58 dBm
WiFi (Proiector)	2.4 GHz	2412-2472 MHz	EIRP 19.8 dBm
WiFi (Proiector)	5 GHz	5150-5250 MHz	EIRP 22.32 dBm
WiFi (Proiector)	5 GHz	5250-5350 MHz	EIRP 19.7 dBm
WiFi (Proiector)	5 GHz	5470-5725 MHz	EIRP 19.96 dBm
WiFi (Proiector)	5 GHz	5725-5850 MHz	EIRP 13.93 dBm
Bluetooth (Telecomandă)	2.4 GHz	2402-2480 MHz	EIRP 3.62 dBm

5150~5350 MHz poate fi utilizat numai în interior.

	AT	BE	BG	HR	CY	CZ	DK
	EE	FI	FR	DE	EL	HU	IE
	IT	LV	LT	LU	MT	NL	PL
	PT	RO	SK	SI	ES	SE	UK

Următorul importator este partea responsabilă (contractul pentru problemele UE):

Anker Innovations Deutschland GmbH |

Georg-Muche-Strasse 3, 80807 München, Germania

Următorul importator este partea responsabilă (contractul pentru probleme din Regatul Unit):

Anker Technology (UK) Limited | GNR8, 49 Clarendon

Road, Watford, Hertfordshire, WD17 1HP, Regatul Unit



Produsul dumneavoastră este proiectat și fabricat cu materiale și componente de înaltă calitate, care pot fi reciclate și reutilizate.



Acest simbol înseamnă că produsul nu trebuie aruncat ca deșeu menajer și trebuie livrat la o unitate de colectare adecvată pentru reciclare. Eliminarea și reciclarea corespunzătoare ajută la protejarea resurselor naturale, a sănătății umane și a mediului. Pentru mai multe informații despre eliminarea și reciclarea acestui produs, contactați municipalitatea locală, serviciul de eliminare sau magazinul de unde ați cumpărat acest produs.



Fabricat sub licență de la Dolby Laboratories.
Dolby, Dolby Audio și simbolul dublu-D sunt mărci comerciale ale Dolby Laboratories Licensing Corporation.

PAP 22

Raccolta Carta

Anker Innovations Limited

Camera 1318-19, Hollywood Plaza, 610 Nathan Road,
Mongkok, Kowloon, Hong Kong

RG1 TEC 62471-5:2015

Conform IEC 60825-1:2014 Clasa 1 și IEC

62471-5:2015 Grupul de risc 1



Marca verbală și siglele Bluetooth® sunt mărci comerciale înregistrate deținute de Bluetooth SIG, Inc. și orice utilizare a acestor mărci de către Anker Innovations Limited este sub licență. Alte mărci comerciale și nume comerciale aparțin deținătorilor respectivi.



HDMI și logo-ul HDMI și multimedia de înaltă definiție Interface sunt mărci comerciale sau mărci comerciale înregistrate ale HDMI Licensing LLC în Statele Unite și alte țări.