

## [Ce este în cutie](#)

## [Prezentare generală](#)

## [Încărcați-vă centrala electrică](#)

## [Alimentarea dispozitivului dvs](#)

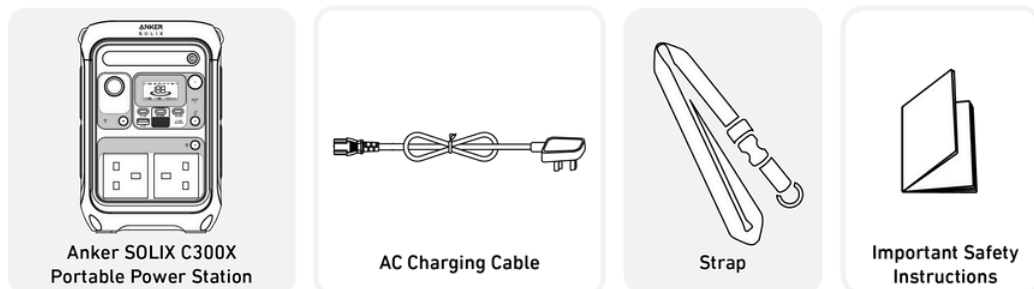
## [Lumină](#)

## [Aplicația Anker pentru control inteligent](#)

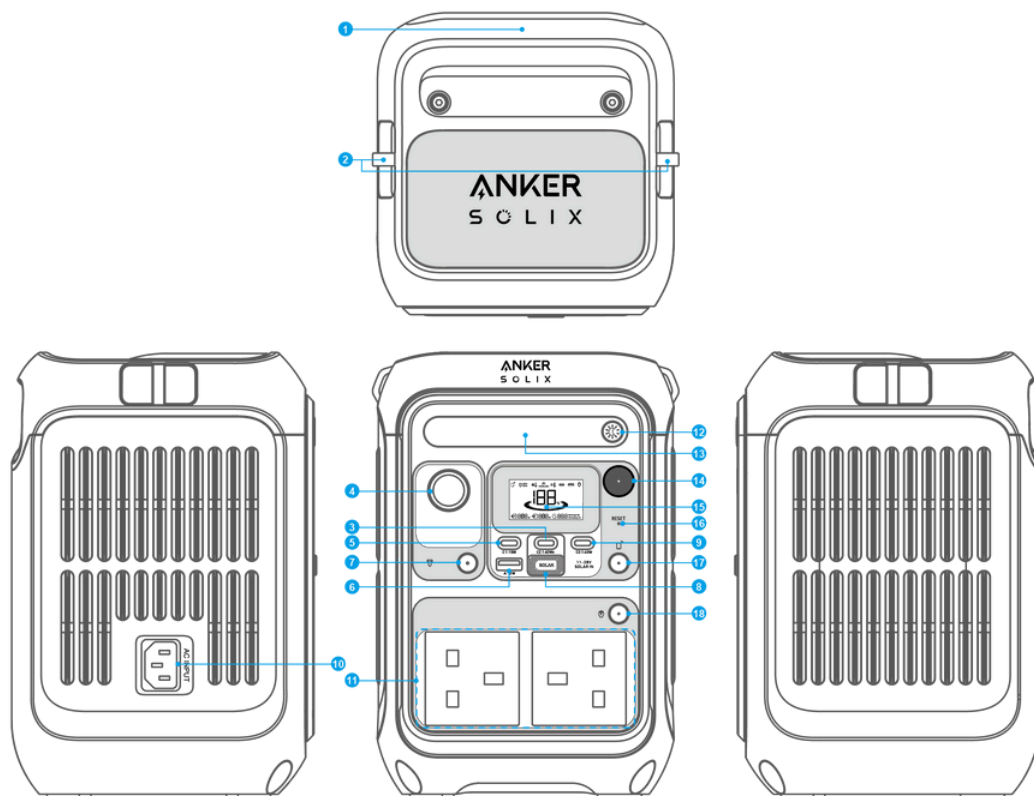
## [FAQ](#)

## [Specificații](#)

## [Ce se află în cutie](#)



## Prezentare generală



1 Mâner

2 Atașare curea\*

3 Port de intrare/ieșire USB-C de 140 W

• [⚡] indică o interfață bidirecțională.

4 Priză auto

5 Port de ieșire USB-C de 15 W

6 Port de ieșire USB-A de 12 W

7 Buton pornit/oprit priza mașinii

8 Intrare solară și intrare auto

• Designul capacului glisant este destinat să împiedice utilizarea simultană a acestor port și a portului de intrare/ieșire USB-C de 140 W.

9 Port de ieșire USB-C de 140 W

10 Port de intrare AC

11 Porturi de ieșire AC

12 Buton Pornit/Oprit Lumina Ambientală

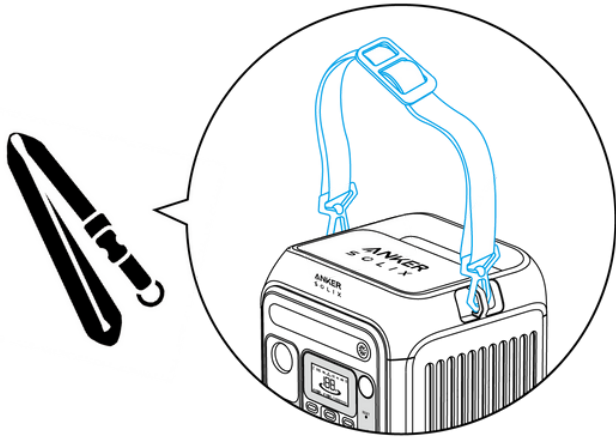
13 Lumină ambientală

14 Buton principal de alimentare

15 Ecran LCD

- 16 Resetați
- 17 Butonul IoT
- 18 Buton Pornit/Oprit ieșire AC

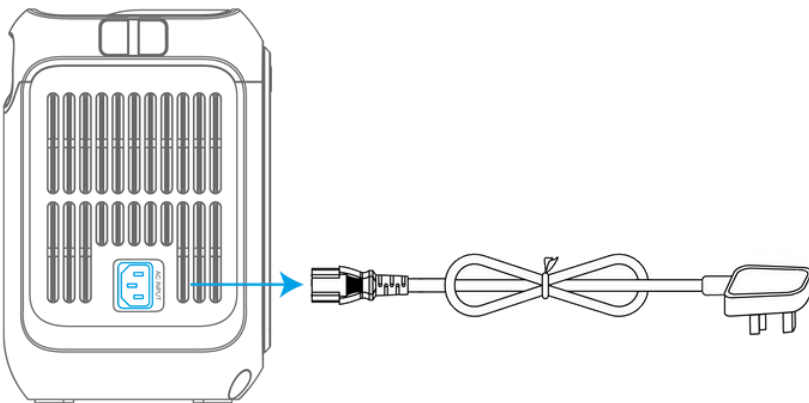
⚠️\*Atașamentele pentru curele sunt proiectate pentru curelele reglabile Anker SOLIX.



## Reîncărcarea stației de alimentare

### Reîncărcare AC (330 W max)

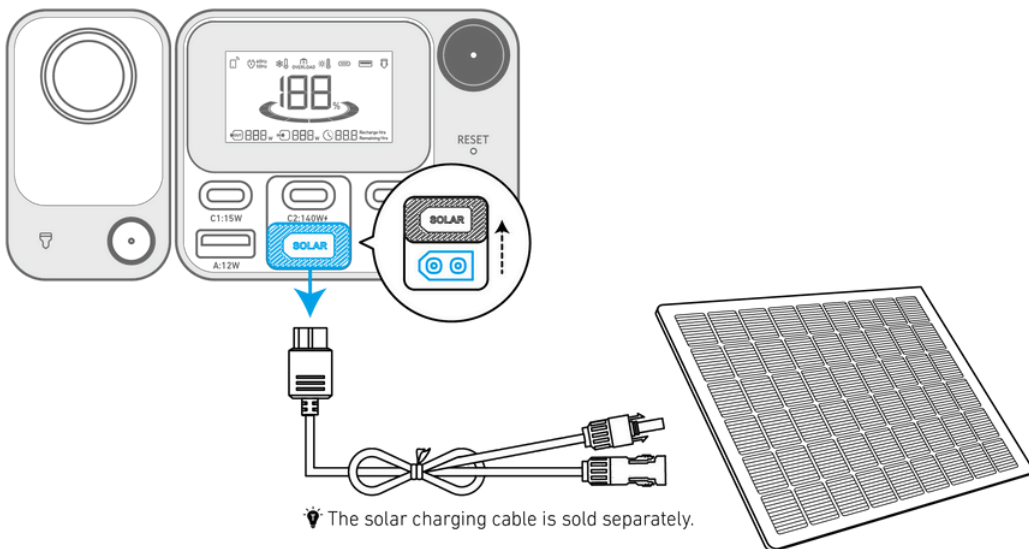
Reîncărcați-vă centrala electrică conectându-vă la o priză de perete cu cablul de încărcare AC.



### Reîncărcare panou solar (max. 100 W)

Reîncărcați-vă centrala electrică cu o putere solară maximă de 100W conectând până la un panou solar Anker 100W/60W, așa cum se arată în figură, cu un cablu de încărcare solară.

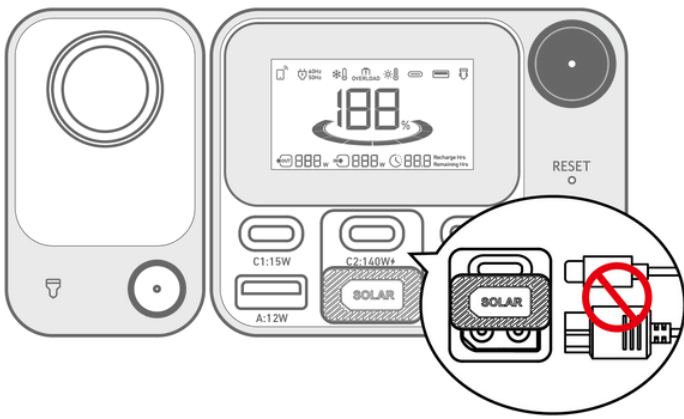
⚠️Tensiunea panoului solar trebuie să fie de 11V-28V, altfel va deteriora centrala electrică.



### Reîncărcare USB-C (140 W max)

Reîncărcați-vă centrala electrică prin conectarea la un adaptor de perete cu un cablu USB-C.

⚠️Reîncărcarea USB-C și reîncărcarea XT-60 nu pot fi utilizate simultan.

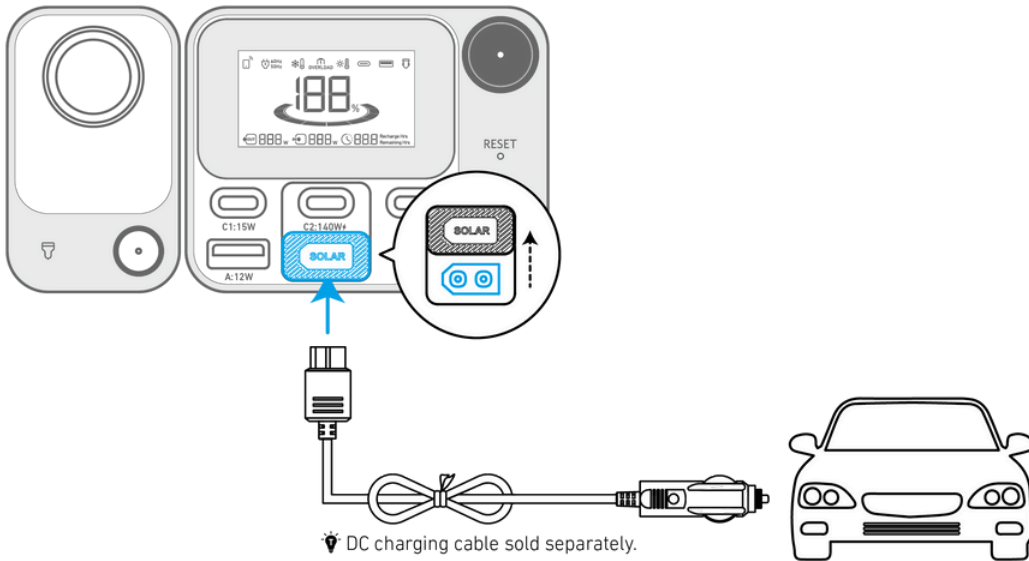


⚡ Cablurile USB-C sunt vândute separat. Utilizați un cablu USB-C de 140 W și un adaptor de 140 W pentru cea mai bună experiență de încărcare.



### Reîncărcare DC

Reîncărcați-vă stația de alimentare prin conectarea la un port de ieșire DC cu cablul de încărcare DC.

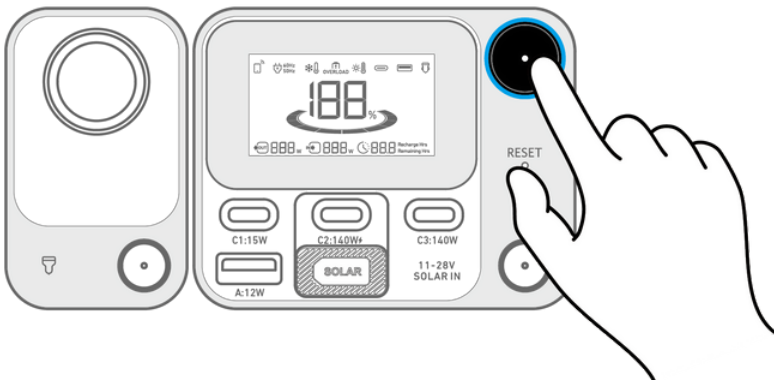


⚡ DC charging cable sold separately.

⚠ Când stația dumneavoastră electrică portabilă mai are doar 1% baterie rămasă, indicatorul „Baterie rămasă” va pălpâi pentru a vă aminti să reîncărcați.

### Alimentarea dispozitivului dvs

Pornire/Oprire



Apăsați butonul principal de alimentare timp de 3 secunde pentru a porni sau opri centrala.

Când indicatorul „Baterie rămasă” apare pe ecranul LCD, centrala electrică este gata să încarce dispozitivele.

- Când este pornit, apăsați butonul principal de alimentare pentru a porni sau opri ecranul.
- Ecranul se va stinge automat după 15 secunde de aprindere. Timpul de oprire automată poate fi setat în aplicația Anker.
- Centrala electrică se va opri automat dacă butoanele de ieșire sunt oprite și nu este detectată nicio sarcină de putere timp de 2 ore.



Durata de așteptare poate fi setată în aplicația Anker. Vă recomandăm să nu setați acest lucru la „niciodată”, astfel încât produsul să se poată opri singur și să economisească energie într-o stare neutilizată pe termen lung.

### Încărcare AC

Apăsați butonul priză AC și conectați dispozitivul la porturile de ieșire AC. Prizele de curent alternativ pot identifica în mod inteligent dacă este introdus un ștecher. Acest lucru ajută la prevenirea risipei de energie prin oprirea automată a stației de alimentare dacă nu este detectată nicio priză pentru mai mult de 15 minute.

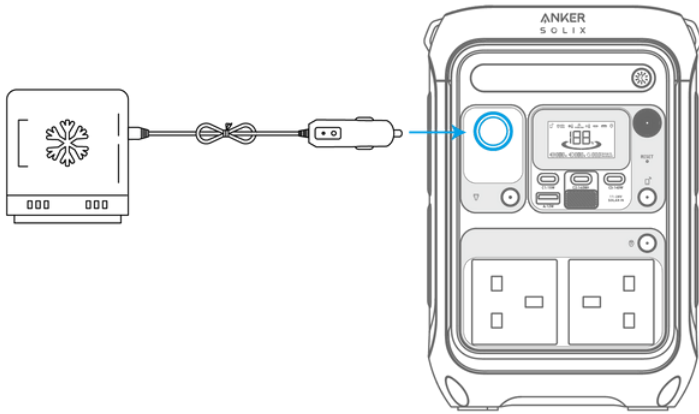
## Încărcare USB

Conectați-vă dispozitivele la porturile USB. Notă: Porturile de ieșire USB-C2 și USB-C3 sunt o clasificare PS3. Există riscul de incendiu atunci când conectați echipamente suplimentare la porturile USB-C; trebuie luate în considerare măsurile de protecție împotriva incendiului în echipamentele sau accesoriile conectate. Conectați centrala electrică portabilă numai la echipamente sau accesorii care respectă clauzele 6.3, 6.4 și 6.5 din standardele IEC/EN IEC/ BS EN IEC 62368-1. În plus, utilizați un cablu USB-C 5A pentru a obține puterea maximă (20VDC/5A, 100W; 28VDC/5A, 140W).



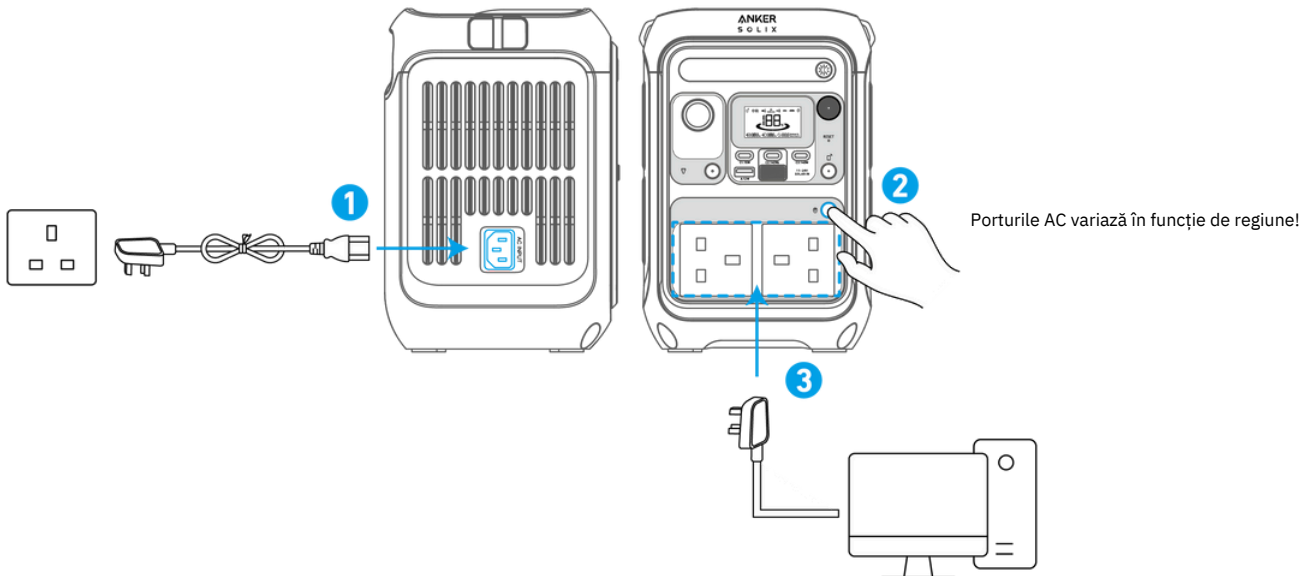
## Încărcarea prizei auto

Porniți priza mașinii și conectați-vă dispozitivele pentru a începe încărcarea.



## Sursă de alimentare neîntreruptibilă (UPS)

Pentru a utiliza funcția UPS, conectați stația de alimentare la o priză de perete cu cablul de încărcare AC, apoi apăsați butonul priză AC și conectați dispozitivele prin porturile de ieșire AC. UPS acceptă 10 ms.



## SurgePad™

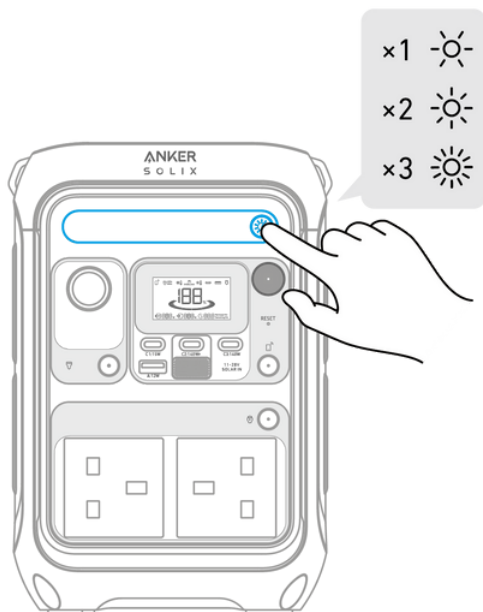
Anker SOLIX C300X Portable Power Station acceptă funcția SurgePad™ pentru o ieșire de până la 600 W AC. SurgePad™ se pornește automat atunci când ieșirea totală depășește puterea nominală, permițând centralei să furnizeze puterea nominală dispozitivelor cu putere mare. SurgePad™ nu funcționează în modul bypass (când centrala electrică este încărcată cu ieșirea AC activată).

SurgePad™ funcționează mai bine cu dispozitivele care generează căldură, dar nu acceptă instrumente de precizie și alte dispozitive care au protecție împotriva tensiunii sau cerințe stricte de tensiune. Pentru a vedea dacă SurgePad™ funcționează cu dispozitivele dvs. de mare putere, încercați să le alimentați cu centrala electrică.

## Lumină

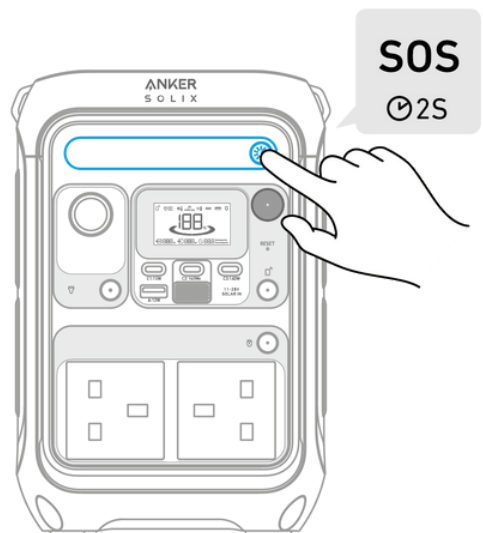
### Lumină ambientală

Apăsați butonul o dată pentru a porni lumina ambientală și apăsați din nou de până la 2 ori pentru a comuta între nivelurile de luminozitate.

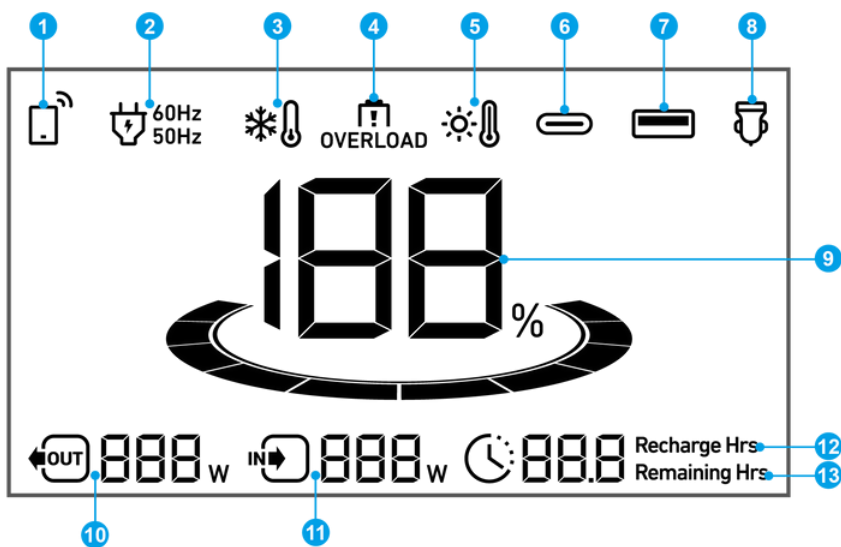


### Modul SOS

Țineți apăsat butonul timp de 2 secunde pentru a activa modul SOS.



Ghid pentru ecranul LCD



Apăsați butonul IoT o dată pentru a activa Bluetooth și Wi-Fi și conectați-vă dispozitivele prin aplicație când această pictogramă apare pe ecran.  
 Apăsați butonul IoT timp de 2 secunde pentru a dezactiva Bluetooth și Wi-Fi.  
 Apăsați butonul IoT timp de 7 secunde pentru a reseta Bluetooth și Wi-Fi.



Încărcare AC și frecvența tensiunii



Alertă de temperatură scăzută: Când se afișează această pictogramă, nu mai utilizați centrala electrică până când pictograma dispăre.



Avertisment de supraîncărcare: această pictogramă apare când un port este supraîncărcat. Portul va fi oprit pentru a evita orice deteriorare. Vă rugăm să scoateți dispozitivul care provoacă supraîncărcare.



Alertă de temperatură ridicată: când se afișează această pictogramă, nu mai utilizați centrala și lăsați-o să se răcească până când pictograma dispăre.



Port de intrare/ieșire USB-C



Port de ieșire USB-A



Încărcarea mașinii



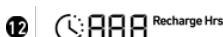
Baterie rămasă pentru centrala electrică



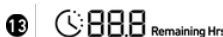
Putere de ieșire curentă



Putere de intrare curentă



Timp estimat pentru reîncărcare completă

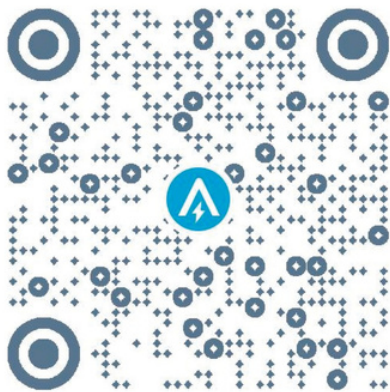


Timpul estimat de epuizare a bateriei

## Aplicația Anker pentru control inteligent

Puteți controla de la distanță centrala electrică folosind aplicația Anker.

1. Descărcați aplicația Anker din App Store (dispozitive iOS) sau Google Play (dispozitive Android) sau prin scanarea codului QR.



2. Conectați dispozitivul la o rețea înainte de a utiliza aplicația pentru prima dată. După conectarea cu succes, vă puteți conecta dispozitivul în afara rețelei.
3. Actualizare firmware: Veți fi informat odată ce este detectată o nouă versiune de firmware atunci când conectați centrala electrică la aplicație. În timpul actualizării, asigurați-vă că centrala electrică este încărcată la curent alternativ și conectată la Wi-Fi sau Bluetooth.

## FAQ

### Î1: Care este puterea maximă de ieșire a porturilor de ieșire AC?

Porturile de ieșire AC pot furniza o putere nominală maximă de 300 W dispozitivelor conectate. De asemenea, poate suporta până la 600 W cu SurgePad™.

### Î2: Poate Anker SOLIX C300X Portable Power Station să alimenteze un aparat CPAP?

Da.

### Î3: Ce ar trebui să fac când folosesc un încărcător solar pentru a încărca centrala portabilă Anker SOLIX C300X?

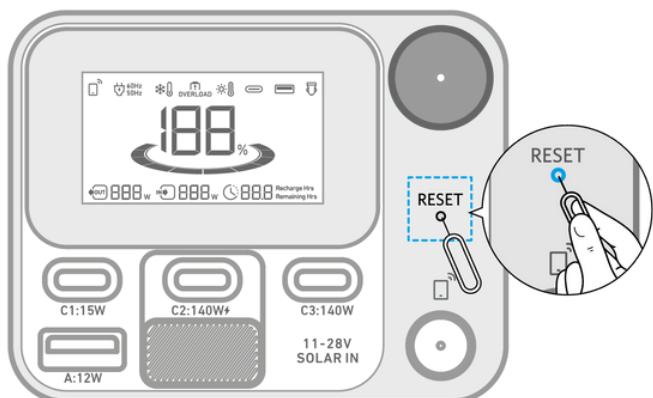
Intrarea solară acceptă un încărcător solar de 11-28V cu un conector XT-60. Vă recomandăm să utilizați panoul solar Anker 100W/60W pentru cea mai bună compatibilitate.

### Î4: Porturile USB-C pot fi folosite pentru a încărca stația de alimentare portabilă Anker SOLIX C300X (doar intrare) sau sunt doar ieșite?

Porturile USB-C1 și USB-C3 sunt ieșite numai. USB-C2 acceptă ieșire și intrare.

### Î5: Cum resetez centrala portabilă Anker SOLIX C300X?

Dacă centrala dvs. de alimentare nu funcționează corect, introduceți o agrafă sau un știft în orificiul de resetare timp de 1 secundă pentru o resetare din fabrică. Dacă centrala electrică tot nu funcționează, vă rugăm să contactați support@anker.com.



### Î6: De ce nu funcționează centrala după ce nu a fost folosită mult timp?

Dacă centrala este depozitată la o capacitate scăzută pentru o perioadă lungă de timp, bateriile cu litiu se vor autoconsuma energie, ceea ce poate duce la o descărcare rapidă. Acest lucru duce adesea la o conductivitate slabă și la o durată de viață redusă a bateriei, ceea ce face ca bateria să nu funcționeze.

### Î7: Cum ar trebui să depozitez și să întrețin centrala electrică?

Când depozitați centrala portabilă, vă rugăm să vă asigurați că:

- 1) Oprăți butonul principal de alimentare.
- 2) Depozitați centrala într-un mediu uscat și răcoros.
- 3) Verificați capacitatea rămasă a bateriei în fiecare săptămână. Dacă nivelul bateriei este sub 30%, încărcați complet centrala electrică. Nu uitați să îl încărcați la 100% o dată la 3 luni.

### Î8: Centrala electrică trebuie utilizată în poziție verticală?

Da, produsul trebuie folosit și depozitat în poziție verticală.

## Specificații

Capacitatea celulei	288Wh
Intrare AC	220V-240V~ 2.0A Max, 50Hz/60Hz, L+N+PE
Tensiune AC de intrare (încărcare)	330W Max
Putere de intrare AC (mod Bypass)	380W Max
Intrare panou solar	11-28V8.2A (100W Max)
Intrare USB-C2	9V3A / 15V3A / 20V5A / 28V5A (140W Max)
Ieșire încărcător auto	12V 10A
Ieșire AC (mod invertor)	230V~ 1.31A, 50Hz, 300VA/300W Max
Ieșire AC (mod Bypass)	220V-240V~ 1.37A, 50Hz/60Hz, 300VA/300W Max
Ieșire USB-A	5V2.4A (12W)
Ieșire USB-C1	5V3A (15W)
Ieșire USB-C2	5V3A / 9V3A / 15V3A / 20V5A / 28V5A (140W Max)
Ieșire USB-C3	5V3A / 9V3A / 15V3A / 20V5A / 28V5A (140W Max)

Ieșire totală USB-A și USB-C1	5V4A (20W Max)
Ieșire totală	360W
UPS	<10ms
Temperatura de descărcare	-20°C-40°C / -4°F-104°F
Temperatura de încărcare	0°C-40°C / 32°F-104°F
Dimensiune	16.4*16.1*24.0 cm / 6.5*6.3*9.5 in
Greutate netă	4.13 kg / 9.1 lb

## Serviciu clienți

Garanție 24 luni

Pentru întrebări frecvente și mai multe informații, vă rugăm să vizitați [www.eastcom.ro](http://www.eastcom.ro)

Telefon: 0376.448.990

Mail: [contact@eastcom.ro](mailto:contact@eastcom.ro),

East Com Trading

Strada Ciobanului nr 59, C3/1, Business Park Recon Mogosoia 2, Mogoșoia, Ilfov

De luni până vineri, 9:00- 16:00

Facebook: [eastcom.ro](http://eastcom.ro), Instagram: [eastcom\\_ro](http://eastcom_ro)