

Cuprins

1. Pentru instalare sonerie video
2. Prezentare generală
3. Cum funcționează sistemul
4. Încărcarea soneriei
5. Configurarea soneriei
6. Montarea soneriei

1. PENTRU INSTALARE SONERIE VIDEO

Ce ai nevoie

- Șurubelniță Phillips
- Burghiu electric (burghiu de 15/64 inchi)

Pentru a lucra cu Minibase Chime:

Deschideți aplicația de securitate eufy, accesați Setări sonerie > Sonerie de interior > Sonerie Minibase și urmați instrucțiunile din aplicație pentru a finaliza configurarea.

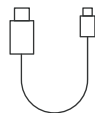
Când soneria minibază funcționează cu soneria:

1. Minibase Chime funcționează doar ca sonerie.
2. Vă rugăm să introduceți cardul SD în sonerie pentru a stoca videoclipuri.

Ce este în cutie



Sonerie Video C30
Model: T8224



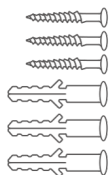
Cablul de încărcare USB-C



Suport de montare



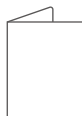
Card de poziționare a orificiilor pentru șuruburi



Pachet de șuruburi



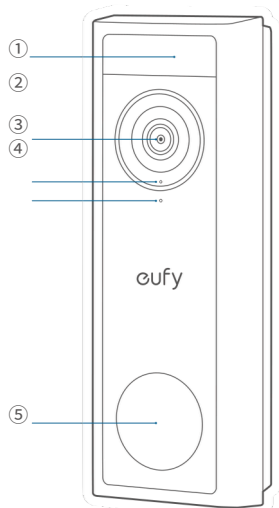
Pin de Detașarea



Ghid de inițiere rapidă

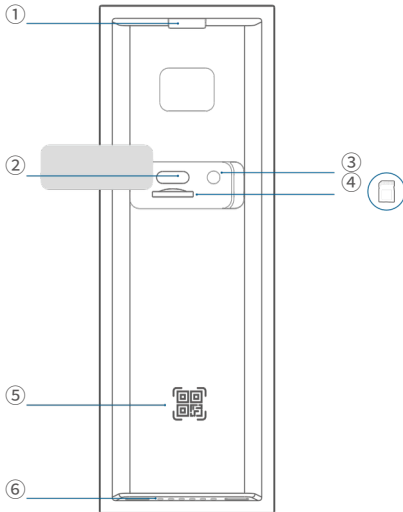
2. La prima vedere

Vedere frontală



❶	Senzor de mișcare
❷	Obiectivul camerei
❸	Microfon
❹	Senzor de lumină ambientală
❺	Inel LED / Buton pentru sonerie

Vedere din spate



❶	Mecanism de detașare
❷	Port USB-C · Folosiți pentru a încărca soneria.
❸	Butonul SYNC · Apăsati pentru a porni soneria. · Apăsati și mențineți apăsat timp de 2 secunde până când auziți un bip pentru a configura soneria. (Opțional)
❹	· Apăsati rapid de 5 ori în 3 secunde pentru a opri soneria.
❺	Slot pentru card SD
❻	Cod QR · Scanați pentru a adăuga soneria în aplicație.
	Difuzor

3. CUM FUNCȚIONEAZĂ SISTEMUL

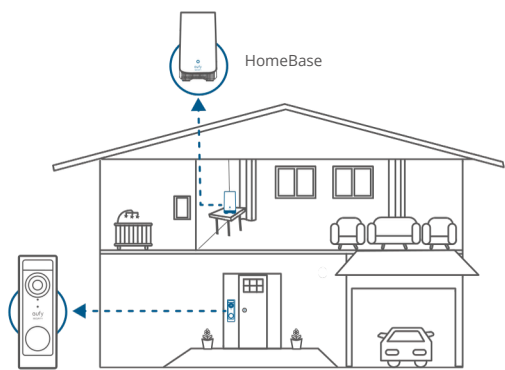
Funcționează independent

Această sonerie video poate funcționa independent odată ce este conectată la routerul wireless de acasă. În plus, aveți o varietate de opțiuni pentru a primi notificări și pentru a auzi un sunet atunci când cineva vă apăsă soneria video.

- Folosiți un clopoțel; eufy Security (se vinde separat).
- Utilizați un dispozitiv Amazon Alexa Echo Show.

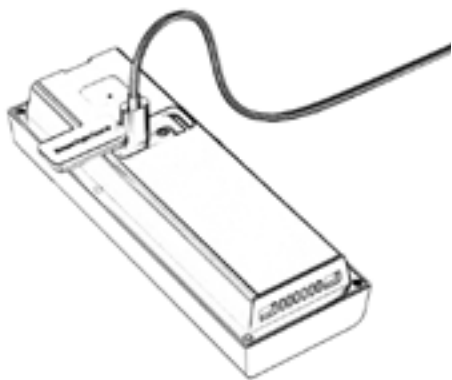
Funcționează cu eufy Security HomeBase (opțional)

Soneria video detectează mișcarea în verandă și vă permite să răspundeți la ușă oricând și oriunde. Puteți stoca clipuri video în spațiul de stocare încorporat al eufy HomeBase S380 (vândut separat). Când cineva sună la ușă, oamenii din casă vor fi anunțați.

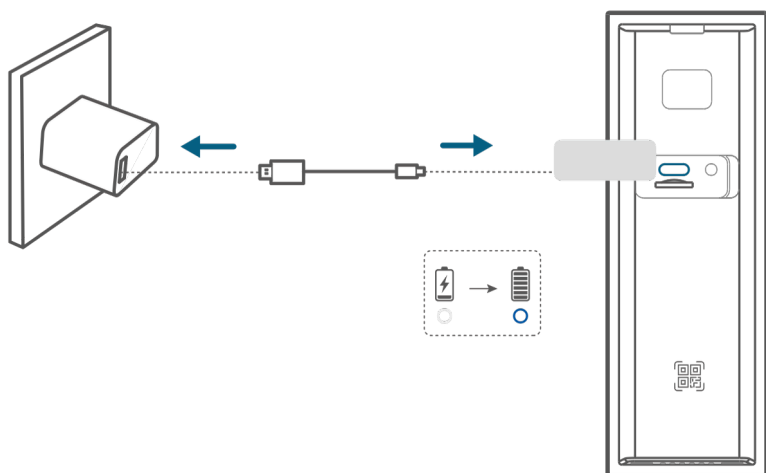


4. ÎNCĂRCAREA SONERIEI

1. Scoateți capacul din silicon de pe spatele soneriei și conectați cablul de încărcare la portul de încărcare.



2. Conectați cablul de încărcare la un adaptor de alimentare USB, apoi conectați adaptorul de alimentare la perete. Încărcați complet soneria înainte de instalare.

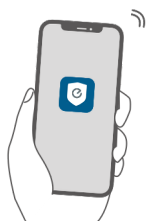


5. CONFIGURAREA SISTEMULUI

1. Descărcați și instalați aplicația eufy Security, apoi conectați-vă sau creați un cont.



2. Urmați instrucțiunile din aplicație pentru a adăuga soneria video.

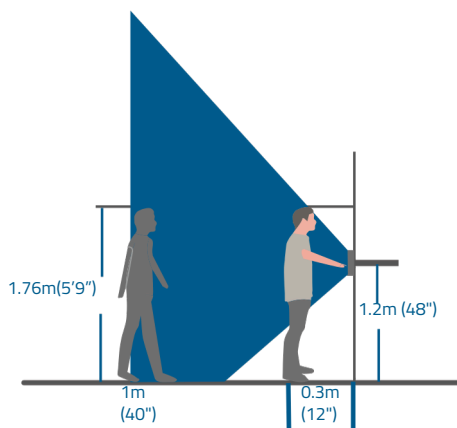


6. MONTAREA SONERIEI

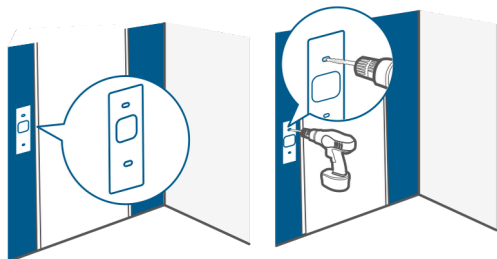
Alegeți o locație

1. Duceți soneria video la ușa din față și verificați vizualizarea live în aplicație. Alegeți o locație în care puteți vedea câmpul vizual dorit. Luați în considerare următorii factori:

- Verificați dacă puteți reutiliza găurile și ancorele existente în perete sau tocul ușii.
- Dacă doriți să plasați soneria lângă un perete lateral, asigurați-vă că peretele nu este în câmpul vizual. În caz contrar, lumina IR va fi reflectată, iar vederea de noapte va fi încheșată.
- Dacă faceți găurile de montare pentru prima dată, înălțimea recomandată este de 48" (1,2 m) deasupra solului.



2. Așezați cardul de poziționare a orificiului șurubului pe perete pentru a marca locația. Dacă montați pe un perete dur (cărămidă, beton sau stuc), utilizați un burghiu de 15/64" (5,95 mm) pentru a găuri 2 găuri prin placa de poziționare a orificiilor pentru șuruburi.

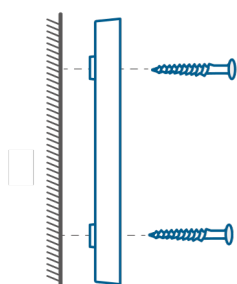


 De ce aveți nevoie: șurubelniță Phillips; Burghiu electric (burghiu de 15/64 inchi)

Montați suportul

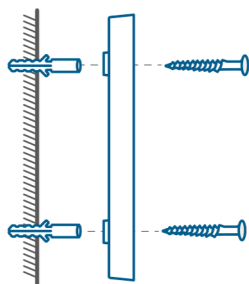
Utilizați șuruburile furnizate pentru a fixa suportul de montare pe perete.

Perete de lemn



Mounting
Bracket

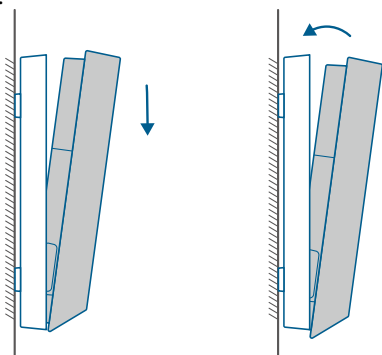
Perete dur



Mounting
Bracket

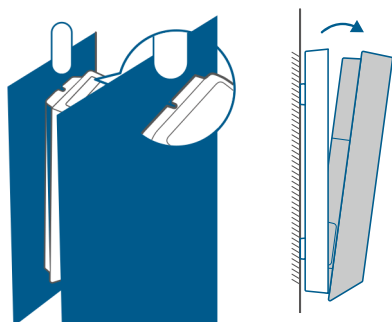
Instalați soneria

Aliniați soneria cu partea inferioară a suportului de montare, apoi apăsați partea superioară a soneriei până când se aude.



Reîncărcarea soneriei

1. Introduceți știftul de detașare în orificiul pentru ac din partea superioară a soneriei, apoi ridicați partea superioară pentru îndepărtare.



2. Repetați pașii din „ÎNCĂRCAREA SONERIEI”.

7. SERVICIU CLIENȚI

Garanție 24 luni

Pentru întrebări frecvente și mai multe informații, vă rugăm să vizitați www.eastcom.ro

Telefon: 0376.448.990

Mail: contact@eastcom.ro,

East Com Trading

Strada Ciobanului nr 59, C3/1, Business Park Recon Mogosoia 2, Mogoșoaia, Ilfov

De luni până vineri, 9:00- 16:00

Facebook: [eastcom.ro](https://www.facebook.com/eastcom.ro), Instagram: [eastcom_ro](https://www.instagram.com/eastcom_ro)