

## APLICAȚIE



Google Play and the Google Play logo are trademarks of Google Inc.



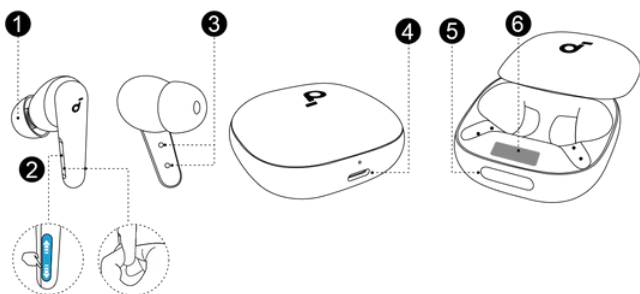
Apple and the Apple logo are trademarks of Apple Inc.



Descărcați aplicația soundcore pentru a explora reglarea nivelului de sunet ambiental, setările EQ adaptive, sunetul spațial, sunetul HearID, comenzile carcusei de încărcare, actualizarea firmware-ului și alte funcții interesante.

În cazul în care căștile dvs. nu se pot conecta la aplicația soundcore, încercați să reinstalați aplicația sau să o actualizați la cea mai recentă versiune disponibilă în magazinul de aplicații mobile.

## PREZENTARE GENERALĂ



### 1. Dopuri pentru urechi

• Dopurile pentru urechi de mărime M sunt atașate la căști în momentul achiziției.

### 2. Zona de control al căștilor

• Glisați în sus și în jos sau strângeți zona de control de pe tijele căștilor pentru a gestiona diferite funcții.

### 3. Contactoare de încărcare

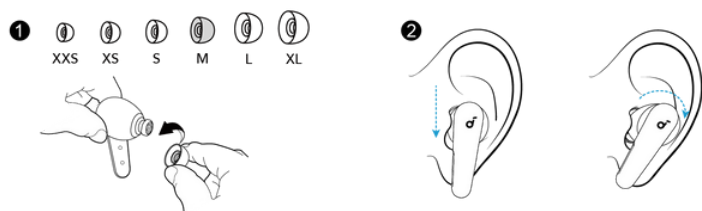
### 4. Port de încărcare USB-C

### 5. Carcasă de încărcare Touch Bar

• Controlați afișajul inteligent prin intermediul barei tactile.

### 6. Afișaj inteligent

## UTILIZARE



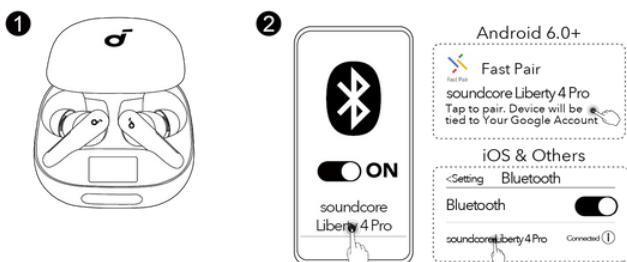
1. Încercați diferite vârfuluri pentru urechi pentru a găsi cea mai potrivită pentru urechile dvs.

2. Așezați ușor căștile în canalul urechii și rotiți-le pentru o potrivire perfectă.

3. Faceți un test de adaptare în aplicația soundcore pentru a vă asigura că obțineți cea mai bună performanță activă de anulare a zgomotului.

⚠ În căști se pot acumula praf, ceară sau alte resturi. Pentru a menține o calitate optimă a sunetului, curățați-vă regulat căștile. Utilizați un tampon de bumbac ușor umezit cu alcool pentru a șterge ușor filtrul de plasă metalică de sub vârfulurile de cauciuc ale urechilor. Asigurați-vă că alcoolul de pe filtrul cu plasă metalică s-a uscat complet înainte de a utiliza din nou căștile.

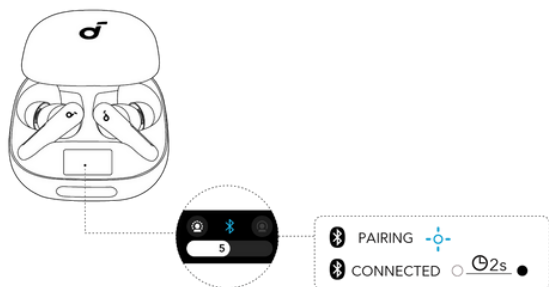
## PORNIRE & ASOCIERE



1. Glisați deschideți carcasa de încărcare. Căștile se vor porni automat și vor intra în modul de asociere Bluetooth. **Google Fast Pair:** Bucurați-vă de asocierea instantanee cu smartphone-ul dvs. Android (care rulează Android 6.0 sau o versiune ulterioară) folosind Google Fast Pair.

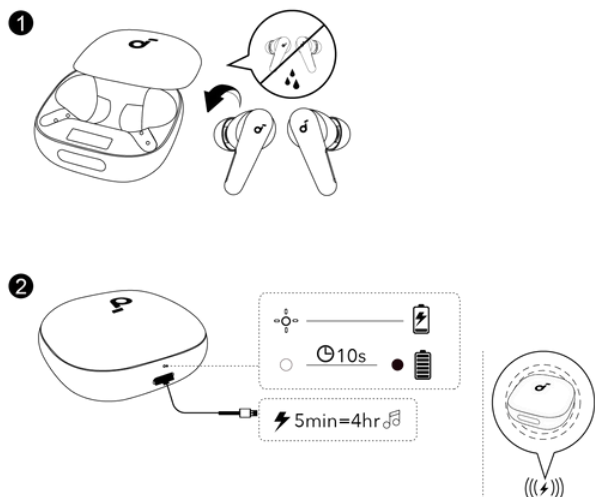
2. Selectați „**soundcore Liberty 4 Pro**” din lista Bluetooth a dispozitivului pentru a vă conecta. După conectarea cu succes,

pictograma Bluetooth de pe ecranul inteligent va rămâne aprinsă timp de 2 secunde și apoi va dispărea.



⚠ Odată conectate cu succes, căștile se vor reconecta automat la dispozitiv de fiecare dată când deschideți carcasa de încărcare, atâta timp cât nu ați șters istoricul de asociere de pe dispozitiv.

## ÎNCĂRCARE



1. Așezați căștile în carcasa de încărcare și închideți-o.

• Asigurați-vă că și portul de încărcare USB-C și căștile sunt complet uscate înainte de încărcare.

2. Conectați carcasa de încărcare la o sursă de alimentare folosind cablul de încărcare USB-C furnizat. Pentru încărcarea fără fir, așezați carcasa de încărcare în centrul încărcătorului fără fir.

• Reîncărcarea carcasei de încărcare cu căștile scoase durează 2,5 ore prin cablu și 3,5 ore prin încărcare wireless.

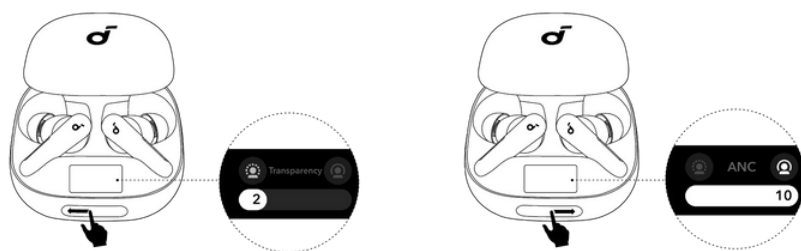
O încărcare de 5 minute a căștilor oferă 4 ore de joacă.

⚠ Când nivelul bateriei carcasei de încărcare scade sub 20%, se va opri încărcarea căștilor.

## TOUCH BAR & SMART DISPLAY

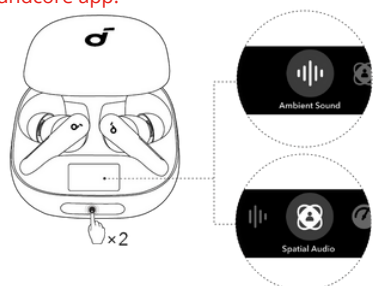
Bara tactilă de pe carcasa de încărcare oferă un control ușor asupra nivelurilor de sunet ambiental și a altor funcții.

• Glisați la stânga sau la dreapta pe bara tactilă pentru a regla nivelurile de sunet ambiental (de la 1 la 10) sau pentru a accesa funcțiile.

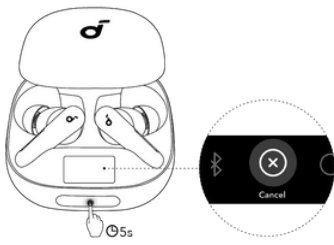


• Atingeți de două ori bara tactilă pentru a vă confirma selecția funcției sau reveniți la meniul de funcții.

⚠ În mod implicit, meniul va afișa doar nivelurile de sunet ambiental. Puteți adăuga mai multe funcții la meniul din soundcore app.

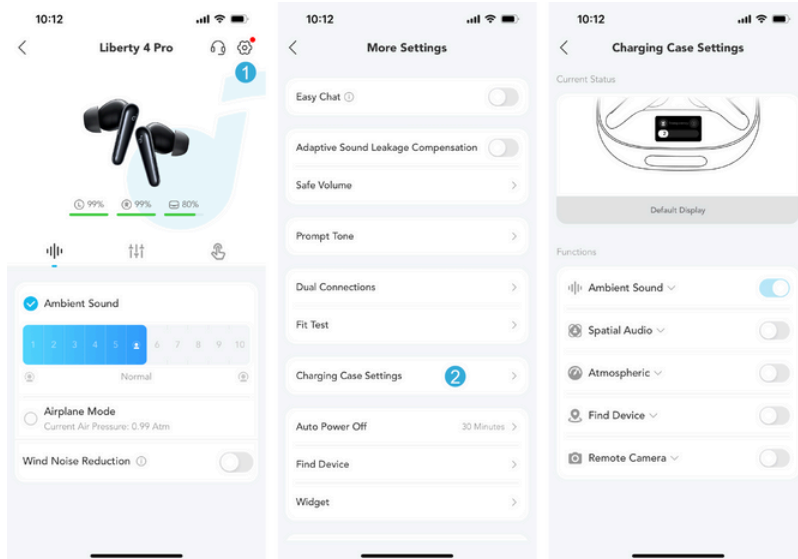


• Atingeți și mențineți apăsată bara tactilă timp de 5 secunde pentru a alege între modul de asociere Bluetooth sau resetarea căștilor.



## SETĂRI CARCASĂ DE ÎNCĂRCARE

Notă: Imaginile UI au doar scop ilustrativ. Conținutul real de afișare poate varia în funcție de versiunea software-ului.



În aplicația soundcore, puteți determina funcțiile pe care doriți să apară în meniul carcasei de încărcare. Există un total de cinci funcții disponibile pentru control inteligent prin intermediul carcasei de încărcare:

**Sunet ambiental:** Reglați nivelurile de sunet ambiental pentru a se potrivi mediului și preferințelor dvs., asigurând o experiență de ascultare optimă.

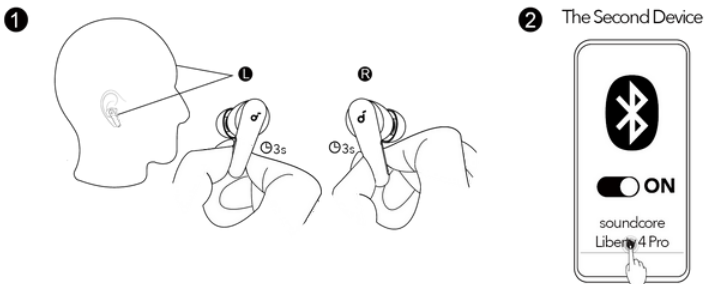
**Audio spațial:** Experimentați un sunet 3D captivant care se ajustează dinamic în funcție de mișcările capului, oferind o experiență audio mai realistă.

**Atmosferic:** monitorizați presiunea atmosferică din împrejurimile dvs. și ajustați efectul de anulare a zgomotului în funcție de modificările presiunii atmosferice.

**Găsește dispozitiv:** Găsește căștile tale greșite în raza de acțiune Bluetooth, permițându-le să emită alerte sonore.

**Cameră la distanță:** Cu funcția de cameră activată pe telefon, utilizați carcasa de încărcare pentru a controla camera smartphone-ului de la distanță.

## CONEXIUNI DUALE



Caracteristica **Conexiuni duble** este activată în mod implicit. Pentru a conecta un al doilea dispozitiv în timp ce un dispozitiv este deja conectat, prindeți zona de control de pe ambele tije ale căștilor timp de 3 secunde până când auziți o solicitare vocală pentru modul de asociere. Puteți continua apoi la asocierea cu al doilea dispozitiv. Dacă doriți să dezactivați conexiunile duble, puteți face acest lucru în aplicația soundcore. Atingeți pictograma roată dințată din colțul din dreapta sus pentru a accesa Setări, apoi glisați comutatorul de comutare Conexiuni duble spre stânga pentru a-l dezactiva.

## CONTROL

Notă: puteți personaliza comenzile în aplicația soundcore.



	Utilizând ambele căști	Utilizând o cască
--	------------------------	-------------------

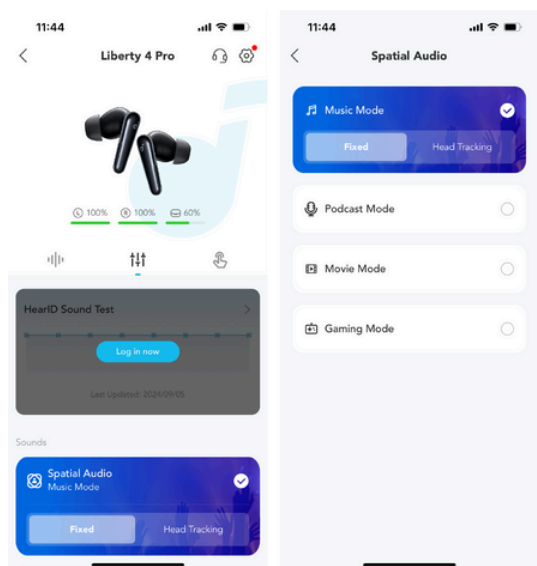
🎵	Redare/Pauză audio	Strângeți o dată (L/R)	Strângeți O dată
	Redați piesa următoare	Strângeți de două ori (R)	Strânge de două ori
	Redați piesa anterioară	Strângeți de două ori (L)	/
☎	Răspunde la un apel	Strângeți o dată (L/R)	Strângeți O dată
	Respingeți un apel / Terminați un apel	Mențineți apăsat timp de 2 sec (L/R)	Mențineți apăsat timp de 2 sec.
👂	Schimbați modulurile de sunet ambiental(ANC/Transparentă)	Mențineți apăsat timp de 2 sec (L/R)	Mențineți apăsat timp de 2 sec.



	Utilizând ambele căști	Utilizând o cască
Crește volumul	Glisați în sus (L/R)	Glisați în sus
Scade volumul	Glisați în jos (L/R)	Glisați în jos

## AUDIO SPAȚIAL

Notă: Imaginile UI au doar scop ilustrativ. Conținutul real de afișare poate varia în funcție de versiunea software-ului.



Spatial Audio creează o experiență de ascultare captivantă, plasând sunetul în jurul tău. Puteți alege între patru moduri Spatial Audio în aplicația soundcore:

### Modul muzical:

- **Urmărirea** capului: auziți sunetul surround care urmărește mișcarea capului.
- **Fix:** ascultați audio spațial fără urmărirea capului.

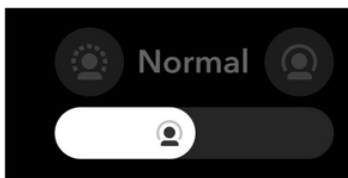
**Modul Podcast:** Oferă o experiență de ascultare optimizată pentru o difuzare vocală clară și concentrată, ideală pentru ascultarea conținutului vorbit.

**Modul film:** Îmbunătățește experiența cinematografică cu un sunet bogat și captivant, care dă viață acțiunilor.

**Modul joc:** Oferă semnale audio precise pentru un avans în jocuri, permițându-vă să auziți fiecare detaliu și să reacționați rapid.

## SUNET AMBIENT

### Control cu Touch Bar



Puteți comuta cu ușurință între diferite niveluri de sunet ambiental glisând la stânga sau la dreapta pe bara tactilă.

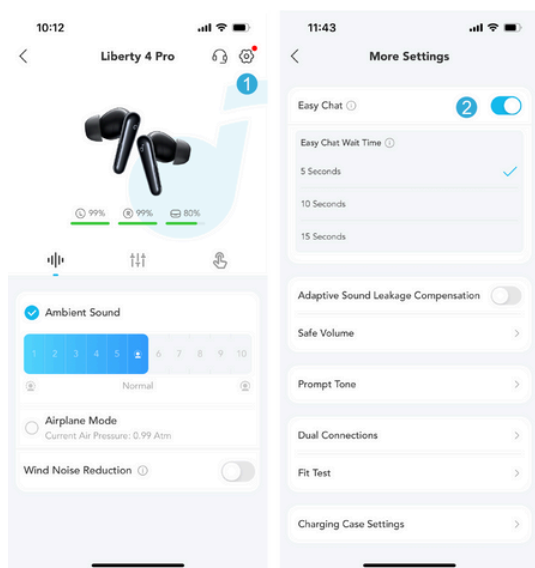
## Control cu aplicația

Puteți selecta dintre modurile de anulare a zgomotului, normal sau transparență în aplicația soundcore.

- ANC (Nivel 6 până la 10): Optimizați anularea zgomotului adaptându-vă la urechile și mediul dumneavoastră.
- Normal: Bucurați-vă de sunet echilibrat fără anularea zgomotului.
- Transparență (Nivelul 1 până la 5): Fiți la curent cu mediul înconjurător în timp ce ascultați muzică.

## CHAT UȘOR

Notă: Imaginile UI au doar scop ilustrativ. Conținutul real de afișare poate varia în funcție de versiunea software-ului.

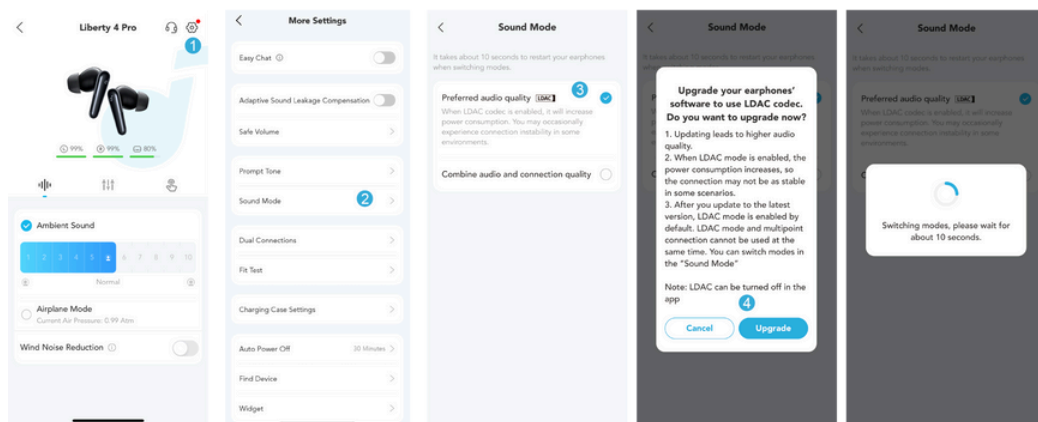


La activare, Easy Chat reduce automat volumul muzicii și activează modul Transparență, astfel încât să poți avea conversații față în față fără a scoate căștile. Easy Chat este disponibil numai în modul ANC. În mod implicit, când ați încetat să vorbiți timp de 5 secunde, căștile dvs. vor ieși automat din modul Easy Chat și vor relua nivelul și volumul ANC inițial. În plus, aplicația vă permite să selectați duratele de 10 secunde și 15 secunde.

 Această funcție trebuie să fie activată prin aplicația Soundcore.

## LDAC

Notă: Imaginile UI au doar scop ilustrativ. Conținutul real de afișare poate varia în funcție de versiunea software-ului.



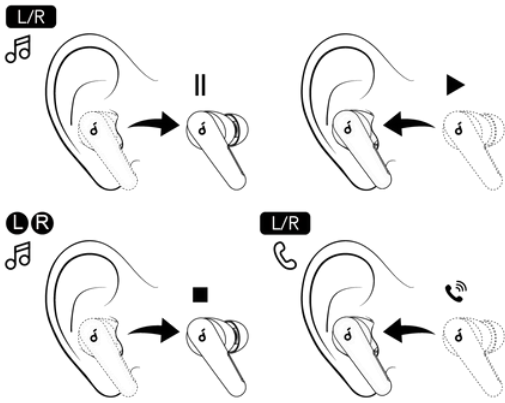
- Utilizați dispozitive care rulează pe Android 8.0 sau o versiune ulterioară pentru a experimenta sunet de calitate LDAC.
- LDAC oferă o calitate superioară a sunetului, dar crește consumul de energie și reduce timpul de redare.
- Activați LDAC într-un mediu cu interferențe reduse pentru a asigura o conexiune Bluetooth stabilă.

În aplicația soundcore:

1. Selectați „**Mod sunet**”.
2. Apăsați pe „**Calitate audio preferată**”.
3. Dacă căștile sunt conectate la două dispozitive, veți fi anunțat că LDAC nu este acceptat.
4. Comutarea codecurilor audio durează aproximativ 10 secunde. Este posibil să vi se solicite să actualizați firmware-ul căștilor dacă este disponibilă o actualizare.

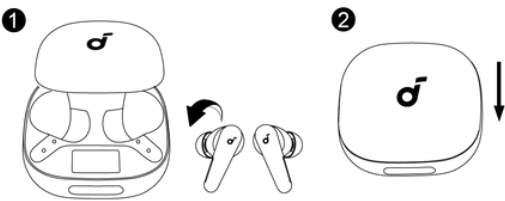
💡 Când LDAC este activat, Spatial Audio nu va fi acceptat.

## DETECȚIA PURTĂRII



Redarea se va întrerupe automat când o cască este scoasă și se va relua odată ce o porți. Purtați oricare dintre căștile pentru a răspunde automat la un apel primit.

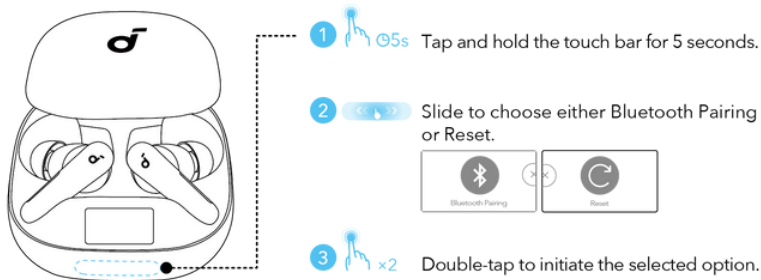
## OPRIRE



Pentru a opri, readuceți ambele căști în carcasa de încărcare și închideți carcasa.

💡 Când sunt scoase, căștile se vor opri automat după 30 de minute dacă nu sunt conectate la niciun dispozitiv. Durata poate fi setată în aplicația soundcore.

## ASOCIERE MANUALĂ & RESETARE



**Asociere Bluetooth:** Selectați această opțiune pentru a intra manual în modul de asociere Bluetooth.

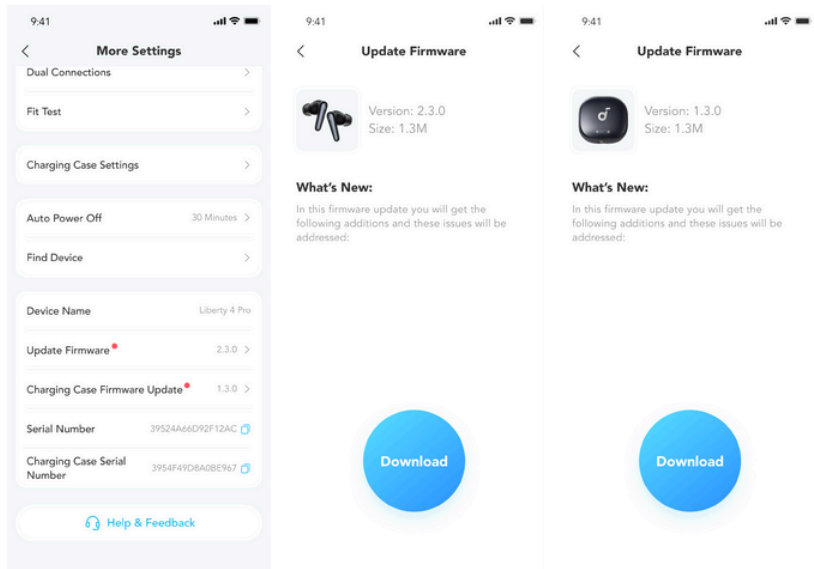
**Resetare:** selectați această opțiune pentru a restabili dispozitivul la setările din fabrică dacă întâmpinați probleme de funcționalitate.

După ce ați selectat și confirmat resetarea, păstrați carcasa deschisă până la finalizarea procesului.

După o resetare cu succes, afișajul inteligent va afișa o solicitare și veți auzi un sunet de notificare din carcasa de încărcare.



## ACTUALIZARE FIRMWARE



Veți fi anunțat odată ce o nouă versiune de firmware pentru căști sau carcasa de încărcare este detectată atunci când căștile sunt conectate la aplicație. Asigurați-vă că căștile sunt în carcasa de încărcare și carcasa rămâne deschisă până la finalizarea actualizării firmware-ului. În timpul actualizării, asigurați-vă că nivelul bateriei atât pentru căști, cât și pentru carcasa de încărcare este peste 20% și evitați orice utilizare.

## SPECIFICAȚII

Specificațiile pot fi modificate fără notificare.

Intrare	5V ∴ 1A
Putere nominală de ieșire	20mW
Capacitatea bateriei	Căști: 56 mAh × 2 Carcasa de încărcare: 580mAh
Țimp de încărcare	Căști: până la 40 de minute
Țimp de redare (ANC oprit)	Până la 10 ore (40 de ore cu carcasă de încărcare)
Țimp de joacă (ANC activat)	Până la 7,5 ore (30 de ore cu carcasă de încărcare)
Driver	Driveri dinamice de 10,5 mm și 4,6 mm
Răspuns în frecvență	14 Hz - 40 kHz
Impedanță	15,3Ω+10,3Ω
Impermeabil și rezistent la praf (căști)	IP55
Versiune Bluetooth	5.3
Gama Bluetooth	10m

## SERVICIU CLIEŢI

Garanție 24 luni  
 Pentru întrebări frecvente și mai multe informații, vă rugăm să vizitați [www.eastcom.ro](http://www.eastcom.ro)  
 Telefon: 0376.448.990  
 Mail: [contact@eastcom.ro](mailto:contact@eastcom.ro),  
 East Com Trading  
 Strada Ciobanului nr 59, C3/1, Business Park Recon Mogosoaia 2, Mogoșoaia, Ilfov  
 De luni până vineri, 9:00- 18:00  
 Facebook: [eastcom.ro](http://eastcom.ro), Instagram: [eastcom\\_ro](http://eastcom_ro)