



27



30

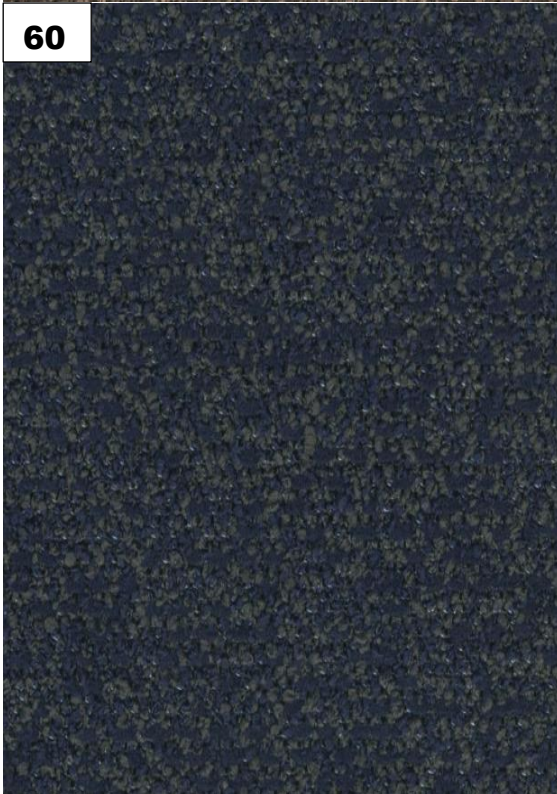


51



56

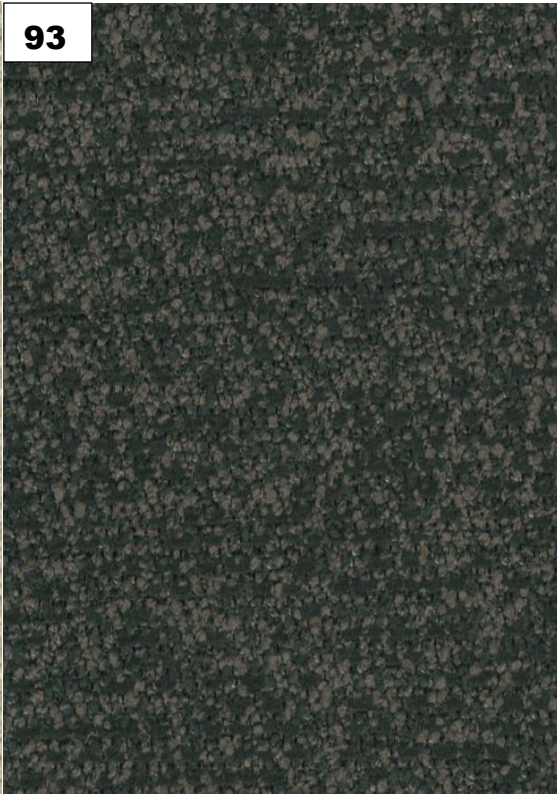
**BENIX**®  
STYLE FURNITURE



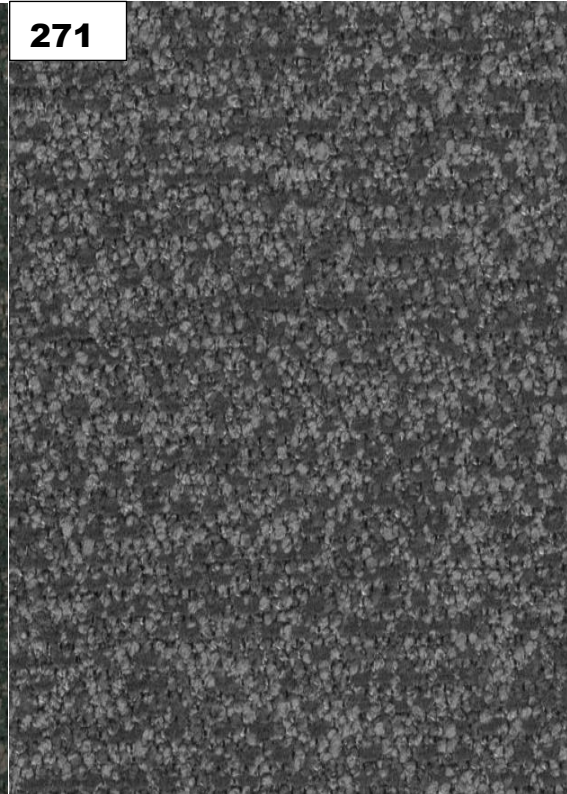
60



90

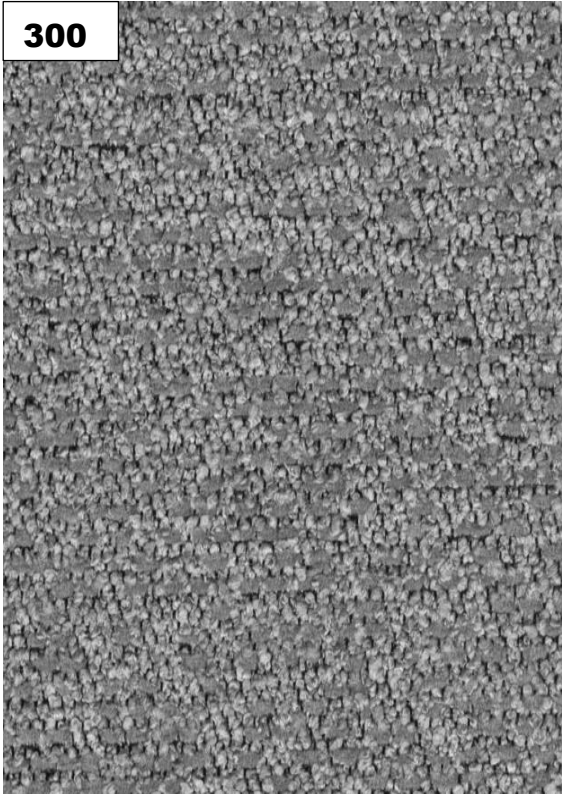


93

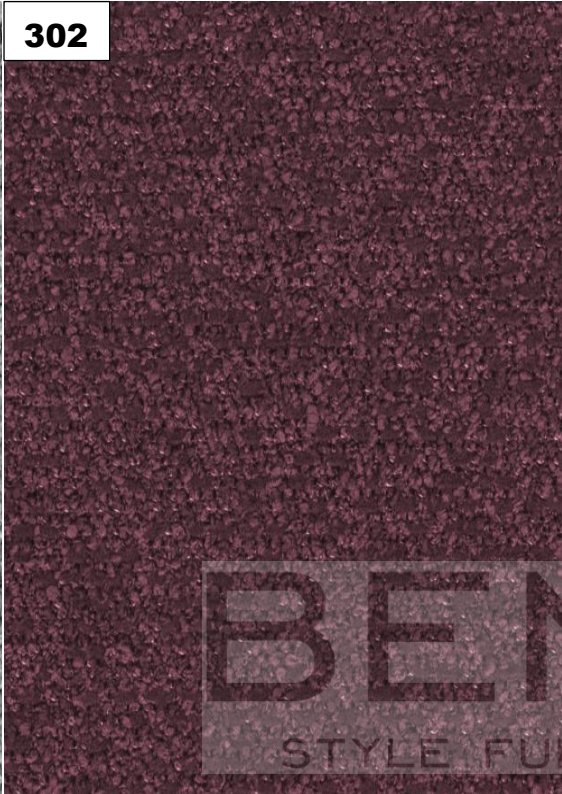


271





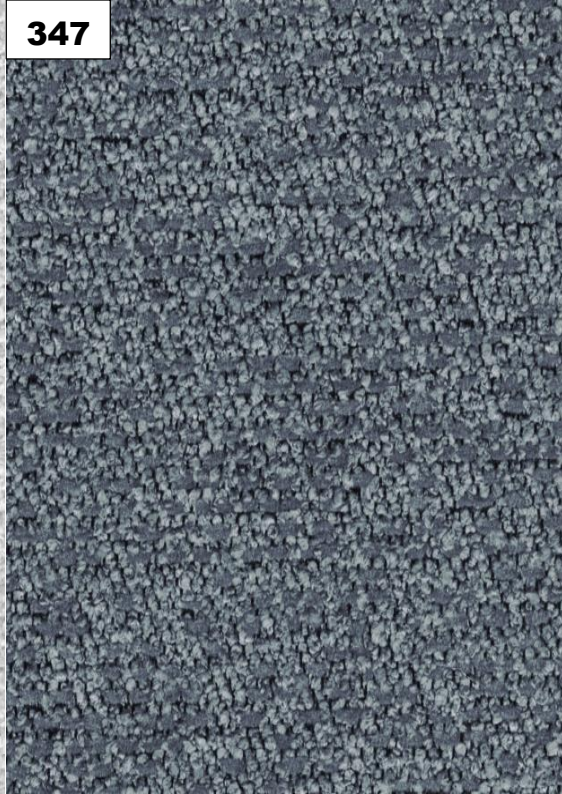
300



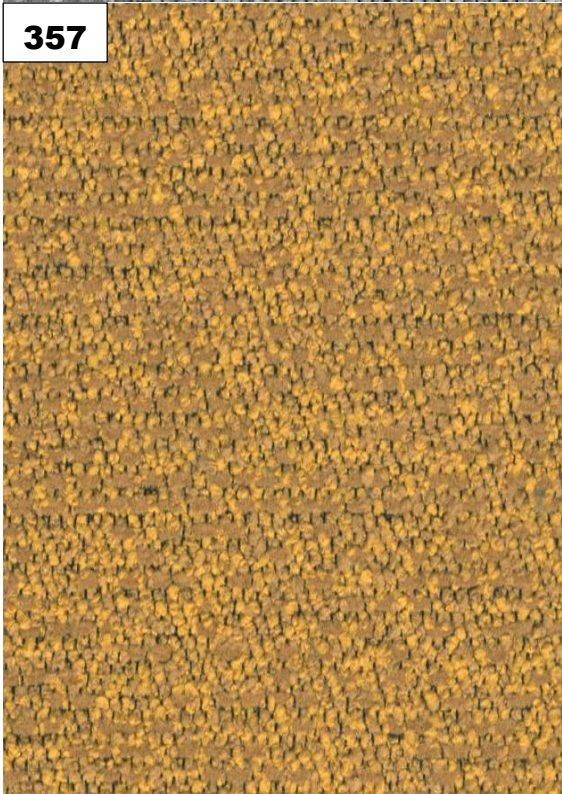
302



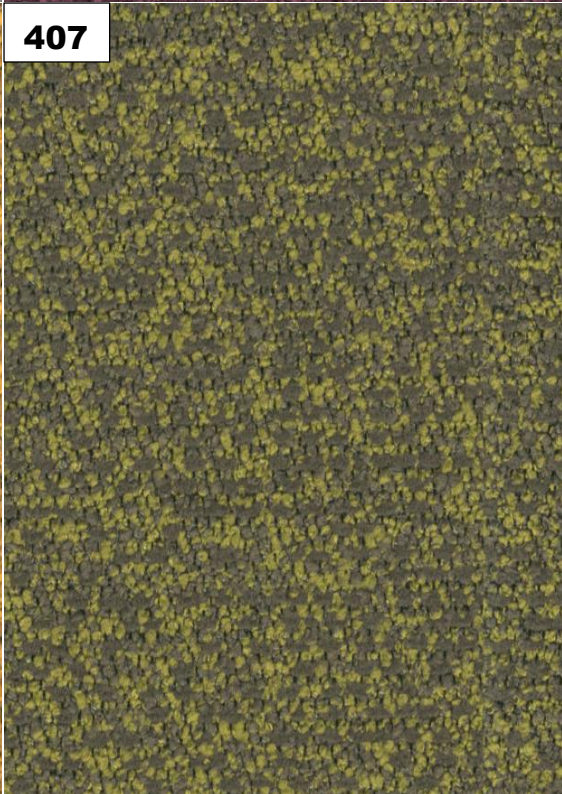
336



347



357



407



09



11



## Alba

### Charakterystyka Techniczna

**Skład:** 100% RECYKLING POLIESTER

**Szerokosc:** 140 cm. UNE EN 1773

**Waga m2:** 511 gr/m2

**Odpornosc na drapanie:** >20N (BS4303) - >3 (DIN 53859-5)

**Przesuwanie szwa:** <4 (BS 3320) - <6 (DIN53868)

**Odpornosc na rozciąganie:** >350N (ISO13934-1)

**Odpornosc na tarcie:** 35.000 cykli UNE EN ISO 12947

**Odpornosc na pilling:** 5 (5 max) no pilling (ISO DIS 12945-2)

**Trwałosc barwnika na tarcie:** 5 (5 max) dobra (ISO 105-X12)

**Trwałosc barwnika na swiatło:** 6-7 (8 max) dobra (ISO 105-B02)





ALBA 09



ALBA 11



ALBA 266



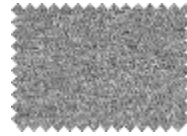
ALBA 27



ALBA 271



ALBA 30



ALBA 300



ALBA 302



ALBA 324



ALBA 336



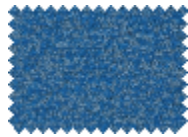
ALBA 347



ALBA 357



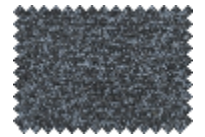
ALBA 407



ALBA 434



ALBA 51



ALBA 53



ALBA 56



ALBA 60



ALBA 90



ALBA 93



Kolor wyświetlanych obrazów może odbiegać od barwy końcowego produktu. Skonsultuj w swoim sklepie meblowym.

## Pielęgnacja

Do regularnej pielęgnacji Twojej sofy polecamy odkurzanie całego mebla. Do tego celu można używać domowego odkurzacza z miękką nakładką.

## Czyszczenie wodą w zaledwie trzech krokach

Technologia **aquaclean<sup>®</sup>** pozwala na eliminację większości plam, które mogą powstać na sofie w warunkach domowych. Plamy z wina, kawy, jedzenia a nawet niektórych markerów po prostu znikają po przetarciu na mokro, bez konieczności prania całego pokrowca.



Zeskanuj kod QR, a dowiesz się więcej o metodzie czyszczenia **aquaclean<sup>®</sup>**.

- 1 Usunąć pozostałości substancji powodującej plamę.
- 2 Namoczyć plamę niewielką ilością wody bezpośrednio lub też lekko wilgotną ściereczką. Odczekać kilka sekund.
- 3 Przyłożyć ściereczkę i pocierać delikatnie okrężnymi ruchami. Jeśli plama nie zniknie, powtórzyć proces do momentu uzyskania pożądanego efektu.

## Instrukcja prania

W przypadku codziennej pielęgnacji pranie nie jest konieczne. Jednak w przypadku większych zabrudzeń, przed praniem zapoznaj się z poniższymi instrukcjami:

## Konserwacja i czyszczenie

### Płyny i oleje

Odsączyć płyn ręcznikiem papierowym, następnie pocierać delikatnie okrężnymi ruchami.

### Tłuszcz, długopis

Nawilż ściereczkę lub papier TYLKO WODĄ. Pozostaw tkaninę do wyschnięcia.

### Kurz

Usuń kurz odkurzaczem.



Dzięki technologii SafeFront<sup>®</sup> nasze tkaniny są chronione przed wirusami i bakteriami. Udowodniono, że zmniejszają aktywność wirusów o ponad 91% po dwóch godzinach ciągłego kontaktu.



**04**



**05**



**06**



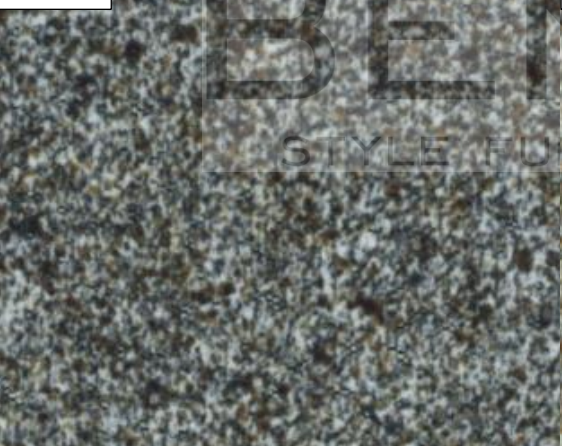
**07**



**08**



**09**



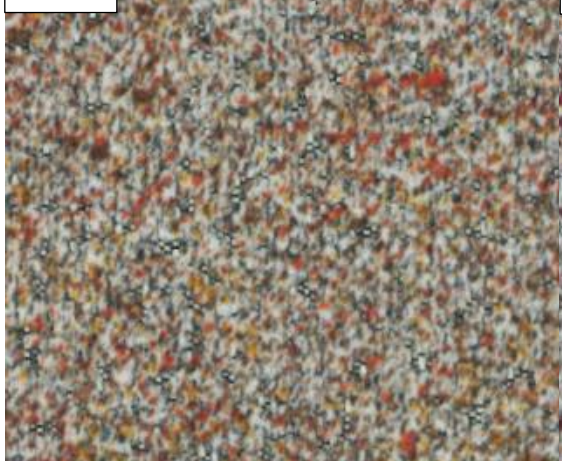
**10**



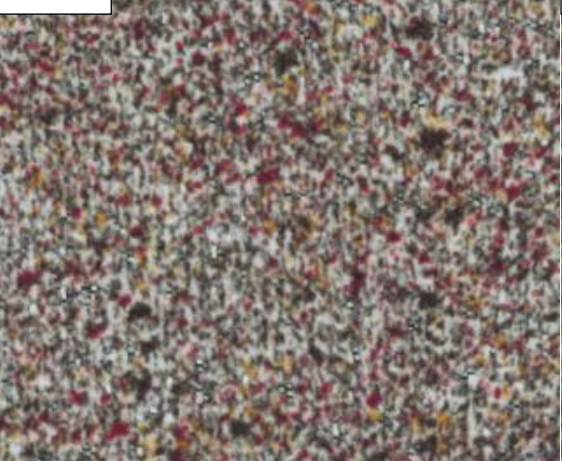
**11**



**12**



**13**



**14**

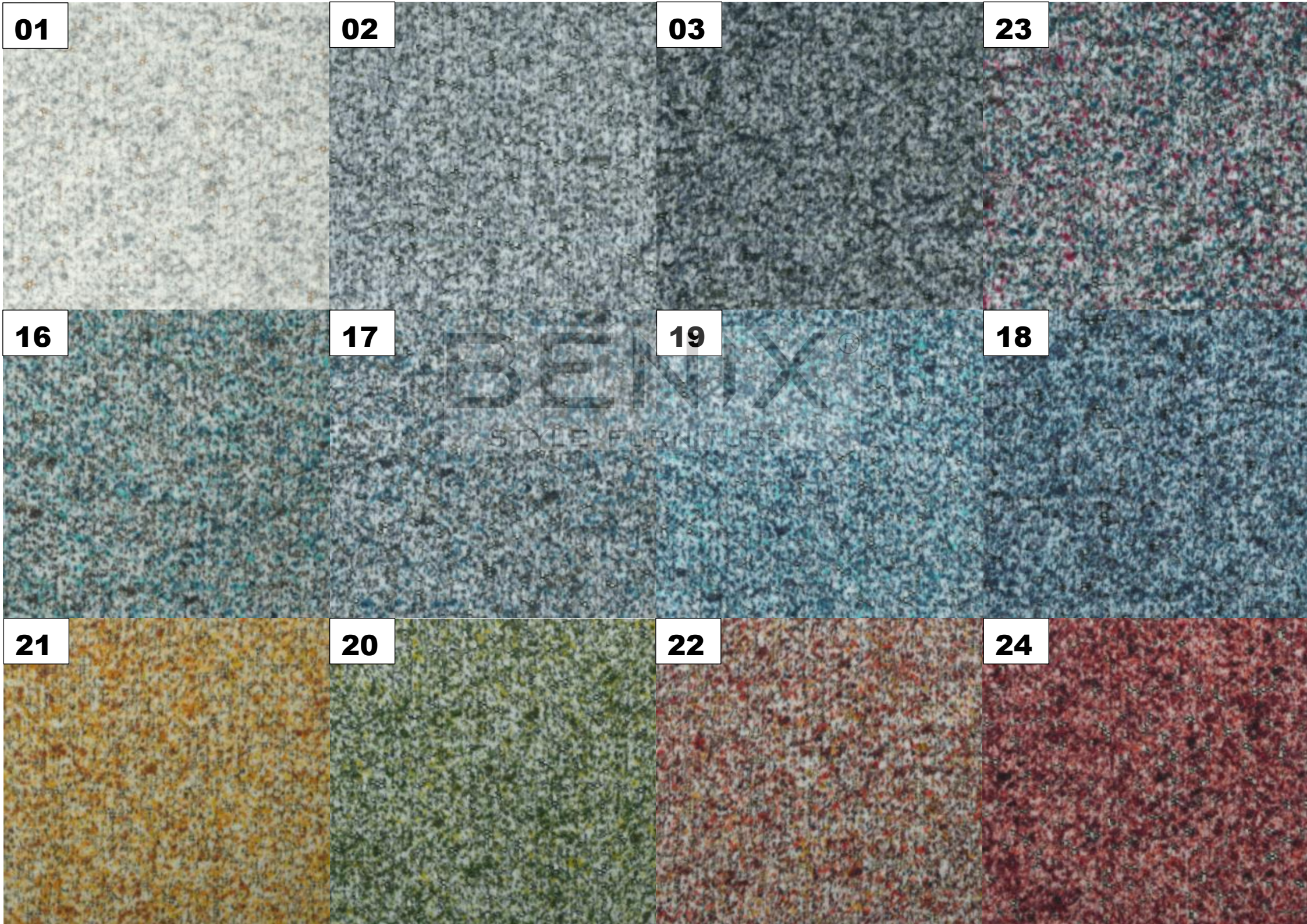


**15**



**BENIX**<sup>®</sup>  
STYLE FURNITURE





01

02

03

23

16

17

19

18

21

20

22

24



# Tkanina, którą wyczyścisz samą wodą

aqua  
clean<sup>®</sup>  
TECHNOLOGY

## BALTIC

### Charakterystyka Techniczna

*Skład:* 59% BAWĘLNA, 17% POLIESTER, 16% AKRYL, 8% POLIAMID

*Szerokosc:* 140 cm. UNE 400335

*Waga m2:* 495 gr/m2

*Odpornosc na drapanie:* > 20N (BS 4303) - > 3 (DIN 53859-5)

*Przesuwanie szwa:* < 4 (BS 3320) - < 6 (DIN 53868)

*Odpornosc na rozciąganie:* > 350N (ISO 13934-1)

*Odpornosc na tarcie:* 200.000 cykli UNE EN ISO 12947

*Odpornosc na pilling:* 5 no pilling (ISO DIS 12945-2)

*Trwalosc barwnika na tarcie:* 4 dobra (ISO 105-X12)

*Trwalosc barwnika na swiatlo:* 5-6 dobra (ISO 105-B02)





Tkanina, którą wyczyścisz  
samą wodą

aqua  
clean®  
TECHNOLOGY

BALTIC



# Tkanina, którą wyczyścisz samą wodą

aqua  
clean®  
TECHNOLOGY

Kolor wyświetlanych obrazów może odbiegać od barwy końcowego produktu. Skonsultuj w swoim sklepie meblowym.

## INSTRUKCJE KONSERWACJA I CZYSZCZENIE

W ramach standardowej konserwacji kanapy zalecamy regularne odkurzanie całej jej powierzchni. Można używać domowego odkurzacza z miękką szczotką.

### Czyszczenie wodą w zaledwie trzech krokach:



1. Usunąć nadmiar rozlanej substancji z obicia.
2. Zwilżyć plamę wodą w sposób bezpośredni bądź przy użyciu mokrej, wyżętej chłonnej ściereczki.
3. Przycisnąć ściereczkę do plamy i delikatnie potrzeć nią materiał, wykonując okrężne ruchy. Jeśli plama całkowicie nie zniknie, powtórzyć proces tyle razy, ile będzie to konieczne.

### Teraz Aquaclean czyści plamy **tylko wodą**

**Technologia Aquaclean®** umożliwia usunięcie plam po winie, kawie, jedzeniu, a nawet niektórych flamastrach, bez konieczności całkowitego prania tkaniny przy użyciu proszku.

#### Konserwacja i czyszczenie

##### • PŁYNY I OLEJE

Odsączyć płyn ręcznikiem papierowym, następnie pocierać delikatnie okrężnymi ruchami.

##### • TŁUSZCZ, DŁUGOPIS

Nawilż ściereczkę lub papier TYLKO WODĄ. Pozostaw tkaninę do wyschnięcia.

##### • KURZ

Usuń kurz odkurzaczem.

#### Pranie

##### INSTRUKCJE DOTYCZĄCE PRANIA

En el cuidado habitual del sofá no es necesario el lavado. Sin embargo, ante grandes manchas antes del lavado revise las siguientes instrucciones:

- Można prać w pralce w delikatnym cyklu (maks. 30°C).
- Nie wirować.
- Nie stosować wybielacza.
- Nie suszyć w suszarce bębnowej.
- Nie suszyć na słońcu.
- Nie wyżywać ani nie wykręcać.
- Nie prasować.
- Można czyścić chemicznie.





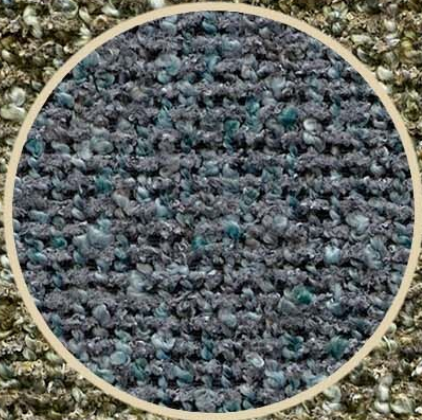
8401



9852



9931



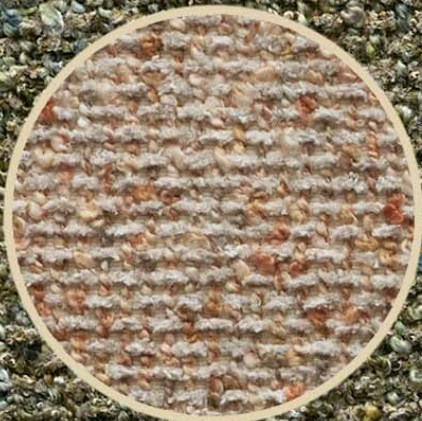
8400



9693



9534



9609



9442



8121

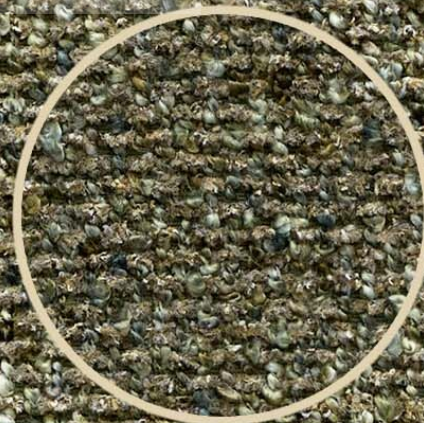




9306



9439



8312



Prüfung  
investigation

Prüfvorschrift  
test method

Einheit  
unit

Ergebnisse  
result

Kategorie  
category

Produktstärke  
thickness

+ | - 2 %

2,89 mm

Breite  
width

+ | - 2 %

140 cm

Gewicht (m)  
weight (m)

+ | - 5 %

531 g/m<sup>2</sup>

Grundgewebe  
composition base fabric

94 % PES, 6 % PA

Zugfestigkeit  
tensile strength

EN | ISO 13934-1

N

Kette | warp 1449      Schuß | weft 1252

A / A

Weiterreißfestigkeit  
tear growth resistance

EN | ISO 13937-1

N

Kette | warp 173,4      Schuß | weft 103,6

A / A

Nahtschiebewiderstand  
resistance to seam slippage

EN | ISO 13936-2

mm

Kette | warp 2,2      Schuß | weft 6,0

A / B

Scheuerbeständigkeit  
abrasion test

DIN EN | ISO 12947-1  
DIN EN | ISO 12947-2

Touren  
revs.

Fadenbruch | yarn break  
> 100000

A

Pillingprüfung  
pilling test

DIN EN | ISO 12945-2  
2000 Touren | 2000 revs.

Note  
grade

4-5

A

Lichtechtheit  
fastness to light

EN | ISO 105-B02  
Verfahren 2 | method 2

Note  
grade

5

A

Reibechtheit  
fastness to rubbing

EN | ISO 105-X1

Note  
grade

trocken | dry 5      nass | wet 5

A / A

Zigarettestest  
ignition source smouldering  
cigarette

BS 5852  
ohne Wässern | no soaking

bestanden / passed  
ja / yes

Fleckschutzausrüstung soil-  
release finish

on demand

Raport[h/w] (cm):



EU-Chemieverordnung  
EU chemicals directive  
**REACH**

Empfohlene Pflegeetiketten  
recommended care labeling



Waschen  
washing



Chloren  
chlorination



Trocknen  
drying



Bügeln  
ironing



Chem. Reinigung  
dry cleaning

**DE**

### Warentypische Eigenschaften

Aufhellungen, Abriebstellen und optisches Altern (Nachdunkeln/Patina) sind produkttypisch. Besonders hellere Bezugstoffe neigen dazu schneller Jeansabrieb o.ä. anzunehmen. Knötchenbildung (Pilling) und Aufrauen sind ebenfalls unvermeidbare Effekte. Vorsicht bei Kontakt mit spitzen oder hakenden Gegenständen, es kann dadurch zu Schlingenzügen kommen. Langes Aufliegen von anderen Stoffen ohne Farbechtheit kann ebenfalls zum Abfärben führen. Besonders kräftige Farben neigen bei starkem UV-Einfall zum Aufhellen. Produktionsbedingt kann es Abweichungen in Farbe und Oberflächenbeschaffenheit zwischen den Produktchargen geben.

### Gebrauch & Pflege

Auch bei sehr guter Pflege bleibt es nicht aus, das sich das Oberflächenmaterial durch Lichteinfall, Abrieb und Beanspruchung in einem gewissen Maße in der Farbe verändert. Um möglichst lange Freude an Ihrem neuen Produkt zu haben sollten Sie einige Hinweise beachten. Setzen Sie Ihr neues Produkt nicht direkter Sonneneinstrahlung aus. Vermeiden Sie wenn möglich auch direkten Kontakt zu einem Heizkörper. Achten Sie darauf nicht mit sehr rauen Oberflächen (Kleidung) auf dem Bezugstoff zu reiben.

### Reinigung

Vermeiden Sie die Benutzung von scharfen Reinigungsmitteln und testen Sie alle Reinigungsmittel vorher an einer verdeckten Stelle auf Wirkung und eventuelle Farbveränderung. Ein sauberes, feuchtes Baumwolltuch ist für die meisten Flecken am besten geeignet. Vermeiden Sie starkes Reiben und versuchen Sie Flecken in erster Linie durch Abtupfen/Aufnahme zu beseitigen. Für jegliche Schäden, die durch falsche Pflege, ungeeignete Reinigungsmittel oder den unsachgemäßen Gebrauch entstehen, kann keine Gewährleistung gegeben werden.

**EN**

### Typical product characteristics

Fading, abrasion marks and visual ageing (darkening/patina) are typical of the product. Particularly brighter upholstery fabrics tend to take on abrasion from jeans and similar items more easily. Pilling and napping are also unavoidable effects. Please take particular care when handling pointed or hooked objects as these may pull threads. Extended contact with other fabrics that are not colour-fast may also cause discolouring. Strong colours in particular tend to fade when exposed to strong UV light. Variations in colour and finishes may occur for production-related reasons between batches.

### Use and care

Exposure to light, abrasion and wear may still cause a certain amount of discolouration in surface materials even if they are treated with great care. Here are a few tips that will help you enjoy your new product for as long as possible. Do not expose your new product to direct sunlight. Also prevent direct contact with heaters if possible. Make sure that you do not rub the upholstery fabric with very rough surfaces (clothes).

### Cleaning

Please do not use aggressive cleaners; test all cleaners for effect and possible discolouration in an area that is not exposed to view beforehand. A clean and damp cotton cloth is best for most stains. Do not rub vigorously; attempt to remove stains primarily by dabbing / absorption. No warranty will be assumed for any damage caused by incorrect care, unsuitable cleaners or improper use.



49

60

76

77

78

80

81

86

91

**BENIX**<sup>®</sup>  
STYLE FURNITURE





**98**

**102**

**108**

**109**

**110**

**131**

**137**

**138**

**139**

**BENIX®**  
STYLE FURNITURE





**142**

**145**

**146**

**152**

**155**

**156**

**157**

**158**

**163**

**BENIX®**  
STYLE FURNITURE



**164**

**165**

**183**

**BENIX**<sup>®</sup>  
STYLE FURNITURE



## DAYTONA

### Charakterystyka Techniczna

**Skład:** 55% POLIESTER, 35% AKRYL, 10% POLIAMID

**Szerokosc:** 140 cm. UNE 400335

**Waga m2:** 450 gr/m2

**Odpornosc na drapanie:** > 20 N (BS 4303) - > 3 daN (DIN 53859-5)

**Przesuwalność nitek:** Osnowa:

**Odpornosc na rozciąganie:** > 350N (ISO 13934-1)

**Odpornosc na tarcie:** > 200.000 cykli UNE EN ISO 12947

**Odpornosc na pilling:** > 4 no pilling (ISO DIS 12945-2)

**Trwałość barwnika na tarcie:** 4 dobra (ISO 105-X12)

**Trwałość barwnika na światło:** 6 dobra (ISO 105-B02)







DAYTONA 102



DAYTONA 106



DAYTONA 108



DAYTONA 109



DAYTONA 110



DAYTONA 131



DAYTONA 135



DAYTONA 137



DAYTONA 138



DAYTONA 139



DAYTONA 141



DAYTONA 142



DAYTONA 145



DAYTONA 146



DAYTONA 148



DAYTONA 151



DAYTONA 152



DAYTONA 153



DAYTONA 155



DAYTONA 156



DAYTONA 157



DAYTONA 158



DAYTONA 163



DAYTONA 164



DAYTONA 165



DAYTONA 182



DAYTONA 183



DAYTONA 184



DAYTONA 185



DAYTONA 49



DAYTONA 57



DAYTONA 60





DAYTONA 72



DAYTONA 76



DAYTONA 77



DAYTONA 78



DAYTONA 80



DAYTONA 81



DAYTONA 86



DAYTONA 91



DAYTONA 98



Kolor wyświetlanych obrazów może odbiegać od barwy końcowego produktu. Skonsultuj w swoim sklepie meblowym

## INSTRUKCJE KONSERWACJA I CZYSZCZENIE

W ramach standardowej konserwacji kanapy zalecamy regularne odkurzanie całej jej powierzchni. Można używać domowego odkurzacza z miękką szczotką.

### Czyszczenie wodą w zaledwie trzech krokach:



1. Usunąć nadmiar rozlanej substancji z obicia.
2. Zwilżyć plamę wodą w sposób bezpośredni bądź przy użyciu mokrej, wyżętej chłonnej ściereczki.
3. Przycisnąć ściereczkę do plamy i delikatnie potrzeć nią materiał, wykonując okrężne ruchy. Jeśli plama całkowicie nie zniknie, powtórzyć proces tyle razy, ile będzie to konieczne.

### Teraz Aquaclean czyści plamy **tylko wodą.**

Technologia AquaClean® umożliwia usunięcie plam po winie, kawie, jedzeniu, a nawet niektórych flamastrach, bez konieczności całkowitego prania tkaniny przy użyciu proszku.

### Konserwacja i czyszczenie

· **PŁYNY I OLEJE**

Odsączyć płyn ręcznikiem papierowym, następnie pocierać delikatnie okrężnymi ruchami.

· **TŁUSZCZ, DŁUGOPIS**

Nawilż ściereczkę lub papier TYLKO WODĄ. Pozostaw tkaninę do wyschnięcia.

· **KURZ**

Usuń kurz odkurzaczem.

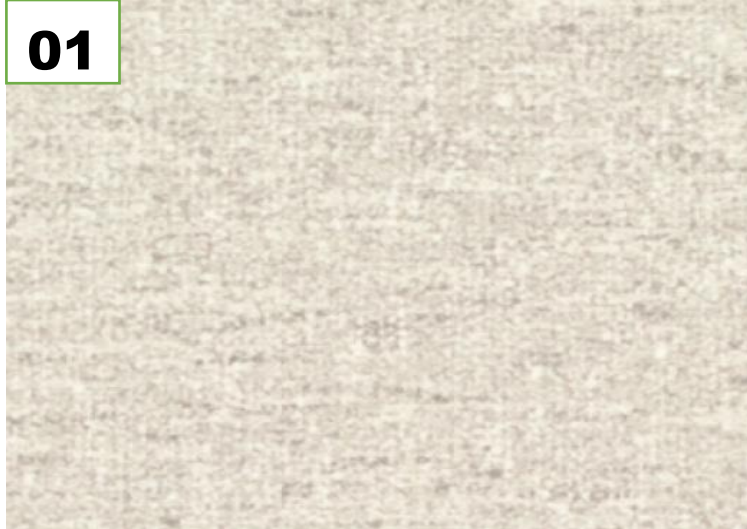
### Pranie

**INSTRUKCJE DOTYCZĄCE PRANIA**

W przypadku standardowej pielęgnacji kanapy nie jest konieczne pranie jej obicia. Niemniej w przypadku dużych plam, przed wypraniem materiału należy zapoznać się z następującymi instrukcjami:

- Można prać w pralce w delikatnym cyklu (maks. 30°C).
- Nie wirować.
- Nie stosować wybielacza.
- Nie suszyć w suszarce bębnowej.
- Nie suszyć na słońcu.
- Nie wyżymać ani nie wykręcać.
- Nie prasować.
- Można czyścić chemicznie.





**01**

**03**

**05**

**06**

**07**

**08**

**09**

**10**

**13**

**BENIX®**  
STYLE FURNITURE





14



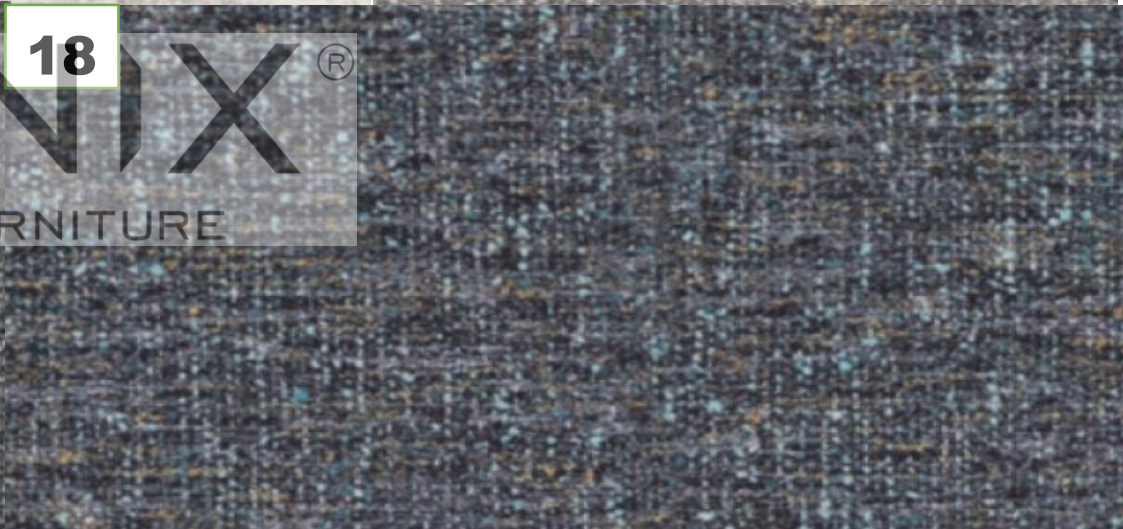
15



16



17



18

**BENIX**®  
STYLE FURNITURE



# Tkanina, którą wyczyścisz samą wodą

aqua  
clean®  
TECHNOLOGY

## FABIA

### Charakterystyka Techniczna

*Skład:* 35% BAWĘLNA, 27% POLIESTER, 18% AKRYL, 15% POLIAMID, 5% OTROS

*Szerokość:* 140 cm. UNE 400335

*Waga m<sup>2</sup>:* 495 gr/m<sup>2</sup>

*Odporność na drapanie:* > 20N (BS 4303) - > 3 (DIN 53859-5)

*Przesuwanie szwa:* < 4 (BS 3320) - < 6 (DIN 53868)

*Odporność na rozciąganie:* > 350N (ISO 13934-1)

*Odporność na tarcie:* 200.000 cykli UNE EN ISO 12947

*Odporność na pilling:* 5 no pilling (ISO DIS 12945-2)

*Trwałość barwnika na tarcie:* 4 dobra (ISO 105-X12)

*Trwałość barwnika na światło:* 5-6 dobra (ISO 105-B02)





# Tkanina, którą wyczyścisz samą wodą

aqua  
clean<sup>®</sup>  
TECHNOLOGY



FABIA 1



FABIA 10



FABIA 13



FABIA 14



FABIA 15



FABIA 16



FABIA 17



FABIA 18



FABIA 3



FABIA 5



FABIA 6



FABIA 7



FABIA 8



FABIA 9



# Tkanina, którą wyczyścisz samą wodą

aqua  
clean®  
TECHNOLOGY

Kolor wyświetlanych obrazów może odbiegać od barwy końcowego produktu. Skonsultuj w swoim sklepie meblowym.

## INSTRUKCJE KONSERWACJA I CZYSZCZENIE

W ramach standardowej konserwacji kanapy zalecamy regularne odkurzanie całej jej powierzchni. Można używać domowego odkurzacza z miękką szczotką.

### Czyszczenie wodą w zaledwie trzech krokach:



1. Usunąć nadmiar rozlanej substancji z obicia.
2. Zwilżyć plamę wodą w sposób bezpośredni bądź przy użyciu mokrej, wyżętej chłonnej ściereczki.
3. Przycisnąć ściereczkę do plamy i delikatnie potrzeć nią materiał, wykonując okrężne ruchy. Jeśli plama całkowicie nie zniknie, powtórzyć proces tyle razy, ile będzie to konieczne.

### Teraz Aquaclean czyści plamy **tylko wodą**

**Technologia Aquaclean®** umożliwia usunięcie plam po winie, kawie, jedzeniu, a nawet niektórych flamastrach, bez konieczności całkowitego prania tkaniny przy użyciu proszku.

#### Konserwacja i czyszczenie

##### • PŁYNY I OLEJE

Odsączyć płyn ręcznikiem papierowym, następnie pocierać delikatnie okrężnymi ruchami.

##### • TŁUSZCZ, DŁUGOPIS

Nawilż ściereczkę lub papier TYLKO WODĄ. Pozostaw tkaninę do wyschnięcia.

##### • KURZ

Usuń kurz odkurzaczem.

#### Pranie

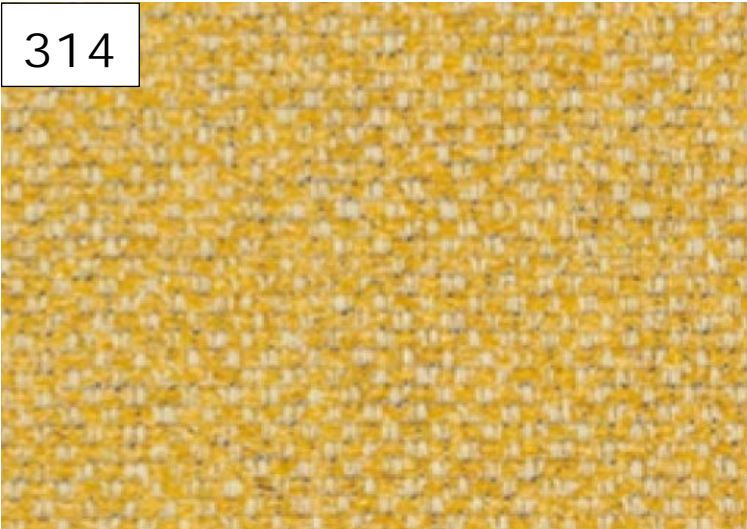
##### INSTRUKCJE DOTYCZĄCE PRANIA

En el cuidado habitual del sofá no es necesario el lavado. Sin embargo, ante grandes manchas antes del lavado revise las siguientes instrucciones:

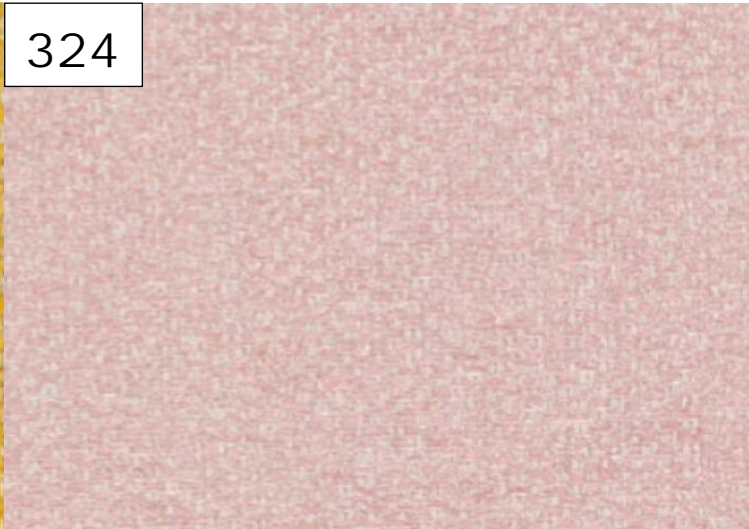
- Można prać w pralce w delikatnym cyklu (maks. 30°C).
- Nie wirować.
- Nie stosować wybielacza.
- Nie suszyć w suszarce bębnowej.
- Nie suszyć na słońcu.
- Nie wyżywać ani nie wykრęcać.
- Nie prasować.
- Można czyścić chemicznie.



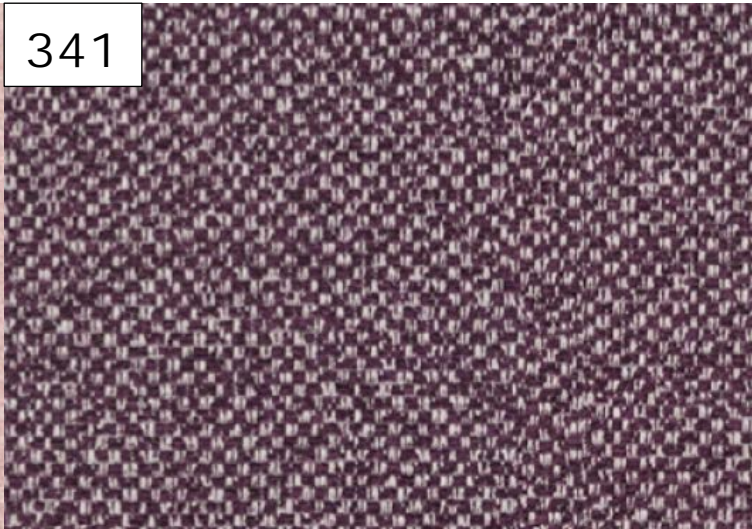
314



324



341



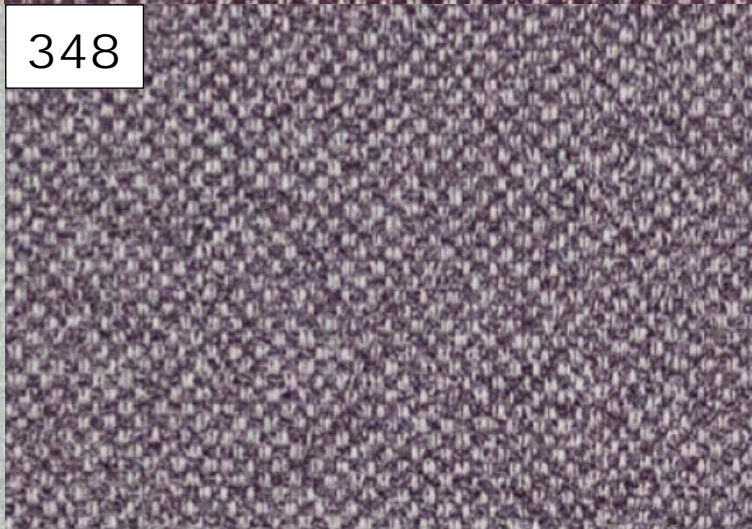
342



347



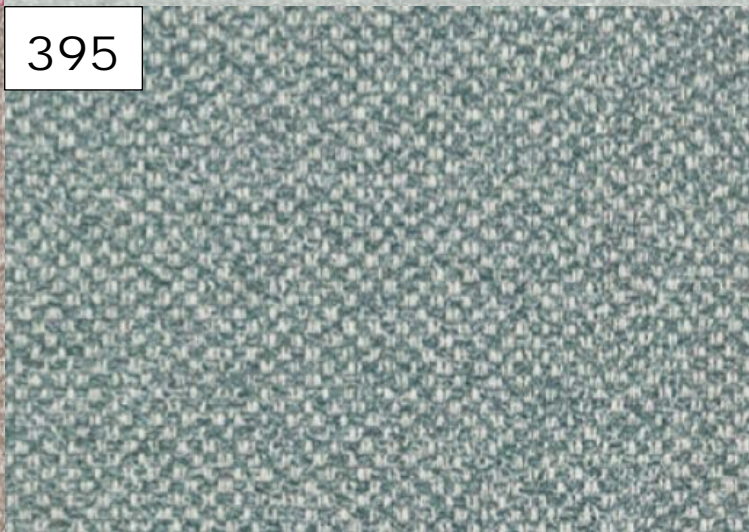
348



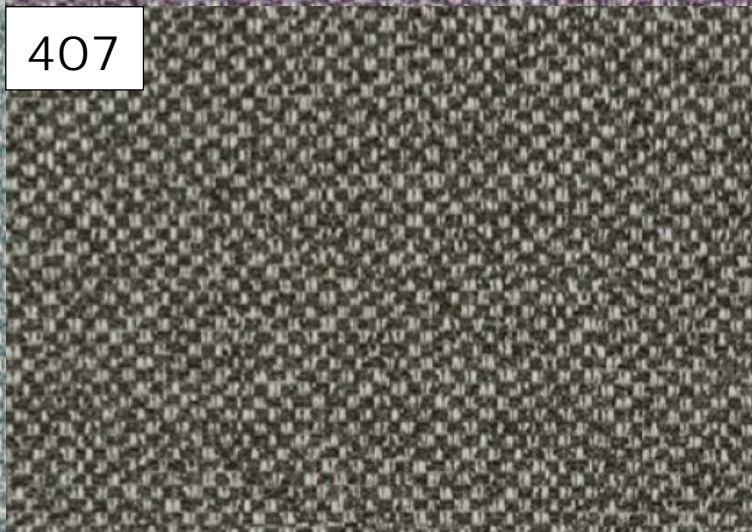
349



395



407







710

732

795

10

28

30

32

51

56



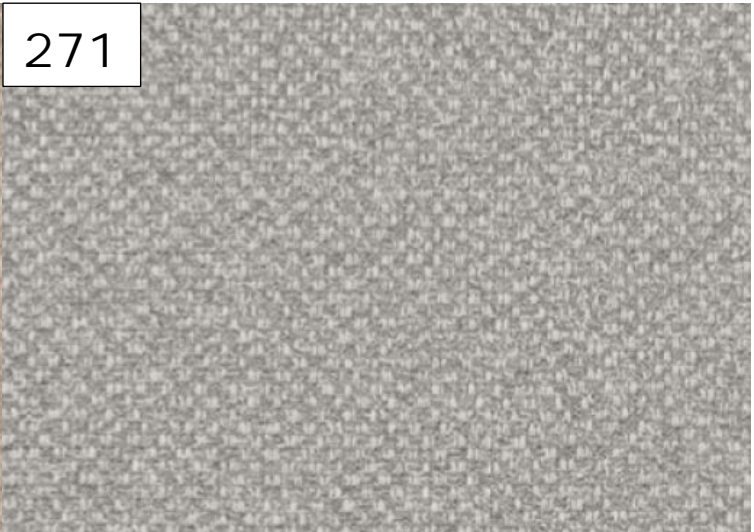
60



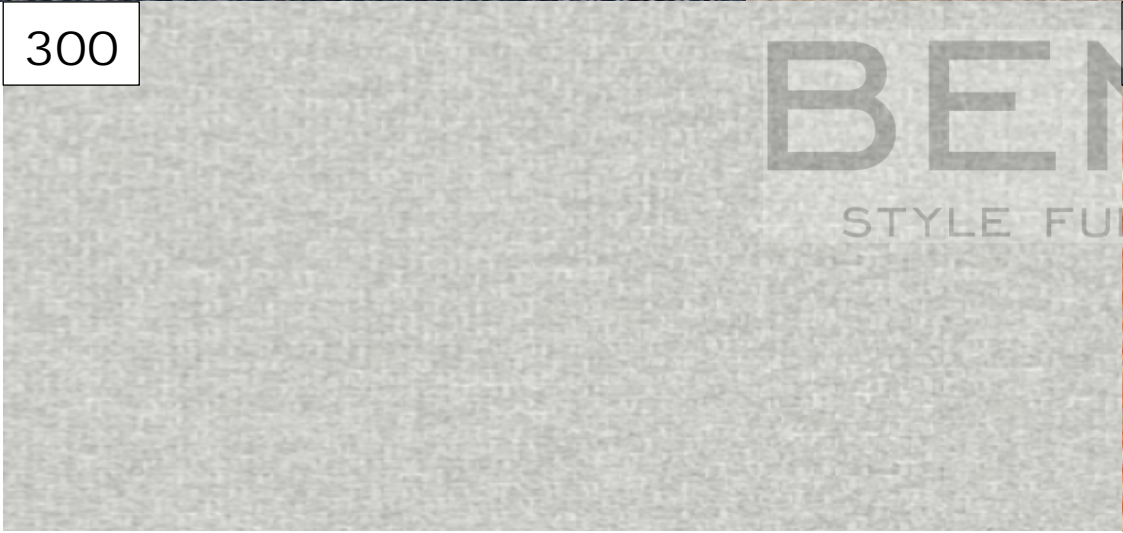
90



271



300



305



BENIX®  
STYLE FURNITURE



# Tkanina, którą wyczyścisz samą wodą

aqua  
clean<sup>®</sup>  
TECHNOLOGY

## NURIEL

### Charakterystyka Techniczna

*Skład:* 68% POLIESTER, 22% MAC, 10% BAWĘLNA

*Szerokosc:* 140 cm. UNE 400335

*Waga m2:* 482 gr/m2

*Odpornosc na drapanie:* > 20N (BS 4303) - > 3 (DIN 53859-5)

*Przesuwanie szwa:* < 4 (BS 3320) - < 6 (DIN 53868)

*Odpornosc na rozciąganie:* > 350N (ISO 13934-1)

*Odpornosc na tarcie:* 60000 cykli UNE EN ISO 12947

*Odpornosc na pilling:* 5 no pilling (ISO DIS 12945-2)

*Trwalosc barwnika na tarcie:* 4-5 dobra (ISO 105-X12)

*Trwalosc barwnika na swiatlo:* 4-5 dobra (ISO 105-B02)





# Tkanina, którą wyczyścisz samą wodą

aqua  
clean<sup>®</sup>  
TECHNOLOGY



NURIEL 10



NURIEL 248



NURIEL 271



NURIEL 28



NURIEL 30



NURIEL 300



NURIEL 305



NURIEL 309



NURIEL 314



NURIEL 32



NURIEL 321



NURIEL 325



NURIEL 336



NURIEL 341



NURIEL 342



NURIEL 347



NURIEL 348



NURIEL 349



NURIEL 395



NURIEL 407



NURIEL 51



NURIEL 56



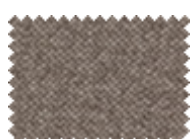
NURIEL 60



NURIEL 700



NURIEL 710



NURIEL 732



NURIEL 740



NURIEL 795



NURIEL 90



NURIEL 999



# Tkanina, którą wyczyścisz samą wodą

aqua  
clean®  
TECHNOLOGY

Kolor wyświetlanych obrazów może odbiegać od barwy końcowego produktu. Skonsultuj w swoim sklepie meblowym.

## INSTRUKCJE KONSERWACJA I CZYSZCZENIE

W ramach standardowej konserwacji kanapy zalecamy regularne odkurzanie całej jej powierzchni. Można używać domowego odkurzacza z miękką szczotką.

### Czyszczenie wodą w zaledwie trzech krokach:



1. Usunąć nadmiar rozlanej substancji z obicia.
2. Zwilżyć plamę wodą w sposób bezpośredni bądź przy użyciu mokrej, wyżętej chłonnej ściereczki.
3. Przycisnąć ściereczkę do plamy i delikatnie potrzeć nią materiał, wykonując okrężne ruchy. Jeśli plama całkowicie nie zniknie, powtórzyć proces tyle razy, ile będzie to konieczne.

### Teraz Aquaclean czyści plamy **tylko wodą**

**Technologia Aquaclean®** umożliwia usunięcie plam po winie, kawie, jedzeniu, a nawet niektórych flamastrach, bez konieczności całkowitego prania tkaniny przy użyciu proszku.

#### Konserwacja i czyszczenie

##### • PŁYNY I OLEJE

Odsączyć płyn ręcznikiem papierowym, następnie pocierać delikatnie okrężnymi ruchami.

##### • TŁUSZCZ, DŁUGOPIS

Nawilż ściereczkę lub papier TYLKO WODĄ. Pozostaw tkaninę do wyschnięcia.

##### • KURZ

Usuń kurz odkurzaczem.

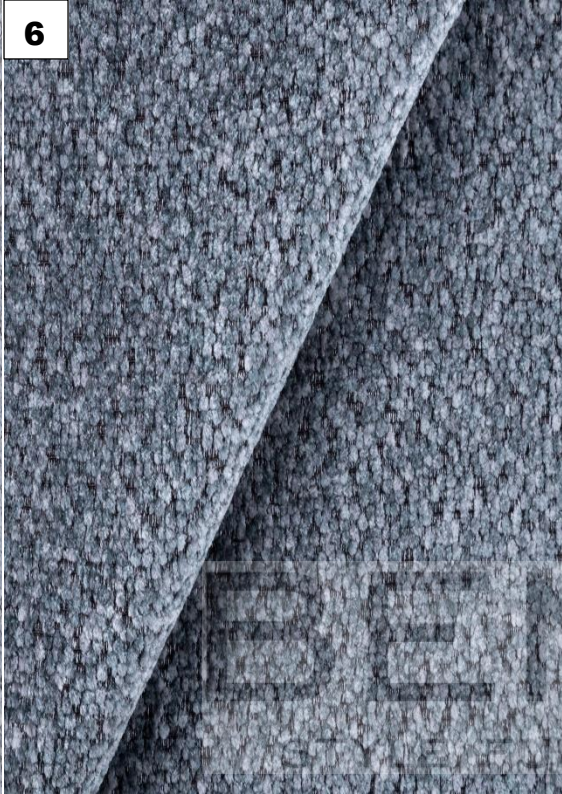
#### Pranie

##### INSTRUKCJE DOTYCZĄCE PRANIA

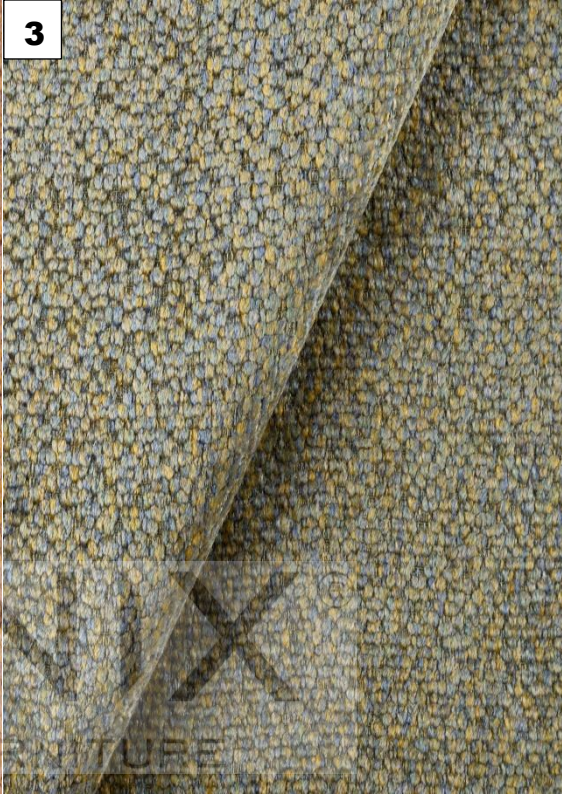
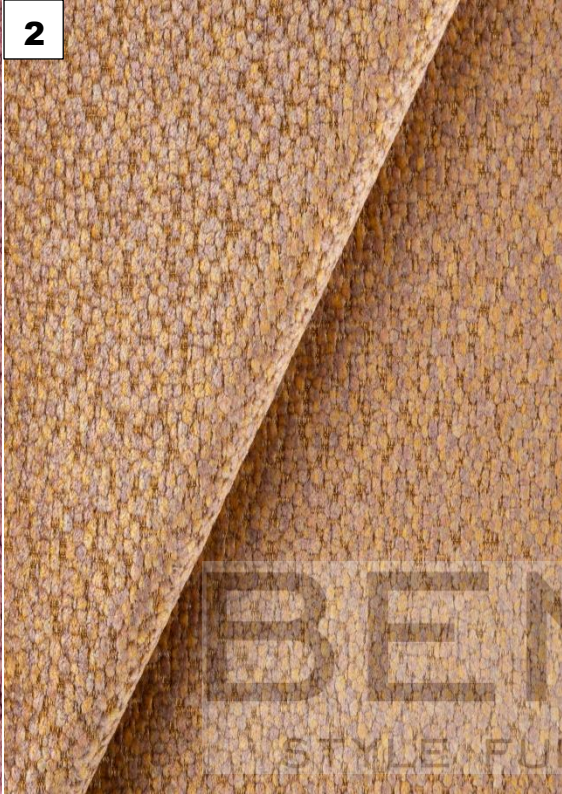
En el cuidado habitual del sofá no es necesario el lavado. Sin embargo, ante grandes manchas antes del lavado revise las siguientes instrucciones:

- Można prać w pralce w delikatnym cyklu (maks. 30°C).
- Nie wirować.
- Nie stosować wybielacza.
- Nie suszyć w suszarce bębnowej.
- Nie suszyć na słońcu.
- Nie wyżywać ani nie wykręcać.
- Nie prasować.
- Można czyścić chemicznie.











KARTA CHARAKTERYSTYKI  
TECHNICAL SPECIFICATION CARD  
SICHERHEITSDATENBLATT

acc. to DIN EN 14465:2006-09



TEASE ME

TOCCARE



GOOD FOR  
BABIES



GOOD FOR  
PLANET



REACH CONFORM



NON-FLAMMABLE

RODZAJ | FABRIC TYPE | GEWEBE ART tkanina (szenil) | woven fabric (chenille) | Gewebterstoff (chenille)

GRAMATURA | WEIGHT | GEWICHT 430 g/m2

SKŁAD | COMPOSITION | ZUSAMMENSETZUNG 51% PAN, 47% PES, 2% VI

SZEROKOŚĆ | WIDTH OF ROLL | BREITE 140 cm +/- 2 cm

A TEST   CERTIFICATE   ZULASSUNG	METODA BADANIA TEST METHOD TESTMETHODE	WYNIK TESTU TEST RESULT WERT	KATEGORIA CATEGORY KATEGORIE
WYTRZYMAŁOŚĆ NA ROZCIĄGANIE   TENSILE STRENGTH HOCHZUGFESTIGKEIT	DIN EN ISO 13934-1	warp: 2100 N (42,0%) weft: 757 N (19,1%)	A/A
WYTRZYMAŁOŚĆ NA ROZDARCIE   TEAR GROWTH RESISTANCE   REISSFESTIGKEIT	DIN EN ISO 13937-3	warp: 107,8 N weft: 88,8 N	A/A
PRZESUWALNOŚĆ NITEK W SZWIE   RESISTANCE TO SEAM SLIPPAGE   VERSCHIEBBARKEIT DER FÄDEN IN DER NAHT	DIN EN ISO 13936-2 180 N load	warp: 2,2 mm weft: 2,4 mm	A/A
TEST MARTINDALE'A   ABRASION RESISTANCE MARTINDALE METHODE	DIN EN ISO 12947-1 DIN EN ISO 12947-2	Yarn breakage: 30 000 cycles	B
SKŁONNOŚĆ DO PILLINGU   PILLING TEST   ANFÄLLIGKEIT FÜR FUSSELN	DIN EN ISO 12945-2 2000 cycles	4-5	A
ODPORNOŚĆ WYBARWIEŃ NA ŚWIATŁO   COLOUR FASTNESS TO LIGHT   LICHTBESTÄNDIGKEIT	DIN EN ISO 105-B02 Process 3	>5	⇒A
ODPORNOŚĆ WYBARWIEŃ NA TARCIE   COLOUR FASTNESS TO RUBBING   REIBUNGSBESTÄNDIGKEIT	DIN EN ISO 105-X12	na sucho   dry   trocken: 5 na mokro   wet   nass: 5	A/A
ZAPALNOŚĆ   IGNITABILITY   BRANDVERHALTEN	DIN EN 1021-1	zdał   passed   bestanden	
REACH		zdał   passed   bestanden	

PL Wyniki w Karcie Charakterystyki są średnimi wynikami uzyskanymi podczas przeprowadzonych badań. Data wydania karty to 2023-06-20. Niniejsze wydanie traci ważność wraz z ukazaniem się nowej wersji. Efekt pillingu i mechacenia tkaniny jest rzeczą naturalną i niemożliwą do całkowitego wyeliminowania. Ze względów technologicznych dopuszczalne są różnice w odcieniach tkanin w poszczególnych partiach produkcyjnych. EN Data in Technical Specification Card are mean values obtained during tests. The technical card date of issue is 2023-06-20. The issue expires on release date of the latest version. Pilling is nothing unusual and cannot be eliminated. Variations in color shades are allowable due to technological reasons. DE Die im Sicherheitsdatenblatt enthaltenen Ergebnisse sind durchschnittliche Ergebnisse, die im Rahmen der durchgeführten Forschungen erreicht wurden. Die Karte wird am 2023-06-20 ausgestellt. Diese Ausgabe ist mit einer neuen Version nicht mehr gültig. Das Fusseln des Stoffes ist natürlich und es ist nicht möglich, es vollständig auszuschließen. Aus technologischen Gründen sind die Unterschiede in den Stofftönen in den einzelnen Produktionspartien zugelassen



Certyfikat IW ZC  
TEXTIL-CERT  
Nr 522/AC 017



Certyfikat IW ZC  
TEXTIL-CERT  
Nr 521/AC 017



Certyfikat IW ZC  
TEXTIL-CERT  
Nr 523/AC 017

AGMAMITO  
GROUP

UL. WRZESIŃSKA 78 | 62-020 SWARZĘDZ, POLAND

T: +48 61 817 20 96

E: INFO@AGMAMITO.COM

WWW.AGMAMITO.COM

WWW.TOCCARE.COM.PL



300



302



309



324



**BENIX**<sup>®</sup>  
STYLE FURNITURE

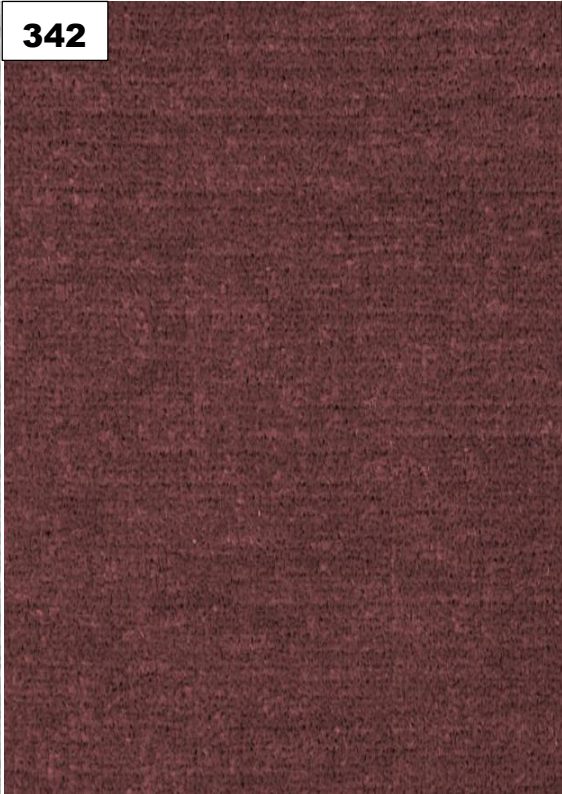
330



336



342



347





357



407



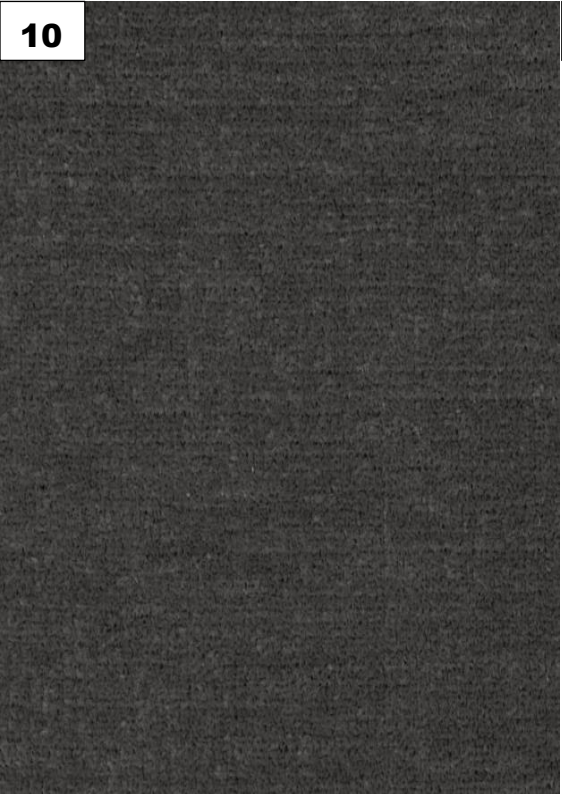
434



09



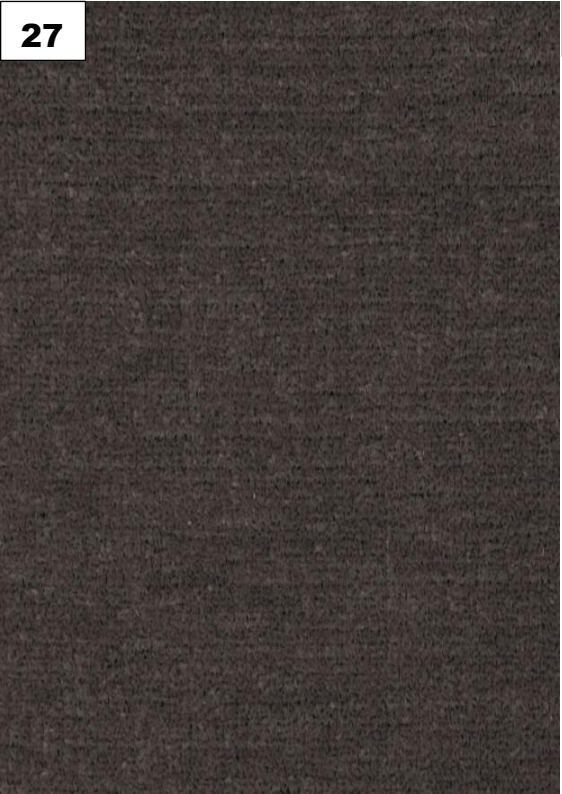
10



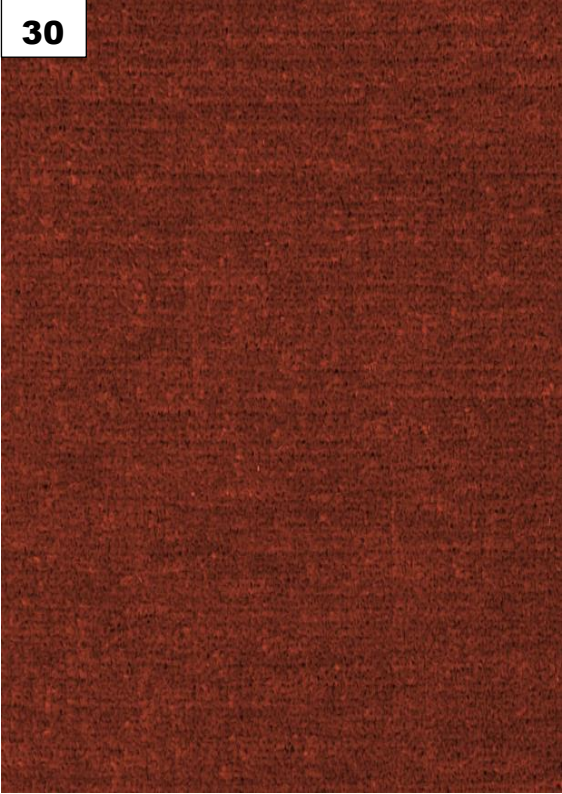
11



27



30



**BENIX**<sup>®</sup>  
STYLE FURNITURE



46



51



53



56



60

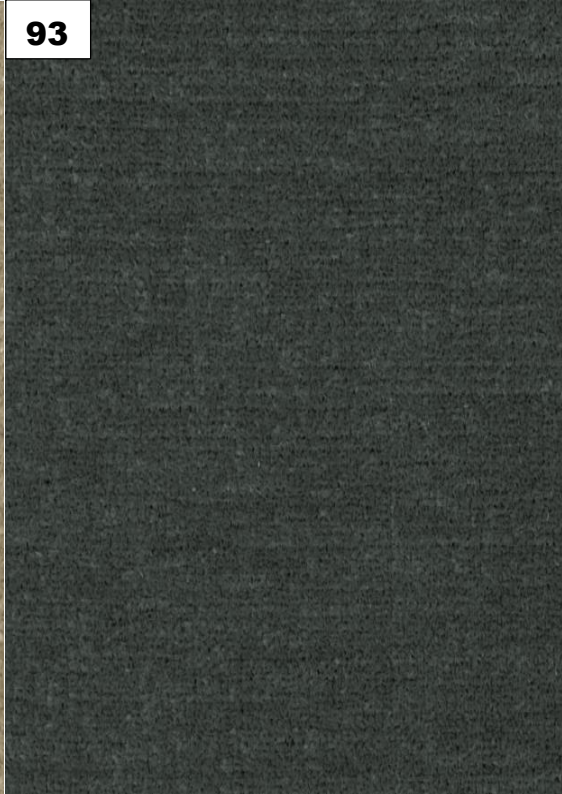


BENIX®  
STYLE FURNITURE

90



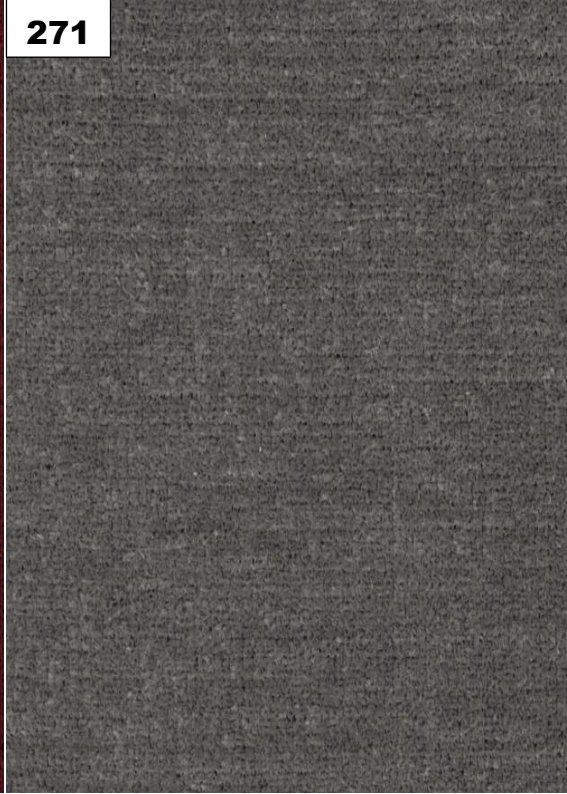
93



266



271





## Veneto

### Charakterystyka Techniczna

**Skład:** 100% RECYKLING POLIESTER

**Szerokość:** 140 cm. UNE EN 1773

**Waga m<sup>2</sup>:** 481 gr/m<sup>2</sup>

**Odporność na drapanie:** >20N (BS4303) - >3 (DIN 53859-5)

**Przesuwanie szwa:** <4 (BS 3320) - <6 (DIN53868)

**Odporność na rozciąganie:** >350N (ISO13934-1)

**Odporność na tarcie:** 35.000 cykli UNE EN ISO 12947

**Odporność na pilling:** 5 (5 max) no pilling (ISO DIS 12945-2)

**Trwałość barwnika na tarcie:** 5 (5 max) dobra (ISO 105-X12)

**Trwałość barwnika na światło:** 6-7 (8 max) dobra (ISO 105-B02)







VENETO 09



VENETO 11



VENETO 266



VENETO 27



VENETO 271



VENETO 30



VENETO 300



VENETO 309



VENETO 324



VENETO 330



VENETO 336



VENETO 342



VENETO 347



VENETO 357



VENETO 407



VENETO 46



VENETO 51



VENETO 53



VENETO 56



VENETO 60



VENETO 90



VENETO 93



Kolor wyświetlanych obrazów może odbiegać od barwy końcowego produktu. Skonsultuj w swoim sklepie meblowym.

## Pielęgnacja

Do regularnej pielęgnacji Twojej sofy polecamy odkurzanie całego mebla. Do tego celu można używać domowego odkurzacza z miękką nakładką.

## Czyszczenie wodą w zaledwie trzech krokach

Technologia **aquaclean<sup>®</sup>** pozwala na eliminację większości plam, które mogą powstać na sofie w warunkach domowych. Plamy z wina, kawy, jedzenia a nawet niektórych markerów po prostu znikają po przetarciu na mokro, bez konieczności prania całego pokrowca.



Zeskanuj kod QR, a dowiesz się więcej o metodzie czyszczenia **aquaclean<sup>®</sup>**.

- 1 Usunąć pozostałości substancji powodującej plamę.
- 2 Namoczyć plamę niewielką ilością wody bezpośrednio lub też lekko wilgotną ściereczką. Odczekać kilka sekund.
- 3 Przyłożyć ściereczkę i pocierać delikatnie okrężnymi ruchami. Jeśli plama nie zniknie, powtórzyć proces do momentu uzyskania pożądanego efektu.

## Instrukcja prania

W przypadku codziennej pielęgnacji pranie nie jest konieczne. Jednak w przypadku większych zabrudzeń, przed praniem zapoznaj się z poniższymi instrukcjami:

## Konserwacja i czyszczenie

### Płyny i oleje

Odsączyć płyn ręcznikiem papierowym, następnie pocierać delikatnie okrężnymi ruchami.

### Tłuszcz, długopis

Nawilż ściereczkę lub papier TYLKO WODĄ. Pozostaw tkaninę do wyschnięcia.

### Kurz

Usuń kurz odkurzaczem.



Dzięki technologii SafeFront<sup>®</sup> nasze tkaniny są chronione przed wirusami i bakteriami. Udowodniono, że zmniejszają aktywność wirusów o ponad 91% po dwóch godzinach ciągłego kontaktu.